



Talstr. 35
 82436 Eglfing
 Tel. +49 8847 67-0
 Fax +49 8847 67-191
 www.convotherm.com

Elektro-Dokumentation
 electrical-documentation

Stromlaufplan wiring diagram	: 5315577
Montageplatte electric box	: 5115759
Gerätetyp type	: OES 6.20
Spannung voltage	: 3/N/PE ~ 400V
Frequenz frequency	: 50/60Hz
Nennleistung power consumption	: 19,8kW
Nennstrom current	: 26,3A

Absicherung bauseits!
 Örtliche EVU-Vorschriften beachten!
 Please look at local supply regulations!
 fuses on site!

Schutzvermerk nach DIN 34 beachten !

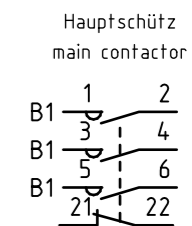
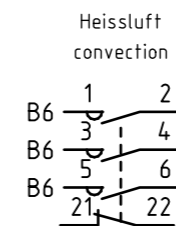
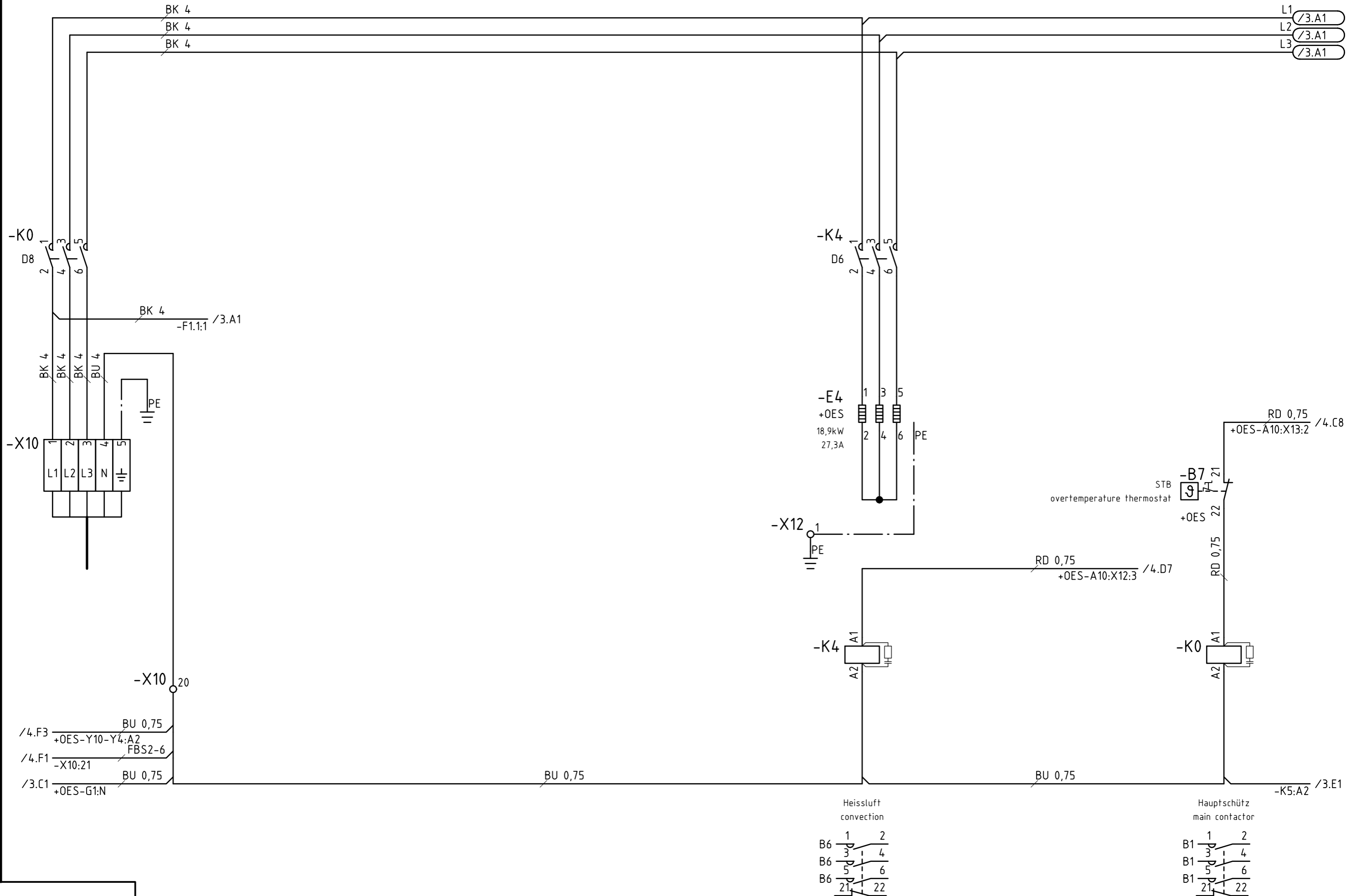
Erstellt mit ELCAD/AUCOPLAN (R) 7.2.0

R. Änderung		Datum	Name	Norm	Ursprung	Ersatz für	Ersatz durch	Deckblatt / overlay	Stromlaufpläne 1	5315577	5315577	Blatt 1 4 Bl.



Schutzvermerk nach DIN 34 beachten !

Alle Leitungen ohne Querschnittsangaben sind mm²



R. Änderung		Datum	Name	Norm	Ursprung	Ersatz für	Ersatz durch	Heizungen / heating elements		5315577		+MP	
1										5315577		Blatt 2	
												4 Bl.	



Stromlaufpläne
2
Heizungen / heating elements

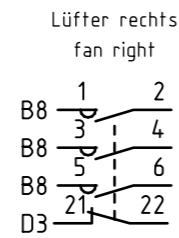
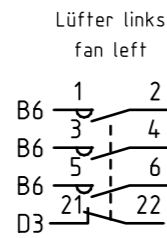
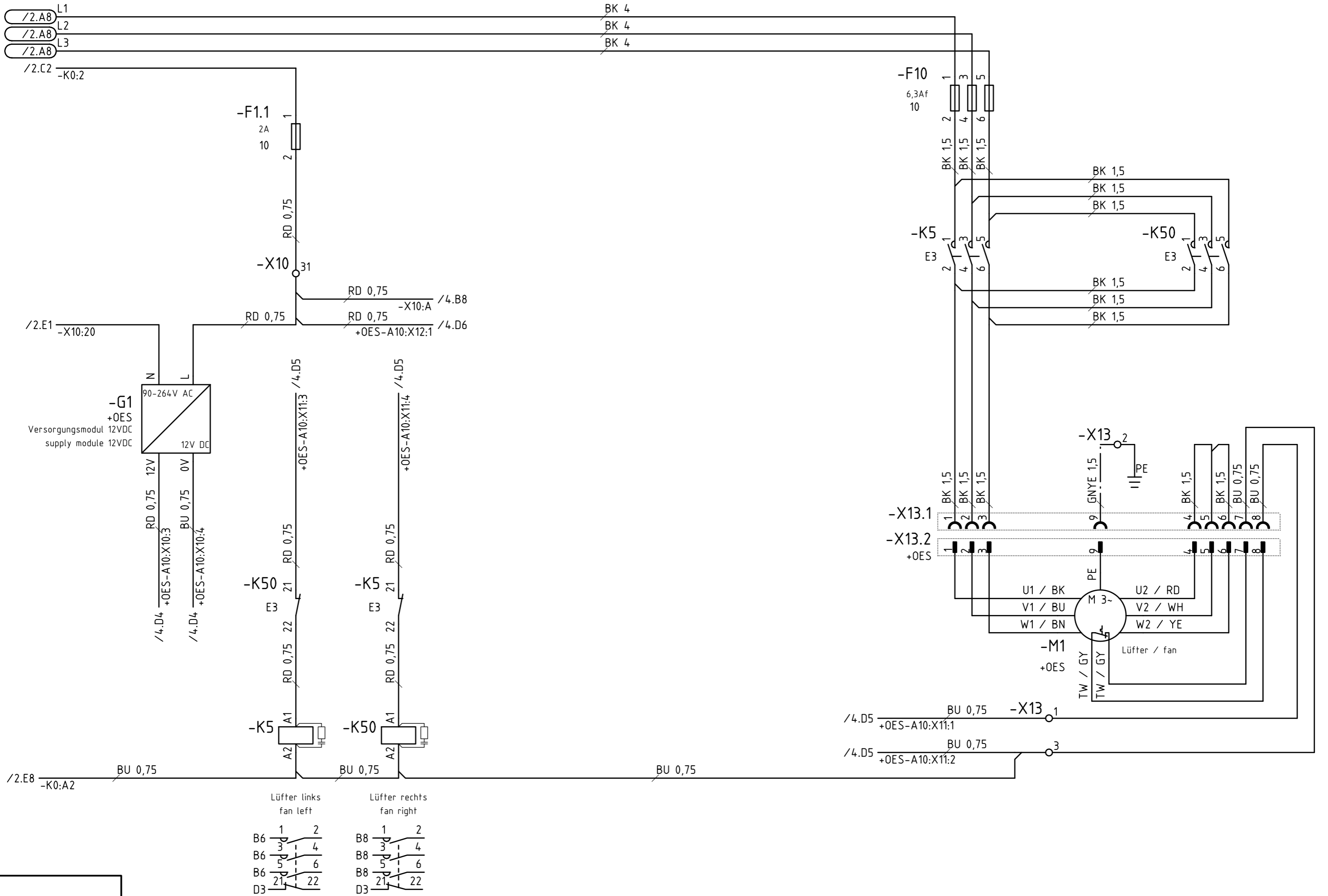
5315577

5315577

Blatt 2
4 Bl.

Schutzvermerk nach DIN 34 beachten !

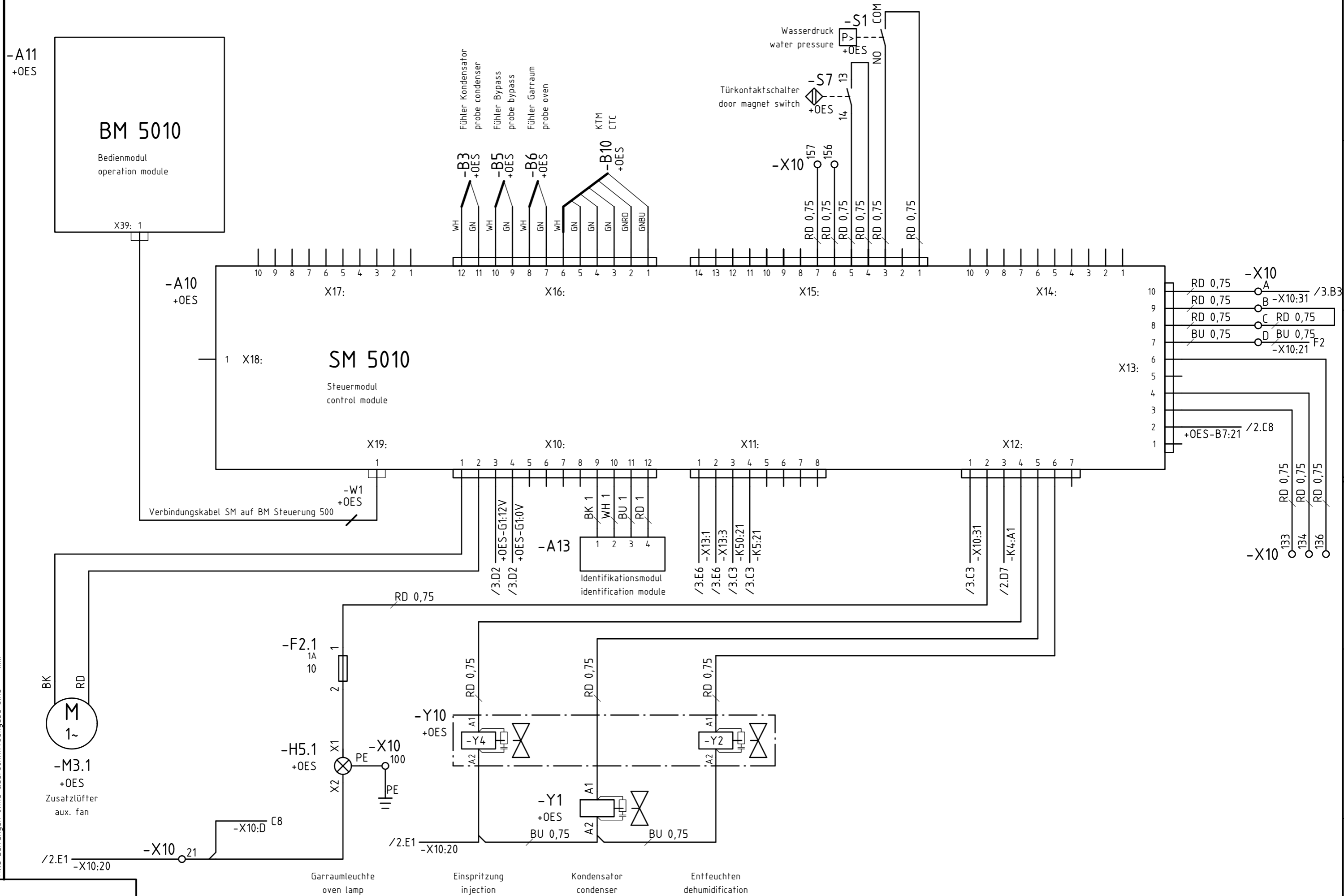
Alle Leitungen ohne Querschnittsangaben sind mm²



Datum		06.05.2004				Stromlaufpläne		5315577					
Bearbeiter		Böttinger				3				+MP			
Geprüft		Hu				Motore / motors				5315577		Blatt 3	
R. Änderung	Datum	Name	Norm	Ursprung	Ersatz für	Ersatz durch					4 Bl.		

Schutzvermerk nach DIN 34 beachten !

Alle Leitungen ohne Querschnittsangaben sind mm²



R. Änderung		Datum	Name	Norm	Ursprung	Ersatz für	Ersatz durch	Stromlaufpläne 4	Steuerung / control	5315577	+MP	Blatt 4 4 Bl.
1												



Stromlaufpläne
4

5315577

5315577

Blatt 4
4 Bl.

Ersatzteilliste/spare parts list/Ersatzteilliste F/Ersatzteilliste S

Nr.	Betriebsmittel/operating material/Betriebsmittel F/Betriebsmittel S		Bezeichnung	description	Bezeichnung F	Bezeichnung S
	Artikelnummer/part number/Artikelnummer F/Artikelnummer S					
	Darstellung/presentation/Darstellung F/Darstellung S					
1	+OES-A10 5019100 /4.D3		Steuerung 5010 Steuermodul SM P3	electronic board 5010 SM P3	commande électronique 5010 SM P3	commande électronique 5010 SM P3
2	+OES-A11 5019101 /4.B2		Steuerung 5010 Bedienmodul BM P3	electronic board 5010 BM P3	commande électronique 5010 BM P3	commande électronique 5010 BM P3
3	+MP-A13 5019102 /4.D4		Steuerung 5010 Identifikationsmodul IDM	electronic board 5010 IDM P3	commande électronique 5010 IDM P3	commande électronique 5010 IDM P3
4	+OES-B3 5002100 /4.B3		Thermoelementfühler OSC/OSP 3050 mm P2	temperature probe PT100	sonde de temperature PT100	sonde de temperature PT100
5	+OES-B5 5002100 /4.B4		Thermoelementfühler OSC/OSP 3050 mm P2	temperature probe PT100	sonde de temperature PT100	sonde de temperature PT100
6	+OES-B6 5002100 /4.B4		Thermoelementfühler OSC/OSP 3050 mm P2	temperature probe PT100	sonde de temperature PT100	sonde de temperature PT100
7	+OES-B7 5001041 /2.C8		Sicherheits-Temperaturbegrenzer	Safety thermostat self fracture	Thermostat sécurité resistant	Thermostat sécurité resistant
8	+OES-B10 5002068 /4.B4		Kerntemperatur-Meßfühler 4 Pkt. Ni-Cr-Ni	multi point CTC probe	Sàc des multi points	Sàc des multi points
9	+OES-E4 5017004 /2.C6		Rohrheizkörper P3 18.9 kW kpl.	heating element P3 18,9 kW	resistance circulaire P3 18,9 kW	resistance circulaire P3 18,9 kW
10	+MP-F1.1 4005066 /3.A3		Feinsicherung 2A träge	glass fuse 2A	fusible 2A	fusible 2A
11	+MP-F1.1 4014038 /3.A3		Zackband flach unbedruckt	sticker flat not printed (8,2)	vignette plaine pas imprimée (8,2)	vignette plaine pas imprimée (8,2)
12	+MP-F1.1 4014036 /3.A3		Zugfeder-Drehsicherungsklemme	cage clamp terminal block (5x20)	pince ressort de traction (5x20)	pince ressort de traction (5x20)
13	+MP-F2.1 4005064 /4.D3		Feinsicherung 1A träge	glass fuse 1A	fusible 1A	fusible 1A
14	+MP-F2.1 4014038 /4.D3		Zackband flach unbedruckt	sticker flat not printed (8,2)	vignette plaine pas imprimée (8,2)	vignette plaine pas imprimée (8,2)
15	+MP-F2.1 4014036 /4.D3		Zugfeder-Drehsicherungsklemme	cage clamp terminal block (5x20)	pince ressort de traction (5x20)	pince ressort de traction (5x20)
16	+MP-F10 4005069 /3.A6		Feinsicherung 6.3A flink	glass fuse 6.3Af	fusible 6.3Af	fusible 6.3Af
17	+MP-F10 4014038 /3.A6		Zackband flach unbedruckt	sticker flat not printed (8,2)	vignette plaine pas imprimée (8,2)	vignette plaine pas imprimée (8,2)
18	+MP-F10 4014037 /3.A6		Zugfeder-Drehsicherungsklemme	cage clamp terminal block (6,3x32)	pince ressort de traction (6,3x32)	pince ressort de traction (6,3x32)
19	+MP-FK0 4011004 /2.D8		RC-Glied 110-240V	interference filter 110-240V	filtre antiparasite 110-240V	filtre antiparasite 110-240V
20	+MP-FK4 4011004 /2.D6		RC-Glied 110-240V	interference filter 110-240V	filtre antiparasite 110-240V	filtre antiparasite 110-240V

Bemerkungen :

Schutzvermerk nach DIN 34 beachten !

Erstellt mit ELCAD/AUCOPLAN (R) 7.2.0

Datum 17.07.2004								Listen Ersatzteilliste 1				5315577				Blatt 1 3 Bl.	
Bearbeiter Böttinger																	
Geprüft																	
R. Änderung	Datum	Name	Norm	Ursprung	Ersatz für	Ersatz durch											

Ersatzteilliste/spare parts list/Ersatzteilliste F/Ersatzteilliste S

Nr.	Betriebsmittel/operating material/Betriebsmittel F/Betriebsmittel S Artikelnummer/part number/Artikelnummer F/Artikelnummer S Darstellung/presentation/Darstellung F/Darstellung S	Bezeichnung	description	Bezeichnung F	Bezeichnung S
21	+MP-FK5 4011004 /3.E3	RC-Glied 110-240V	interference filter 110-240V	filtre antiparasite 110-240V	filtre antiparasite 110-240V
22	+MP-FK50 4011004 /3.E3	RC-Glied 110-240V	interference filter 110-240V	filtre antiparasite 110-240V	filtre antiparasite 110-240V
23	+MP-FY1 4001075 /4.E4	Entstörfilter-Magnetventil 240V	Interference filter f.solenoid valve	filtre antiparasite electrovanne	filtre antiparasite electrovanne
24	+OES-G1 5009301 /3.C2	Steuerung 5000 VM (Versorgungsmodul) P	Electronic board 5000 VM (Supply module)	Commande électronique 5000 VM	Commande électronique 5000 VM
25	+OES-H5.1 5015001 /4.E3	Reflektorgehäuse mit Lampe Garraumleucht			
26	+OES-H5.1 5015002 /4.E3	Glas für Garraumleuchte P3			
27	+OES-H5.1 5015003 /4.E3	Rahmen für Garraumleuchte P3			
28	+OES-H5.1 6015020 /4.E3	Reflektorgehäuse mit Lampe Garraumleucht			
29	+MP-K0 4011013 /2.D8	Schütz 3-pol. 18 kW / 50 A	contactor 18 kW / 50 A	contacteur 18 kW / 50 A	contacteur 18 kW / 50 A
30	+MP-K4 4011001 /2.D6	Schütz 11kW/32A AC1	contactor 11kW/32A AC1	contacteur 11kW/32A AC1	contacteur 11kW/32A AC1
31	+MP-K5 4011000 /3.E3	Schütz 9kW / 25A AC1	contactor 9kW / 25A AC1	contacteur 9kW / 25A AC1	contacteur 9kW / 25A AC1
32	+MP-K50 4011000 /3.E3	Schütz 9kW / 25A AC1	contactor 9kW / 25A AC1	contacteur 9kW / 25A AC1	contacteur 9kW / 25A AC1
33	+OES-M1 5018019 /3.D7	Drehstrommotor 4 pol. P3	AC motor 4 pol. P3	moteur AC 4 pol. P3	moteur AC 4 pol. P3
34	+OES-M3.1 5008083 /4.E1	Zusatzlüfter Sunon KDE 1212 PMB1-6A OS	aux. fan KDE 1212 PMB1-6A OS	ventilateur d'aération	ventilateur d'aération
35	+OES-S1 5019001 /4.A6				
36	+OES-S7 5003075 /4.A6	Türkontaktschalter berührungslos	door magnet switch	interrupteur magnétique de porte	interrupteur magnétique de porte
37	+OES-W1 5009304 /4.D3	Verbindungskabel SM auf BM Steuerung 500	connection cable SM to BM	cable d'alimentation SM-BM	cable d'alimentation SM-BM
38	+MP-X10 5012003 /4.C5	Stecker direkt 12pol. RM 3,5 mm P3	terminal block 12pol. RM 3,5 mm P3	connecteur 12pol. RM 3,5 mm P3	connecteur 12pol. RM 3,5 mm P3
39	+MP-X11 5012002 /4.C6	Stecker direkt 8pol. RM 5 mm P3	terminal block 8pol. RM 5 mm P3	connecteur 8pol. RM 5 mm P3	connecteur 8pol. RM 5 mm P3
40	+MP-X12 5012001 /4.C7	Stecker direkt 7pol. RM 5 mm P3	terminal block 7pol. RM 5 mm P3	connecteur 7pol. RM 5 mm P3	connecteur 7pol. RM 5 mm P3

Bemerkungen :

Schutzvermerk nach DIN 34 beachten !

Erstellt mit ELCAD/AUCOPLAN (R) 7.2.0

			Datum	17.07.2004			Listen Ersatzteilliste 2	5315577	
			Bearbeiter	Böttlinger					
			Geprüft						
R. Änderung	Datum	Name	Norm		Ursprung	Ersatz für	Ersatz durch		5315577
									Blatt 2 3 Bl.

Ersatzteilliste/spare parts list/Ersatzteilliste F/Ersatzteilliste S

Nr.	Betriebsmittel/operating material/Betriebsmittel F/Betriebsmittel S Artikelnummer/part number/Artikelnummer F/Artikelnummer S Darstellung/presentation/Darstellung F/Darstellung S	Bezeichnung	description	Bezeichnung F	Bezeichnung S
41	+MP-X13 5002094 /4.B7	Stecker X2 OSC, OSG, OSP P2	terminal block X2 OSC, OSG, OSP P2	connecteur X2 OSC, OSG, OSP P2	connecteur X2 OSC, OSG, OSP P2
42	+MP-X13.1 4014071 /3.D6	ST-Combi-Kupplung 9pol. P3			
43	+MP-X13.1 4014040 /3.D6	Zackband flach unbedruckt	sticker flat not printed (5,2)	vignette plane pas imprimée (5,2)	vignette plane pas imprimée (5,2)
44	+OES-X13.2 4014072 /3.D6	ST-Combi-Stecker 9pol. P3			
45	+MP-X15 5012003 /4.B5	Stecker direkt 12pol. RM 3,5 mm P3	terminal block 12pol. RM 3,5 mm P3	connecteur 12pol. RM 3,5 mm P3	connecteur 12pol. RM 3,5 mm P3
46	+OES-X16 5012003 /4.B3	Stecker direkt 12pol. RM 3,5 mm P3	terminal block 12pol. RM 3,5 mm P3	connecteur 12pol. RM 3,5 mm P3	connecteur 12pol. RM 3,5 mm P3
47	+OES-Y1 5001059 /4.E4	Einfachmagnetventil 220-240V 180° ODgas	solenoid valve	electrovanne simple	electrovanne simple
48	+OES-Y10 5001080 /4.E3	Doppelmagnetventil 220-240V 50/60Hz 180°	double solenoid valve	electrovanne double	electrovanne double
49	+OES-Y10-FY2 4001075 /4.E5	Entstörfilter-Magnetventil 240V	Interference filter f.solenoid valve	filtre antiparasite electrovanne	filtre antiparasite electrovanne
50	+OES-Y10-FY4 4001075 /4.E4	Entstörfilter-Magnetventil 240V	Interference filter f.solenoid valve	filtre antiparasite electrovanne	filtre antiparasite electrovanne
51	+OES-Y10-Y2 /4.E5				
52	+OES-Y10-Y4 /4.E4				

Schutzvermerk nach DIN 34 beachten !

Bemerkungen :

Erstellt mit ELCAD/AUCOPLAN (R) 7.2.0

			Datum	17.07.2004			Listen Ersatzteilliste 3	5315577	
			Bearbeiter	Böttinger					
			Geprüft						
R. Änderung	Datum	Name	Norm		Ursprung	Ersatz für	Ersatz durch		5315577 Blatt 3 3 Bl.