

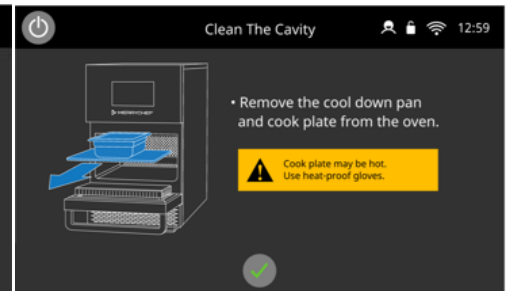
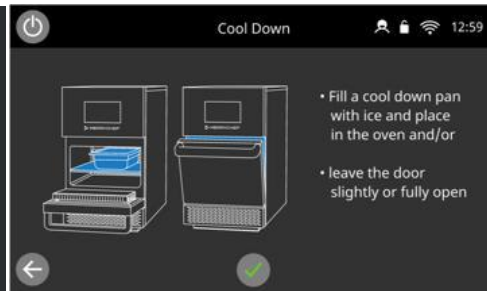
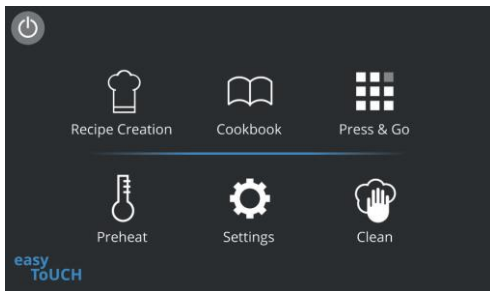
Merrychef **conneX12 & 16** - Nettoyage quotidien

Vous avez besoin de :

- Merrychef® Oven Cleaner
- Merrychef® Oven Protector
- Des gants de protection
- Une éponge abrasive douce
- Pas de paille de fer



Procédures de nettoyage :



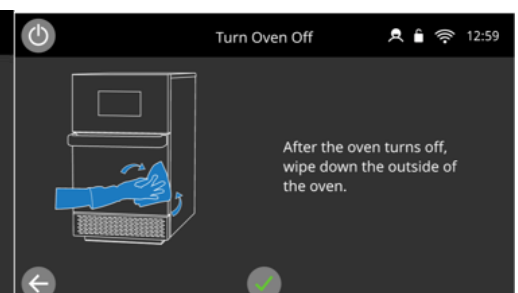
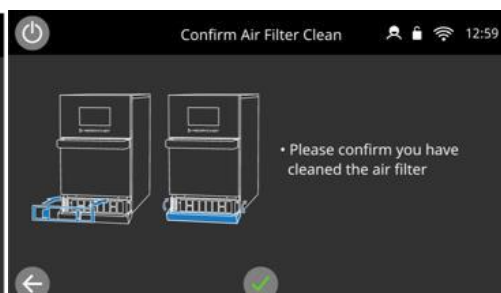
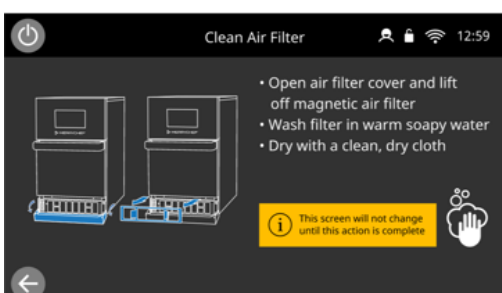
Dans « Service rapide », « Press&Go » ou « Mode manuel », appuyez sur le bouton Marche/Arrêt pour désactiver le chauffage et démarrer le cycle de refroidissement. Appuyez sur la coche verte en bas de l'écran pour passer à la séquence de nettoyage.

En prenant toutes les précautions nécessaires, placez un récipient à glaçons dans l'enceinte encore chaude. Cela accélère le processus de refroidissement. Une fois le récipient à glaçons dans le four, appuyez sur la coche verte pour continuer.

Une fois le refroidissement terminé, retirez avec précaution le récipient de refroidissement hors de l'enceinte, à l'aide de gants de protection. Ne laissez pas le récipient d'eau dans le four pendant la nuit ou en cas de températures froides.

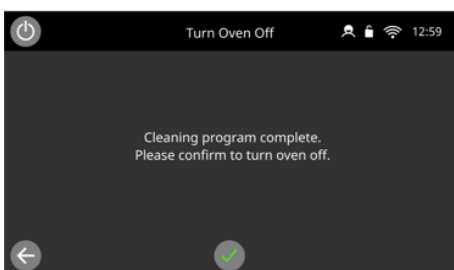


Appliquez du produit nettoyant Nettoyez la plaque de cuisson et les accessoires Nettoyez le four

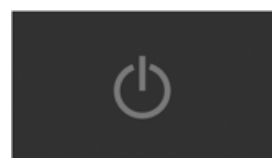


Nettoyez le filtre à air : cet écran ne permet pas la progression tant que le filtre à air n'a pas été déposé et remplacé

Nettoyez l'extérieur



Nettoyage terminé



Le four s'éteint et revient à l'écran du bouton d'alimentation une fois l'opération terminée.