

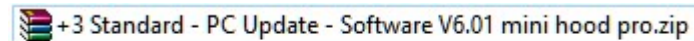


# ConvoUpdate V6.0x & V5.19

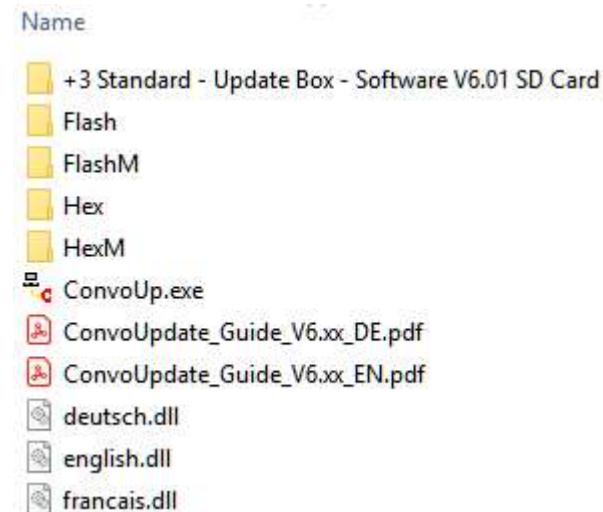
## Bedienungshinweise

# Installation von ConvoUpdate

1. - Download und Entpacken  
der Zip-Datei in einen neuen  
Ordner auf der Festplatte



2. - Starten der Anwendung  
durch Ausführen der  
ConvoUp.exe



# Hinweise zu ConvoUpdate

- Update muss für SM- und BM-Software erfolgen
- Texte, Zeichensätze und Kochbücher werden zu allen verfügbaren Sprachen aufgespielt
- der Update-Prozess kann je nach Umfang 5-8 Minuten dauern
- vorhandene Kochbücher werden gelöscht und sind nicht reversibel
- vor dem Update-Prozess sollte:
  - das Gerät stromlos geschaltet sein
  - der Stecker X12 am SM entfernt werden
  - und das RS232-Kabel zwischen PC und SM verbunden sein
- nach dem Update-Vorgang ist ein C06 durchzuführen (Gaswerte müssen wieder eingestellt werden)

*(danach nicht wieder vergessen X12 ans SM anzuschließen)*

# Benutzung von ConvoUpdate

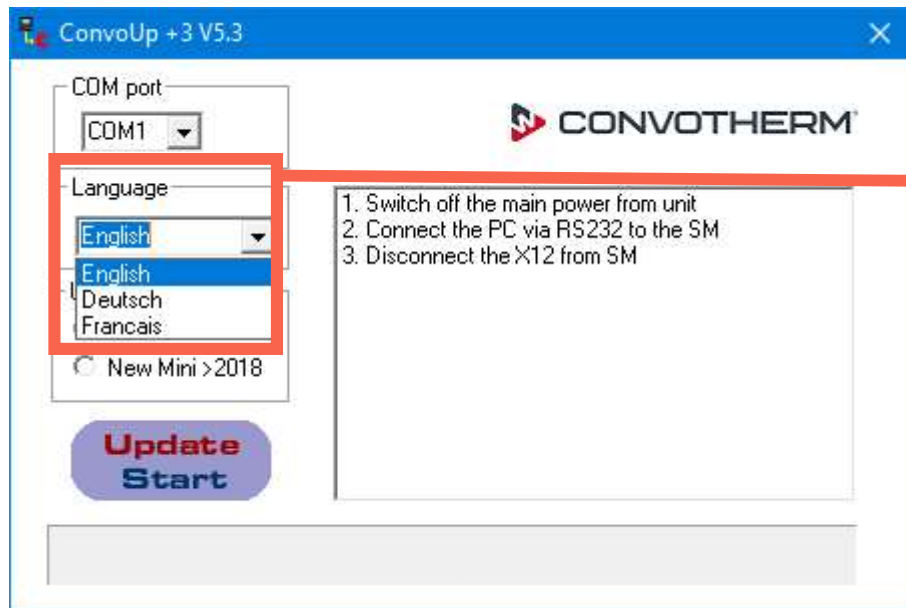
The screenshot shows the 'ConvoUp +3 V5.3' software window. On the left, there are three red-bordered boxes with text and lines pointing to specific UI elements:

- A box containing 'COM Port einstellen' points to the 'COM port' dropdown menu, which is currently set to 'COM1'.
- A box containing 'Option für +3 / mini vor 2018 oder mini ab 2018' points to the 'Unit type' section, which has two radio buttons: '+3/Mini <2018' (selected) and 'New Mini >2018'.
- A box containing 'Update - Starten' points to a large blue button labeled 'Update Start'.

The main interface includes the 'CONVOTHERM' logo, a 'Language' dropdown set to 'English', and a list of instructions:

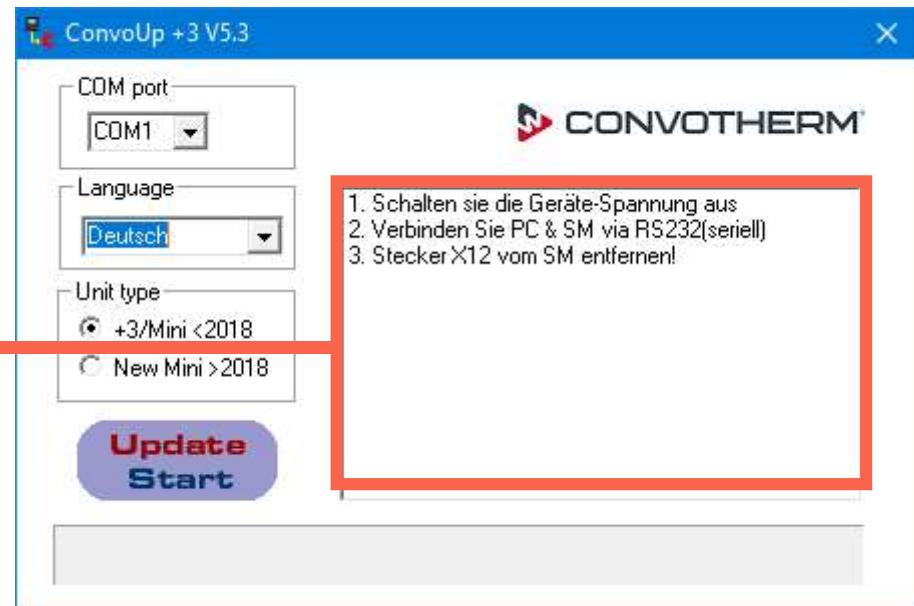
1. Switch off the main power from unit
2. Connect the PC via RS232 to the SM
3. Disconnect the X12 from SM

# Umstellung der Sprache



Sprache auswählen

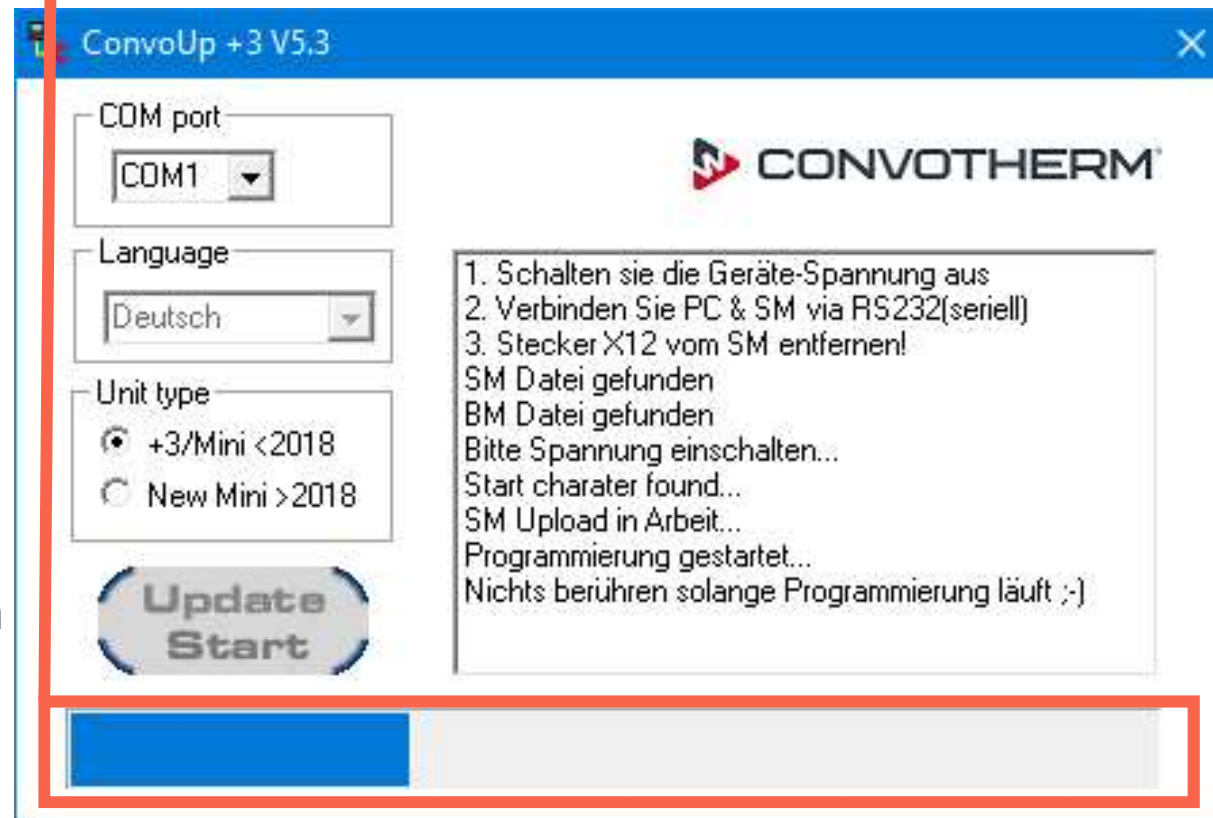
Sprache geändert



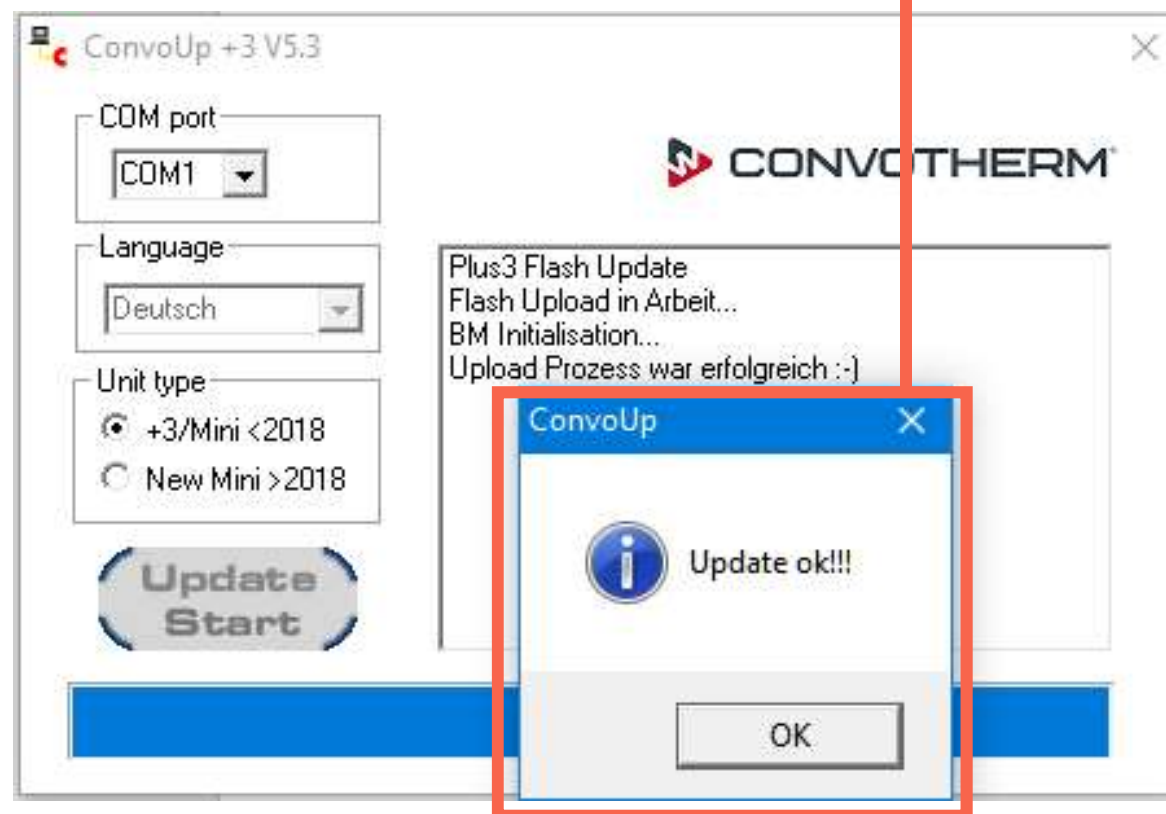
## ConvoUpdate in progress...

Die Fortschrittsanzeige sollte alle 10-15 Sekunden weiterlaufen.

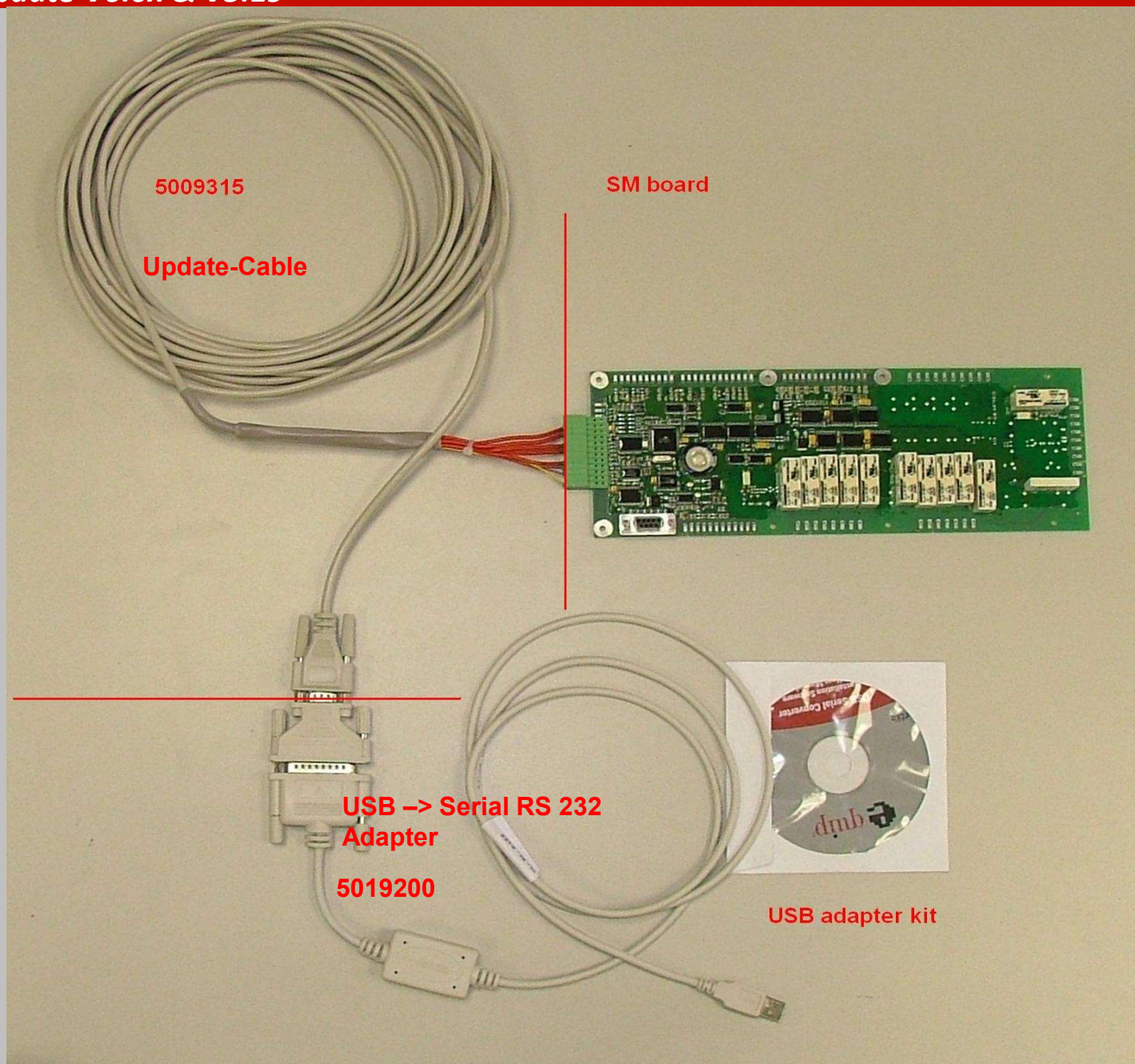
Dann ist alles OK!



# Update war erfolgreich...









# Vorgehensweise zur Installation

1. - Installation der Treiber von CD-ROM
2. - Anschluss des USB to Serial-Adapters am PC
3. - Konfiguration der COM-Schnittstelle (Info nächste Seite)
4. >> Einsatzbereit <<

