

mini 2in1 easyTouch logiciel 2.3.3.4a

mini 2in1 easyTouch 2.3.3.4a : (english) (pour le français, voir ci-dessous)

Pour les modèles easyTouch **mini 2in1**, nous avons une nouvelle version du logiciel disponible et prête à **être téléchargée** sur notre site :

□ www.convotherm.com English Language □ Centre de téléchargement □ à jour du logiciel □

Pour mini 2en1 :

" Mise à jour easyTouch V2.3.3.4a mini 2in1.exe "



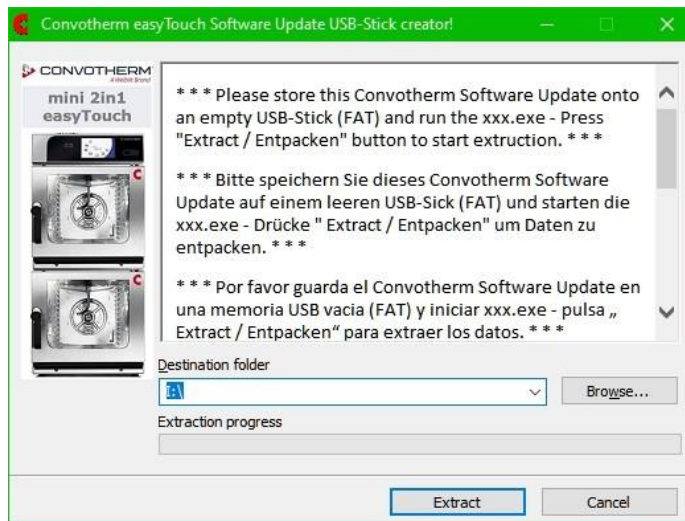
Procédure de mise à jour :

- Préparation de la clé USB :
 1. Télécharger la version du logiciel nécessaire
 2. Enregistrez cette mise à jour easyTouch sur une clé USB vide (FAT) (max 2 Go si le logiciel antérieur à 2.3.2.1 est installé).

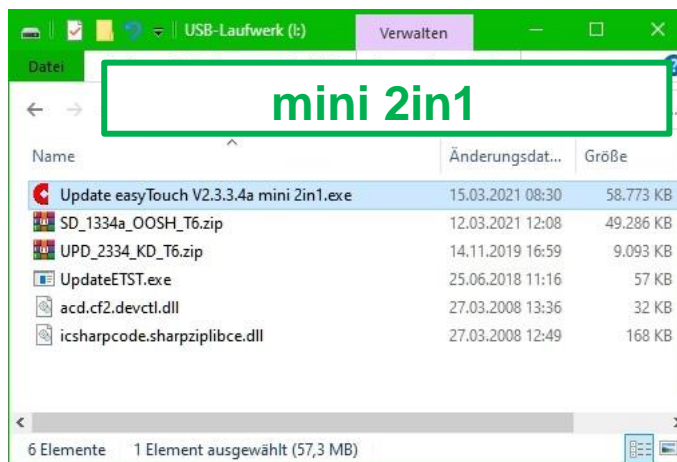


mini 2in1 easyTouch logiciel 2.3.3.4a

3. Exécute le "V2.3.x.x.exe" et appuie sur le bouton "Extraire" pour commencer l'extraction.



4. Les répertoires/fichiers seront automatiquement copiés sur la clé USB.

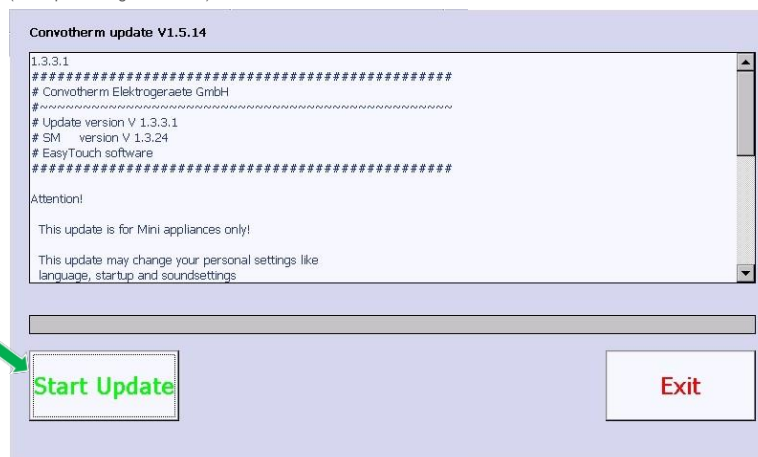


5. La clé USB est maintenant prête pour la mise à jour de l'easyTouch...

- Mise à jour de Carry out :

6. Insérez la clé USB dans l'interrupteur OFF easyTouch et mettez l'unité en marche.
7. Suivez les instructions à l'écran...

(Exemple d'image de la mini)



mini 2in1 easyTouch logiciel 2.3.3.4a

[alternative la mise à jour peut être lancée manuellement à "settings □ import/export □ import □ update"]



Attention : Selon la version du logiciel préinstallé, il est possible que la mise à jour doive être exécutée deux fois. Par conséquent, la mise à jour elle-même peut prendre jusqu'à 30 minutes pour s'installer !

8. Vérification croisée :
Approx. 322 fichiers ont été copiés pendant cette mise à jour.
La version actuelle du logiciel peut être vérifiée dans le menu des paramètres en haut à droite.



Vérification de la compatibilité :

Nouveau logiciel fonctionnant avec du nouveau matériel : 256 Mo
Nouveau logiciel fonctionnant avec de l'ancien matériel : 128 Mo



mini 2en1 :

Nouvelles fonctions / fonctions modifiées à partir de la version **2.3.3.4a** :

Le moteur de fréquence et le voyant de la chambre de cuisson s'allument peu après la mise en marche.

mini 2in1 easyTouch logiciel 2.3.3.4a

mini 2in1 easyTouch 2.3.3.4a : (french / français)

Une nouvelle version du logiciel est disponible pour les appareils easyTouch de la série **mini 2in1** et peut être **téléchargée** sur notre site Internet :

www.convotherm.com langue française [centre de téléchargement](#) [à jour du logiciel](#)

Cette version du logiciel est nécessaire pour le module de commande easyTouch 256MB.

Pour mini 2in1 :

" Mise à jour easyTouch V2.3.3.4a mini 2in1.exe "



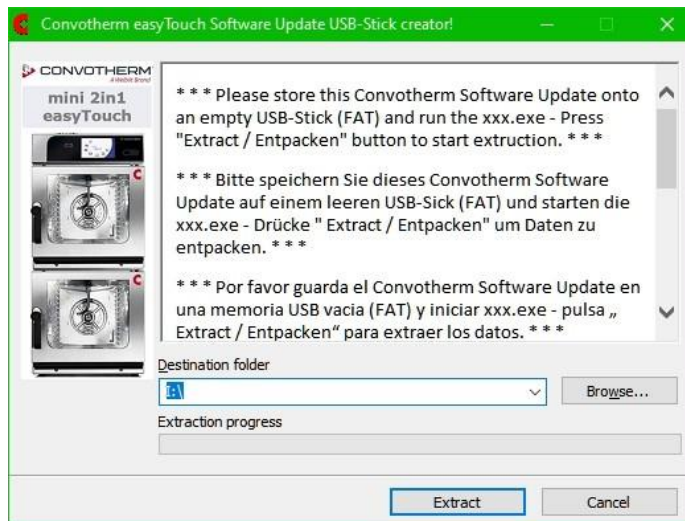
Procédure de mise à jour :

- Préparer la clé USB :
 1. Télécharger la version du logiciel nécessaire
 2. Enregistrez la mise à jour easyTouch sur une clé USB vide (FAT) (max 2 Go si le logiciel installé est antérieur à la version 2.3.2.1).

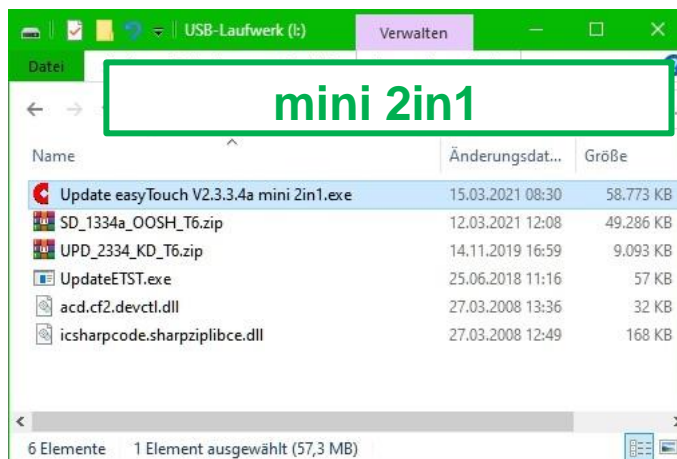


mini 2in1 easyTouch logiciel 2.3.3.4a

- Lancez "V2.3.x.x.exe" et appuyez sur "Extraire" pour décompresser les données.

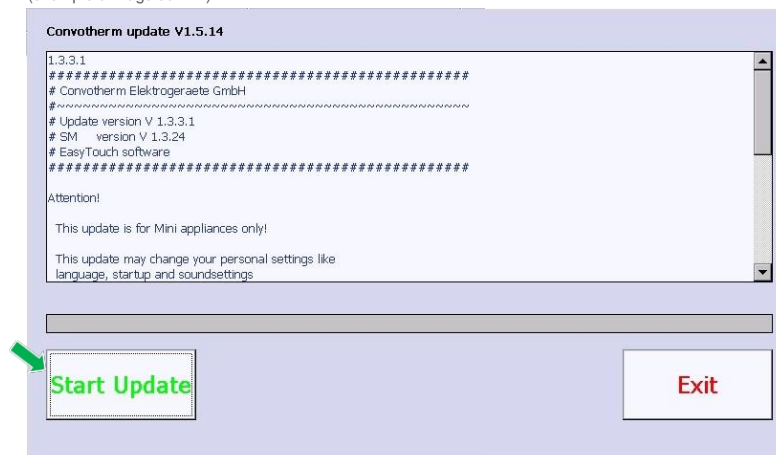


- Les dossiers/fichiers sont automatiquement copiés sur la clé USB



- USB-Sick est maintenant prêt pour la mise à jour d'easyTouch...
- Effectuer une mise à jour :
- Insérer la clé USB dans l'easyTouch éteint et allumer l'appareil
 - Suivre les instructions à l'écran...

(exemple d'image du mini)



mini 2in1 easyTouch logiciel 2.3.3.4a

[alternativement, la mise à jour peut être effectuée manuellement via "Paramètres □ □ Import □ Update" doit être lancé]

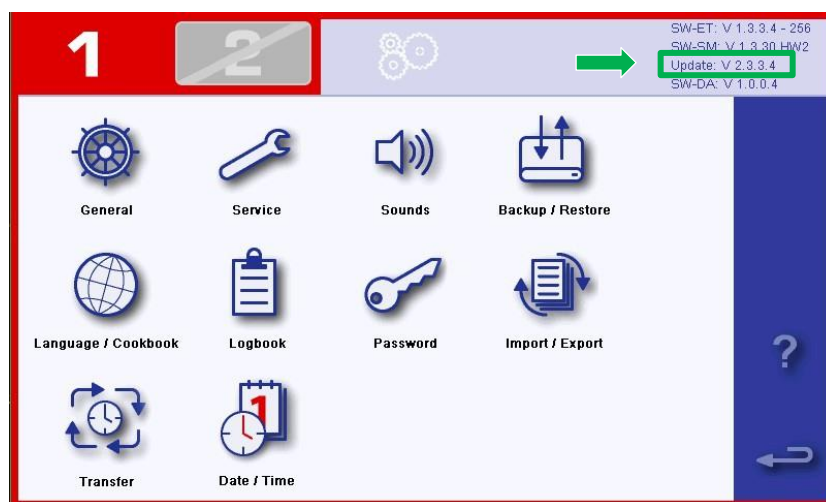


Attention : selon le logiciel préinstallé, il peut arriver que la mise à jour doive être effectuée deux fois. Ainsi, la mise à jour peut durer jusqu'à 30 minutes !

8. Vérification croisée :

Environ 322 fichiers ont été copiés pendant la mise à jour.

La version actuelle du logiciel peut être consultée à tout moment via la fenêtre "Paramètres" dans le coin supérieur droit.

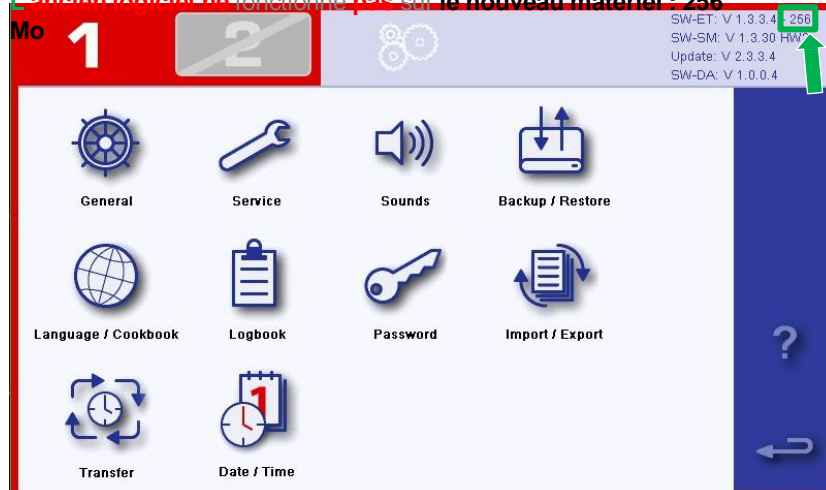


Vérification de la compatibilité :

Le nouveau logiciel fonctionne sur le nouveau matériel : 256 Mo

Le nouveau logiciel fonctionne sur l'ancien matériel : 128 Mo

L'ancien logiciel ne fonctionne pas sur le nouveau matériel : 256 Mo



mini 2en1 :

Fonctions nouvelles / modifiées à partir de **la version 2.3.3.4a** :

Le convertisseur de fréquence et la lampe de l'espace de cuisson démarrent peu après la mise sous tension