



ConvoUpdate

-

Bedienungshinweise

Installation von ConvoUpdate

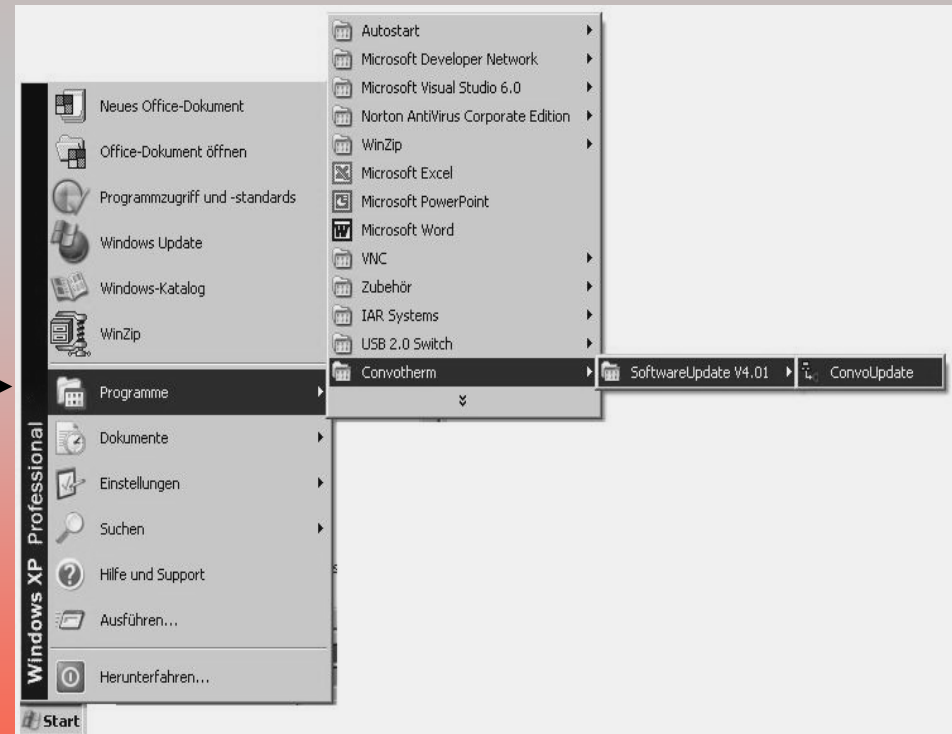
1. - Entpacken der Zip-Datei



2. - Ausführen von Setupex.exe

-> Befolgen der Installationsanweisungen

3. - Starten der Anwendung →



Hinweise zu ConvoUpdate

- Update muss für SM- und BM-Software erfolgen
- Texte, Zeichensätze und Kochbücher werden zu allen verfügbaren Sprachen aufgespielt
- der Update-Prozess kann je nach Umfang 5-8 Minuten dauern
- vorhandene Kochbücher werden gelöscht und sind nicht reversibel
- vor dem Update-Prozess sollte:
 - das Gerät stromlos geschaltet sein
 - der Stecker X12 am SM entfernt werden
 - und das RS232-Kabel zwischen PC und SM verbunden sein
- nach dem Update-Vorgang ist ein C06 durchzuführen (Gaswerte müssen wieder eingestellt werden)

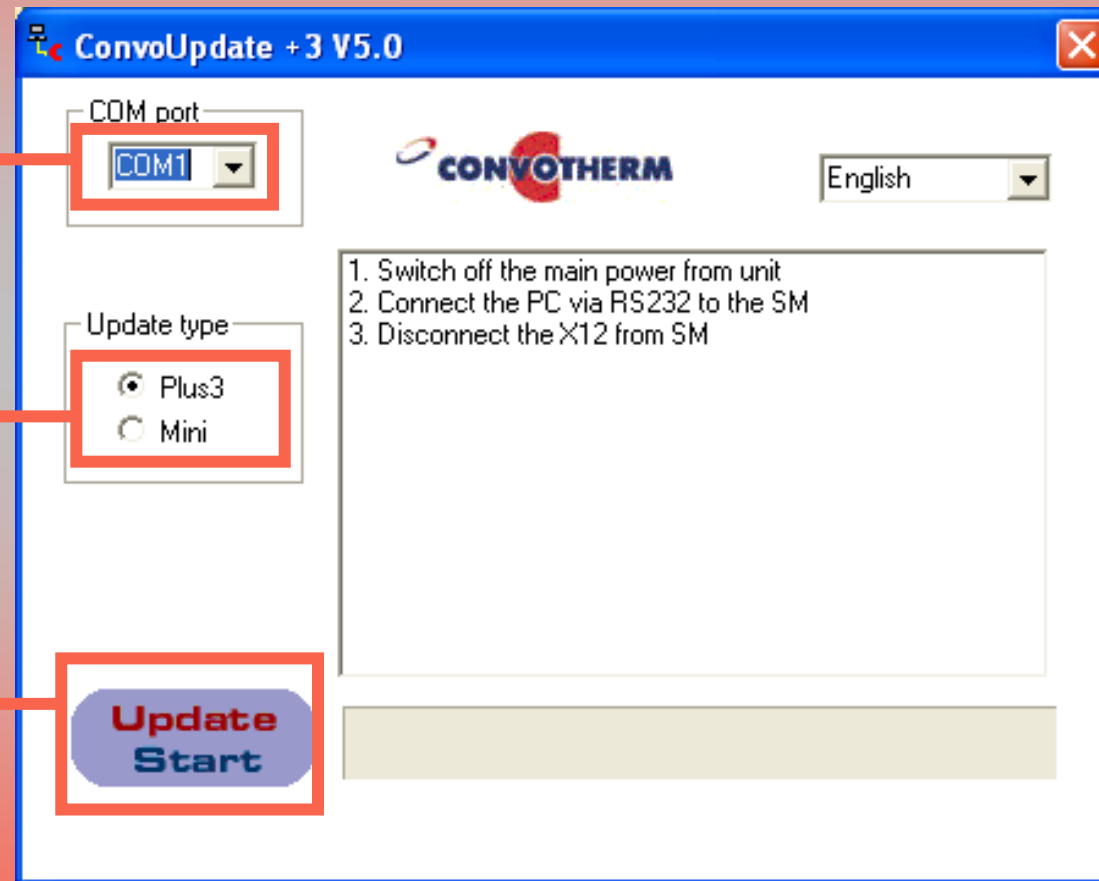
(danach nicht wieder vergessen X12 ans SM anzuschließen)

Benutzung von ConvoUpdate

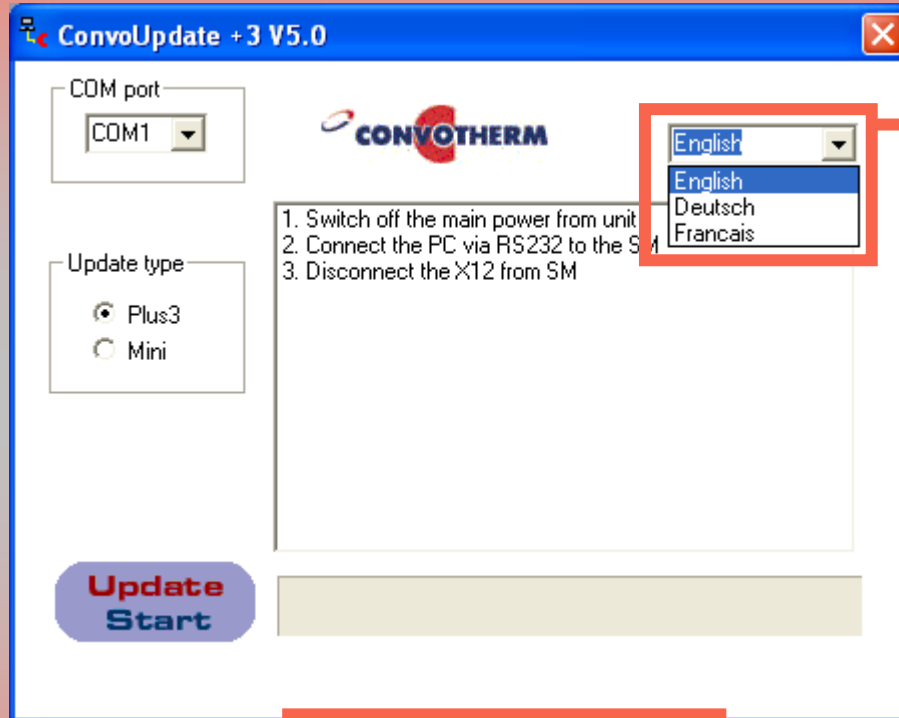
COM Port einstellen

Option für OES Mini Update

Update
-
Starten

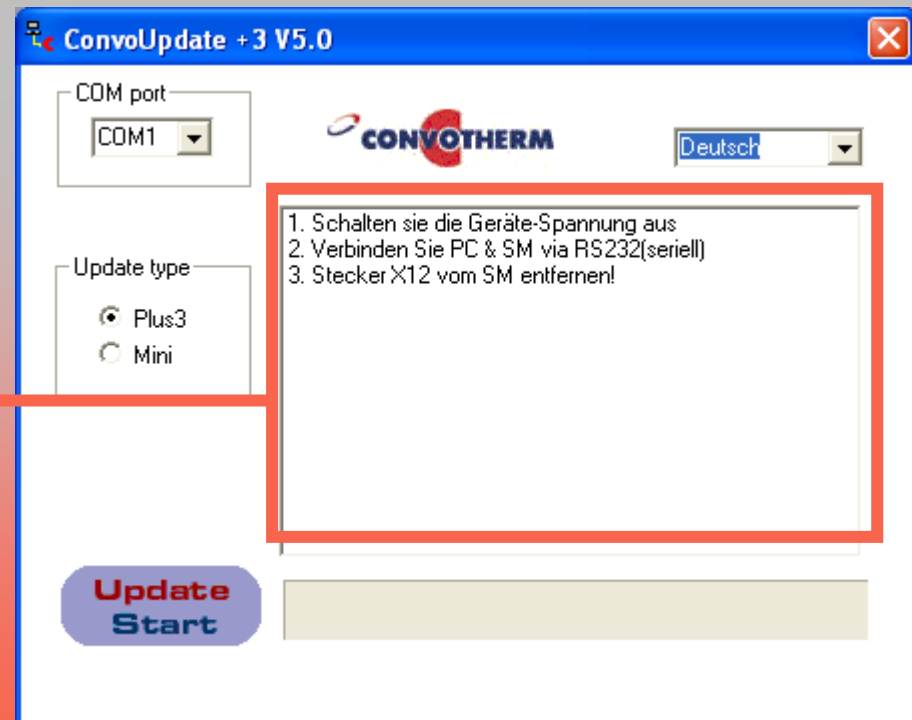


Umstellung der Sprache



Sprache auswählen

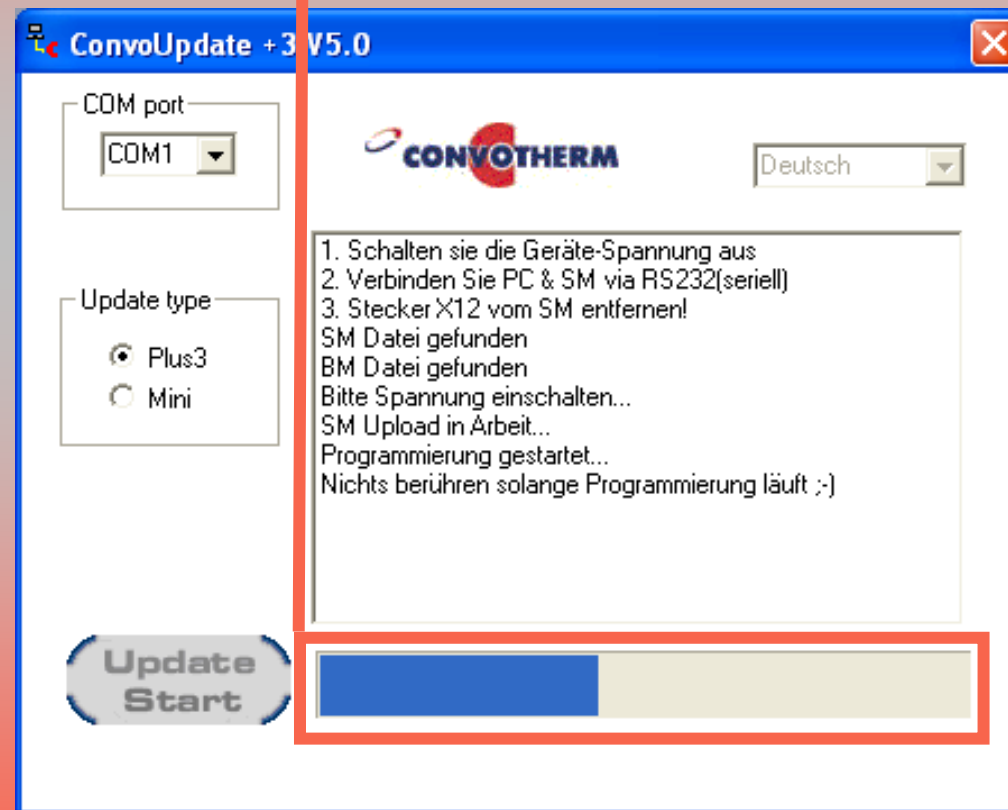
Sprache geändert



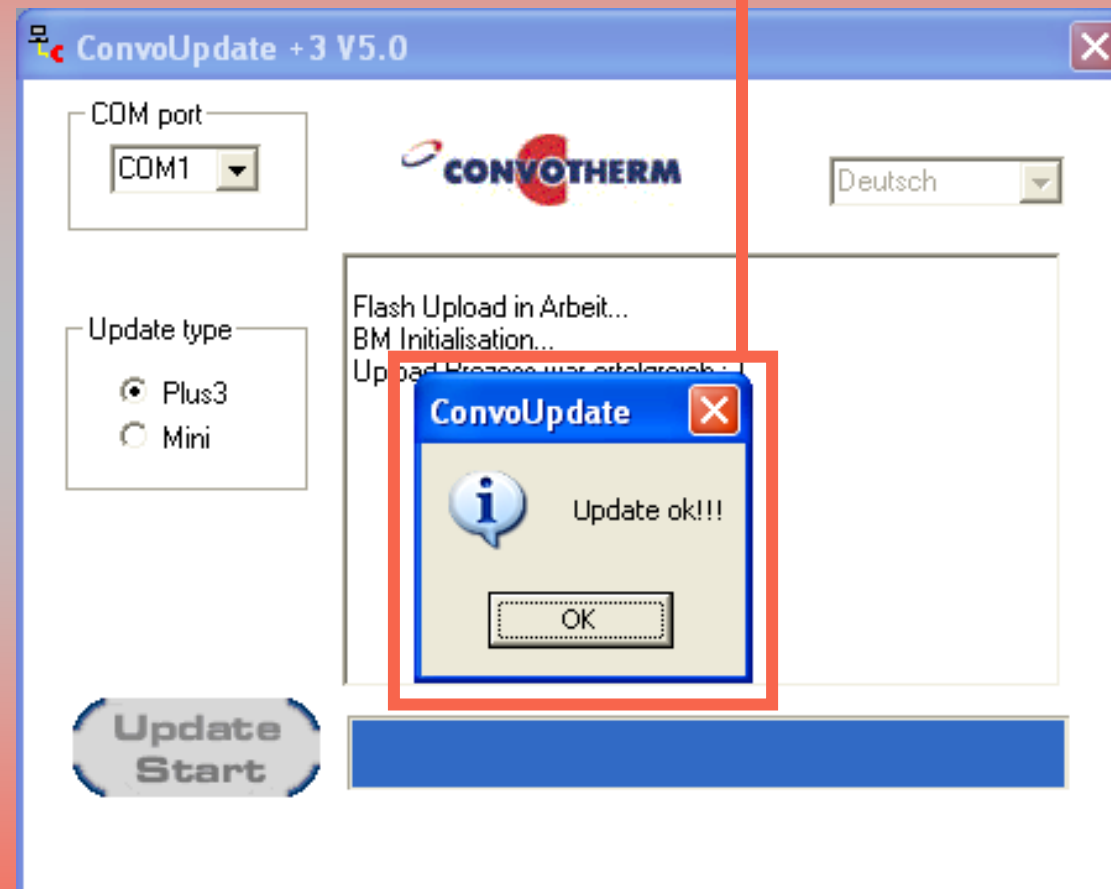
ConvoUpdate in progress...

Die Fortschritts-
anzeige sollte alle
10-15 Sekunden
weiterlaufen.

Dann ist alles OK!



Update war erfolgreich...



USB - to - Seriell Adapter

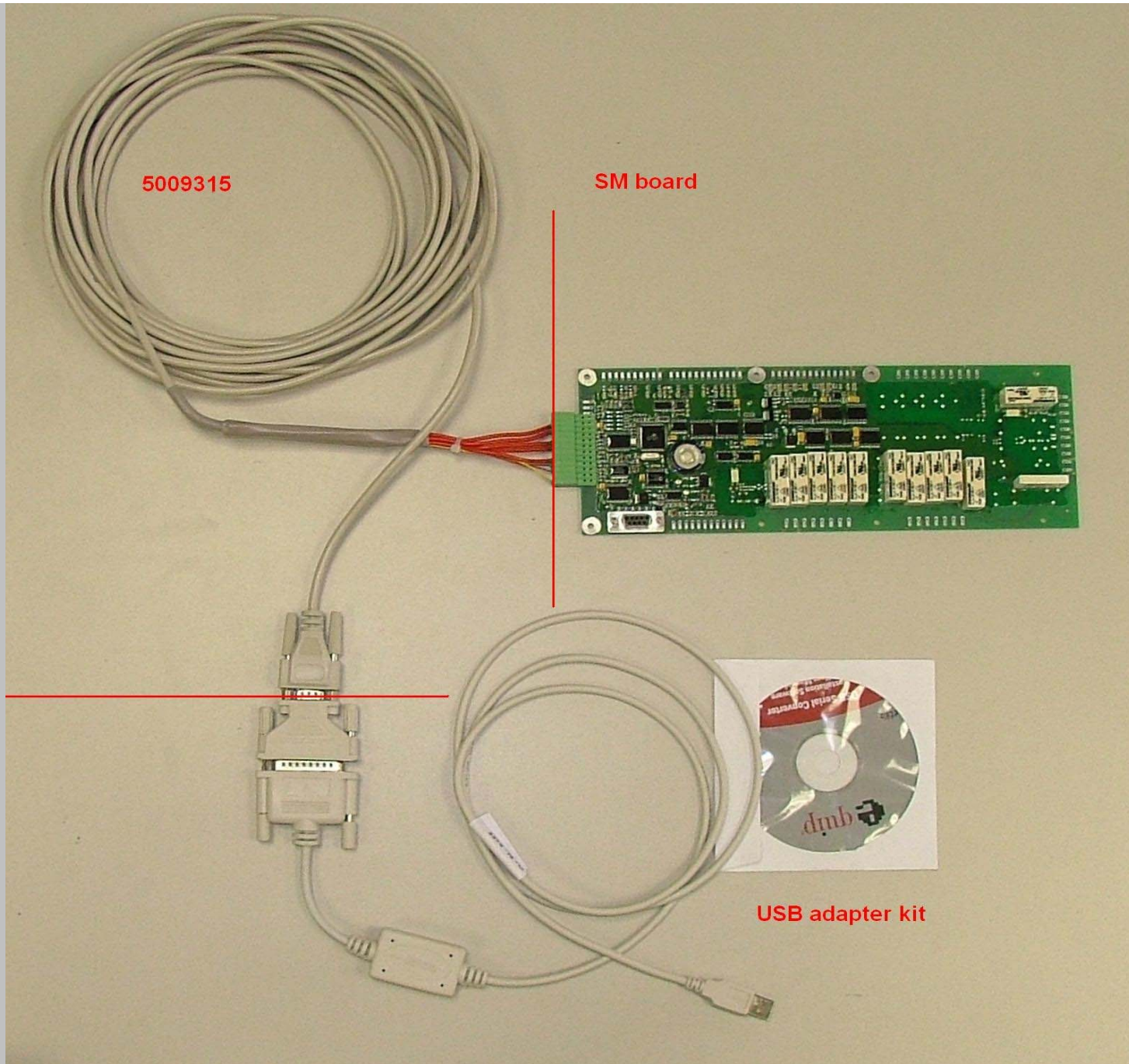
Installation und Einsatz

Artikelnummer: 5019200

5009315

SM board

USB adapter kit



Vorgehensweise zur Installation

- 1. - Installation der Treiber von CD-ROM**
- 2. - Anschluss des USBtoSer-Adapters am PC**
- 3. - Konfiguration der COM-Schnittstelle**
- 4. >> Einsatzbereit <<**

