

Schutzvermerk nach DIN 34 beachten !



Talstr. 35
 82436 Eglfing
 Tel. +49 8847 67-0
 Fax +49 8847 67-191
 www.convotherm.com

Elektro-Dokumentation
 electrical-documentation

| | |
|-----------------------------------|---------------------|
| Stromlaufplan wiring diagram | : 5315663 |
| Montageplatte electric box | : 5115843 |
| Gerätetyp type | : OGS 6.10/10.10 |
| Spannung voltage | : 1/N/PE ~ 220-240V |
| Frequenz frequency | : 50/60Hz |
| Nennleistung power consumption | : 1,3kW |
| Nennstrom current | : 4,5A |

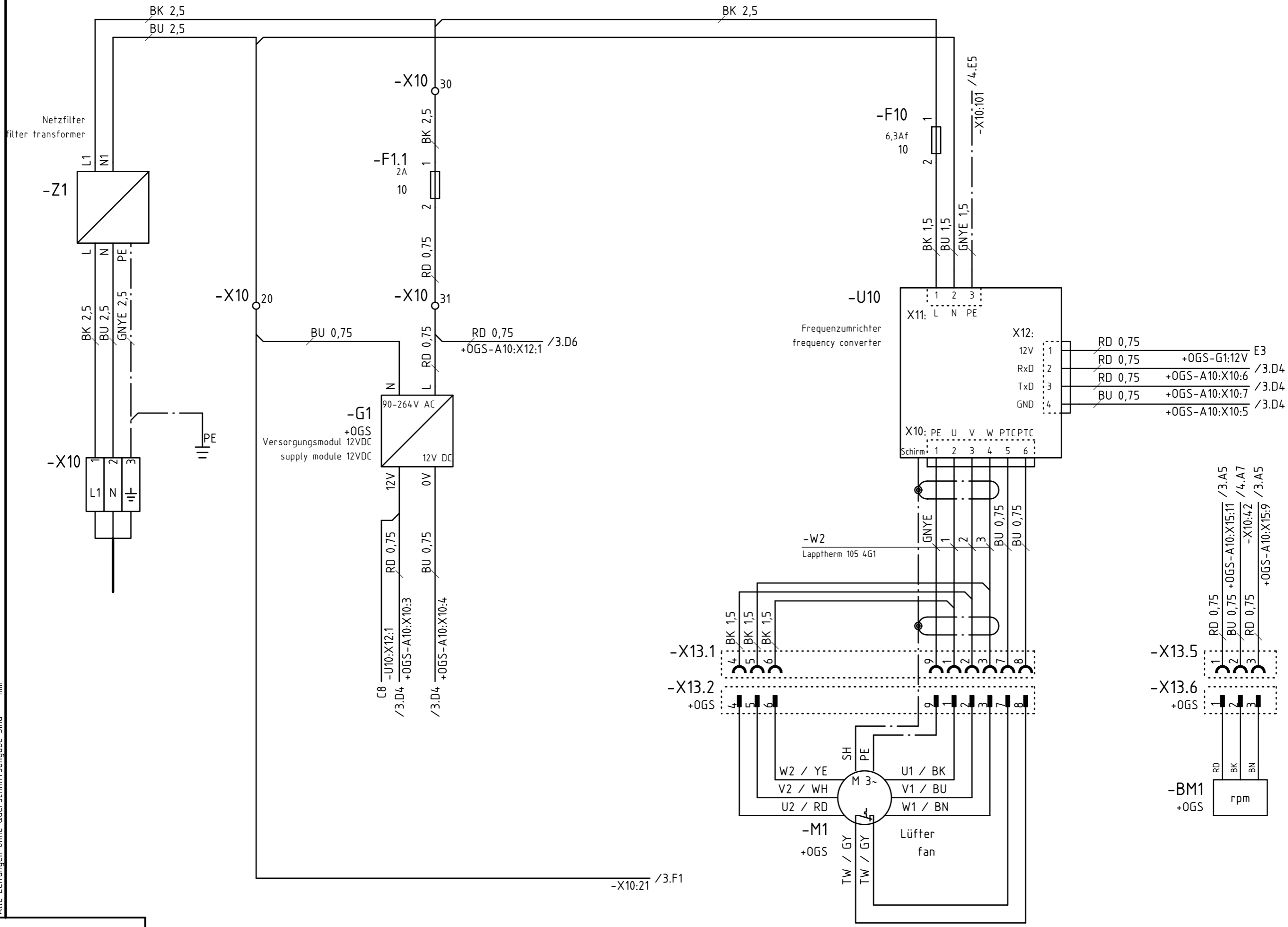
Absicherung bauseits!
 Örtliche EVU-Vorschriften beachten!
 Please look at local supply regulations!
 fuses on site!

Erstellt mit ELCAD/AUCOPLAN (R) 7.2.0

| | | | | | | | | | | |
|-------------|-------|------------|------------|----------|------------|--------------|---------------------|---------|--|------------------|
| | | Datum | 08.06.2004 | | | | Stromlaufpläne | 5315663 | | |
| | | Bearbeiter | Böttlinger | | | | 1 | | | |
| | | Geprüft | Hu | | | | | | | |
| R. Änderung | Datum | Name | Norm | Ursprung | Ersatz für | Ersatz durch | Deckblatt / overlay | 5315663 | | Blatt 1 4 Bl. |

Schutzvermerk nach DIN 34 beachten !

Alle Leitungen ohne Querschnittsangabe sind mm²



| | | | | | | | | | | | |
|-------------|--|-------|------|------|----------|------------|--------------|---------------------|---------|-----|---------|
| R. Änderung | | Datum | Name | Norm | Ursprung | Ersatz für | Ersatz durch | Stromlaufpläne 2 | 5315663 | +MP | Blatt 2 |
| 1 | | | | | | | | Motore / motors | 5315663 | | 4 Bl. |



Stromlaufpläne
2
Motore / motors

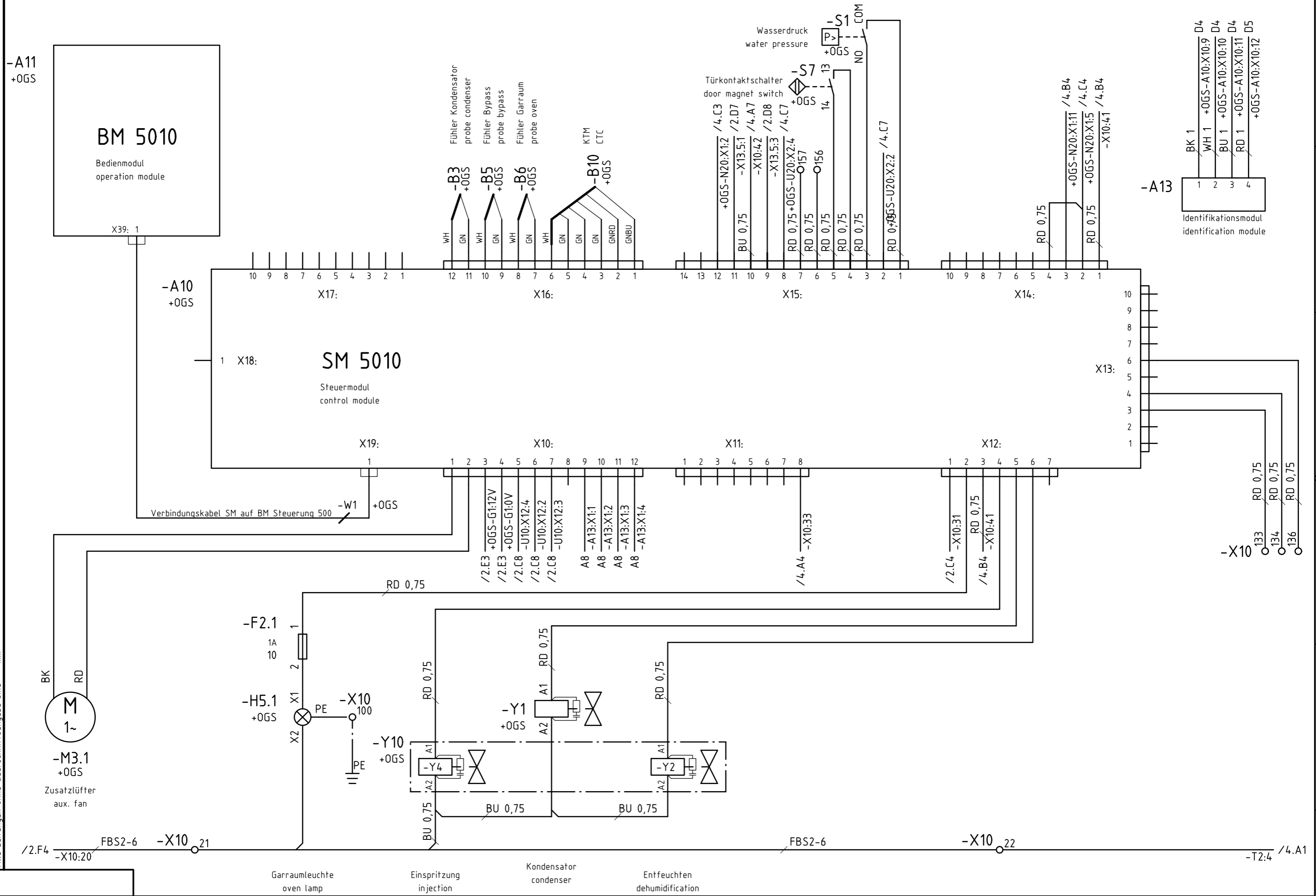
5315663

5315663

Blatt 2
4 Bl.

Schutzvermerk nach DIN 34 beachten !

Alle Leitungen ohne Querschnittsangaben sind mm²



| | | | | | | | | | | | | | |
|-------------|--|-------|------|------|----------|------------|--------------|--|---|----------------|--|-----------------------------|--|
| R. Änderung | | Datum | Name | Norm | Ursprung | Ersatz für | Ersatz durch | Stromlaufpläne 3 Steuerung / control | | 5315663 +MP | | 5315663 Blatt 3 4 Bl. | |
| 1 | | 2 | | | | | | 6 | 7 | 8 | | | |



Datum 08.06.2004
 Bearbeiter Böttinger
 Geprüft Hu

Stromlaufpläne
3
Steuerung / control

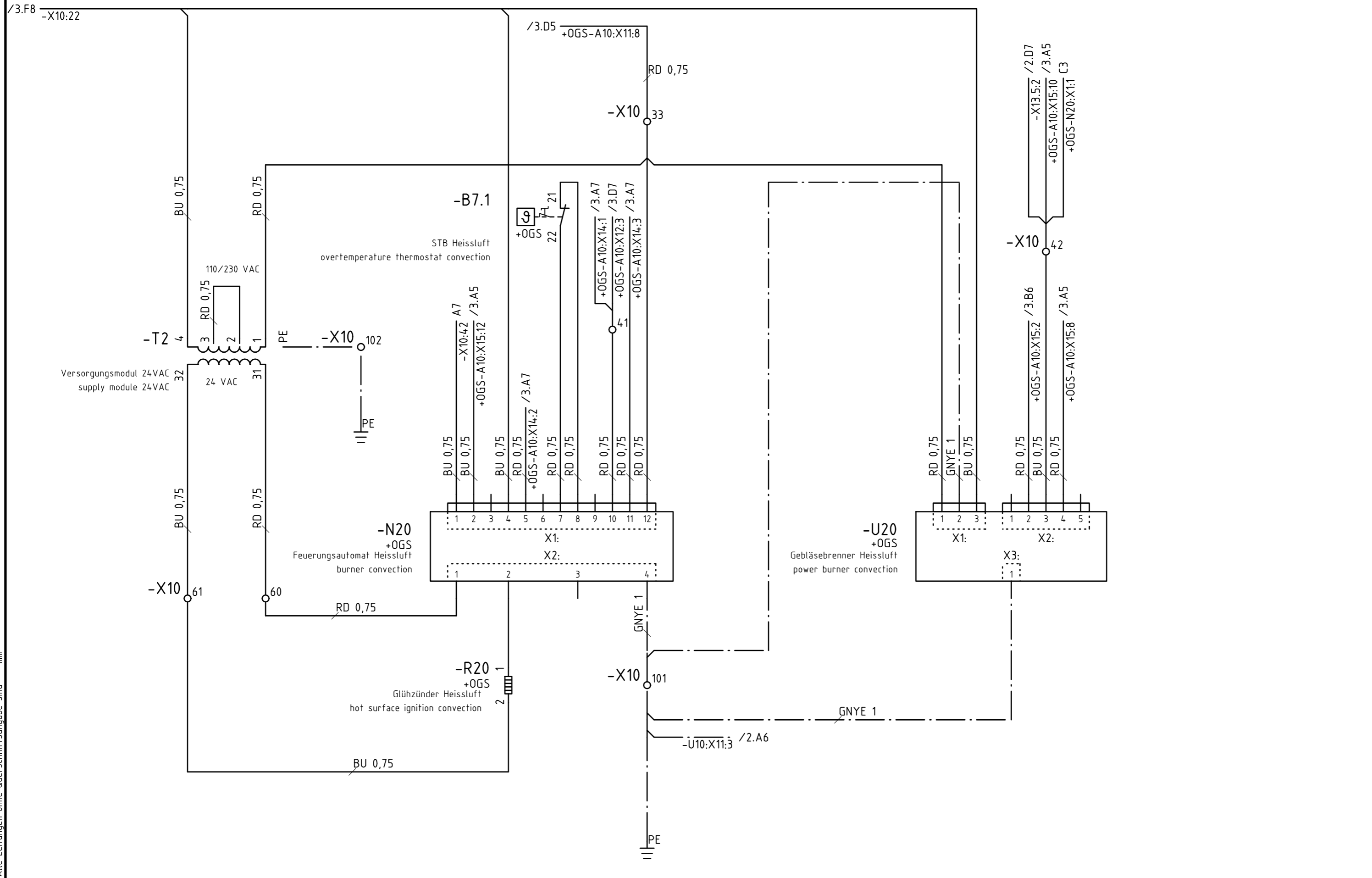
5315663

5315663

Blatt 3
4 Bl.

Schutzvermerk nach DIN 34 beachten !

Alle Leitungen ohne Querschnittsangabe sind mm²



| | | | | | | | | | | | | | |
|-------------|--|------------|------------|------|----------|------------|--------------|---|--|----------------|--|------------------|--|
| R. Änderung | | Datum | Name | Norm | Ursprung | Ersatz für | Ersatz durch | Stromlaufpläne 4 Heissluft / convection | | 5315663 +MP | | Blatt 4 4 Bl. | |
| 1 | | 08.06.2004 | Böttlinger | | | | | | | 5315663 | | | |
| | | | Hu | | | | | | | 5315663 | | | |



Stromlaufpläne
4
Heissluft / convection

5315663

5315663

Blatt 4
4 Bl.

Ersatzteilliste/spare parts list/Ersatzteilliste F/Ersatzteilliste S

| Nr. | Betriebsmittel/operating material/Betriebsmittel F/Betriebsmittel S | | Bezeichnung | description | Bezeichnung F | Bezeichnung S |
|-----|---|-------|--|--|------------------------------------|------------------------------------|
| | Artikelnummer/part number/Artikelnummer F/Artikelnummer S | | | | | |
| | Darstellung/presentation/Darstellung F/Darstellung S | | | | | |
| 1 | +OGS-A10 | | Steuerung 5010 Steuermodul SM P3 | electronic board 5010 SM P3 | commande électronique 5010 SM P3 | commande électronique 5010 SM P3 |
| | 5019100 | /3.D3 | | | | |
| 2 | +OGS-A11 | | Steuerung 5010 Bedienmodul BM P3 | electronic board 5010 BM P3 | commande électronique 5010 BM P3 | commande électronique 5010 BM P3 |
| | 5019101 | /3.B2 | | | | |
| 3 | +MP-A13 | | Steuerung 5010 Identifikationsmodul IDM | electronic board 5010 IDM P3 | commande électronique 5010 IDM P3 | commande électronique 5010 IDM P3 |
| | 5019102 | /3.B8 | | | | |
| 4 | +OGS-B3 | | Thermoelementfühler OSC/OSP 3050 mm P2 | temperature probe PT100 | sonde de temperature PT100 | sonde de temperature PT100 |
| | 5002100 | /3.B3 | | | | |
| 5 | +OGS-B5 | | Thermoelementfühler OSC/OSP 3050 mm P2 | temperature probe PT100 | sonde de temperature PT100 | sonde de temperature PT100 |
| | 5002100 | /3.B4 | | | | |
| 6 | +OGS-B6 | | Thermoelementfühler OSC/OSP 3050 mm P2 | temperature probe PT100 | sonde de temperature PT100 | sonde de temperature PT100 |
| | 5002100 | /3.B4 | | | | |
| 7 | +OGS-B10 | | Kerntemperatur-Meßfühler 4 Pkt. Ni-Cr-Ni | multi point CTC probe | Sàc des multi points | Sàc des multi points |
| | 5002068 | /3.B4 | | | | |
| 8 | +MP-F1.1 | | Feinsicherung 2A träge | glass fuse 2A | fusible 2A | fusible 2A |
| | 4005066 | /2.B3 | | | | |
| 9 | +MP-F1.1 | | Zackband flach unbedruckt | sticker flat not printed (8,2) | vignette plane pas imprimée (8,2) | vignette plane pas imprimée (8,2) |
| | 4014038 | /2.B3 | | | | |
| 10 | +MP-F1.1 | | Zugfeder-Drehsicherungsklemme | cage clamp terminal block (5x20) | pince ressort de traction (5x20) | pince ressort de traction (5x20) |
| | 4014036 | /2.B3 | | | | |
| 11 | +MP-F2.1 | | Feinsicherung 1A träge | glass fuse 1A | fusible 1A | fusible 1A |
| | 4005064 | /3.D3 | | | | |
| 12 | +MP-F2.1 | | Zackband flach unbedruckt | sticker flat not printed (8,2) | vignette plane pas imprimée (8,2) | vignette plane pas imprimée (8,2) |
| | 4014038 | /3.D3 | | | | |
| 13 | +MP-F2.1 | | Zugfeder-Drehsicherungsklemme | cage clamp terminal block (5x20) | pince ressort de traction (5x20) | pince ressort de traction (5x20) |
| | 4014036 | /3.D3 | | | | |
| 14 | +MP-F10 | | Feinsicherung 6.3A flink | glass fuse 6.3Af | fusible 6.3Af | fusible 6.3Af |
| | 4005069 | /2.A6 | | | | |
| 15 | +MP-F10 | | Zackband flach unbedruckt | sticker flat not printed (8,2) | vignette plane pas imprimée (8,2) | vignette plane pas imprimée (8,2) |
| | 4014038 | /2.A6 | | | | |
| 16 | +MP-F10 | | Zugfeder-Drehsicherungsklemme | cage clamp terminal block (6,3x32) | pince ressort de traction (6,3x32) | pince ressort de traction (6,3x32) |
| | 4014037 | /2.A6 | | | | |
| 17 | +MP-FY1 | | Entstörfilter-Magnetventil 240V | Interference filter f.solenoid valve | filtre antiparasite electrovanne | filtre antiparasite electrovanne |
| | 4001075 | /3.E4 | | | | |
| 18 | +OGS-G1 | | Steuerung 5000 VM (Versorgungsmodul) P | Electronic board 5000 VM (Supply module) | Commande électronique 5000 VM | Commande électronique 5000 VM |
| | 5009301 | /2.C3 | | | | |
| 19 | +OGS-H5.1 | | Reflektorgehäuse mit Lampe Garraumleucht | | | |
| | 5015001 | /3.E3 | | | | |
| 20 | +OGS-H5.1 | | Glas für Garraumleuchte P3 | | | |
| | 5015002 | /3.E3 | | | | |

Bemerkungen :

Schutzvermerk nach DIN 34 beachten !

Erstellt mit ELCAD/AUCOPLAN (R) 7.2.0

| | | | | | | | |
|-------------|------------|------|------|---|-----------------------------|--------------|------------------|
| Datum | 30.07.2004 | | |  | Listen Ersatzteilliste 1 | 5315663 | |
| Bearbeiter | Böttlinger | | | | | | |
| Geprüft | | | | | | | |
| R. Änderung | Datum | Name | Norm | Ursprung | Ersatz für | Ersatz durch | Blatt 1 3 Bl. |

Ersatzteilliste/spare parts list/Ersatzteilliste F/Ersatzteilliste S

| Nr. | Betriebsmittel/operating material/Betriebsmittel F/Betriebsmittel S Artikelnummer/part number/Artikelnummer F/Artikelnummer S Darstellung/presentation/Darstellung F/Darstellung S | Bezeichnung | description | Bezeichnung F | Bezeichnung S |
|-----|--|--|------------------------------------|----------------------------------|----------------------------------|
| 21 | +OGS-H5.1 5015003 /3.E3 | Rahmen für Garraumleuchte P3 | | | |
| 22 | +OGS-H5.1 6015020 /3.E3 | Reflektorgehäuse mit Lampe Garraumleucht | | | |
| 23 | +OGS-M1 5018021 /2.E5 | Drehstrommotor 4 pol. mit Sensor P3 | AC motor 4 pol. P3 | moteur AC 4 pol. P3 | moteur AC 4 pol. P3 |
| 24 | +OGS-M3.1 5008083 /3.E1 | Zusatzlüfter Sunon KDE 1212 PMB1-6A OS | aux. fan KDE 1212 PMB1-6A OS | ventilateur d'aération | ventilateur d'aération |
| 25 | +OGS-N20 6016022 /4.D3 | Feuerungsautomat 230V Glühzündung P3 | | | |
| 26 | +OGS-R20 4018000 /4.E4 | | | | |
| 27 | +OGS-S1 5019001 /3.A6 | Druckschalter | | | |
| 28 | +OGS-S7 5003075 /3.A6 | Türkontaktschalter berührungslos | door magnet switch | interrupteur magnétique de porte | interrupteur magnétique de porte |
| 29 | +MP-T2 5014002 /4.C2 | Steuertransformator P3 | transformer P3 | | |
| 30 | +MP-U10 5014000 /2.C6 | Frequenzumrichter SAWI P3 | frequency converter SAWI P3 | | |
| 31 | +OGS-U20 5018000 /4.D6 | Brennergebläse | | | |
| 32 | +OGS-W1 5009304 /3.D3 | Verbindungskabel SM auf BM Steuerung 500 | connection cable SM to BM | cable d'alimentation SM-BM | cable d'alimentation SM-BM |
| 33 | +MP-X1N20 5012012 /4.D3 | Molex Kontakt-Buchse | | | |
| 34 | +MP-X1N20 5012011 /4.D3 | Molex Steckergehäuse 12-pol. | | | |
| 35 | +MP-X1U20 5012006 /4.D6 | Macromodul Stecker 3-pol. | | | |
| 36 | +MP-X2U20 5012009 /4.D6 | Mini-Fit Jr. Kontakt-Buchse | | | |
| 37 | +MP-X2U20 5012010 /4.D6 | Mini-Fit Jr. Stecker 5-pol. | | | |
| 38 | +MP-X10 5012003 /3.C5 | Stecker direkt 12pol. RM 3,5 mm P3 | terminal block 12pol. RM 3,5 mm P3 | connecteur 12pol. RM 3,5 mm P3 | connecteur 12pol. RM 3,5 mm P3 |
| 39 | +MP-X10U10 5012013 /2.C6 | Stecker direkt 6pol. RM 7,5 mm P3 | terminal block 6pol. RM 7,5 mm P3 | connecteur 6pol. RM 7,5 mm P3 | connecteur 6pol. RM 7,5 mm P3 |
| 40 | +MP-X11 5012002 /3.C6 | Stecker direkt 8pol. RM 5 mm P3 | terminal block 8pol. RM 5 mm P3 | connecteur 8pol. RM 5 mm P3 | connecteur 8pol. RM 5 mm P3 |

Bemerkungen :

Schutzvermerk nach DIN 34 beachten !

Erstellt mit ELCAD/AUCOPLAN (R) 7.2.0

Ersatzteilliste/spare parts list/Ersatzteilliste F/Ersatzteilliste S

| Nr. | Betriebsmittel/operating material/Betriebsmittel F/Betriebsmittel S Artikelnummer/part number/Artikelnummer F/Artikelnummer S Darstellung/presentation/Darstellung F/Darstellung S | Bezeichnung | description | Bezeichnung F | Bezeichnung S |
|-----|--|--|--------------------------------------|------------------------------------|------------------------------------|
| 41 | +MP-X12 5012001 /3.C7 | Stecker direkt 7pol. RM 5 mm P3 | terminal block 7pol. RM 5 mm P3 | connecteur 7pol. RM 5 mm P3 | connecteur 7pol. RM 5 mm P3 |
| 42 | +MP-X12U10 5012014 /2.C7 | Stecker direkt 4pol. RM 3,5 mm P3 | terminal block 4pol. RM 3,5 mm P3 | connecteur 4pol. RM 3,5 mm P3 | connecteur 4pol. RM 3,5 mm P3 |
| 43 | +MP-X13 5002094 /3.B7 | Stecker X2 OSC, OSG, OSP P2 | terminal block X2 OSC, OSG, OSP P2 | connecteur X2 OSC, OSG, OSP P2 | connecteur X2 OSC, OSG, OSP P2 |
| 44 | +MP-X13.1 4014071 /2.D5 | ST-Combi-Kupplung 9pol. P3 | | | |
| 45 | +MP-X13.1 4014040 /2.D5 | Zackband flach unbedruckt | sticker flat not printed (5,2) | vignette plaine pas imprimée (5,2) | vignette plaine pas imprimée (5,2) |
| 46 | +OGS-X13.2 4014072 /2.E5 | ST-Combi-Stecker 9pol. P3 | | | |
| 47 | +MP-X13.5 4014069 /2.D7 | Combicon Steckerteil 3pol. P3 | | | |
| 48 | +OGS-X13.6 4014070 /2.E7 | Combicon Steckerteil invertiert 3pol. P3 | | | |
| 49 | +MP-X15 5012003 /3.B5 | Stecker direkt 12pol. RM 3,5 mm P3 | terminal block 12pol. RM 3,5 mm P3 | connecteur 12pol. RM 3,5 mm P3 | connecteur 12pol. RM 3,5 mm P3 |
| 50 | +OGS-X16 5012003 /3.B3 | Stecker direkt 12pol. RM 3,5 mm P3 | terminal block 12pol. RM 3,5 mm P3 | connecteur 12pol. RM 3,5 mm P3 | connecteur 12pol. RM 3,5 mm P3 |
| 51 | +OGS-Y1 5001059 /3.E4 | Einfachmagnetventil 220-240V 180° ODgas | solenoid valve | electrovanne simple | electrovanne simple |
| 52 | +OGS-Y10 5001080 /3.E3 | Doppelmagnetventil 220-240V 50/60Hz 180° | double solenoid valve | electrovanne double | electrovanne double |
| 53 | +OGS-Y10 4001075 /3.E3 | Entstörfilter-Magnetventil 240V | Interference filter f.solenoid valve | filtre antiparasite electrovanne | filtre antiparasite electrovanne |
| 54 | +MP-Z1 5014004 /2.B1 | NetzeingangsfILTER 10A | filter transformer 10A | | |

Schutzvermerk nach DIN 34 beachten !

Bemerkungen :

Erstellt mit ELCAD/AUCOPLAN (R) 7.2.0

| | | | | | | | | | |
|-------------|-------|------|------------|------------|----------|---|--------------------------------|---------|------------------|
| | | | Datum | 30.07.2004 | |  | Listen Ersatzteilliste 3 | 5315663 | |
| | | | Bearbeiter | Böttlinger | | | | | |
| | | | Geprüft | | | | | | |
| R. Änderung | Datum | Name | Norm | | Ursprung | Ersatz für | Ersatz durch | | 5315663 |
| | | | | | | | | | Blatt 3 3 Bl. |