



Talstr. 35  
 82436 Eglfing  
 Tel. +49 8847 67-0  
 Fax +49 8847 67-191  
 www.convotherm.com

Elektro-Dokumentation  
 electrical-documentation

Stromlaufplan wiring diagram	: 5315681
Montageplatte electric box	: 5115861
Gerätetyp type	: OGS 20.10
Spannung voltage	: 1/N/PE ~ 220-240V
Frequenz frequency	: 50/60Hz
Nennleistung power consumption	: 2,5kW
Nennstrom current	: 8,7A

Absicherung bauseits!  
 Örtliche EVU-Vorschriften beachten!  
 Please look at local supply regulations!  
 fuses on site!

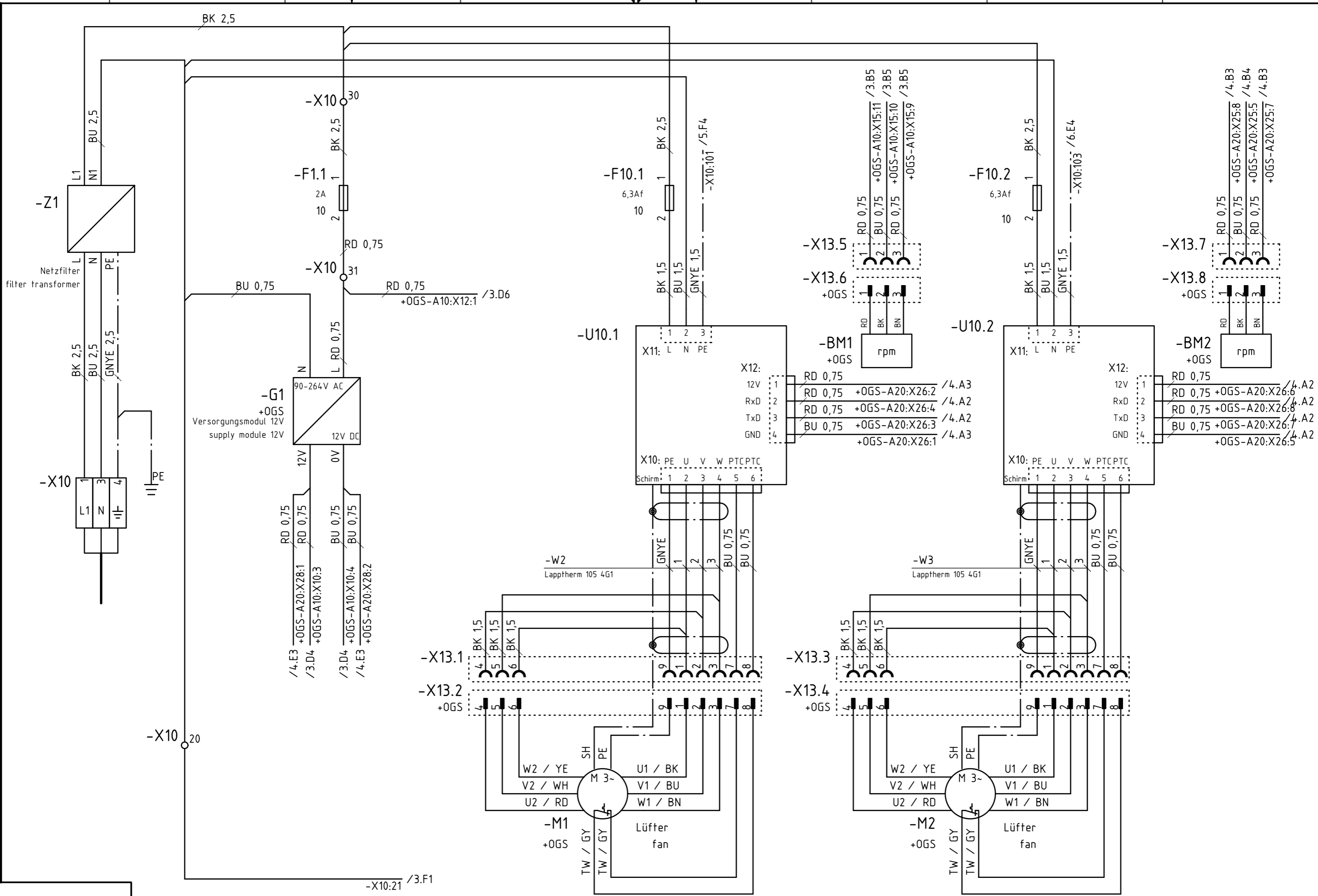
Schutzvermerk nach DIN 34 beachten !

Erstellt mit ELCAD/AUCOPLAN (R) 7.2.0

		Datum	21.06.2004				Stromlaufpläne	5315681		
		Bearbeiter	Böttlinger				1			
		Geprüft	Hu							
R. Änderung	Datum	Name	Norm	Ursprung	Ersatz für	Ersatz durch	Deckblatt / overlay	5315681		Blatt 1 6 Bl.

Schutzvermerk nach DIN 34 beachten !

Alle Leitungen ohne Querschnittsangaben sind mm<sup>2</sup>



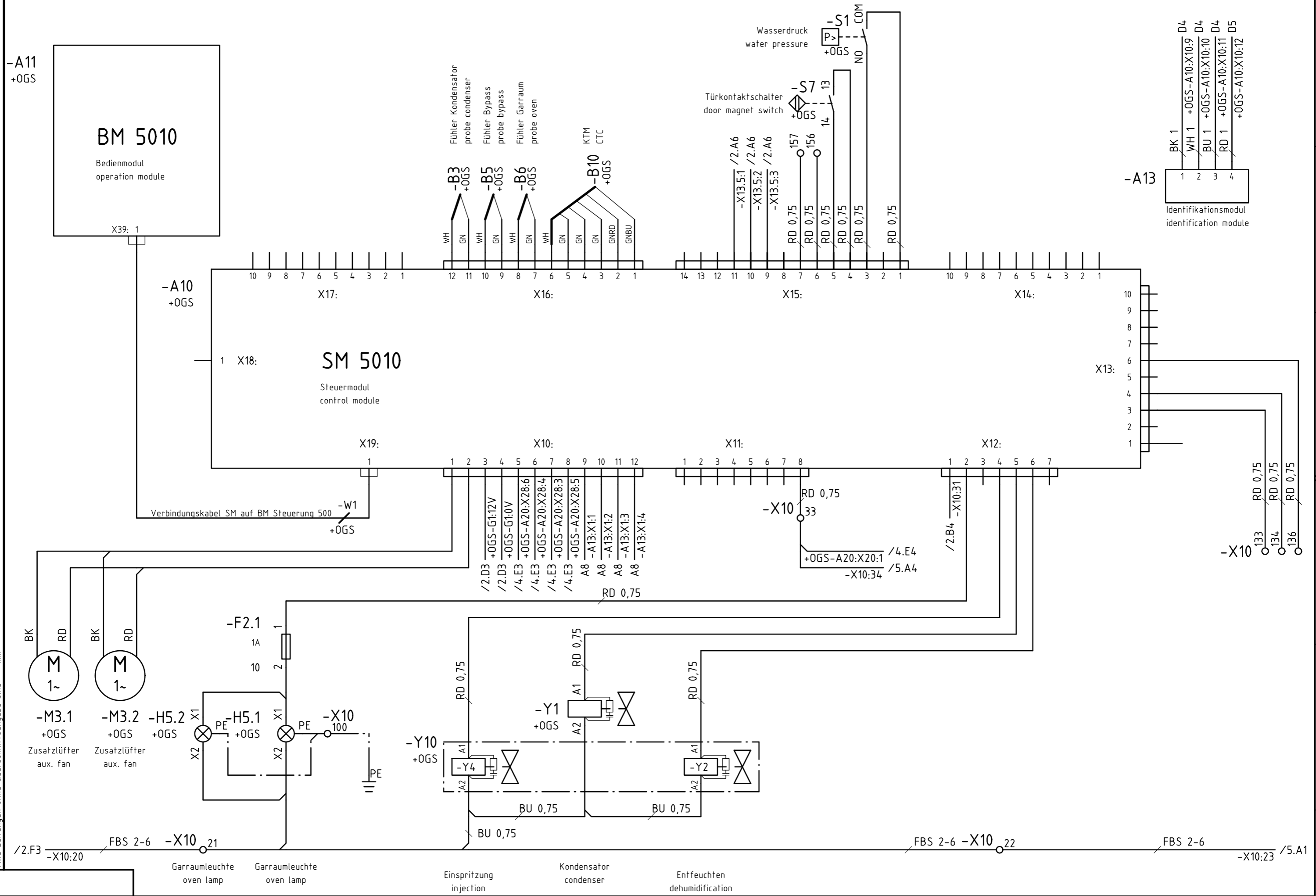
R. Änderung		Datum	Name	Norm	Ursprung	Ersatz für	Ersatz durch	Motore / motors	5315681		+MP
		21.06.2004	Böttiger					2	5315681		
			Hu						5315681		Blatt 2
											6 Bl.



Stromlaufpläne  
2  
Motore / motors

Schutzvermerk nach DIN 34 beachten !

Alle Leitungen ohne Querschnittsangaben sind mm<sup>2</sup>



R. Änderung		Datum	Name	Norm	Ursprung	Ersatz für	Ersatz durch	Stromlaufpläne 3 Steuerung / control		5315681 +MP		5315681 Blatt 3 6 Bl.	
1		2						6	7	8			

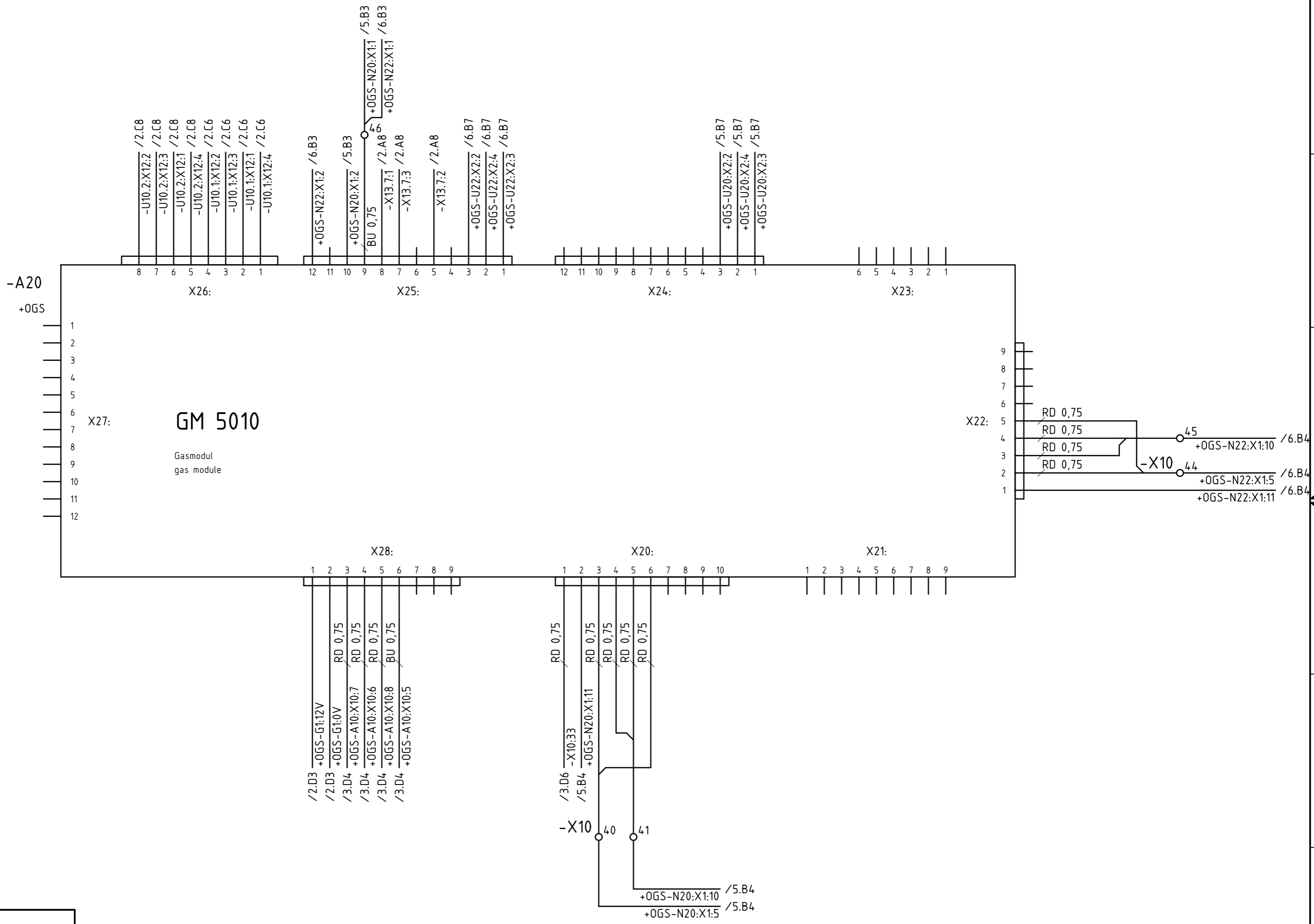
Datum	21.06.2004
Bearbeiter	Böttlinger
Geprüft	Hu



5315681  
+MP  
5315681  
Blatt 3  
6 Bl.

Schutzvermerk nach DIN 34 beachten !

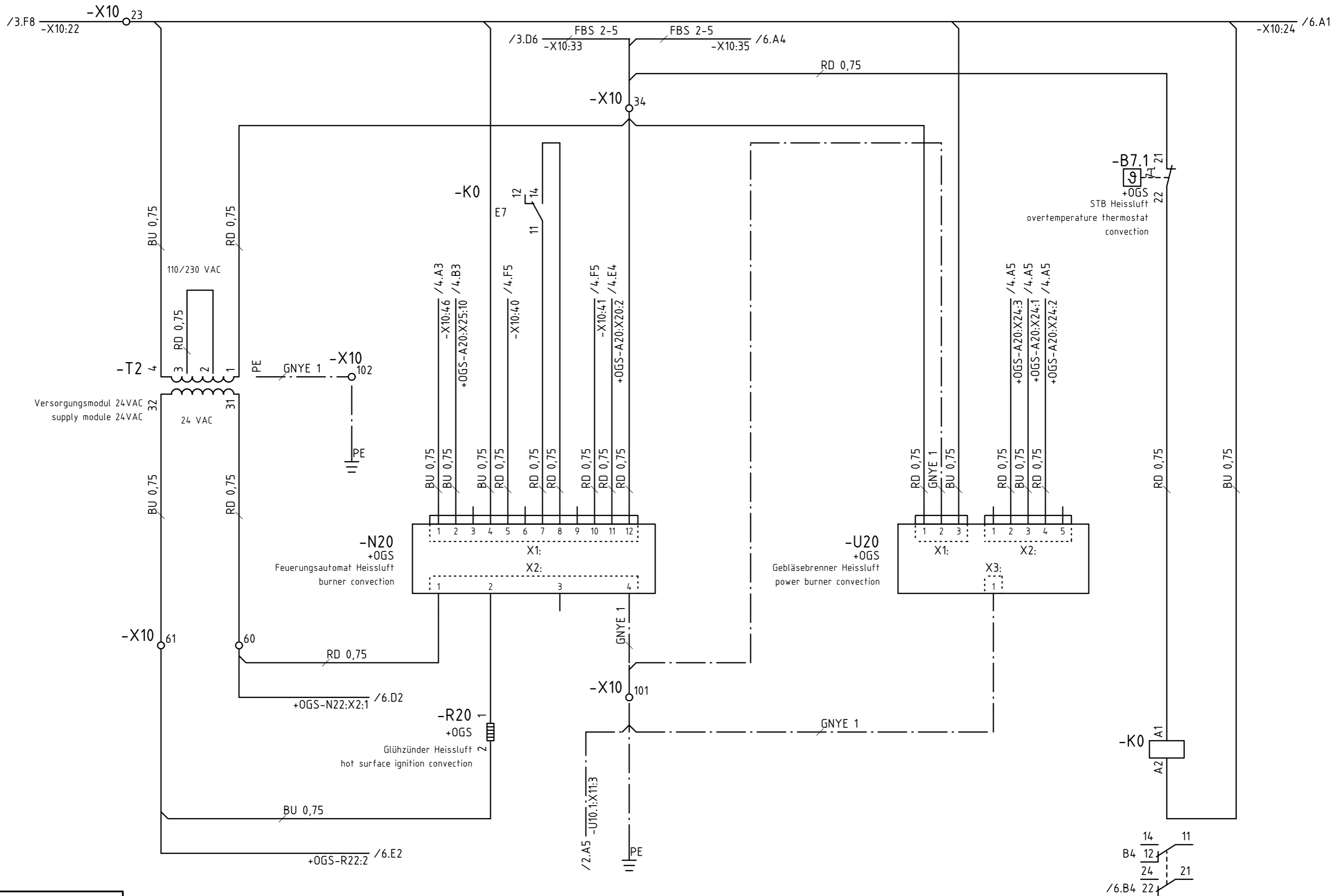
Alle Leitungen ohne Querschnittsangaben sind mm<sup>2</sup>



		Datum	21.06.2004			Stromlaufpläne 4		5315681		+MP	
		Bearbeiter	Böttlinger								
		Geprüft	Hu								
R. Änderung	Datum	Name	Norm	Ursprung	Ersatz für	Ersatz durch			5315681	Blatt 4 6 Bl.	

Schutzvermerk nach DIN 34 beachten !

Alle Leitungen ohne Querschnittsangaben sind mm<sup>2</sup>



Datum		21.06.2004				Stromlaufpläne		5315681					
Bearbeiter		Böttinger				5				+MP			
Geprüft		Hu								5315681		Blatt 5	
R. Änderung	Datum	Name	Norm	Ursprung	Ersatz für	Ersatz durch					6 Bl.		

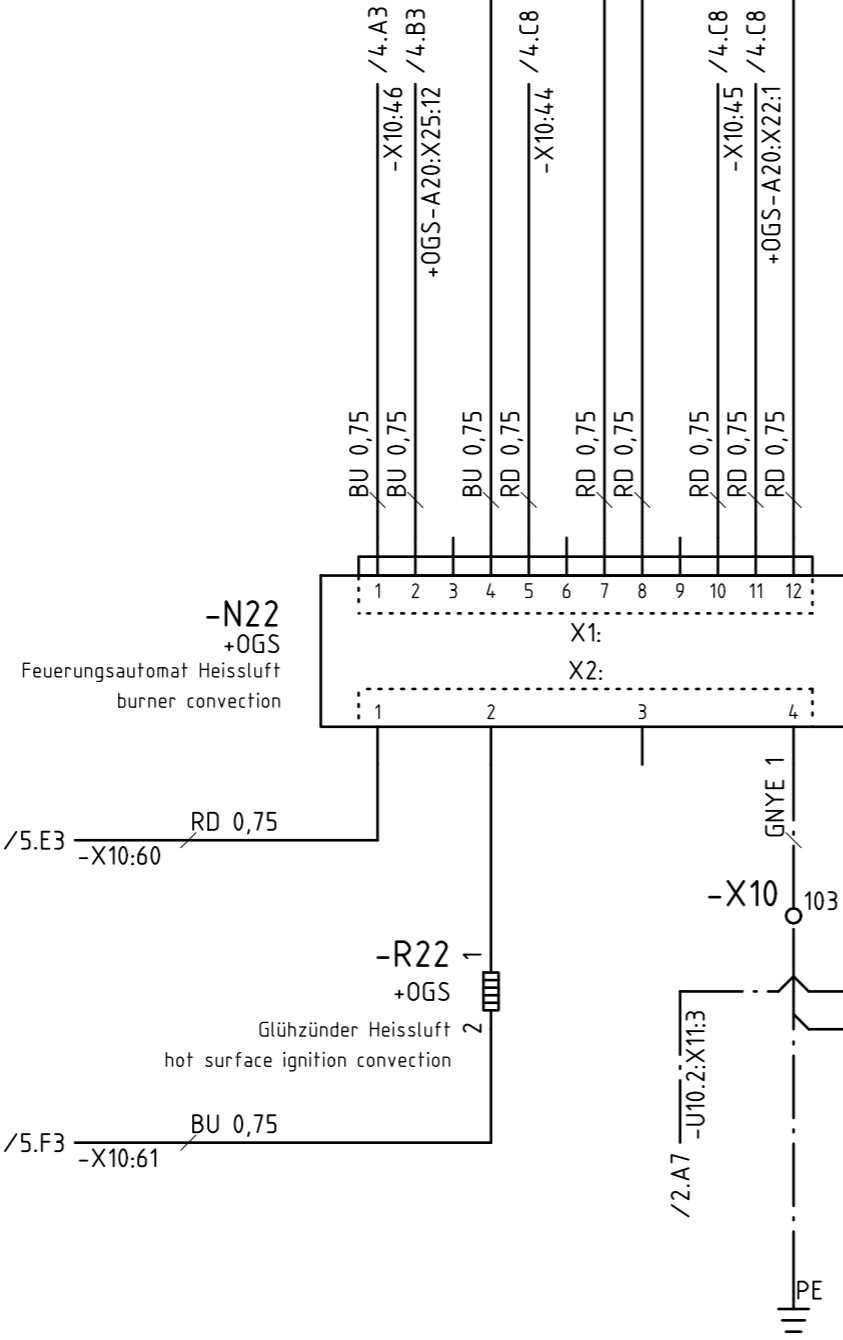
Schutzvermerk nach DIN 34 beachten !

Alle Leitungen ohne Querschnittsangabe sind mm<sup>2</sup>

/5.A8 FBS 2-6 -X10 24  
-X10:23

/5.A5 -X10:34  
-X10 35

-K0  
/5.E7



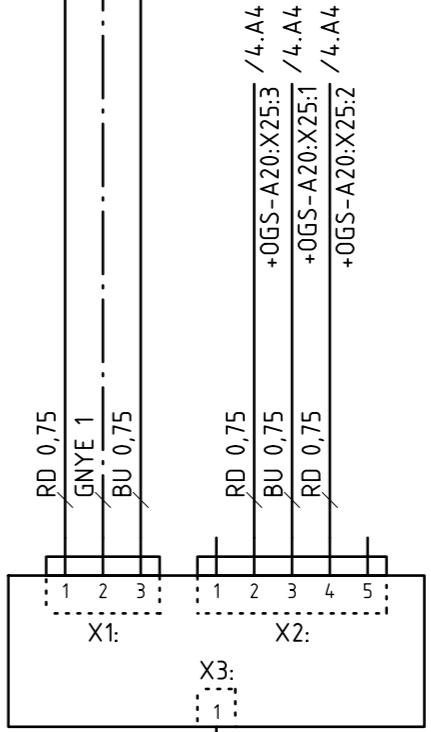
-N22  
+OGS  
Feuerungsautomat Heissluft  
burner convection

-R22  
+OGS  
Glühzünder Heissluft  
hot surface ignition convection

-U22  
+OGS  
Gebläsebrenner Heissluft  
power burner convection

-X10 103

PE



/4.A4  
+OGS-A20:X25:3  
+OGS-A20:X25:1  
+OGS-A20:X25:2

R. Änderung		Datum	Name	Norm	Ursprung	Ersatz für	Ersatz durch	Stromlaufpläne 6		5315681		+MP	Blatt 6
1								5	6	7	8	6 Bl.	



5315681

Blatt 6  
6 Bl.

# Ersatzteilliste/spare parts list/Ersatzteilliste F/Ersatzteilliste S

Nr.	Betriebsmittel/operating material/Betriebsmittel F/Betriebsmittel S Artikelnummer/part number/Artikelnummer F/Artikelnummer S Darstellung/presentation/Darstellung F/Darstellung S	Bezeichnung	description	Bezeichnung F	Bezeichnung S
1	<b>+OGS-A10</b> 5019100 /3.D3	Steuerung 5010 Steuermodul SM P3	electronic board 5010 SM P3	commande électronique 5010 SM P3	commande électronique 5010 SM P3
2	<b>+OGS-A11</b> 5019101 /3.B2	Steuerung 5010 Bedienmodul BM P3	electronic board 5010 BM P3	commande électronique 5010 BM P3	commande électronique 5010 BM P3
3	<b>+MP-A13</b> 5019102 /3.B8	Steuerung 5010 Identifikationsmodul IDM	electronic board 5010 IDM P3	commande électronique 5010 IDM P3	commande électronique 5010 IDM P3
4	<b>+OGS-A20</b> 5019103 /4.D3	Steuerung 5010 Gasmodul GM P3	electronic board 5010 GM P3	commande électronique 5010 GM P3	commande électronique 5010 GM P3
5	<b>+OGS-B3</b> 5002100 /3.B3	Thermoelementfühler OSC/OSP 3050 mm P2	temperature probe PT100	sonde de temperature PT100	sonde de temperature PT100
6	<b>+OGS-B5</b> 5002100 /3.B4	Thermoelementfühler OSC/OSP 3050 mm P2	temperature probe PT100	sonde de temperature PT100	sonde de temperature PT100
7	<b>+OGS-B6</b> 5002100 /3.B4	Thermoelementfühler OSC/OSP 3050 mm P2	temperature probe PT100	sonde de temperature PT100	sonde de temperature PT100
8	<b>+OGS-B7.1</b> 5001041 /5.B7	Sicherheits-Temperaturbegrenzer	Safety thermostat self fracture	Thermostat sécurité resistant	Thermostat sécurité resistant
9	<b>+OGS-B10</b> 5002068 /3.B4	Kerntemperatur-Meßfühler 4 Pkt. Ni-Cr-Ni	multi point CTC probe	Sàc des multi points	Sàc des multi points
10	<b>+MP-F1.1</b> 4005066 /2.B3	Feinsicherung 2A träge	glass fuse 2A	fusible 2A	fusible 2A
11	<b>+MP-F1.1</b> 4014038 /2.B3	Zackband flach unbedruckt	sticker flat not printed (8,2)	vignette plaine pas imprimée (8,2)	vignette plaine pas imprimée (8,2)
12	<b>+MP-F1.1</b> 4014036 /2.B3	Zugfeder-Drehsicherungsklemme	cage clamp terminal block (5x20)	pince ressort de traction (5x20)	pince ressort de traction (5x20)
13	<b>+MP-F2.1</b> 4005064 /3.D3	Feinsicherung 1A träge	glass fuse 1A	fusible 1A	fusible 1A
14	<b>+MP-F2.1</b> 4014038 /3.D3	Zackband flach unbedruckt	sticker flat not printed (8,2)	vignette plaine pas imprimée (8,2)	vignette plaine pas imprimée (8,2)
15	<b>+MP-F2.1</b> 4014036 /3.D3	Zugfeder-Drehsicherungsklemme	cage clamp terminal block (5x20)	pince ressort de traction (5x20)	pince ressort de traction (5x20)
16	<b>+MP-F10.1</b> 4005069 /2.B5	Feinsicherung 6.3A flink	glass fuse 6.3Af	fusible 6.3Af	fusible 6.3Af
17	<b>+MP-F10.1</b> 4014038 /2.B5	Zackband flach unbedruckt	sticker flat not printed (8,2)	vignette plaine pas imprimée (8,2)	vignette plaine pas imprimée (8,2)
18	<b>+MP-F10.1</b> 4014037 /2.B5	Zugfeder-Drehsicherungsklemme	cage clamp terminal block (6,3x32)	pince ressort de traction (6,3x32)	pince ressort de traction (6,3x32)
19	<b>+MP-F10.2</b> 4005069 /2.B7	Feinsicherung 6.3A flink	glass fuse 6.3Af	fusible 6.3Af	fusible 6.3Af
20	<b>+MP-F10.2</b> 4014038 /2.B7	Zackband flach unbedruckt	sticker flat not printed (8,2)	vignette plaine pas imprimée (8,2)	vignette plaine pas imprimée (8,2)

Bemerkungen :

Schutzvermerk nach DIN 34 beachten !

Erstellt mit ELCAD/AUCOPLAN (R) 7.2.0

			Datum	28.07.2004			Listen Ersatzteilliste 1	5315681	
			Bearbeiter	Böttlinger					
			Geprüft						
R. Änderung	Datum	Name	Norm		Ursprung	Ersatz für	Ersatz durch		5315681
									Blatt 1 7 Bl.

# Ersatzteilliste/spare parts list/Ersatzteilliste F/Ersatzteilliste S

Nr.	Betriebsmittel/operating material/Betriebsmittel F/Betriebsmittel S Artikelnummer/part number/Artikelnummer F/Artikelnummer S Darstellung/presentation/Darstellung F/Darstellung S	Bezeichnung	description	Bezeichnung F	Bezeichnung S
21	<b>+MP-F10.2</b> 4014037 /2.B7	Zugfeder-Drehsicherungsklemme	cage clamp terminal block (6,3x32)	pince ressort de traction (6,3x32)	pince ressort de traction (6,3x32)
22	<b>+MP-FY1</b> 4001075 /3.E4	Entstörfilter-Magnetventil 240V	Interference filter f.solenoid valve	filtre antiparasite electrovanne	filtre antiparasite electrovanne
23	<b>+OGS-G1</b> 5009301 /2.C3	Steuerung 5000 VM (Versorgungsmodul) P	Electronic board 5000 VM (Supply module)	Commande électronique 5000 VM	Commande électronique 5000 VM
24	<b>+OGS-H5.1</b> 5015000 /3.E3	Reflektorgehäuse mit Lampe Garraumleucht			
25	<b>+OGS-H5.1</b> 5015002 /3.E3	Glas für Garraumleuchte P3			
26	<b>+OGS-H5.1</b> 5015003 /3.E3	Rahmen für Garraumleuchte P3			
27	<b>+OGS-H5.1</b> 6015020 /3.E3	Reflektorgehäuse mit Lampe Garraumleucht			
28	<b>+OGS-H5.2</b> 5015000 /3.E2	Reflektorgehäuse mit Lampe Garraumleucht			
29	<b>+OGS-H5.2</b> 5015002 /3.E2	Glas für Garraumleuchte P3			
30	<b>+OGS-H5.2</b> 5015003 /3.E2	Rahmen für Garraumleuchte P3			
31	<b>+OGS-H5.2</b> 6015020 /3.E2	Reflektorgehäuse mit Lampe Garraumleucht			
32	<b>+OGS-M1</b> 5018021 /2.E4	Drehstrommotor 4 pol. mit Sensor P3	AC motor 4 pol. P3	moteur AC 4 pol. P3	moteur AC 4 pol. P3
33	<b>+OGS-M2</b> 5018021 /2.E6	Drehstrommotor 4 pol. mit Sensor P3	AC motor 4 pol. P3	moteur AC 4 pol. P3	moteur AC 4 pol. P3
34	<b>+OGS-M3.1</b> 5008083 /3.D1	Zusatzlüfter Sunon KDE 1212 PMB1-6A OS	aux. fan KDE 1212 PMB1-6A OS	ventilateur d'aération	ventilateur d'aération
35	<b>+OGS-M3.2</b> 5008083 /3.D1	Zusatzlüfter Sunon KDE 1212 PMB1-6A OS	aux. fan KDE 1212 PMB1-6A OS	ventilateur d'aération	ventilateur d'aération
36	<b>+MP-MP</b> 5115924 /1.D2	Montagepl GAS single 20.10			
37	<b>+MP-MP</b> 7001066 /1.D2	Kantenschutz mit Metalleinlage			
38	<b>+MP-MP</b> 7002049 /1.D2	Spiralband temperaturbeständig von			
39	<b>+MP-MP</b> 7002046 /1.D2	Isolierschlauch 11,13x0.6 P2 P3			
40	<b>+MP-MP</b> 4007085 /1.D2	Kabelbinder 100mm lang			

Bemerkungen :

Schutzvermerk nach DIN 34 beachten !

Erstellt mit ELCAD/AUCOPLAN (R) 7.2.0

			Datum	28.07.2004								
			Bearbeiter	Böttlinger								
			Geprüft									
R. Änderung	Datum	Name	Norm		Ursprung	Ersatz für	Ersatz durch					



Listen  
Ersatzteilliste  
2

5315681

5315681

Blatt 2  
7 Bl.



## Ersatzteilliste/spare parts list/Ersatzteilliste F/Ersatzteilliste S

Nr.	Betriebsmittel/operating material/Betriebsmittel F/Betriebsmittel S Artikelnummer/part number/Artikelnummer F/Artikelnummer S Darstellung/presentation/Darstellung F/Darstellung S	Bezeichnung	description	Bezeichnung F	Bezeichnung S
41	<b>+MP-MP</b> 4007086 /1.D2	Kabelbinder 140mm lang			
42	<b>+MP-MP</b> 4007064 /1.D2	Flachstecker 1 x 2.5qmm (Einzeln)			
43	<b>+MP-MP</b> 4007094 /1.D2	Isolierhülse f. Flachstecker 6,3mm			
44	<b>+MP-MP</b> 4007069 /1.D2	Flachstecker 0,8 -2,1qmm mit Abzweig Cu			
45	<b>+MP-MP</b> 4007093 /1.D2	Isolationstülle 6,3mm			
46	<b>+MP-MP</b> 4007071 /1.D2	Flachstecker f.Erdungskontakt			
47	<b>+MP-MP</b> 4007000 /1.D2	Stoßverbinder 0.5-1.0 qmm			
48	<b>+MP-MP</b> 4007097 /1.D2	Klebeetiketten gelb für Elektromontage			
49	<b>+MP-MP</b> 4001075 /1.D2	Entstörfilter-Magnetventil 240V	Interference filter f.solenoid valve	filtre antiparasite electrovanne	filtre antiparasite electrovanne
50	<b>+MP-MP</b> 4008030 /1.D2	Litze schwarz 2,5qmm			
51	<b>+MP-MP</b> 4008031 /1.D2	Litze blau 2,5qmm			
52	<b>+MP-MP</b> 4008025 /1.D2	Litze schwarz 1,5qmm			
53	<b>+MP-MP</b> 4008026 /1.D2	Litze blau 1,5qmm			
54	<b>+MP-MP</b> 4008027 /1.D2	Litze 1,5qmm grün/gelb			
55	<b>+MP-MP</b> 4008032 /1.D2	Litze grün/gelb 2,5 qmm			
56	<b>+MP-MP</b> 4008022 /1.D2	Litze grün/gelb 1qmm			
57	<b>+MP-MP</b> 8009043 /1.D2	Distanzbolzen M4x70 lang sechskant A2			
58	<b>+MP-MP</b> 8001024 /1.D2	Linsenschraube M4x10 A2			
59	<b>+MP-MP</b> 8005021 /1.D2	Scheibe 4,3 A2			
60	<b>+MP-MP</b> 8004030 /1.D2	Sechskantmutter M5 A2			

Bemerkungen :

Schutzvermerk nach DIN 34 beachten !

Erstellt mit ELCAD/AUCOPLAN (R) 7.2.0

			Datum	28.07.2004			Listen					
			Bearbeiter	Böttinger			Ersatzteilliste 3	5315681				
			Geprüft									
R. Änderung	Datum	Name	Norm		Ursprung	Ersatz für	Ersatz durch				5315681	Blatt 3 7 Bl.

# Ersatzteilliste/spare parts list/Ersatzteilliste F/Ersatzteilliste S

Schutzvermerk nach DIN 34 beachten !

Nr.	Betriebsmittel/operating material/Betriebsmittel F/Betriebsmittel S Artikelnummer/part number/Artikelnummer F/Artikelnummer S Darstellung/presentation/Darstellung F/Darstellung S	Bezeichnung	description	Bezeichnung F	Bezeichnung S
61	<b>+MP-MP</b> 8005030 /1.D2	Scheibe 5,3 A2			
62	<b>+MP-MP</b> 7002051 /1.D2	Schrumpfschlauch o4			
63	<b>+MP-MP</b> 4014000 /1.D2	Endhalter für Tragschiene			
64	<b>+MP-MP</b> 4014031 /1.D2	Deckel 2,5			
65	<b>+MP-MP</b> 4014008 /1.D2	Deckel 2,5 QUATTRO			
66	<b>+MP-MP</b> 4014020 /1.D2	Deckel 4			
67	<b>+MP-MP</b> 4014011 /1.D2	Deckel 4 QUATTRO			
68	<b>+MP-MP</b> 4014034 /1.D2	Einsteckstreifen (25x6)	sticker (25x6)	vignette (25x6)	vignette (25x6)
69	<b>+MP-MP</b> 4014002 /1.D2	Steckbrücke 2 pol. Klemmenbreite 5,2			
70	<b>+MP-MP</b> 4014001 /1.D2	Steckbrücke 2 pol. Klemmenbreite 6,2			
71	<b>+MP-MP</b> 4015001 /1.D2	Litze rot 0,75qmm			
72	<b>+MP-MP</b> 4015000 /1.D2	Litze blau 0,75qmm			
73	<b>+MP-MP</b> 4014035 /1.D2	Klemmleistenmarker			
74	<b>+MP-MP</b> 4015012 /1.D2	Motoranschlussleitung 4G1 geschirmt P3			
75	<b>+OGS-N20</b> 6016022 /5.D3	Feuerungsautomat 230V Glühzündung P3			
76	<b>+OGS-N22</b> 6016022 /6.D3	Feuerungsautomat 230V Glühzündung P3			
77	<b>+OGS-R20</b> 4018000 /5.E4				
78	<b>+OGS-R22</b> 4018000 /6.E3				
79	<b>+OGS-S1</b> 5019001 /3.A6	Druckschalter			
80	<b>+OGS-S7</b> 5003075 /3.A6	Türkontaktschalter berührungslos	door magnet switch	interrupteur magnétique de porte	interrupteur magnétique de porte

Bemerkungen :

			Datum	28.07.2004																
			Bearbeiter	Böttinger																
			Geprüft																	
R. Änderung	Datum	Name	Norm		Ursprung	Ersatz für	Ersatz durch													



Listen  
Ersatzteilliste  
4

5315681

5315681

Blatt 4  
7 Bl.

# Ersatzteilliste/spare parts list/Ersatzteilliste F/Ersatzteilliste S

Nr.	Betriebsmittel/operating material/Betriebsmittel F/Betriebsmittel S Artikelnummer/part number/Artikelnummer F/Artikelnummer S Darstellung/presentation/Darstellung F/Darstellung S	Bezeichnung	description	Bezeichnung F	Bezeichnung S
81	<b>+MP-T2</b> 5014002 /5.C2	Steuertransformator P3	transformer P3		
82	<b>+MP-U10.1</b> 5014000 /2.D5	Frequenzumrichter SAWI P3	frequency converter SAWI P3		
83	<b>+MP-U10.2</b> 5014000 /2.D7	Frequenzumrichter SAWI P3	frequency converter SAWI P3		
84	<b>+OGS-U20</b> 5018000 /5.D6	Brennergebläse			
85	<b>+OGS-U22</b> 5018000 /6.D6	Brennergebläse			
86	<b>+OGS-W1</b> 5009304 /3.D3	Verbindungskabel SM auf BM Steuerung 500	connection cable SM to BM	cable d'alimentation SM-BM	cable d'alimentation SM-BM
87	<b>+MP-X1N20</b> 5012012 /5.D3	Molex Kontakt-Buchse			
88	<b>+MP-X1N20</b> 5012011 /5.D3	Molex Steckergehäuse 12-pol.			
89	<b>+MP-X1N22</b> 5012012 /6.D3	Molex Kontakt-Buchse			
90	<b>+MP-X1N22</b> 5012011 /6.D3	Molex Steckergehäuse 12-pol.			
91	<b>+MP-X1U20</b> 5012006 /5.D6	Macromodul Stecker 3-pol.			
92	<b>+MP-X1U22</b> 5012006 /6.D6	Macromodul Stecker 3-pol.			
93	<b>+MP-X2U20</b> 5012009 /5.D6	Mini-Fit Jr. Kontakt-Buchse			
94	<b>+MP-X2U20</b> 5012010 /5.D6	Mini-Fit Jr. Stecker 5-pol.			
95	<b>+MP-X2U22</b> 5012009 /6.D6	Mini-Fit Jr. Kontakt-Buchse			
96	<b>+MP-X2U22</b> 5012010 /6.D6	Mini-Fit Jr. Stecker 5-pol.			
97	<b>+MP-X10</b> 5012003 /3.C5	Stecker direkt 12pol. RM 3,5 mm P3	terminal block 12pol. RM 3,5 mm P3	connecteur 12pol. RM 3,5 mm P3	connecteur 12pol. RM 3,5 mm P3
98	<b>+MP-X10U10.1</b> 5012013 /2.D5	Stecker direkt 6pol. RM 7,5 mm P3	terminal block 6pol. RM 7,5 mm P3	connecteur 6pol. RM 7,5 mm P3	connecteur 6pol. RM 7,5 mm P3
99	<b>+MP-X10U10.2</b> 5012013 /2.D7	Stecker direkt 6pol. RM 7,5 mm P3	terminal block 6pol. RM 7,5 mm P3	connecteur 6pol. RM 7,5 mm P3	connecteur 6pol. RM 7,5 mm P3
100	<b>+MP-X11</b> 5012002 /3.C6	Stecker direkt 8pol. RM 5 mm P3	terminal block 8pol. RM 5 mm P3	connecteur 8pol. RM 5 mm P3	connecteur 8pol. RM 5 mm P3

Bemerkungen :

Schutzvermerk nach DIN 34 beachten !

Erstellt mit ELCAD/AUCOPLAN (R) 7.2.0

			Datum	28.07.2004			Listen Ersatzteilliste 5	5315681	
			Bearbeiter	Böttinger					
			Geprüft						
R. Änderung	Datum	Name	Norm		Ursprung	Ersatz für	Ersatz durch		5315681
								Blatt 5	7 Bl.



# Ersatzteilliste/spare parts list/Ersatzteilliste F/Ersatzteilliste S

Nr.	Betriebsmittel/operating material/Betriebsmittel F/Betriebsmittel S Artikelnummer/part number/Artikelnummer F/Artikelnummer S Darstellung/presentation/Darstellung F/Darstellung S	Bezeichnung	description	Bezeichnung F	Bezeichnung S
121	<b>+MP-X26</b> 5012005 /4.B2	Stecker direkt 8pol. RM 3,5 mm P3	terminal block 8pol. RM 3,5 mm P3	connecteur 8pol. RM 3,5 mm P3	connecteur 8pol. RM 3,5 mm P3
122	<b>+MP-X28</b> 5012015 /4.D3	Stecker direkt 9pol. RM 3,5 mm P3	terminal block 9pol. RM 3,5 mm P3	connecteur 9pol. RM 3,5 mm P3	connecteur 9pol. RM 3,5 mm P3
123	<b>+OGS-Y1</b> 5001059 /3.E4	Einfachmagnetventil 220-240V 180° ODgas	solenoid valve	electrovanne simple	electrovanne simple
124	<b>+OGS-Y10</b> 5001080 /3.E3	Doppelmagnetventil 220-240V 50/60Hz 180°	double solenoid valve	electrovanne double	electrovanne double
125	<b>+OGS-Y10</b> 4001075 /3.E3	Entstörfilter-Magnetventil 240V	Interference filter f.solenoid valve	filtre antiparasite electrovanne	filtre antiparasite electrovanne
126	<b>+MP-Z1</b> 5014003 /2.B1	NetzeingangsfILTER 16A	filter transformer 16A		

Schutzvermerk nach DIN 34 beachten !

Bemerkungen :

Erstellt mit ELCAD/AUCOPLAN (R) 7.2.0

			Datum	28.07.2004			Listen Ersatzteilliste 7	5315681	
			Bearbeiter	Böttinger					
			Geprüft						
R. Änderung	Datum	Name	Norm		Ursprung	Ersatz für	Ersatz durch		Blatt 7 7 Bl.