

Schutzvermerk nach DIN 34 beachten !



Talstr. 35
 82436 Eglfing
 Tel. +49 8847 67-0
 Fax +49 8847 67-191
 www.convotherm.com

Elektro-Dokumentation
 electrical-documentation

Stromlaufplan wiring diagram	: 5315672
Montageplatte electric box	: 5115852
Gerätetyp type	: OGS 10.20/12.20
Spannung voltage	: 3/N/PE~ 400V
Frequenz frequency	: 50/60Hz
Nennleistung power consumption	: 1,4kW
Nennstrom current	: 3,2A

Absicherung bauseits!
 Örtliche EVU-Vorschriften beachten!
 Please look at local supply regulations!
 fuses on site!

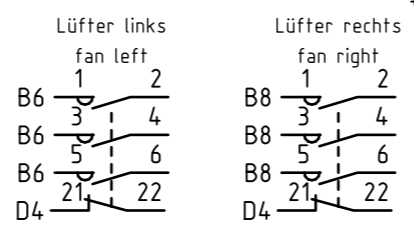
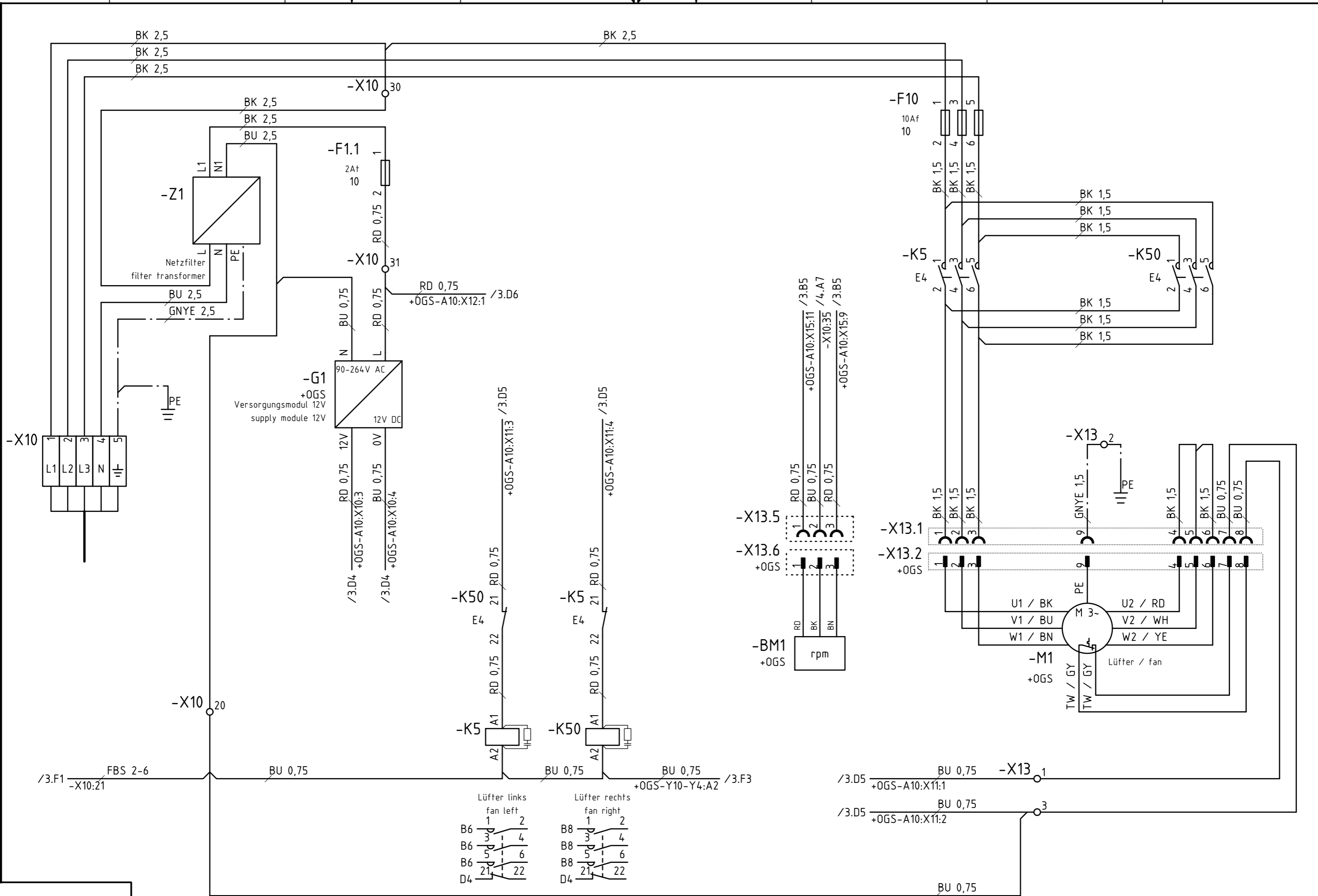
Erstellt mit ELCAD/AUCOPLAN (R) 7.2.0

R. Änderung		Datum	Name	Norm	Ursprung	Ersatz für	Ersatz durch	Deckblatt / overlay	Stromlaufpläne 1	5315672	5315672	Blatt 1 4 Bl.



Schutzvermerk nach DIN 34 beachten !

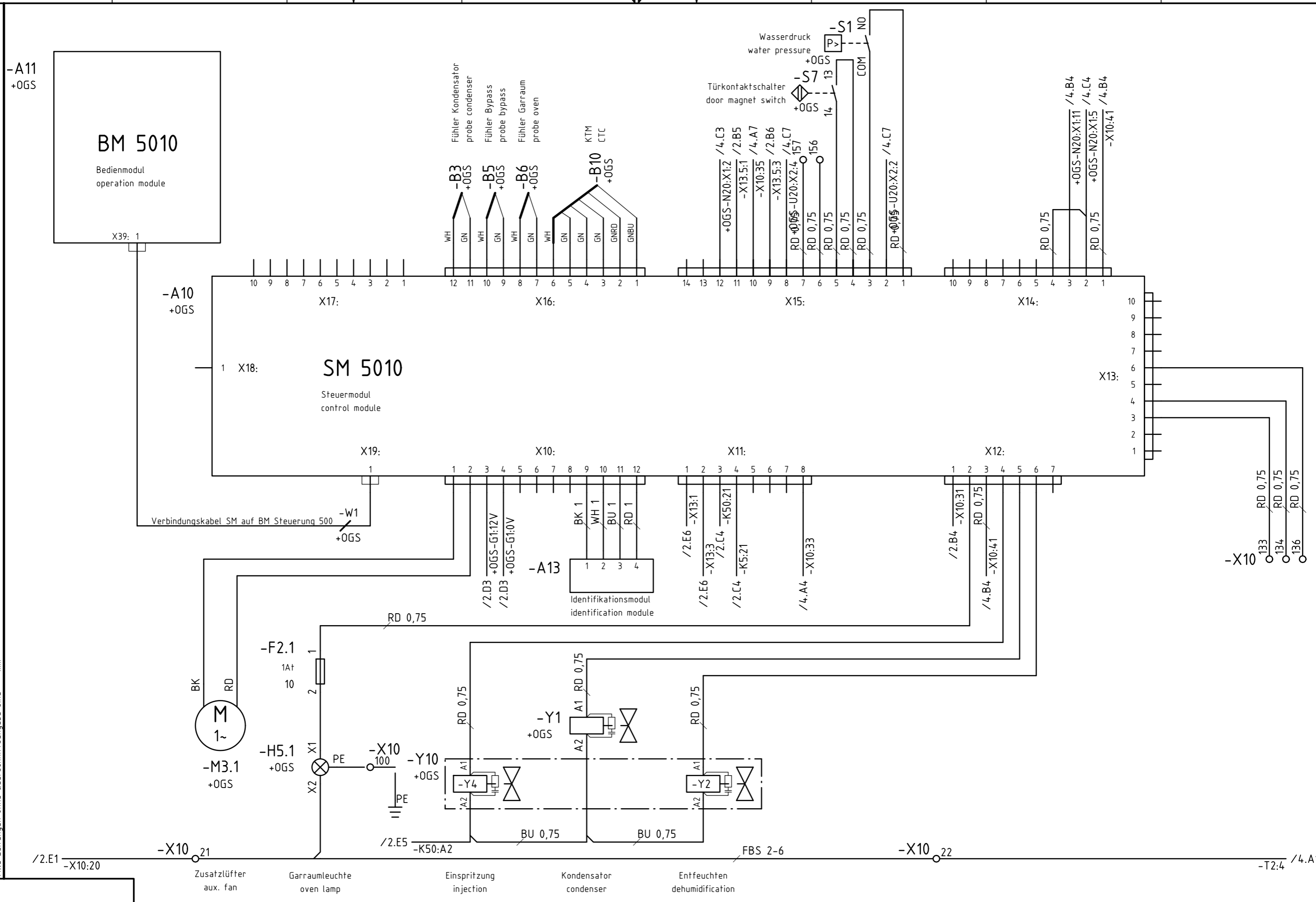
Alle Leitungen ohne Querschnittsangabe sind mm²



Datum		09.06.2004				Stromlaufpläne		5315672					
Bearbeiter		Böttlinger				2				+MP			
Geprüft												Blatt 2	
R. Änderung	Datum	Name	Norm	Ursprung	Ersatz für	Ersatz durch	Motore / motors	5315672		4 Bl.			
1				2				6		8			

Schutzvermerk nach DIN 34 beachten !

Alle Leitungen ohne Querschnittsangaben sind mm²



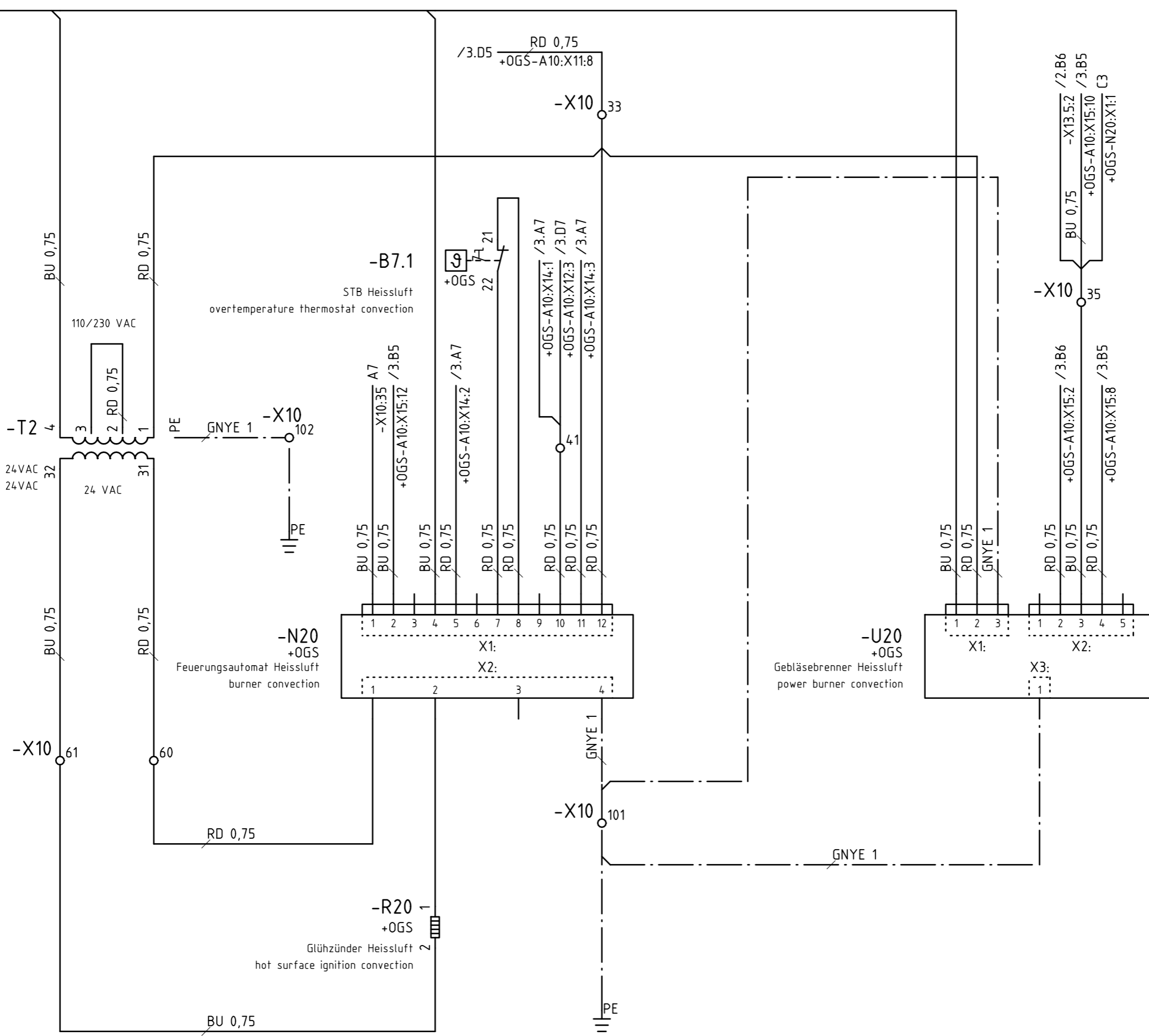
R. Änderung		Datum	Name	Norm	Ursprung	Ersatz für	Ersatz durch	Stromlaufpläne 3		5315672		+MP
1								Steuerung / control		5315672		Blatt 3
												4 Bl.

Schutzvermerk nach DIN 34 beachten !

Alle Leitungen ohne Querschnittsangabe sind mm²

/3.F8 -X10:22

Versorgungsmodul 24VAC
supply module 24VAC



R. Änderung		Datum	Name	Norm	Ursprung	Ersatz für	Ersatz durch	Heizungen Heissluft/heating elements convection		5315672		+MP	Blatt 4	
1								4		5315672			4 Bl.	



Stromlaufpläne
4
Heizungen Heissluft/heating elements convection

5315672

5315672

Blatt 4
4 Bl.

Ersatzteilliste/spare parts list/Ersatzteilliste F/Ersatzteilliste S

Nr.	Betriebsmittel/operating material/Betriebsmittel F/Betriebsmittel S Artikelnummer/part number/Artikelnummer F/Artikelnummer S Darstellung/presentation/Darstellung F/Darstellung S	Bezeichnung	description	Bezeichnung F	Bezeichnung S
21	+OGS-G1 5009301 /2.C3	Steuerung 5000 VM (Versorgungsmodul) P	Electronic board 5000 VM (Supply module)	Commande électronique 5000 VM	Commande électronique 5000 VM
22	+OGS-H5.1 5015001 /3.E3	Reflektorgehäuse mit Lampe Garraumleucht			
23	+OGS-H5.1 5015002 /3.E3	Glas für Garraumleuchte P3			
24	+OGS-H5.1 5015003 /3.E3	Rahmen für Garraumleuchte P3			
25	+OGS-H5.1 6015020 /3.E3	Reflektorgehäuse mit Lampe Garraumleucht			
26	+MP-K5 4011000 /2.E4	Schütz 9kW / 25A AC1	contactor 9kW / 25A AC1	contacteur 9kW / 25A AC1	contacteur 9kW / 25A AC1
27	+MP-K50 4011000 /2.E4	Schütz 9kW / 25A AC1	contactor 9kW / 25A AC1	contacteur 9kW / 25A AC1	contacteur 9kW / 25A AC1
28	+OGS-M1 5018022 /2.D7	Drehstrommotor 4 pol. mit Sensor P3	AC motor 4 pol. P3	moteur AC 4 pol. P3	moteur AC 4 pol. P3
29	+OGS-M3.1 5008083 /3.E2	Zusatzlüfter Sunon KDE 1212 PMB1-6A OS	aux. fan KDE 1212 PMB1-6A OS	ventilateur d'aération	ventilateur d'aération
30	+MP-MP 5115912 /1.D2	Montageplatte GAS 10.20/12.20			
31	+MP-MP 7001066 /1.D2	Kantenschutz mit Metalleinlage			
32	+MP-MP 6005021 /1.D2	Durchführungstülle D=42mm ODgas			
33	+MP-MP 7002049 /1.D2	Spiralband temperaturbeständig von			
34	+MP-MP 7002046 /1.D2	Isolierschlauch 11,13x0.6 P2 P3			
35	+MP-MP 4007085 /1.D2	Kabelbinder 100mm lang			
36	+MP-MP 4007086 /1.D2	Kabelbinder 140mm lang			
37	+MP-MP 4007064 /1.D2	Flachstecker 1 x 2.5qmm (Einzel)			
38	+MP-MP 4007094 /1.D2	Isolierhülse f. Flachstecker 6,3mm			
39	+MP-MP 4007069 /1.D2	Flachstecker 0,8 -2,1qmm mit Abzweig Cu			
40	+MP-MP 4007093 /1.D2	Isolationstülle 6,3mm			

Bemerkungen :

Schutzvermerk nach DIN 34 beachten !

Erstellt mit ELCAD/AUCOPLAN (R) 7.2.0

			Datum	14.07.2004			Listen Ersatzteilliste 2	5315672	
			Bearbeiter	Böttlinger					
			Geprüft						
R. Änderung	Datum	Name	Norm		Ursprung	Ersatz für	Ersatz durch		Blatt 2 5 Bl.

Ersatzteilliste/spare parts list/Ersatzteilliste F/Ersatzteilliste S

Nr.	Betriebsmittel/operating material/Betriebsmittel F/Betriebsmittel S Artikelnummer/part number/Artikelnummer F/Artikelnummer S Darstellung/presentation/Darstellung F/Darstellung S	Bezeichnung	description	Bezeichnung F	Bezeichnung S
41	+MP-MP 4007071 /1.D2	Flachstecker f.Erdungskontakt			
42	+MP-MP 4007000 /1.D2	Stoßverbinder 0.5-1.0 qmm			
43	+MP-MP 4007097 /1.D2	Klebeetiketten gelb für Elektromontage			
44	+MP-MP 4001075 /1.D2	Entstörfilter-Magnetventil 240V	Interference filter f.solenoid valve	filtre antiparasite electrovanne	filtre antiparasite electrovanne
45	+MP-MP 4008030 /1.D2	Litze schwarz 2,5qmm			
46	+MP-MP 4008031 /1.D2	Litze blau 2,5qmm			
47	+MP-MP 4008032 /1.D2	Litze grün/gelb 2,5 qmm			
48	+MP-MP 4008025 /1.D2	Litze schwarz 1,5qmm			
49	+MP-MP 4008027 /1.D2	Litze 1,5qmm grün/gelb			
50	+MP-MP 4008022 /1.D2	Litze grün/gelb 1qmm			
51	+MP-MP 8001024 /1.D2	Linsenschraube M4x10 A2			
52	+MP-MP 8005021 /1.D2	Scheibe 4,3 A2			
53	+MP-MP 8004030 /1.D2	Sechskantmutter M5 A2			
54	+MP-MP 8005030 /1.D2	Scheibe 5,3 A2			
55	+MP-MP 7002051 /1.D2	Schrumpfschlauch o4			
56	+MP-MP 4014000 /1.D2	Endhalter für Tragschiene			
57	+MP-MP 4014031 /1.D2	Deckel 2,5			
58	+MP-MP 4014008 /1.D2	Deckel 2,5 QUATTRO			
59	+MP-MP 4014020 /1.D2	Deckel 4			
60	+MP-MP 4014011 /1.D2	Deckel 4 QUATTRO			

Bemerkungen :

Schutzvermerk nach DIN 34 beachten !

Erstellt mit ELCAD/AUCOPLAN (R) 7.2.0

			Datum	14.07.2004		Listen	5315672		
			Bearbeiter	Böttinger		3			Blatt 3
			Geprüft						5 Bl.
R. Änderung	Datum	Name	Norm	Ursprung	Ersatz für	Ersatz durch	5315672		

Ersatzteilliste/spare parts list/Ersatzteilliste F/Ersatzteilliste S

Nr.	Betriebsmittel/operating material/Betriebsmittel F/Betriebsmittel S Artikelnummer/part number/Artikelnummer F/Artikelnummer S Darstellung/presentation/Darstellung F/Darstellung S	Bezeichnung	description	Bezeichnung F	Bezeichnung S
61	+MP-MP 4014034 /1.D2	Einsteckstreifen (25x6)	sticker (25x6)	vignette (25x6)	vignette (25x6)
62	+MP-MP 4014001 /1.D2	Steckbrücke 2 pol. Klemmenbreite 6,2			
63	+MP-MP 4015001 /1.D2	Litze rot 0,75qmm			
64	+MP-MP 4015000 /1.D2	Litze blau 0,75qmm			
65	+MP-MP 4014035 /1.D2	Klemmleistenmarker			
66	+OGS-N20 6016022 /4.D3	Feuerungsautomat 230V Glühzündung P3			
67	+OGS-R20 4018000 /4.E4				
68	+OGS-S1 5019001 /3.A6				
69	+OGS-S7 5003075 /3.A6	Türkontaktschalter berührungslos	door magnet switch	interrupteur magnétique de porte	interrupteur magnétique de porte
70	+MP-T2 5014002 /4.C2	Steuertransformator P3	transformer P3		
71	+OGS-U20 5018001 /4.D6	Brennergebläse			
72	+OGS-W1 5009304 /3.D3	Verbindungskabel SM auf BM Steuerung 500	connection cable SM to BM	cable d'alimentation SM-BM	cable d'alimentation SM-BM
73	+MP-X1N20 5012012 /4.D3	Molex Kontakt-Buchse			
74	+MP-X1N20 5012011 /4.D3	Molex Steckergehäuse 12-pol.			
75	+MP-X1U20 5012008 /4.D6	MateNLok Steckgehäuse einreihig 3-pol.			
76	+MP-X1U20 5012007 /4.D6	MateNLok-Kontakt, Buchse			
77	+MP-X2U20 5012009 /4.D6	Mini-Fit Jr. Kontakt-Buchse			
78	+MP-X2U20 5012010 /4.D6	Mini-Fit Jr. Stecker 5-pol.			
79	+MP-X10 5012003 /3.C5	Stecker direkt 12pol. RM 3,5 mm P3	terminal block 12pol. RM 3,5 mm P3	connecteur 12pol. RM 3,5 mm P3	connecteur 12pol. RM 3,5 mm P3
80	+MP-X11 5012002 /3.C6	Stecker direkt 8pol. RM 5 mm P3	terminal block 8pol. RM 5 mm P3	connecteur 8pol. RM 5 mm P3	connecteur 8pol. RM 5 mm P3

Bemerkungen :

Schutzvermerk nach DIN 34 beachten !

Erstellt mit ELCAD/AUCOPLAN (R) 7.2.0

			Datum	14.07.2004		Listen Ersatzteilliste 4		5315672	
			Bearbeiter	Böttlinger					
			Geprüft						
R. Änderung	Datum	Name	Norm		Ursprung	Ersatz für	Ersatz durch	5315672	Blatt 4 5 Bl.

Ersatzteilliste/spare parts list/Ersatzteilliste F/Ersatzteilliste S

Nr.	Betriebsmittel/operating material/Betriebsmittel F/Betriebsmittel S Artikelnummer/part number/Artikelnummer F/Artikelnummer S Darstellung/presentation/Darstellung F/Darstellung S	Bezeichnung	description	Bezeichnung F	Bezeichnung S
81	+MP-X12 5012001 /3.C7	Stecker direkt 7pol. RM 5 mm P3	terminal block 7pol. RM 5 mm P3	connecteur 7pol. RM 5 mm P3	connecteur 7pol. RM 5 mm P3
82	+MP-X13 5002094 /3.B7	Stecker X2 OSC, OSG, OSP P2	terminal block X2 OSC, OSG, OSP P2	connecteur X2 OSC, OSG, OSP P2	connecteur X2 OSC, OSG, OSP P2
83	+MP-X13.1 4014071 /2.D6	ST-Combi-Kupplung 9pol. P3			
84	+MP-X13.1 4014040 /2.D6	Zackband flach unbedruckt	sticker flat not printed (5,2)	vignette plane pas imprimée (5,2)	vignette plane pas imprimée (5,2)
85	+OGS-X13.2 4014072 /2.D6	ST-Combi-Stecker 9pol. P3			
86	+MP-X13.5 4014069 /2.D5	Combicon Steckerteil 3pol. P3			
87	+OGS-X13.6 4014070 /2.D5	Combicon Steckerteil invertiert 3pol. P3			
88	+MP-X15 5012003 /3.B5	Stecker direkt 12pol. RM 3,5 mm P3	terminal block 12pol. RM 3,5 mm P3	connecteur 12pol. RM 3,5 mm P3	connecteur 12pol. RM 3,5 mm P3
89	+OGS-X16 5012003 /3.B3	Stecker direkt 12pol. RM 3,5 mm P3	terminal block 12pol. RM 3,5 mm P3	connecteur 12pol. RM 3,5 mm P3	connecteur 12pol. RM 3,5 mm P3
90	+OGS-Y1 5001059 /3.E4	Einfachmagnetventil 220-240V 180° ODgas	solenoid valve	electrovanne simple	electrovanne simple
91	+OGS-Y10 5001080 /3.E3	Doppelmagnetventil 220-240V 50/60Hz 180°	double solenoid valve	electrovanne double	electrovanne double
92	+OGS-Y10 4001075 /3.E3	Entstörfilter-Magnetventil 240V	Interference filter f.solenoid valve	filtre antiparasite electrovanne	filtre antiparasite electrovanne
93	+MP-Z1 5014003 /2.B2	NetzeingangsfILTER 16A	filter transformer 16A		

Schutzvermerk nach DIN 34 beachten !

Bemerkungen :

Erstellt mit ELCAD/AUCOPLAN (R) 7.2.0

			Datum	14.07.2004			Listen Ersatzteilliste 5	5315672	
			Bearbeiter	Böttinger					
			Geprüft						
R. Änderung	Datum	Name	Norm		Ursprung	Ersatz für	Ersatz durch		Blatt 5 5 Bl.