

Schutzvermerk nach DIN 34 beachten !



Talstr. 35
 82436 Eglfing
 Tel. +49 8847 67-0
 Fax +49 8847 67-191
 www.convotherm.com

Elektro-Dokumentation
 electrical-documentation

Stromlaufplan wiring diagram	: 5315629
Montageplatte electric box	: 5115809
Gerätetyp type	: OGB 6.20
Spannung voltage	: 1/N/PE ~ 220-240V
Frequenz frequency	: 50/60Hz
Nennleistung power consumption	: 1,4kW
Nennstrom current	: 4,9A

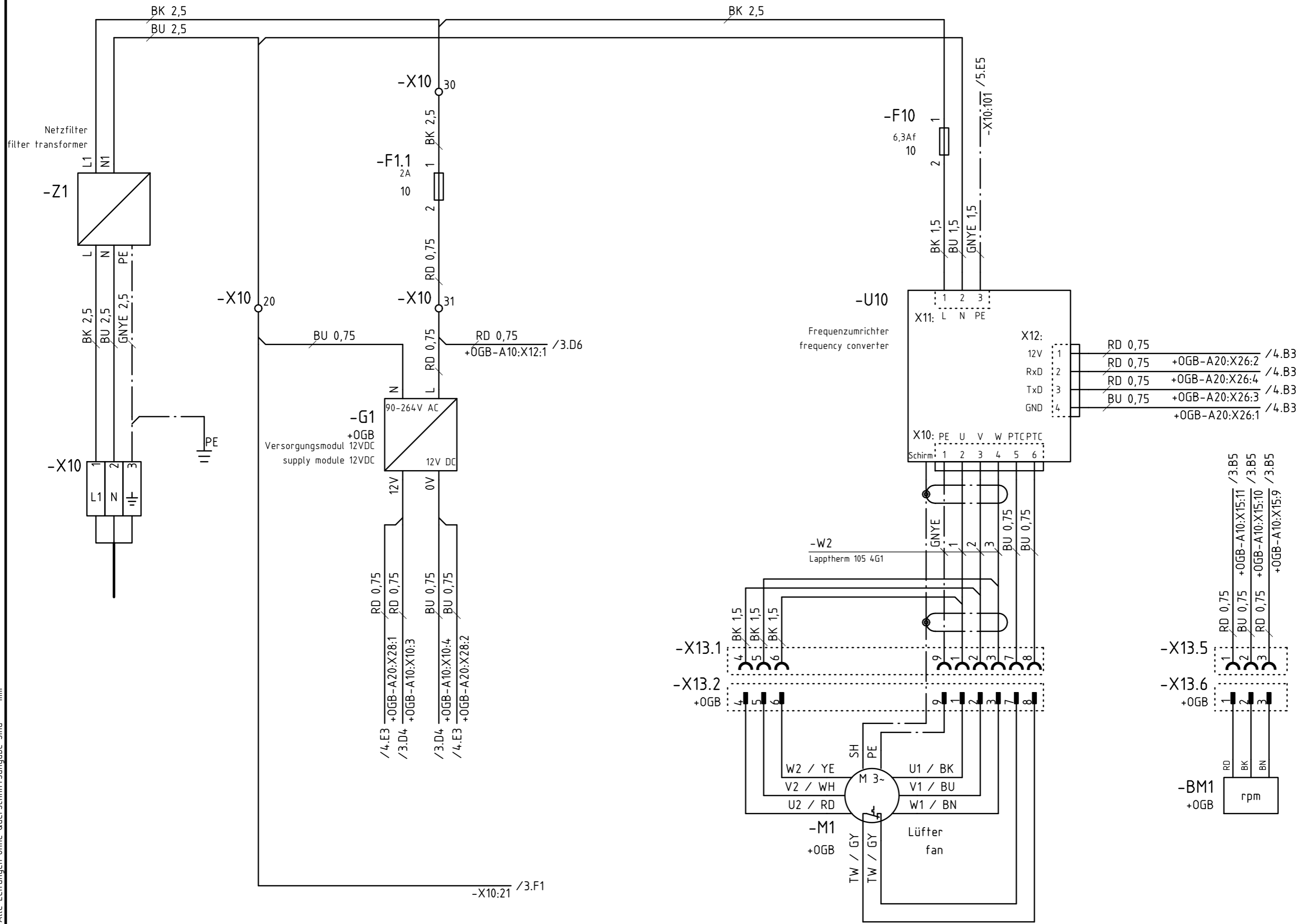
Absicherung bauseits!
 Örtliche EVU-Vorschriften beachten!
 Please look at local supply regulations!
 fuses on site!

Erstellt mit ELCAD/AUCOPLAN (R) 7.2.0

			Datum	08.06.2004					Stromlaufpläne	5315629		
			Bearbeiter	Böttlinger					1			
			Geprüft	Hu								Blatt 1
R. Änderung	Datum	Name	Norm		Ursprung	Ersatz für	Ersatz durch	Deckblatt / overlay		5315629		6 Bl.

Schutzvermerk nach DIN 34 beachten !

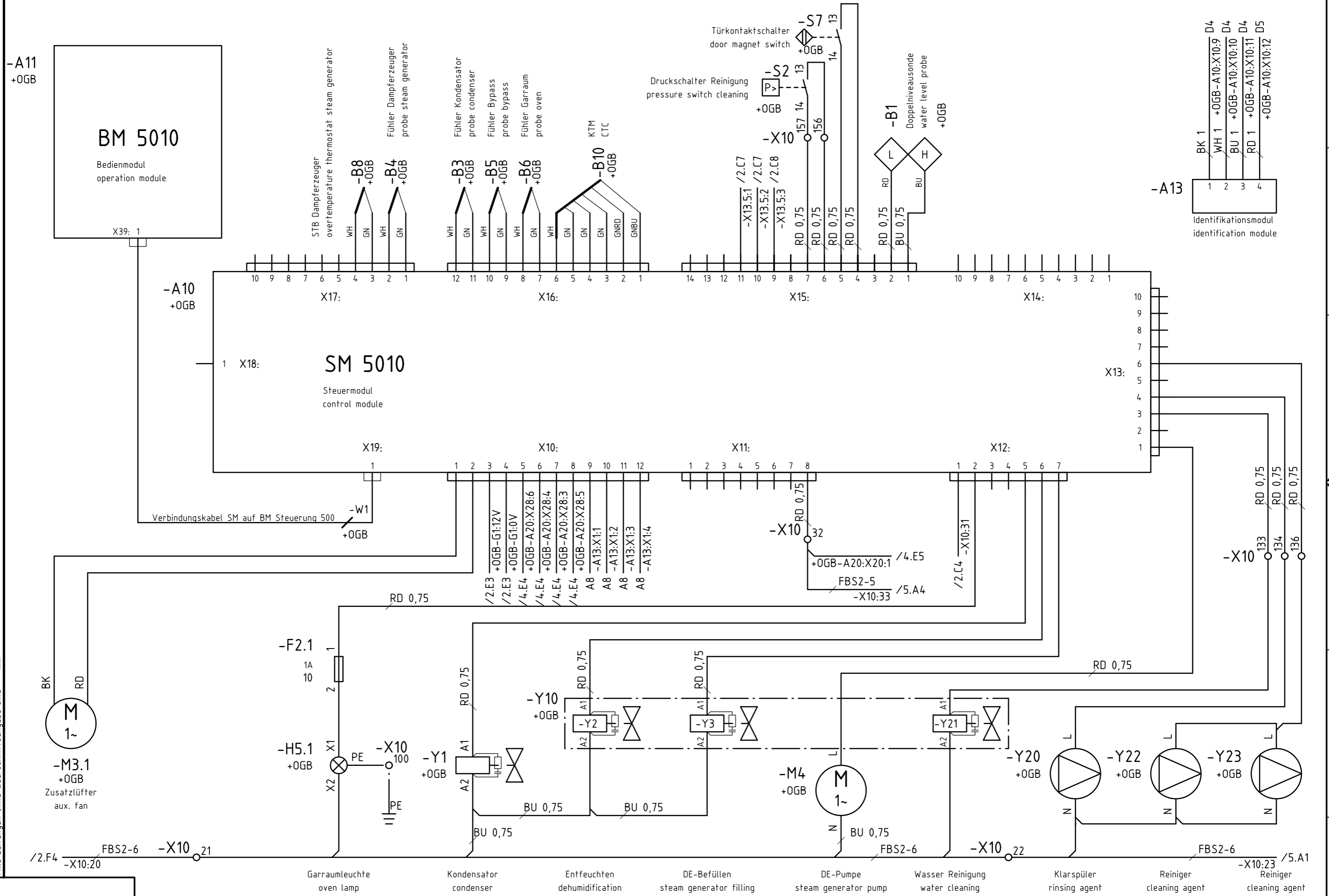
Alle Leitungen ohne Querschnittsangaben sind mm²



Datum		08.06.2004				Stromlaufpläne		5315629					
Bearbeiter		Böttinger				2				+MP			
Geprüft		Hu										Blatt 2	
R. Änderung	Datum	Name	Norm	Ursprung	Ersatz für	Ersatz durch	Motore / motors	5315629		6 Bl.			

Schutzvermerk nach DIN 34 beachten !

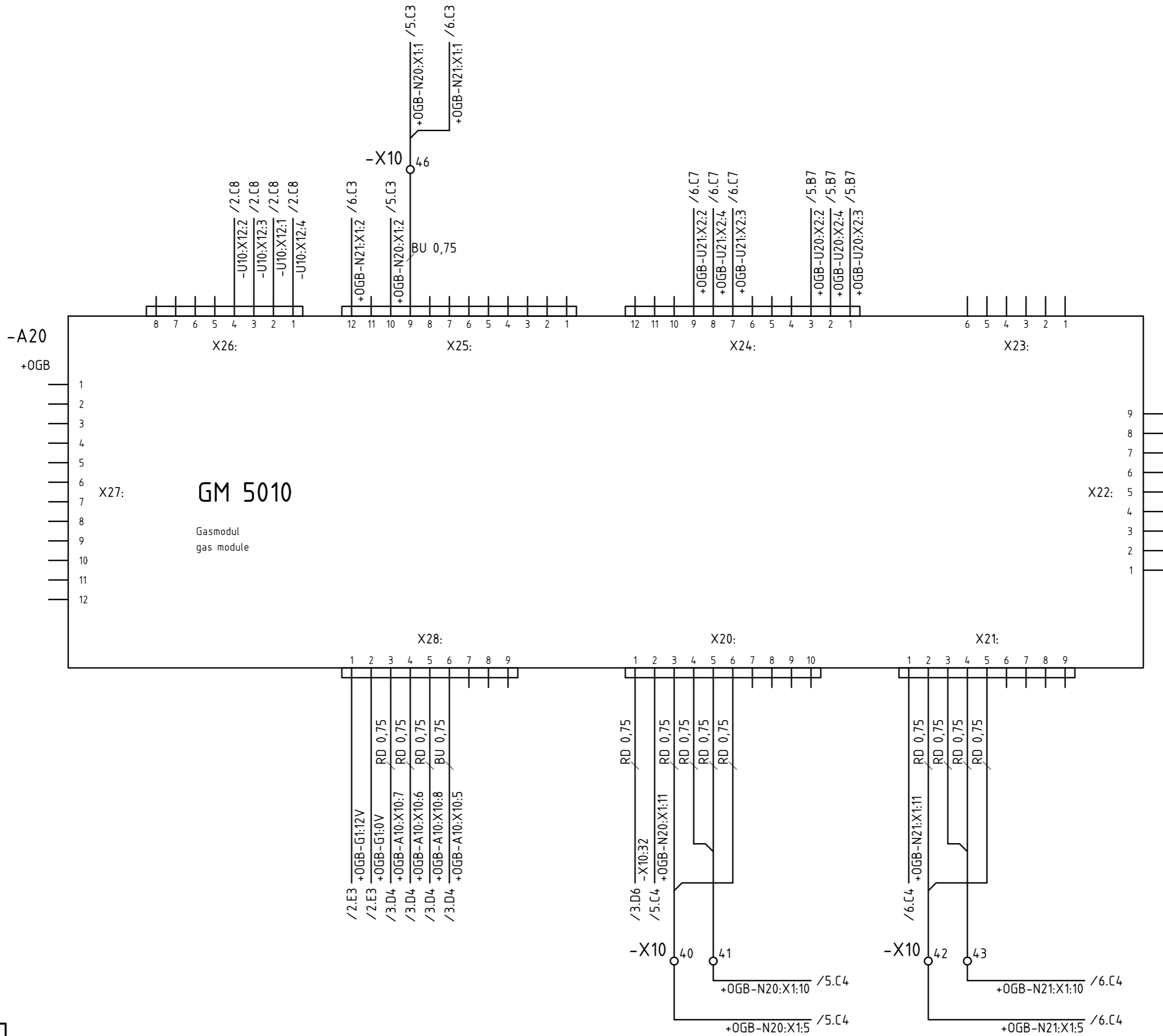
Alle Leitungen ohne Querschnittsangaben sind mm²



Datum		08.06.2004		Stromlaufpläne		5315629		+MP	
Bearbeiter		Böttinger		3					
Geprüft		Hu		Steuerung / control		5315629		Blatt 3	
R. Änderung		Datum		Name		Norm		Ursprung	
Ersatz für		Ersatz durch		Ersatz durch		Ersatz durch		6 Bl.	

Schutzvermerk nach DIN 34 beachten !

Alle Leitungen ohne Querschnittsangabe sind mm²



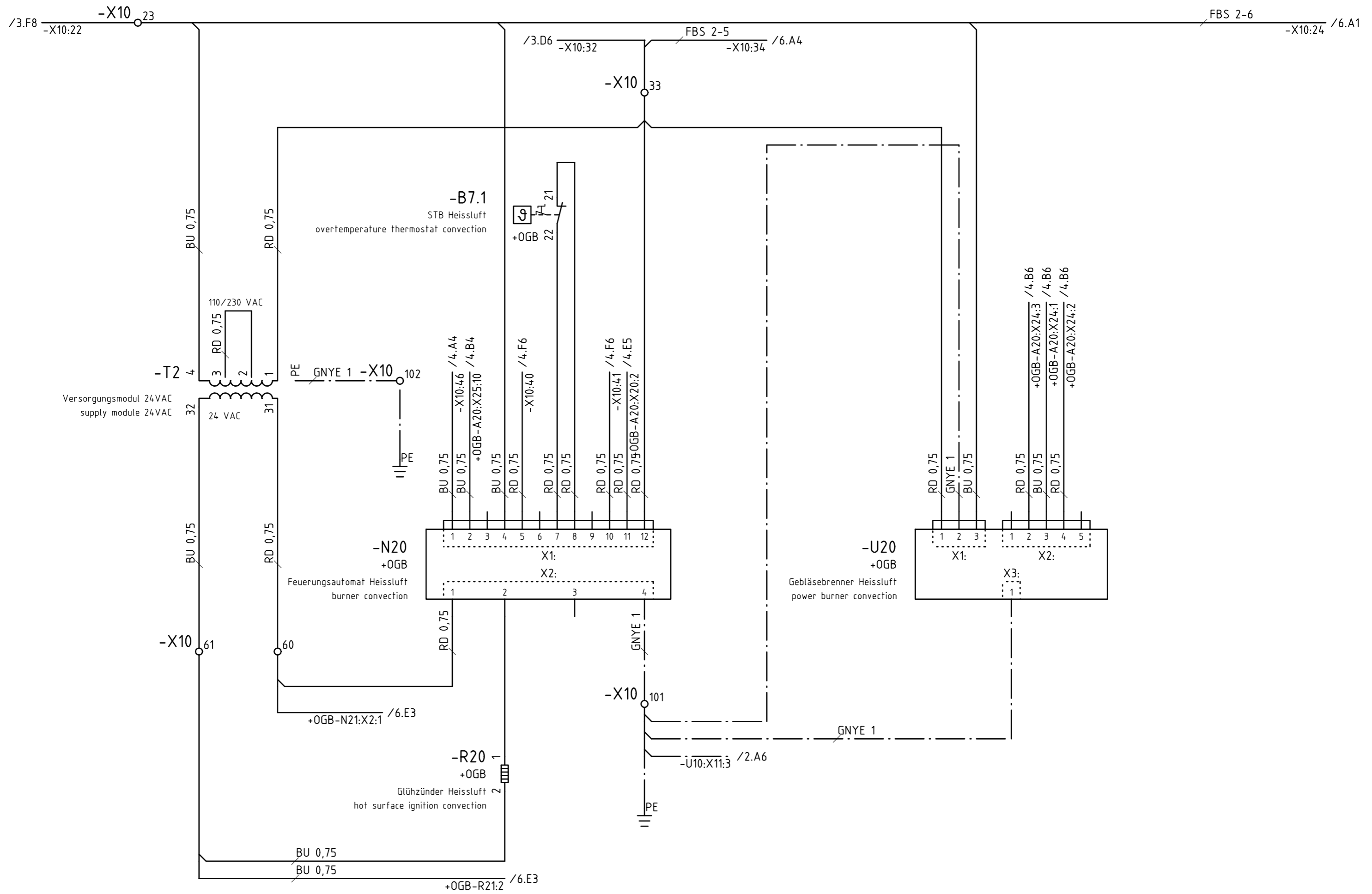
R. Änderung		Datum	Name	Norm	Ursprung	Ersatz für	Ersatz durch	Steuerung / control	5315629		+MP
1									5315629		Blatt 4
											6 Bl.



Stromlaufpläne
4
Steuerung / control

Schutzvermerk nach DIN 34 beachten !

Alle Leitungen ohne Querschnittsangabe sind mm²



R. Änderung		Datum	Name	Norm	Ursprung	Ersatz für	Ersatz durch	5315629		+MP
1								5315629		Blatt 5
										6 Bl.



Stromlaufpläne
5

Schutzvermerk nach DIN 34 beachten !

Alle Leitungen ohne Querschnittsangabe sind mm²

/5.A8 -X10 24
-X10:23

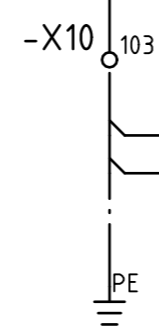
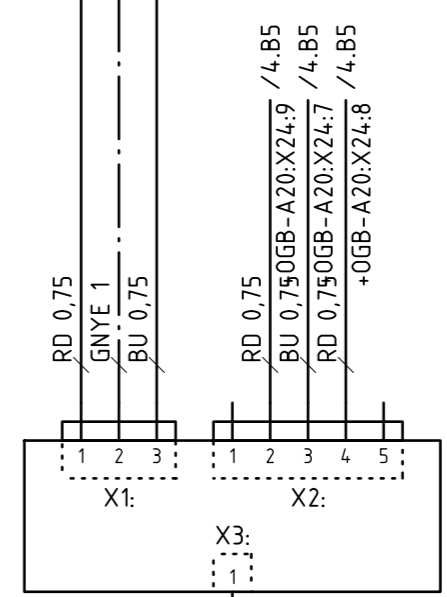
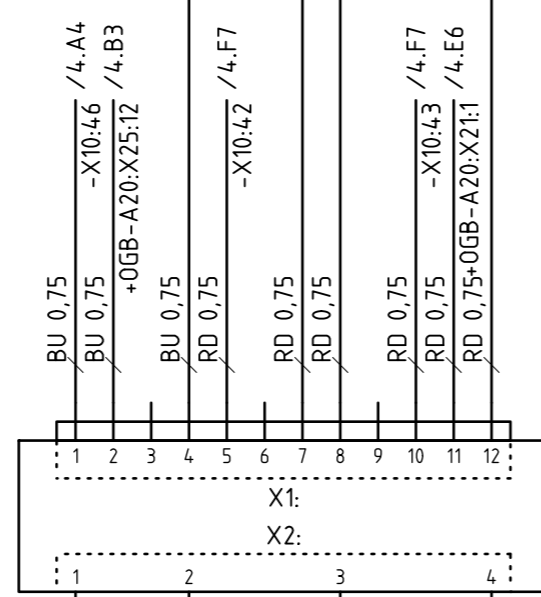
/5.A5 -X10:33
-X10 34

-B7.2
STB Dampferzeuger
overtemperature thermostat
steam generator

-N21
+0GB
Feuerungsautomat Dampferzeuger
burner steam generator

-R21
+0GB
Glühzunder Heisluft
hot surface ignition convection

-U21
+0GB
Gebläsebrenner Dampferzeuger
power burner steam generator



R. Änderung		Datum	Name	Norm	Ursprung	Ersatz für	Ersatz durch	Stromlaufpläne 6		5315629		+MP
1								6				
											5315629	Blatt 6 6 Bl.



Ersatzteilliste/spare parts list/Ersatzteilliste F/Ersatzteilliste S

Schutzvermerk nach DIN 34 beachten !

Nr.	Betriebsmittel/operating material/Betriebsmittel F/Betriebsmittel S		Bezeichnung	description	Bezeichnung F	Bezeichnung S
	Artikelnummer/part number/Artikelnummer F/Artikelnummer S					
	Darstellung/presentation/Darstellung F/Darstellung S					
1	+OGB-A10		Steuerung 5010 Steuermodul SM P3	electronic board 5010 SM P3	commande électronique 5010 SM P3	commande électronique 5010 SM P3
	5019100					
	/3.D3					
2	+OGB-A11		Steuerung 5010 Bedienmodul BM P3	electronic board 5010 BM P3	commande électronique 5010 BM P3	commande électronique 5010 BM P3
	5019101					
	/3.B2					
3	+MP-A13		Steuerung 5010 Identifikationsmodul IDM	electronic board 5010 IDM P3	commande électronique 5010 IDM P3	commande électronique 5010 IDM P3
	5019102					
	/3.B8					
4	+OGB-A20		Steuerung 5010 Gasmodul GM P3	electronic board 5010 GM P3	commande électronique 5010 GM P3	commande électronique 5010 GM P3
	5019103					
	/4.D3					
5	+OGB-B1		Doppelniveausonde P3 kpl	water level probe	sonde de niveau	sonde de niveau
	5019000					
	/3.B6					
6	+OGB-B3		Thermoelementfühler OSC/OSP 3050 mm P2	temperature probe PT100	sonde de temperature PT100	sonde de temperature PT100
	5002100					
	/3.B3					
7	+OGB-B4		Thermoelementfühler OSC/OSP 3050 mm P2	temperature probe PT100	sonde de temperature PT100	sonde de temperature PT100
	5002100					
	/3.B3					
8	+OGB-B5		Thermoelementfühler OSC/OSP 3050 mm P2	temperature probe PT100	sonde de temperature PT100	sonde de temperature PT100
	5002100					
	/3.B4					
9	+OGB-B6		Thermoelementfühler OSC/OSP 3050 mm P2	temperature probe PT100	sonde de temperature PT100	sonde de temperature PT100
	5002100					
	/3.B4					
10	+OGB-B7.1		Sicherheits-Temperaturbegrenzer	Safety thermostat self fracture	Thermostat sécurité résistant	Thermostat sécurité résistant
	5001041					
	/5.B4					
11	+OGB-B7.2		Schutztemperaturbegrenzer eigenbruchs.			
	5019002					
	/6.B4					
12	+OGB-B8		STB Thermoelementfühler 2.80m P2	temperature probe PT100	sonde de temperature PT100	sonde de temperature PT100
	5002104					
	/3.B3					
13	+OGB-B10		Kerntemperatur-Meßfühler 4 Pkt. Ni-Cr-Ni	multi point CTC probe	Sàc des multi points	Sàc des multi points
	5002068					
	/3.B4					
14	+MP-F1.1		Feinsicherung 2A träge	glass fuse 2A	fusible 2A	fusible 2A
	4005066					
	/2.B3					
15	+MP-F1.1		Zackband flach unbedruckt	sticker flat not printed (8,2)	vignette plaine pas imprimée (8,2)	vignette plaine pas imprimée (8,2)
	4014038					
	/2.B3					
16	+MP-F1.1		Zugfeder-Drehsicherungsklemme	cage clamp terminal block (5x20)	pince ressort de traction (5x20)	pince ressort de traction (5x20)
	4014036					
	/2.B3					
17	+MP-F10		Feinsicherung 6.3A flink	glass fuse 6.3Af	fusible 6.3Af	fusible 6.3Af
	4005069					
	/2.A6					
18	+MP-F10		Zackband flach unbedruckt	sticker flat not printed (8,2)	vignette plaine pas imprimée (8,2)	vignette plaine pas imprimée (8,2)
	4014038					
	/2.A6					
19	+MP-F10		Zugfeder-Drehsicherungsklemme	cage clamp terminal block (6,3x32)	pince ressort de traction (6,3x32)	pince ressort de traction (6,3x32)
	4014037					
	/2.A6					
20	+OGB-FY1		Entstörfilter-Magnetventil 240V	Interference filter f.solenoid valve	filtre antiparasite electrovanne	filtre antiparasite electrovanne
	4001075					
	/3.E4					

Bemerkungen :

Erstellt mit ELLCAD/AUCOPLAN (R) 7.2.0

Datum		09.07.2004				Listen		5315629	
Bearbeiter		Böttlinger				Ersatzteilliste			
Geprüft						1			
R. Änderung	Datum	Name	Norm	Ursprung	Ersatz für	Ersatz durch	5315629		Blatt 1
									4 Bl.

Ersatzteilliste/spare parts list/Ersatzteilliste F/Ersatzteilliste S

Nr.	Betriebsmittel/operating material/Betriebsmittel F/Betriebsmittel S Artikelnummer/part number/Artikelnummer F/Artikelnummer S Darstellung/presentation/Darstellung F/Darstellung S	Bezeichnung	description	Bezeichnung F	Bezeichnung S
21	+OGB-G1 5009301 /2.C3	Steuerung 5000 VM (Versorgungsmodul) P	Electronic board 5000 VM (Supply module)	Commande électronique 5000 VM	Commande électronique 5000 VM
22	+OGB-H5.1 5015001 /3.E3	Reflektorgehäuse mit Lampe Garraumleucht			
23	+OGB-H5.1 5015002 /3.E3	Glas für Garraumleuchte P3			
24	+OGB-H5.1 5015003 /3.E3	Rahmen für Garraumleuchte P3			
25	+OGB-H5.1 6015020 /3.E3	Reflektorgehäuse mit Lampe Garraumleucht			
26	+OGB-M1 5018021 /2.E5	Drehstrommotor 4 pol. mit Sensor P3	AC motor 4 pol. P3	moteur AC 4 pol. P3	moteur AC 4 pol. P3
27	+OGB-M3.1 5008083 /3.E1	Zusatzlüfter Sunon KDE 1212 PMB1-6A OS	aux. fan KDE 1212 PMB1-6A OS	ventilateur d'aération	ventilateur d'aération
28	+OGB-M4 5008079 /3.E6	Entleerungspumpe mit Synchronmotor	emptiing pump with synchronous motor	pompe d'evacuation avec moteur synchrone	pompe d'evacuation avec moteur synchrone
29	+OGB-N20 6016022 /5.D3	Feuerungsautomat 230V Glühzündung P3			
30	+OGB-N21 6016022 /6.D3	Feuerungsautomat 230V Glühzündung P3			
31	+OGB-R20 4018000 /5.E4				
32	+OGB-R21 4018000 /6.E3				
33	+OGB-S2 5009055 /3.A5	Druckschalter für automatische Garraumre	Manometric switch	Interrupteur manométrique	Interrupteur manométrique
34	+OGB-S7 5003075 /3.A6	Türkontaktschalter berührungslos	door magnet switch	interrupteur magnétique de porte	interrupteur magnétique de porte
35	+MP-T2 5014002 /5.C2	Steuertransformator P3	transformer P3		
36	+MP-U10 5014000 /2.C6	Frequenzumrichter SAWI P3	frequency converter SAWI P3		
37	+OGB-U20 5018000 /5.D6	Brennergebläse			
38	+OGB-U21 5018000 /6.D6	Brennergebläse			
39	+OGB-W1 5009304 /3.D3	Verbindungskabel SM auf BM Steuerung 500	connection cable SM to BM	cable d'alimentation SM-BM	cable d'alimentation SM-BM
40	+MP-X1N20 5012012 /5.D3	Molex Kontakt-Buchse			

Bemerkungen :

Schutzvermerk nach DIN 34 beachten !

Erstellt mit ELCAD/AUCOPLAN (R) 7.2.0

			Datum	09.07.2004			Listen Ersatzteilliste 2	5315629	
			Bearbeiter	Böttlinger					
			Geprüft						
R. Änderung	Datum	Name	Norm		Ursprung	Ersatz für	Ersatz durch		5315629
								Blatt 2	4 Bl.

Ersatzteilliste/spare parts list/Ersatzteilliste F/Ersatzteilliste S

Nr.	Betriebsmittel/operating material/Betriebsmittel F/Betriebsmittel S Artikelnummer/part number/Artikelnummer F/Artikelnummer S Darstellung/presentation/Darstellung F/Darstellung S	Bezeichnung	description	Bezeichnung F	Bezeichnung S
41	+MP-X1N20 5012011 /5.D3	Molex Steckergehäuse 12-pol.			
42	+MP-X1N21 5012012 /6.D3	Molex Kontakt-Buchse			
43	+MP-X1N21 5012011 /6.D3	Molex Steckergehäuse 12-pol.			
44	+MP-X1U20 5012006 /5.D6	Macromodul Stecker 3-pol.			
45	+MP-X1U21 5012006 /6.D6	Macromodul Stecker 3-pol.			
46	+MP-X2U20 5012009 /5.D6	Mini-Fit Jr. Kontakt-Buchse			
47	+MP-X2U20 5012010 /5.D6	Mini-Fit Jr. Stecker 5-pol.			
48	+MP-X2U21 5012009 /6.D6	Mini-Fit Jr. Kontakt-Buchse			
49	+MP-X2U21 5012010 /6.D6	Mini-Fit Jr. Stecker 5-pol.			
50	+MP-X10 5012003 /3.C5	Stecker direkt 12pol. RM 3,5 mm P3	terminal block 12pol. RM 3,5 mm P3	connecteur 12pol. RM 3,5 mm P3	connecteur 12pol. RM 3,5 mm P3
51	+MP-X10U10 5012013 /2.C6	Stecker direkt 6pol. RM 7,5 mm P3	terminal block 6pol. RM 7,5 mm P3	connecteur 6pol. RM 7,5 mm P3	connecteur 6pol. RM 7,5 mm P3
52	+MP-X11 5012002 /3.C6	Stecker direkt 8pol. RM 5 mm P3	terminal block 8pol. RM 5 mm P3	connecteur 8pol. RM 5 mm P3	connecteur 8pol. RM 5 mm P3
53	+MP-X12 5012001 /3.C7	Stecker direkt 7pol. RM 5 mm P3	terminal block 7pol. RM 5 mm P3	connecteur 7pol. RM 5 mm P3	connecteur 7pol. RM 5 mm P3
54	+MP-X12U10 5012014 /2.C7	Stecker direkt 4pol. RM 3,5 mm P3	terminal block 4pol. RM 3,5 mm P3	connecteur 4pol. RM 3,5 mm P3	connecteur 4pol. RM 3,5 mm P3
55	+MP-X13 5002094 /3.B7	Stecker X2 OSC, OSG, OSP P2	terminal block X2 OSC, OSG, OSP P2	connecteur X2 OSC, OSG, OSP P2	connecteur X2 OSC, OSG, OSP P2
56	+MP-X13.1 4014071 /2.D5	ST-Combi-Kupplung 9pol. P3			
57	+MP-X13.1 4014040 /2.D5	Zackband flach unbedruckt	sticker flat not printed (5,2)	vignette plaine pas imprimée (5,2)	vignette plaine pas imprimée (5,2)
58	+OGB-X13.2 4014072 /2.E5	ST-Combi-Stecker 9pol. P3			
59	+MP-X13.5 4014069 /2.D7	Combicon Steckerteil 3pol. P3			
60	+OGB-X13.6 4014070 /2.E7	Combicon Steckerteil invertiert 3pol. P3			

Bemerkungen :

Schutzvermerk nach DIN 34 beachten !

Erstellt mit ELCAD/AUCOPLAN (R) 7.2.0

			Datum	09.07.2004			Listen Ersatzteilliste 3	5315629	
			Bearbeiter	Böttlinger					
			Geprüft						
R. Änderung	Datum	Name	Norm		Ursprung	Ersatz für	Ersatz durch		5315629
									Blatt 3 4 Bl.

Ersatzteilliste/spare parts list/Ersatzteilliste F/Ersatzteilliste S

Nr.	Betriebsmittel/operating material/Betriebsmittel F/Betriebsmittel S Artikelnummer/part number/Artikelnummer F/Artikelnummer S Darstellung/presentation/Darstellung F/Darstellung S	Bezeichnung	description	Bezeichnung F	Bezeichnung S
61	+MP-X15 5012003 /3.B5	Stecker direkt 12pol. RM 3,5 mm P3	terminal block 12pol. RM 3,5 mm P3	connecteur 12pol. RM 3,5 mm P3	connecteur 12pol. RM 3,5 mm P3
62	+MP-X25 5012003 /4.B3	Stecker direkt 12pol. RM 3,5 mm P3	terminal block 12pol. RM 3,5 mm P3	connecteur 12pol. RM 3,5 mm P3	connecteur 12pol. RM 3,5 mm P3
63	+OGB-Y1 5001059 /3.E4	Einfachmagnetventil 220-240V 180° ODgas	solenoid valve	electrovanne simple	electrovanne simple
64	+OGB-Y10 5011000 /3.E4	Entstörfilter-Magnetventil 240V			
65	+OGB-Y10 4001075 /3.E4	Entstörfilter-Magnetventil 240V	Interference filter f.solenoid valve	filtre antiparasite electrovanne	filtre antiparasite electrovanne
66	+OGB-Y20 5008011 /3.E7	Pumpe für Garraumreinigung Standgeräte	Pump for inner oven cleaning floor units	Pompe pour nettoyage de l'enceinte	Pompe pour nettoyage de l'enceinte
67	+OGB-Y22 5008011 /3.E8	Pumpe für Garraumreinigung Standgeräte	Pump for inner oven cleaning floor units	Pompe pour nettoyage de l'enceinte	Pompe pour nettoyage de l'enceinte
68	+OGB-Y23 5008011 /3.E8	Pumpe für Garraumreinigung Standgeräte	Pump for inner oven cleaning floor units	Pompe pour nettoyage de l'enceinte	Pompe pour nettoyage de l'enceinte
69	+MP-Z1 5014004 /2.B1	Netzfilter 10A			

Schutzvermerk nach DIN 34 beachten !

Bemerkungen :

Erstellt mit ELCAD/AUCOPLAN (R) 7.2.0

			Datum	09.07.2004			Listen Ersatzteilliste 4	5315629	
			Bearbeiter	Böttlinger					
			Geprüft						
R. Änderung	Datum	Name	Norm		Ursprung	Ersatz für	Ersatz durch		5315629
									Blatt 4 4 Bl.