

Schutzvermerk nach DIN 34 beachten !



Talstr. 35  
 82436 Eglfing  
 Tel. +49 8847 67-0  
 Fax +49 8847 67-191  
 www.convotherm.com

Elektro-Dokumentation  
 electrical-documentation

Stromlaufplan wiring diagram	: 5315623
Montageplatte electric box	: 5115803
Gerätetyp type	: OGB 6.10/10.10
Spannung voltage	: 1/N/PE ~ 220-240V
Frequenz frequency	: 50/60Hz
Nennleistung power consumption	: 1,4kW
Nennstrom current	: 4,9A

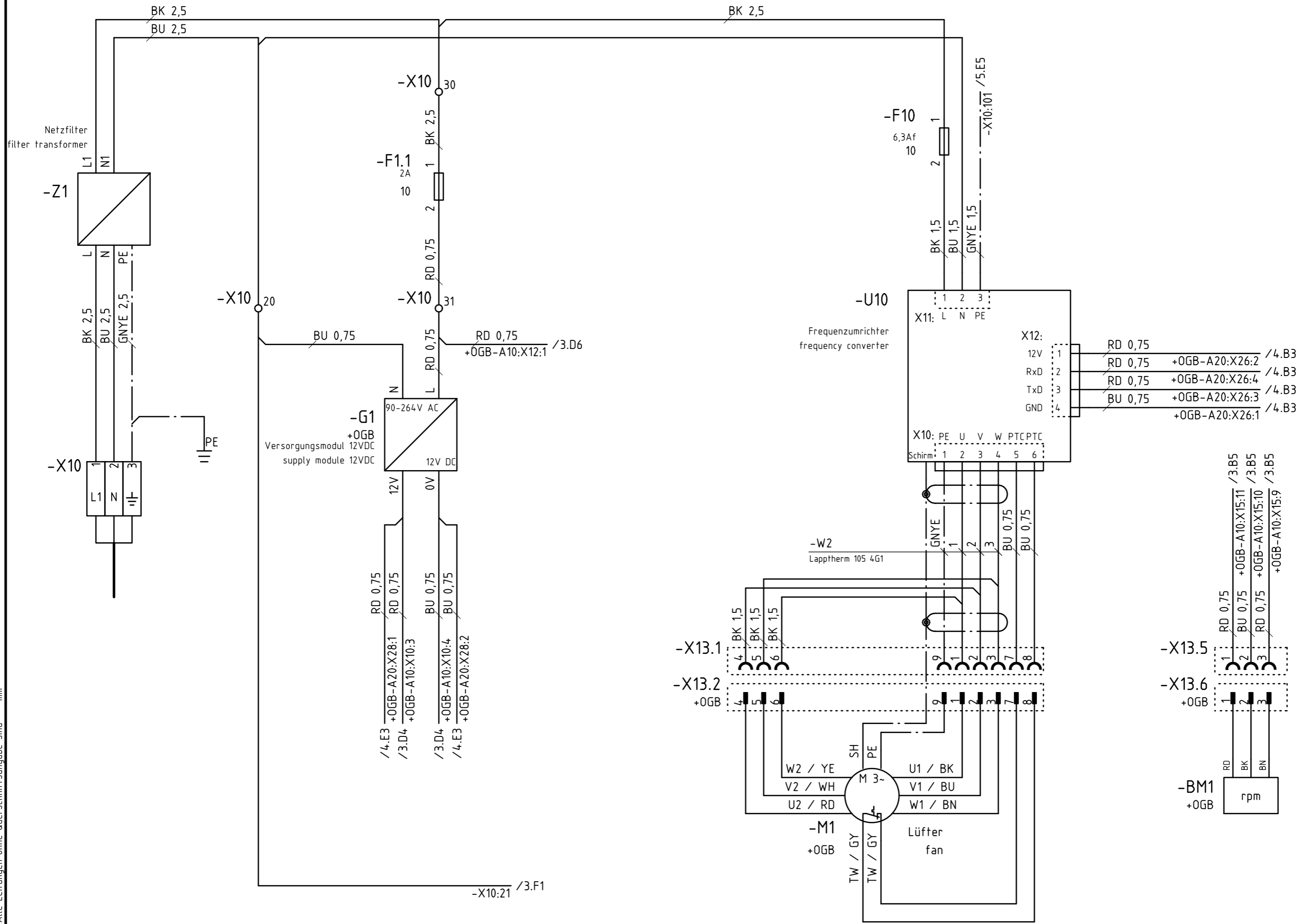
Absicherung bauseits!  
 Örtliche EVU-Vorschriften beachten!  
 Please look at local supply regulations!  
 fuses on site!

Erstellt mit ELCAD/AUCOPLAN (R) 7.2.0

			Datum	08.06.2004					Stromlaufpläne	5315623		
			Bearbeiter	Böttlinger					1			
			Geprüft	Hu								Blatt 1
R. Änderung	Datum	Name	Norm	Ursprung	Ersatz für	Ersatz durch	Deckblatt / overlay		5315623		6 Bl.	

Schutzvermerk nach DIN 34 beachten !

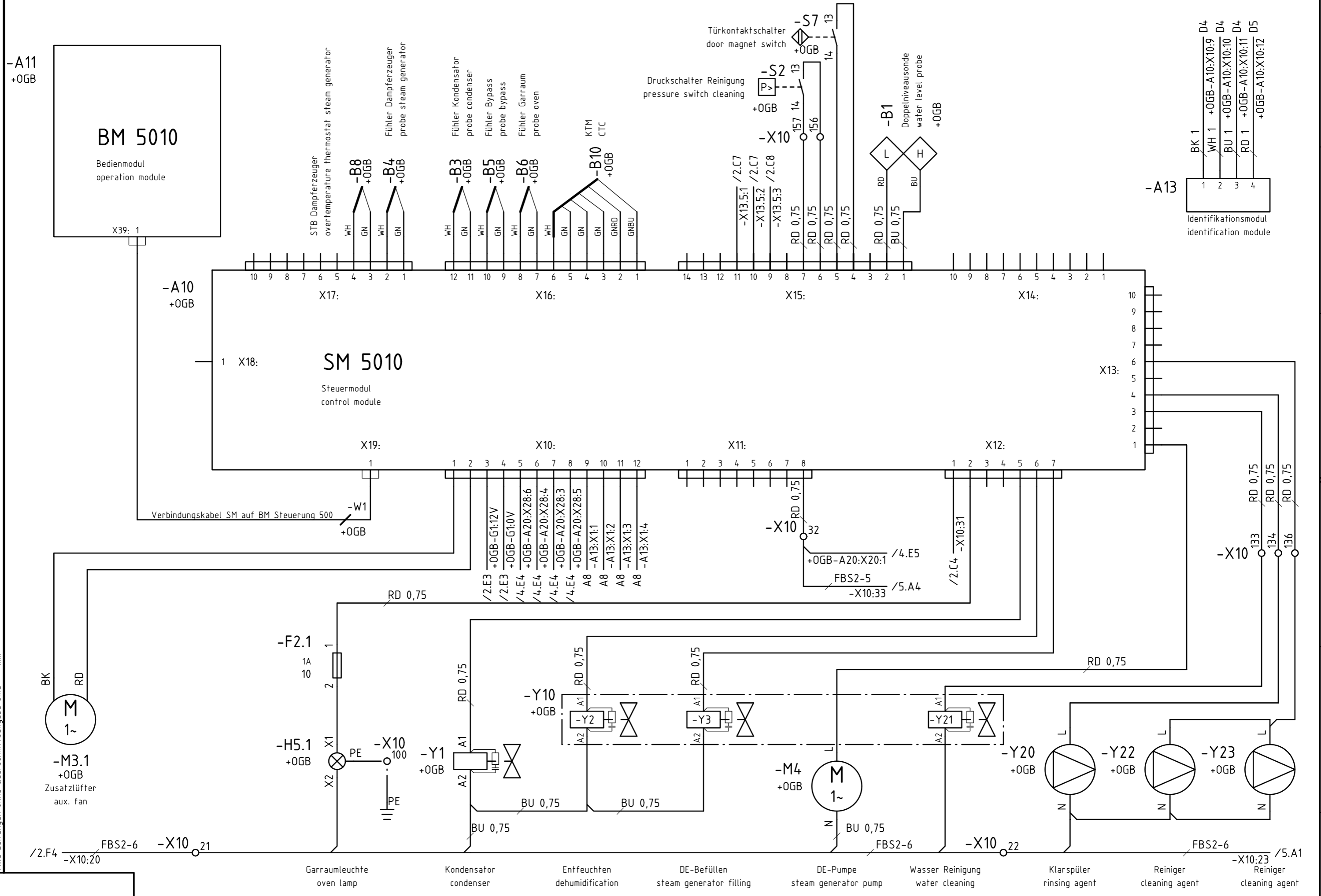
Alle Leitungen ohne Querschnittsangabe sind mm<sup>2</sup>



Datum		08.06.2004				Stromlaufpläne		5315623					
Bearbeiter		Böttinger				2				+MP			
Geprüft		Hu										Blatt 2	
R. Änderung	Datum	Name	Norm	Ursprung	Ersatz für	Ersatz durch	Motore / motors	5315623		6 Bl.			

Schutzvermerk nach DIN 34 beachten !

Alle Leitungen ohne Querschnittsangaben sind mm<sup>2</sup>

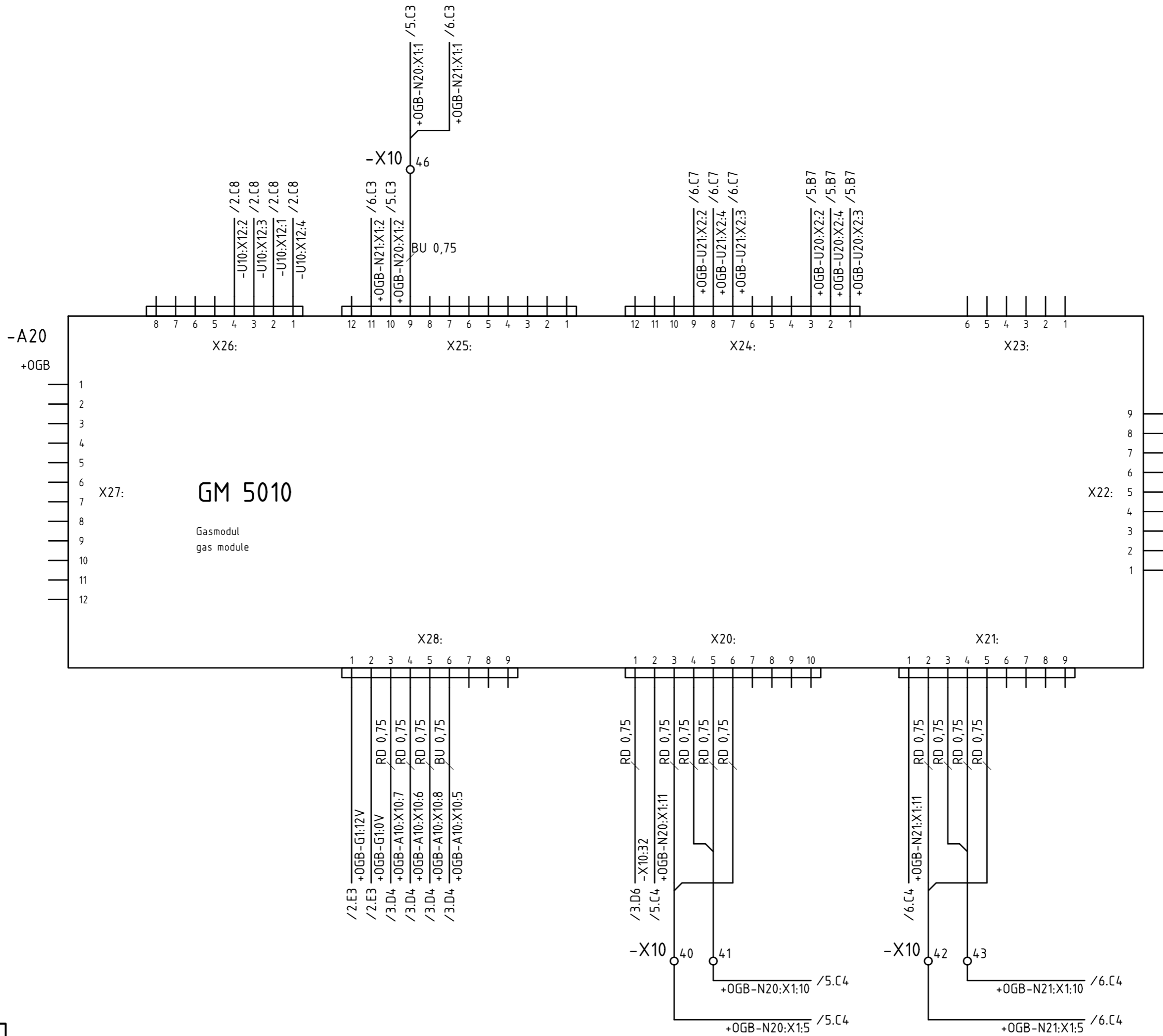


Datum		08.06.2004		Stromlaufpläne		5315623			
Bearbeiter		Böttinger		3					
Geprüft		Hu		Steuerung / control		5315623		Blatt 3	
R. Änderung		Datum		Name		Norm		Ursprung	
Ersatz für		Ersatz durch		Ersatz durch		Ersatz durch		6 Bl.	



Schutzvermerk nach DIN 34 beachten !

Alle Leitungen ohne Querschnittsangabe sind mm<sup>2</sup>



R. Änderung		Datum	Name	Norm	Ursprung	Ersatz für	Ersatz durch	Steuerung / control	5315623		+MP	Blatt 4	
1									4			6 Bl.	
Datum				08.06.2004	CONVOTHERM				Stromlaufpläne		5315623		
Bearbeiter				Böttlinger					4				
Geprüft				Hu									



Schutzvermerk nach DIN 34 beachten !

Alle Leitungen ohne Querschnittsangabe sind mm<sup>2</sup>

/5.A8 -X10 24  
-X10:23

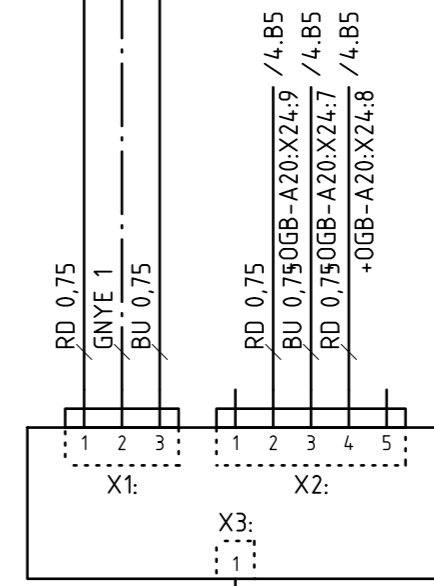
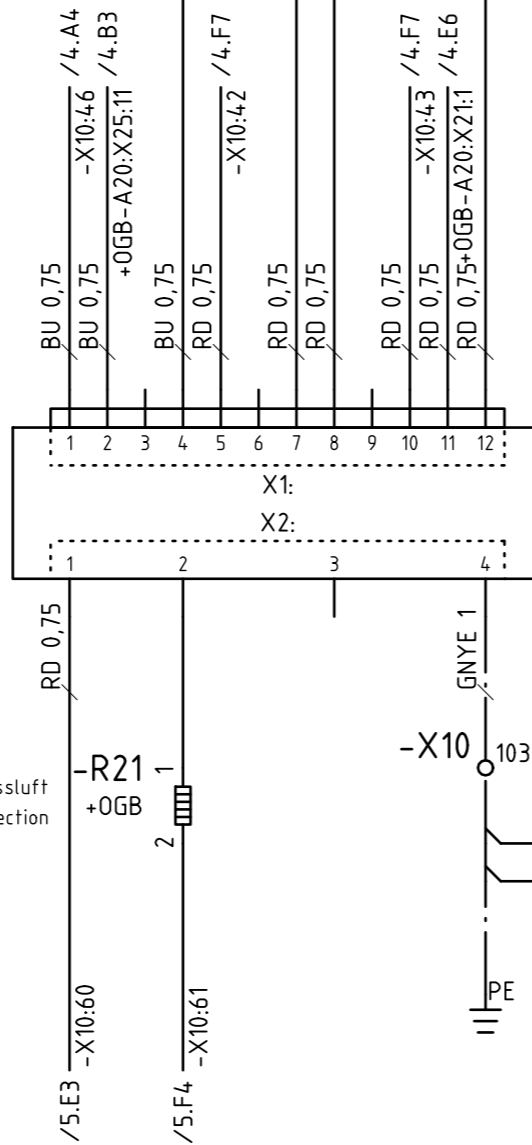
/5.A5 -X10:33  
-X10 34

-B7.2  
STB Dampferzeuger  
overtemperature thermostat  
steam generator

-N21  
+0GB  
Feuerungsautomat Dampferzeuger  
burner steam generator

-R21  
+0GB  
Glühzunder Heisluft  
hot surface ignition convection

-U21  
+0GB  
Gebläsebrenner Dampferzeuger  
power burner steam generator



R. Änderung		Datum	Name	Norm	Ursprung	Ersatz für	Ersatz durch	Stromlaufpläne 6		5315623		+MP
										5315623		Blatt 6
												6 Bl.



Stromlaufpläne  
6

5315623

+MP

5315623

Blatt 6  
6 Bl.









