



Talstr. 35
 82436 Eglfing
 Tel. +49 8847 67-0
 Fax +49 8847 67-191
 www.convotherm.com

Elektro-Dokumentation
 electrical-documentation

Stromlaufplan wiring diagram	: 5315647
Montageplatte electric box	: 5115827
Gerätetyp type	: OGB 20.20
Spannung voltage	: 1/N/PE ~ 220-240V
Frequenz frequency	: 50/60Hz
Nennleistung power consumption	: 2,7kW
Nennstrom current	: 9,4A

Absicherung bauseits!
 Örtliche EVU-Vorschriften beachten!
 Please look at local supply regulations!
 fuses on site!

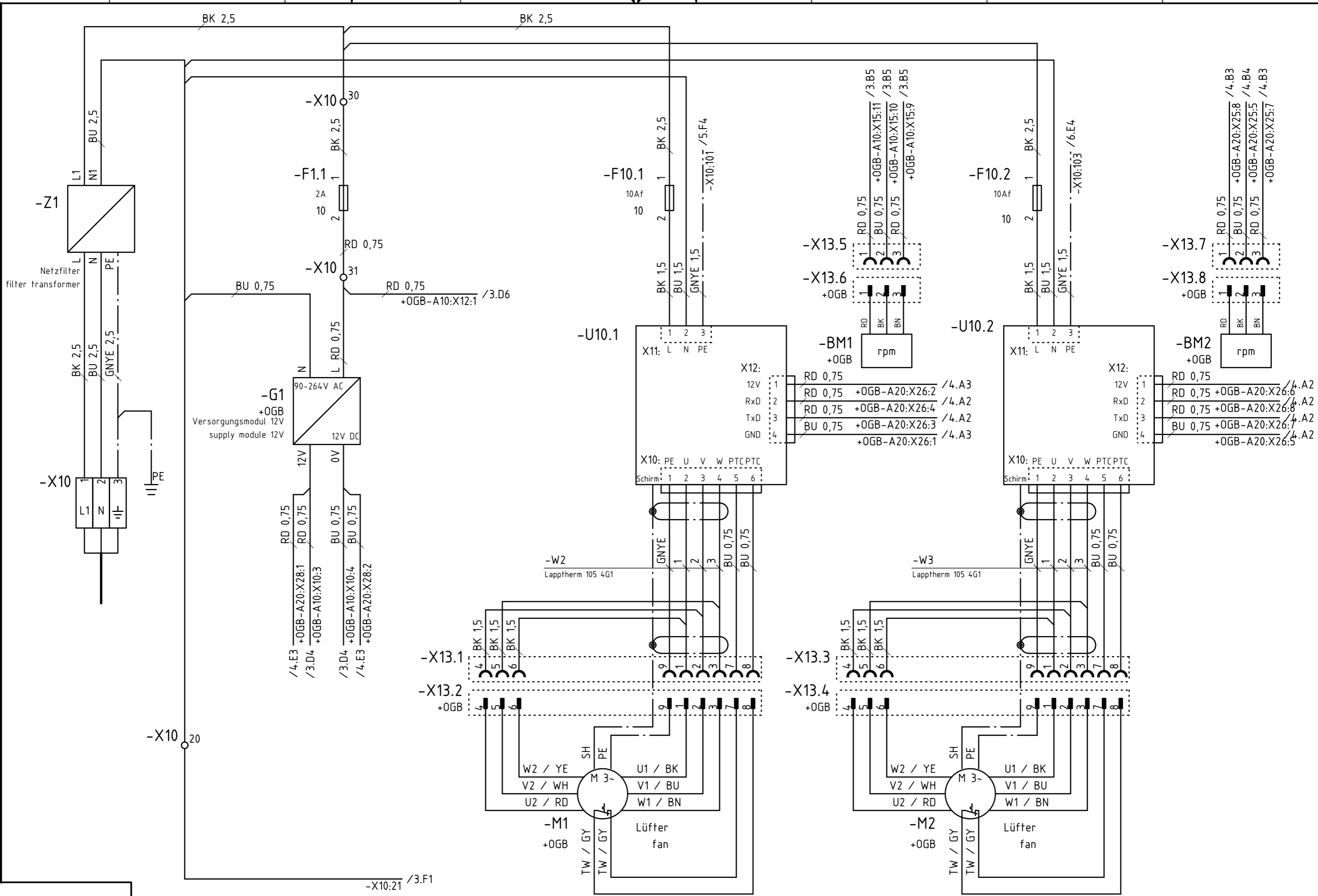
Schutzvermerk nach DIN 34 beachten !

Erstellt mit ELCAD/AUCOPLAN (R) 7.2.0

			Datum	21.06.2004					Stromlaufpläne	5315647		
			Bearbeiter	Böttlinger					1			
			Geprüft	Hu								Blatt 1
R. Änderung	Datum	Name	Norm		Ursprung	Ersatz für	Ersatz durch	Deckblatt / overlay		5315647		7 Bl.

Schutzvermerk nach DIN 34 beachten !

Alle Leitungen ohne Querschnittsangaben sind mm²



R. Änderung		Datum	Name	Norm	Ursprung	Ersatz für	Ersatz durch	Stromlaufpläne 2	5315647	+MP	Blatt 2 7 Bl.
1		21.06.2004	Böttiger					2	5315647		
			Hu								



Stromlaufpläne
2
Motore / motors

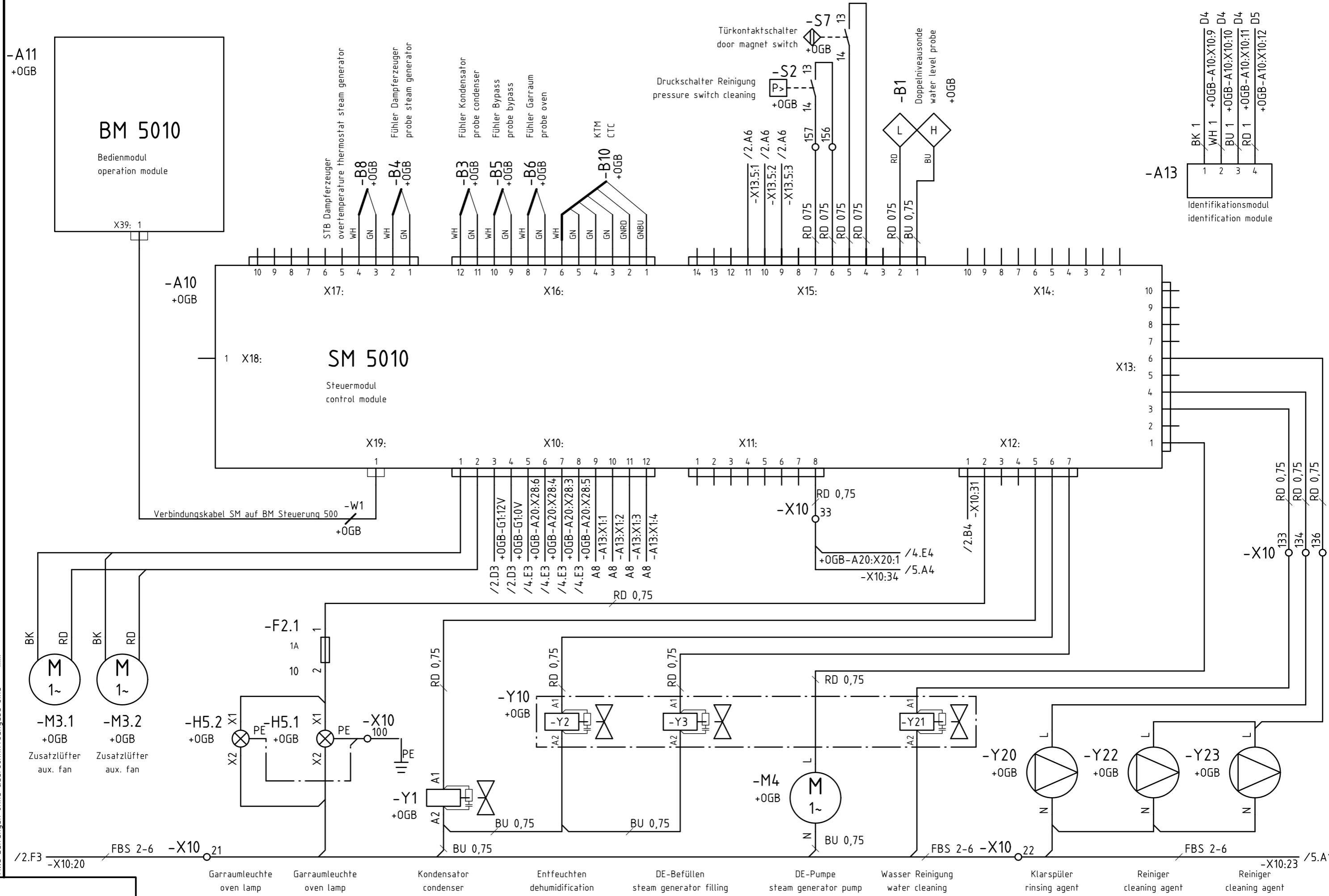
5315647

5315647

Blatt 2
7 Bl.

Schutzvermerk nach DIN 34 beachten !

Alle Leitungen ohne Querschnittsangaben sind mm²



R. Änderung		Datum	Name	Norm	Ursprung	Ersatz für	Ersatz durch	Stromlaufpläne 3 Steuerung / control		5315647 +MP		5315647 Blatt 3 7 Bl.	
1		2						3	4	5	6	7	8



Datum 21.06.2004
 Bearbeiter Böttinger
 Geprüft Hu

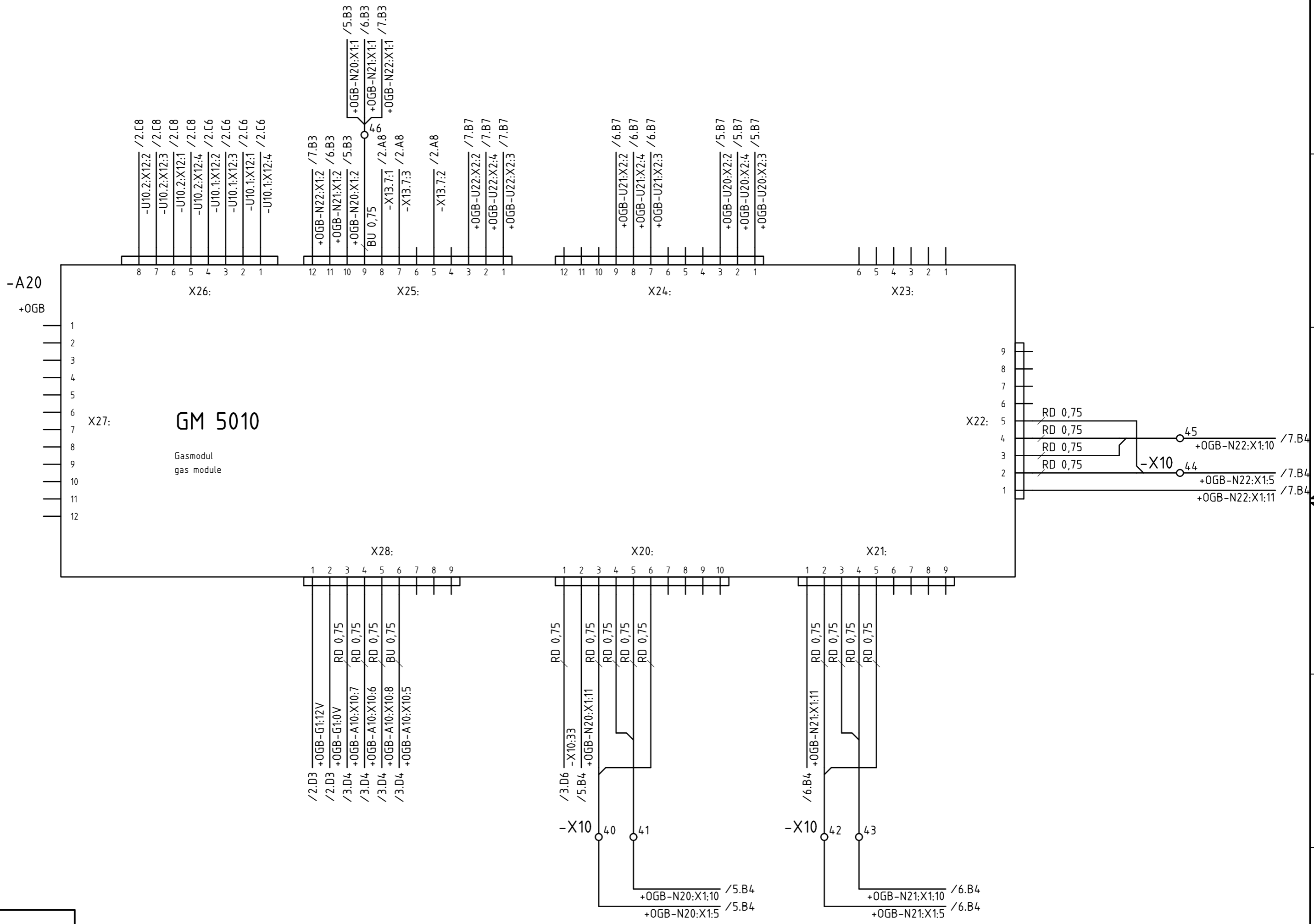
Stromlaufpläne
3

5315647

5315647 Blatt 3
7 Bl.

Schutzvermerk nach DIN 34 beachten !

Alle Leitungen ohne Querschnittsangabe sind mm²



R. Änderung		Datum	Name	Norm	Ursprung	Ersatz für	Ersatz durch	Stromlaufpläne 4		5315647		+MP
										5315647		Blatt 4 7 Bl.
1	2	3	4	5	6	7	8					



Stromlaufpläne
4

5315647

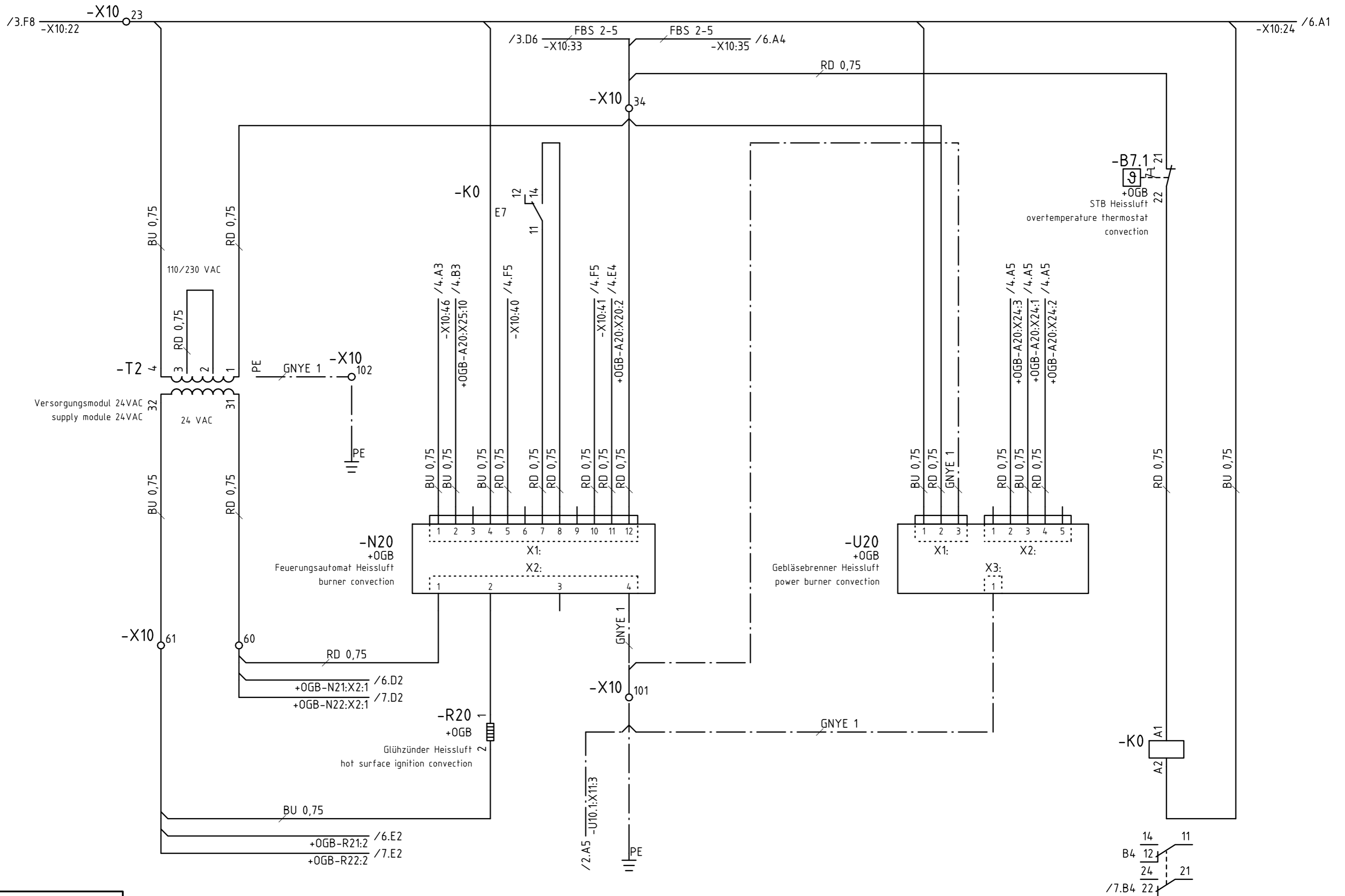
+MP

5315647

Blatt 4
7 Bl.

Schutzvermerk nach DIN 34 beachten !

Alle Leitungen ohne Querschnittsangaben sind mm²



R. Änderung		Datum	Name	Norm	Ursprung	Ersatz für	Ersatz durch	Stromlaufpläne 5		5315647		+MP
										5315647		Blatt 5
												7 Bl.



Stromlaufpläne
5

5315647

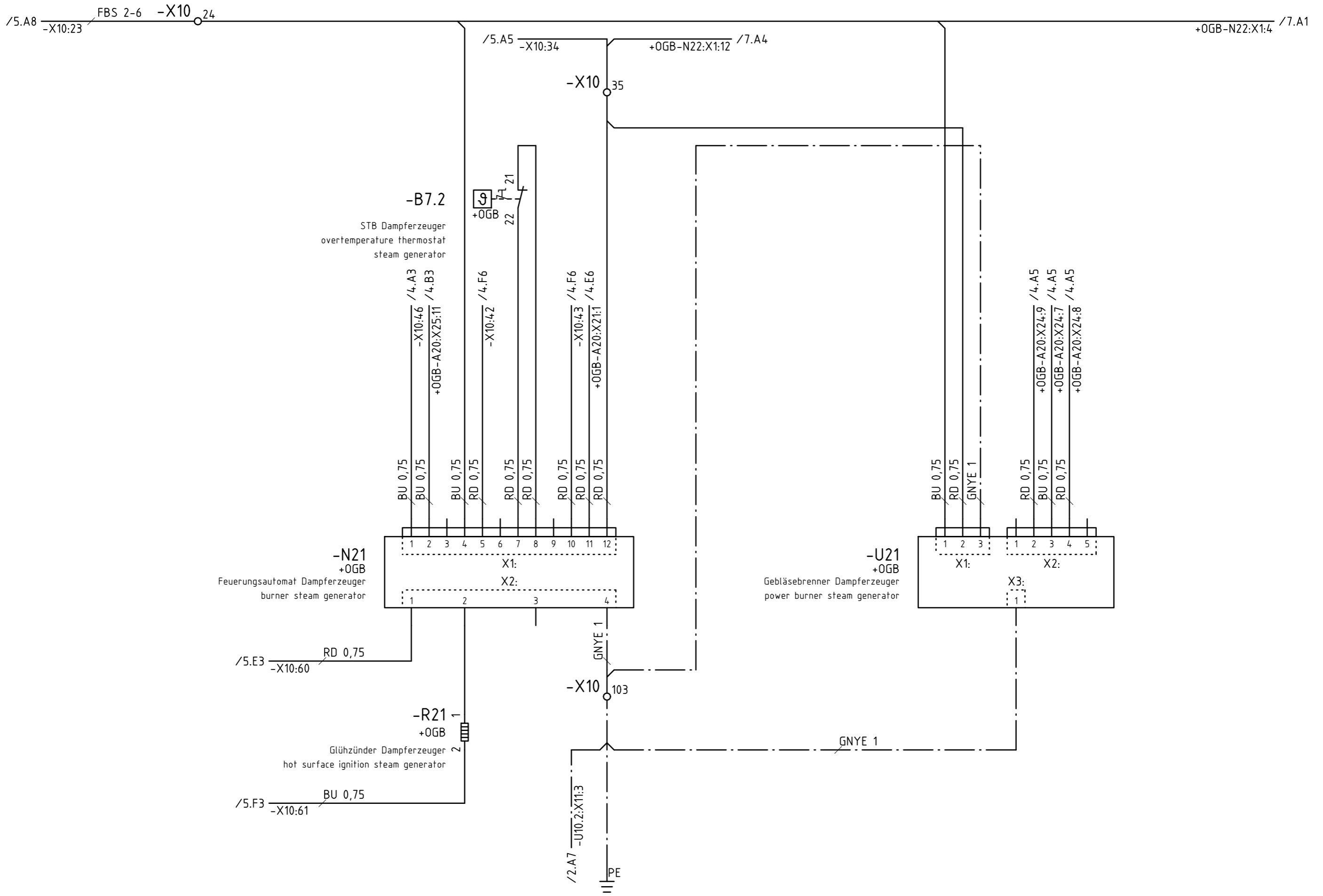
+MP

5315647

Blatt 5
7 Bl.

Schutzvermerk nach DIN 34 beachten !

Alle Leitungen ohne Querschnittsangabe sind mm²



R. Änderung		Datum	Name	Norm	Ursprung	Ersatz für	Ersatz durch	Stromlaufpläne 6		5315647		+MP
1								2		3	4	5
										5315647		Blatt 6 7 Bl.
										5315647		Blatt 6 7 Bl.



Stromlaufpläne
6

5315647

+MP

5315647

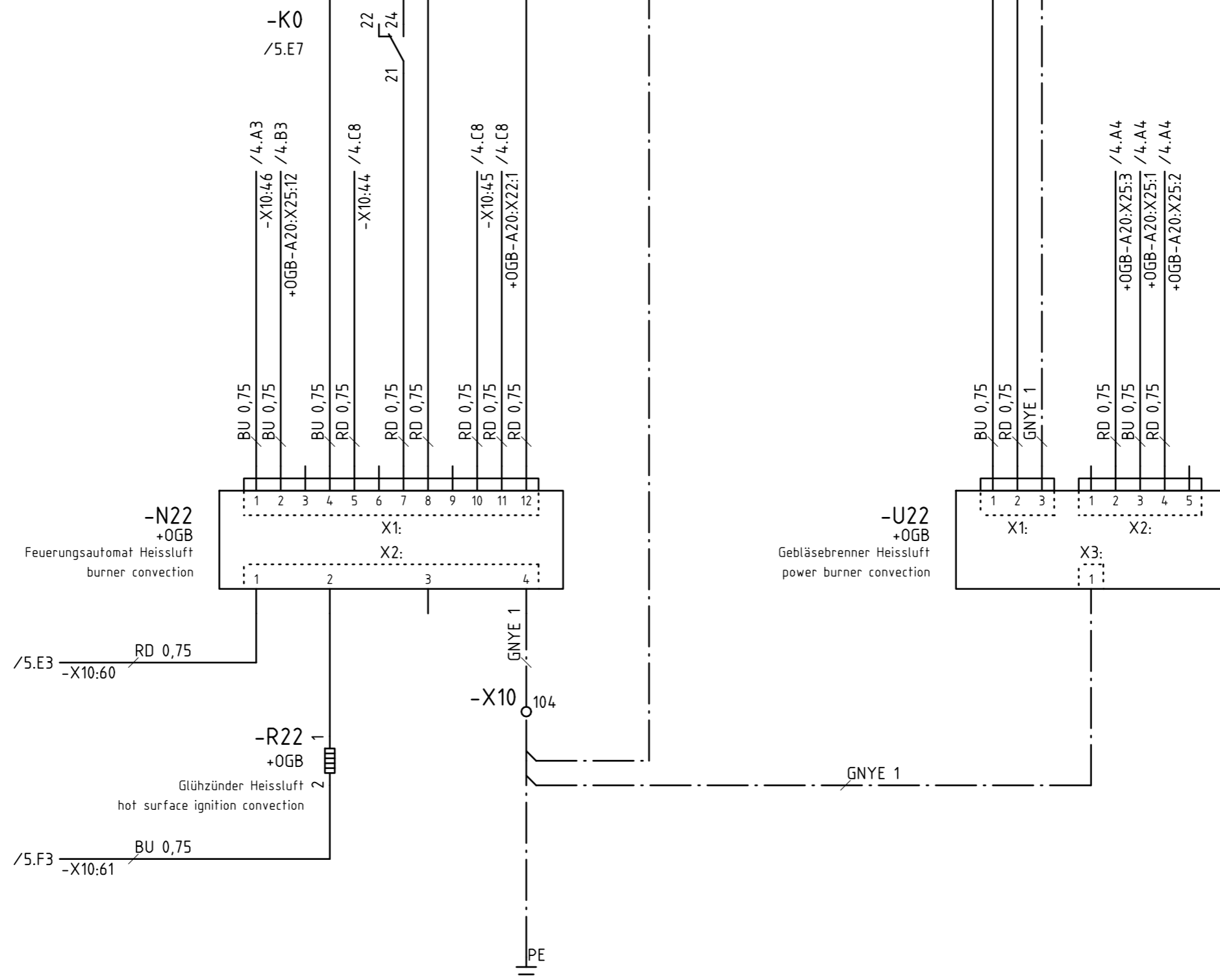
Blatt 6
7 Bl.

Schutzvermerk nach DIN 34 beachten !

Alle Leitungen ohne Querschnittsangabe sind mm²

/6.A8 -X10:24

/6.A5 -X10:35



R. Änderung		Datum	Name	Norm	Ursprung	Ersatz für	Ersatz durch	Stromlaufpläne 7		5315647		+MP
1								7			5315647	Blatt 7 7 Bl.



Stromlaufpläne
7

5315647

5315647

Blatt 7
7 Bl.

Ersatzteilliste/spare parts list/Ersatzteilliste F/Ersatzteilliste S

Nr.	Betriebsmittel/operating material/Betriebsmittel F/Betriebsmittel S		Bezeichnung	description	Bezeichnung F	Bezeichnung S
	Artikelnummer/part number/Artikelnummer F/Artikelnummer S					
	Darstellung/presentation/Darstellung F/Darstellung S					
1	+OGB-A10 5019100 /3.D3		Steuerung 5010 Steuermodul SM P3	electronic board 5010 SM P3	commande électronique 5010 SM P3	commande électronique 5010 SM P3
2	+OGB-A11 5019101 /3.B2		Steuerung 5010 Bedienmodul BM P3	electronic board 5010 BM P3	commande électronique 5010 BM P3	commande électronique 5010 BM P3
3	+MP-A13 5019102 /3.B8		Steuerung 5010 Identifikationsmodul IDM	electronic board 5010 IDM P3	commande électronique 5010 IDM P3	commande électronique 5010 IDM P3
4	+OGB-A20 5019103 /4.D3		Steuerung 5010 Gasmodul GM P3	electronic board 5010 GM P3	commande électronique 5010 GM P3	commande électronique 5010 GM P3
5	+OGB-B1 5019000 /3.B6		Doppelniveausonde P3 kpl	water level probe	sonde de niveau	sonde de niveau
6	+OGB-B3 5002100 /3.B3		Thermoelementfühler OSC/OSP 3050 mm P2	temperature probe PT100	sonde de temperature PT100	sonde de temperature PT100
7	+OGB-B5 5002100 /3.B4		Thermoelementfühler OSC/OSP 3050 mm P2	temperature probe PT100	sonde de temperature PT100	sonde de temperature PT100
8	+OGB-B6 5002100 /3.B4		Thermoelementfühler OSC/OSP 3050 mm P2	temperature probe PT100	sonde de temperature PT100	sonde de temperature PT100
9	+OGB-B7.1 5001041 /5.B7		Sicherheits-Temperaturbegrenzer	Safety thermostat self fracture	Thermostat sécurité resistant	Thermostat sécurité resistant
10	+OGB-B7.2 5019002 /6.B4		Schutztemperaturbegrenzer eigenbruchs.			
11	+OGB-B8 5002104 /3.B3		STB Thermoelementfühler 2.80m P2	temperature probe PT100	sonde de temperature PT100	sonde de temperature PT100
12	+OGB-B10 5002068 /3.B4		Kerntemperatur-Meßfühler 4 Pkt. Ni-Cr-Ni	multi point CTC probe	Sàc des multi points	Sàc des multi points
13	+MP-F1.1 4005066 /2.B3		Feinsicherung 2A träge	glass fuse 2A	fusible 2A	fusible 2A
14	+MP-F1.1 4014038 /2.B3		Zackband flach unbedruckt	sticker flat not printed (8,2)	vignette plaine pas imprimée (8,2)	vignette plaine pas imprimée (8,2)
15	+MP-F1.1 4014036 /2.B3		Zugfeder-Drehsicherungsklemme	cage clamp terminal block (5x20)	pince ressort de traction (5x20)	pince ressort de traction (5x20)
16	+MP-F2.1 4005064 /3.D3		Feinsicherung 1A träge	glass fuse 1A	fusible 1A	fusible 1A
17	+MP-F2.1 4014038 /3.D3		Zackband flach unbedruckt	sticker flat not printed (8,2)	vignette plaine pas imprimée (8,2)	vignette plaine pas imprimée (8,2)
18	+MP-F2.1 4014036 /3.D3		Zugfeder-Drehsicherungsklemme	cage clamp terminal block (5x20)	pince ressort de traction (5x20)	pince ressort de traction (5x20)
19	+MP-F10.1 4005067 /2.B5		Feinsicherung 10AF	glass fuse 10A	fusible 10A	fusible 10A
20	+MP-F10.1 4014038 /2.B5		Zackband flach unbedruckt	sticker flat not printed (8,2)	vignette plaine pas imprimée (8,2)	vignette plaine pas imprimée (8,2)

Bemerkungen :

Schutzvermerk nach DIN 34 beachten !

Erstellt mit ELCAD/AUCOPLAN (R) 7.2.0

			Datum	23.07.2004			Listen Ersatzteilliste	5315647	
			Bearbeiter	Böttlinger			1		
			Geprüft						
R. Änderung	Datum	Name	Norm	Ursprung	Ersatz für	Ersatz durch		5315647	Blatt 1 8 Bl.

Ersatzteilliste/spare parts list/Ersatzteilliste F/Ersatzteilliste S

Nr.	Betriebsmittel/operating material/Betriebsmittel F/Betriebsmittel S		Bezeichnung	description	Bezeichnung F	Bezeichnung S
	Artikelnummer/part number/Artikelnummer F/Artikelnummer S					
	Darstellung/presentation/Darstellung F/Darstellung S					
21	+MP-F10.1 4014037 /2.B5		Zugfeder-Drehsicherungsklemme	cage clamp terminal block (6,3x32)	pince ressort de traction (6,3x32)	pince ressort de traction (6,3x32)
22	+MP-F10.2 4005067 /2.B7		Feinsicherung 10AF	glass fuse 10A	fusible 10A	fusible 10A
23	+MP-F10.2 4014038 /2.B7		Zackband flach unbedruckt	sticker flat not printed (8,2)	vignette plane pas imprimée (8,2)	vignette plane pas imprimée (8,2)
24	+MP-F10.2 4014037 /2.B7		Zugfeder-Drehsicherungsklemme	cage clamp terminal block (6,3x32)	pince ressort de traction (6,3x32)	pince ressort de traction (6,3x32)
25	+MP-FY1 4001075 /3.E3		Entstörfilter-Magnetventil 240V	Interference filter f.solenoid valve	filtre antiparasite electrovanne	filtre antiparasite electrovanne
26	+OGB-G1 5009301 /2.C3		Steuerung 5000 VM (Versorgungsmodul) P	Electronic board 5000 VM (Supply module)	Commande électronique 5000 VM	Commande électronique 5000 VM
27	+OGB-H5.1 5015000 /3.E3		Reflektorgehäuse mit Lampe Garraumleucht			
28	+OGB-H5.1 5015002 /3.E3		Glas für Garraumleuchte P3			
29	+OGB-H5.1 5015003 /3.E3		Rahmen für Garraumleuchte P3			
30	+OGB-H5.1 6015020 /3.E3		Reflektorgehäuse mit Lampe Garraumleucht			
31	+OGB-H5.2 5015000 /3.E2		Reflektorgehäuse mit Lampe Garraumleucht			
32	+OGB-H5.2 5015002 /3.E2		Glas für Garraumleuchte P3			
33	+OGB-H5.2 5015003 /3.E2		Rahmen für Garraumleuchte P3			
34	+OGB-H5.2 6015020 /3.E2		Reflektorgehäuse mit Lampe Garraumleucht			
35	+OGB-M1 5018022 /2.E4		Drehstrommotor 4 pol. mit Sensor P3	AC motor 4 pol. P3	moteur AC 4 pol. P3	moteur AC 4 pol. P3
36	+OGB-M2 5018022 /2.E6		Drehstrommotor 4 pol. mit Sensor P3	AC motor 4 pol. P3	moteur AC 4 pol. P3	moteur AC 4 pol. P3
37	+OGB-M3.1 5008083 /3.D1		Zusatzlüfter Sunon KDE 1212 PMB1-6A OS	aux. fan KDE 1212 PMB1-6A OS	ventilateur d'aération	ventilateur d'aération
38	+OGB-M3.2 5008083 /3.D1		Zusatzlüfter Sunon KDE 1212 PMB1-6A OS	aux. fan KDE 1212 PMB1-6A OS	ventilateur d'aération	ventilateur d'aération
39	+OGB-M4 5008079 /3.E5		Entleerungspumpe mit Synchronmotor	emptiing pump with synchronous motor	pompe d'evacuation avec moteur synchrone	pompe d'evacuation avec moteur synchrone
40	+MP-MP 5115926 /1.D2		Montagepl GAS single 20.20			

Bemerkungen :

Schutzvermerk nach DIN 34 beachten !

Erstellt mit ELCAD/AUCOPLAN (R) 7.2.0

Datum		23.07.2004				Listen Ersatzteilliste 2		5315647			
Bearbeiter		Böttlinger						5315647		Blatt 2	
Geprüft											
R. Änderung	Datum	Name	Norm	Ursprung	Ersatz für	Ersatz durch					

Ersatzteilliste/spare parts list/Ersatzteilliste F/Ersatzteilliste S

Schutzvermerk nach DIN 34 beachten !

Nr.	Betriebsmittel/operating material/Betriebsmittel F/Betriebsmittel S Artikelnummer/part number/Artikelnummer F/Artikelnummer S Darstellung/presentation/Darstellung F/Darstellung S	Bezeichnung	description	Bezeichnung F	Bezeichnung S
41	+MP-MP 7001066 /1.D2	Kantenschutz mit Metalleinlage			
42	+MP-MP 6005021 /1.D2	Durchführungstülle D=42mm ODgas			
43	+MP-MP 7002049 /1.D2	Spiralband temperaturbeständig von			
44	+MP-MP 7002046 /1.D2	Isolierschlauch 11,13x0.6 P2 P3			
45	+MP-MP 4007085 /1.D2	Kabelbinder 100mm lang			
46	+MP-MP 4007086 /1.D2	Kabelbinder 140mm lang			
47	+MP-MP 4007064 /1.D2	Flachstecker 1 x 2.5qmm (Einzeln)			
48	+MP-MP 4007094 /1.D2	Isolierhülse f. Flachstecker 6,3mm			
49	+MP-MP 4007069 /1.D2	Flachstecker 0,8 -2,1qmm mit Abzweig Cu			
50	+MP-MP 4007093 /1.D2	Isolationstülle 6,3mm			
51	+MP-MP 4007071 /1.D2	Flachstecker f.Erdungskontakt			
52	+MP-MP 4007000 /1.D2	Stoßverbinder 0.5-1.0 qmm			
53	+MP-MP 4007097 /1.D2	Klebeetiketten gelb für Elektromontage			
54	+MP-MP 4001075 /1.D2	Entstörfilter-Magnetventil 240V	Interference filter f.solenoid valve	filtre antiparasite electrovanne	filtre antiparasite electrovanne
55	+MP-MP 4008030 /1.D2	Litze schwarz 2,5qmm			
56	+MP-MP 4008031 /1.D2	Litze blau 2,5qmm			
57	+MP-MP 4008025 /1.D2	Litze schwarz 1,5qmm			
58	+MP-MP 4008026 /1.D2	Litze blau 1,5qmm			
59	+MP-MP 4008027 /1.D2	Litze 1,5qmm grün/gelb			
60	+MP-MP 4008032 /1.D2	Litze grün/gelb 2,5 qmm			

Bemerkungen :

Erstellt mit ELCAD/AUCOPLAN (R) 7.2.0

		Datum	23.07.2004			Listen Ersatzteilliste 3	5315647	
		Bearbeiter	Böttlinger					
		Geprüft						
R. Änderung	Datum	Name	Norm	Ursprung	Ersatz für	Ersatz durch	5315647	Blatt 3 8 Bl.

Ersatzteilliste/spare parts list/Ersatzteilliste F/Ersatzteilliste S

Nr.	Betriebsmittel/operating material/Betriebsmittel F/Betriebsmittel S Artikelnummer/part number/Artikelnummer F/Artikelnummer S Darstellung/presentation/Darstellung F/Darstellung S	Bezeichnung	description	Bezeichnung F	Bezeichnung S
61	+MP-MP 4008022 /1.D2	Litze grün/gelb 1qmm			
62	+MP-MP 8001024 /1.D2	Linsenschraube M4x10 A2			
63	+MP-MP 8005021 /1.D2	Scheibe 4,3 A2			
64	+MP-MP 8009043 /1.D2	Distanzbolzen M4x70 lang sechskant A2			
65	+MP-MP 4007009 /1.D2	Rohrkabelschuh 1,5qmm M4			
66	+MP-MP 8004030 /1.D2	Sechskantmutter M5 A2			
67	+MP-MP 8005030 /1.D2	Scheibe 5,3 A2			
68	+MP-MP 7002051 /1.D2	Schrumpfschlauch o4			
69	+MP-MP 4014000 /1.D2	Endhalter für Tragschiene			
70	+MP-MP 4014031 /1.D2	Deckel 2,5			
71	+MP-MP 4014008 /1.D2	Deckel 2,5 QUATTRO			
72	+MP-MP 4014020 /1.D2	Deckel 4			
73	+MP-MP 4014011 /1.D2	Deckel 4 QUATTRO			
74	+MP-MP 4014034 /1.D2	Einsteckstreifen (25x6)	sticker (25x6)	vignette (25x6)	vignette (25x6)
75	+MP-MP 4014002 /1.D2	Steckbrücke 2 pol. Klemmenbreite 5,2			
76	+MP-MP 4014001 /1.D2	Steckbrücke 2 pol. Klemmenbreite 6,2			
77	+MP-MP 4015001 /1.D2	Litze rot 0,75qmm			
78	+MP-MP 4015000 /1.D2	Litze blau 0,75qmm			
79	+MP-MP 4014035 /1.D2	Klemmleistenmarker			
80	+MP-MP 4015012 /1.D2	Motoranschlussleitung 4G1 geschirmt P3			

Bemerkungen :

Schutzvermerk nach DIN 34 beachten !

Erstellt mit ELCAD/AUCOPLAN (R) 7.2.0

			Datum	23.07.2004			Listen Ersatzteilliste 4	5315647	
			Bearbeiter	Böttinger					
			Geprüft						
R. Änderung	Datum	Name	Norm		Ursprung	Ersatz für	Ersatz durch		5315647
									Blatt 4 8 Bl.

Ersatzteilliste/spare parts list/Ersatzteilliste F/Ersatzteilliste S

Nr.	Betriebsmittel/operating material/Betriebsmittel F/Betriebsmittel S Artikelnummer/part number/Artikelnummer F/Artikelnummer S Darstellung/presentation/Darstellung F/Darstellung S	Bezeichnung	description	Bezeichnung F	Bezeichnung S
81	+OGB-N20 6016022 /5.D3	Feuerungsautomat 230V Glühzündung P3			
82	+OGB-N21 6016022 /6.D3	Feuerungsautomat 230V Glühzündung P3			
83	+OGB-N22 6016022 /7.D3	Feuerungsautomat 230V Glühzündung P3			
84	+OGB-R20 4018000 /5.E4				
85	+OGB-R21 4018000 /6.E3				
86	+OGB-R22 4018000 /7.E3				
87	+OGB-S2 5009055 /3.A5	Druckschalter für automatische Garraumre	Manometric switch	Interrupteur manométrique	Interrupteur manométrique
88	+OGB-S7 5003075 /3.A6	Türkontaktschalter berührungslos	door magnet switch	interrupteur magnétique de porte	interrupteur magnétique de porte
89	+MP-T2 5014002 /5.C2	Steuertransformator P3	transformer P3		
90	+MP-U10.1 5014001 /2.D5	Frequenzumrichter SAWI P3	frequency converter SAWI P3		
91	+MP-U10.2 5014001 /2.D7	Frequenzumrichter SAWI P3	frequency converter SAWI P3		
92	+OGB-U20 5018001 /5.D6	Brennergebläse			
93	+OGB-U21 5018001 /6.D6	Brennergebläse			
94	+OGB-U22 5018001 /7.D6	Brennergebläse			
95	+OGB-W1 5009304 /3.D3	Verbindungskabel SM auf BM Steuerung 500	connection cable SM to BM	cable d'alimentation SM-BM	cable d'alimentation SM-BM
96	+MP-X1N20 5012012 /5.D3	Molex Kontakt-Buchse			
97	+MP-X1N20 5012011 /5.D3	Molex Steckergehäuse 12-pol.			
98	+MP-X1N21 5012012 /6.D3	Molex Kontakt-Buchse			
99	+MP-X1N21 5012011 /6.D3	Molex Steckergehäuse 12-pol.			
100	+MP-X1N22 5012012 /7.D3	Molex Kontakt-Buchse			

Bemerkungen :

Schutzvermerk nach DIN 34 beachten !

Erstellt mit ELCAD/AUCOPLAN (R) 7.2.0

			Datum	23.07.2004			Listen Ersatzteilliste 5	5315647	
			Bearbeiter	Böttlinger					
			Geprüft						
R. Änderung	Datum	Name	Norm		Ursprung	Ersatz für	Ersatz durch		5315647
									Blatt 5 8 Bl.

Ersatzteilliste/spare parts list/Ersatzteilliste F/Ersatzteilliste S

Nr.	Betriebsmittel/operating material/Betriebsmittel F/Betriebsmittel S Artikelnummer/part number/Artikelnummer F/Artikelnummer S Darstellung/presentation/Darstellung F/Darstellung S	Bezeichnung	description	Bezeichnung F	Bezeichnung S
101	+MP-X1N22 5012011 /7.D3	Molex Steckergehäuse 12-pol.			
102	+MP-X1U20 5012008 /5.D6	MateNLok Steckgehäuse einreihig 3-pol.			
103	+MP-X1U20 5012007 /5.D6	MateNLok-Kontakt, Buchse			
104	+MP-X1U21 5012008 /6.D6	MateNLok Steckgehäuse einreihig 3-pol.			
105	+MP-X1U21 5012007 /6.D6	MateNLok-Kontakt, Buchse			
106	+MP-X1U22 5012008 /7.D6	MateNLok Steckgehäuse einreihig 3-pol.			
107	+MP-X1U22 5012007 /7.D6	MateNLok-Kontakt, Buchse			
108	+MP-X2U20 5012009 /5.D6	Mini-Fit Jr. Kontakt-Buchse			
109	+MP-X2U20 5012010 /5.D6	Mini-Fit Jr. Stecker 5-pol.			
110	+MP-X2U21 5012009 /6.D6	Mini-Fit Jr. Kontakt-Buchse			
111	+MP-X2U21 5012010 /6.D6	Mini-Fit Jr. Stecker 5-pol.			
112	+MP-X2U22 5012009 /7.D6	Mini-Fit Jr. Kontakt-Buchse			
113	+MP-X2U22 5012010 /7.D6	Mini-Fit Jr. Stecker 5-pol.			
114	+MP-X10 5012003 /3.C5	Stecker direkt 12pol. RM 3,5 mm P3	terminal block 12pol. RM 3,5 mm P3	connecteur 12pol. RM 3,5 mm P3	connecteur 12pol. RM 3,5 mm P3
115	+MP-X10U10 5012013 /2.D5	Stecker direkt 6pol. RM 7,5 mm P3	terminal block 6pol. RM 7,5 mm P3	connecteur 6pol. RM 7,5 mm P3	connecteur 6pol. RM 7,5 mm P3
116	+MP-X10U11 5012013 /2.D7	Stecker direkt 6pol. RM 7,5 mm P3	terminal block 6pol. RM 7,5 mm P3	connecteur 6pol. RM 7,5 mm P3	connecteur 6pol. RM 7,5 mm P3
117	+MP-X11 5012002 /3.C6	Stecker direkt 8pol. RM 5 mm P3	terminal block 8pol. RM 5 mm P3	connecteur 8pol. RM 5 mm P3	connecteur 8pol. RM 5 mm P3
118	+MP-X12 5012001 /3.C7	Stecker direkt 7pol. RM 5 mm P3	terminal block 7pol. RM 5 mm P3	connecteur 7pol. RM 5 mm P3	connecteur 7pol. RM 5 mm P3
119	+MP-X12U10 5012014 /2.C5	Stecker direkt 4pol. RM 3,5 mm P3	terminal block 4pol. RM 3,5 mm P3	connecteur 4pol. RM 3,5 mm P3	connecteur 4pol. RM 3,5 mm P3
120	+MP-X12U11 5012015 /2.C7	Stecker direkt 9pol. RM 3,5 mm P3	terminal block 9pol. RM 3,5 mm P3	connecteur 9pol. RM 3,5 mm P3	connecteur 9pol. RM 3,5 mm P3

Bemerkungen :

Schutzvermerk nach DIN 34 beachten !

Erstellt mit ELLCAD/AUCOPLAN (R) 7.2.0

R. Änderung	Datum	Name	Norm	Ursprung	Ersatz für	Ersatz durch			
								Listen Ersatzteilliste 6	5315647
									Blatt 6 8 Bl.

Ersatzteilliste/spare parts list/Ersatzteilliste F/Ersatzteilliste S

Nr.	Betriebsmittel/operating material/Betriebsmittel F/Betriebsmittel S Artikelnummer/part number/Artikelnummer F/Artikelnummer S Darstellung/presentation/Darstellung F/Darstellung S	Bezeichnung	description	Bezeichnung F	Bezeichnung S
121	+MP-X13 5002094 /3.B7	Stecker X2 OSC, OSG, OSP P2	terminal block X2 OSC, OSG, OSP P2	connecteur X2 OSC, OSG, OSP P2	connecteur X2 OSC, OSG, OSP P2
122	+MP-X13.1 4014071 /2.E4	ST-Combi-Kupplung 9pol. P3			
123	+MP-X13.1 4014040 /2.E4	Zackband flach unbedruckt	sticker flat not printed (5,2)	vignette plane pas imprimée (5,2)	vignette plane pas imprimée (5,2)
124	+OGB-X13.2 4014072 /2.E4	ST-Combi-Stecker 9pol. P3			
125	+MP-X13.3 4014071 /2.E6	ST-Combi-Kupplung 9pol. P3			
126	+MP-X13.3 4014040 /2.E6	Zackband flach unbedruckt	sticker flat not printed (5,2)	vignette plane pas imprimée (5,2)	vignette plane pas imprimée (5,2)
127	+OGB-X13.4 4014072 /2.E6	ST-Combi-Stecker 9pol. P3			
128	+MP-X13.5 4014069 /2.B6	Combicon Steckerteil 3pol. P3			
129	+OGB-X13.6 4014070 /2.B6	Combicon Steckerteil invertiert 3pol. P3			
130	+MP-X13.7 4014069 /2.B8	Combicon Steckerteil 3pol. P3			
131	+OGB-X13.8 4014070 /2.B8	Combicon Steckerteil invertiert 3pol. P3			
132	+MP-X15 5012003 /3.B5	Stecker direkt 12pol. RM 3,5 mm P3	terminal block 12pol. RM 3,5 mm P3	connecteur 12pol. RM 3,5 mm P3	connecteur 12pol. RM 3,5 mm P3
133	+OGB-X16 5012003 /3.B3	Stecker direkt 12pol. RM 3,5 mm P3	terminal block 12pol. RM 3,5 mm P3	connecteur 12pol. RM 3,5 mm P3	connecteur 12pol. RM 3,5 mm P3
134	+OGB-X17 5012004 /3.B2	Stecker direkt 10pol. RM 3,5 mm P3	terminal block 10pol. RM 3,5 mm P3	connecteur 10pol. RM 3,5 mm P3	connecteur 10pol. RM 3,5 mm P3
135	+MP-X20 5002094 /4.D4	Stecker X2 OSC, OSG, OSP P2	terminal block X2 OSC, OSG, OSP P2	connecteur X2 OSC, OSG, OSP P2	connecteur X2 OSC, OSG, OSP P2
136	+MP-X22 5002090 /4.C7	Stecker X1 OSC, OSG, OSP P2	terminal block X1 OSC, OSG, OSP P2	connecteur X1 OSC, OSG, OSP P2	connecteur X1 OSC, OSG, OSP P2
137	+MP-X24 5012003 /4.B4	Stecker direkt 12pol. RM 3,5 mm P3	terminal block 12pol. RM 3,5 mm P3	connecteur 12pol. RM 3,5 mm P3	connecteur 12pol. RM 3,5 mm P3
138	+MP-X25 5012003 /4.B3	Stecker direkt 12pol. RM 3,5 mm P3	terminal block 12pol. RM 3,5 mm P3	connecteur 12pol. RM 3,5 mm P3	connecteur 12pol. RM 3,5 mm P3
139	+MP-X26 5012005 /4.B2	Stecker direkt 8pol. RM 3,5 mm P3	terminal block 8pol. RM 3,5 mm P3	connecteur 8pol. RM 3,5 mm P3	connecteur 8pol. RM 3,5 mm P3
140	+MP-X28 5012015 /4.D3	Stecker direkt 9pol. RM 3,5 mm P3	terminal block 9pol. RM 3,5 mm P3	connecteur 9pol. RM 3,5 mm P3	connecteur 9pol. RM 3,5 mm P3

Bemerkungen :

Schutzvermerk nach DIN 34 beachten !

Erstellt mit ELCAD/AUCOPLAN (R) 7.2.0

R. Änderung	Datum	Name	Norm	Ursprung	Ersatz für	Ersatz durch						
								Listen Ersatzteilliste 7	5315647	5315647	Blatt 7	8 Bl.

Ersatzteilliste/spare parts list/Ersatzteilliste F/Ersatzteilliste S

Nr.	Betriebsmittel/operating material/Betriebsmittel F/Betriebsmittel S Artikelnummer/part number/Artikelnummer F/Artikelnummer S Darstellung/presentation/Darstellung F/Darstellung S	Bezeichnung	description	Bezeichnung F	Bezeichnung S
141	+OGB-Y1 5001059 /3.E3	Einfachmagnetventil 220-240V 180° ODgas	solenoid valve	electrovanne simple	electrovanne simple
142	+OGB-Y10 5011000 /3.E4	Entstörfilter-Magnetventil 240V			
143	+OGB-Y10 4001075 /3.E4	Entstörfilter-Magnetventil 240V	Interference filter f.solenoid valve	filtre antiparasite electrovanne	filtre antiparasite electrovanne
144	+OGB-Y20 5008011 /3.E7	Pumpe für Garraumreinigung Standgeräte	Pump for inner oven cleaning floor units	Pompe pour nettoyage de l'enceinte	Pompe pour nettoyage de l'enceinte
145	+OGB-Y22 5008011 /3.E7	Pumpe für Garraumreinigung Standgeräte	Pump for inner oven cleaning floor units	Pompe pour nettoyage de l'enceinte	Pompe pour nettoyage de l'enceinte
146	+OGB-Y23 5008011 /3.E8	Pumpe für Garraumreinigung Standgeräte	Pump for inner oven cleaning floor units	Pompe pour nettoyage de l'enceinte	Pompe pour nettoyage de l'enceinte
147	+MP-Z1 5014003 /2.B1	NetzeingangsfILTER 16A	filter transformer 16A		

Schutzvermerk nach DIN 34 beachten !

Bemerkungen :

Erstellt mit ELCAD/AUCOPLAN (R) 7.2.0

			Datum	23.07.2004			Listen Ersatzteilliste 8	5315647	
			Bearbeiter	Böttinger					
			Geprüft						
R. Änderung	Datum	Name	Norm		Ursprung	Ersatz für	Ersatz durch		5315647
									Blatt 8 8 Bl.