

Schutzvermerk nach DIN 34 beachten !



Talstr. 35  
 82436 Eglfing  
 Tel. +49 8847 67-0  
 Fax +49 8847 67-191  
 www.convotherm.com

Elektro-Dokumentation  
 electrical-documentation

Stromlaufplan wiring diagram	: 5315641
Montageplatte electric box	: 5115821
Gerätetyp type	: OGB 20.10
Spannung voltage	: 1/N/PE ~ 220-240V
Frequenz frequency	: 50/60Hz
Nennleistung power consumption	: 2,6kW
Nennstrom current	: 9,1A

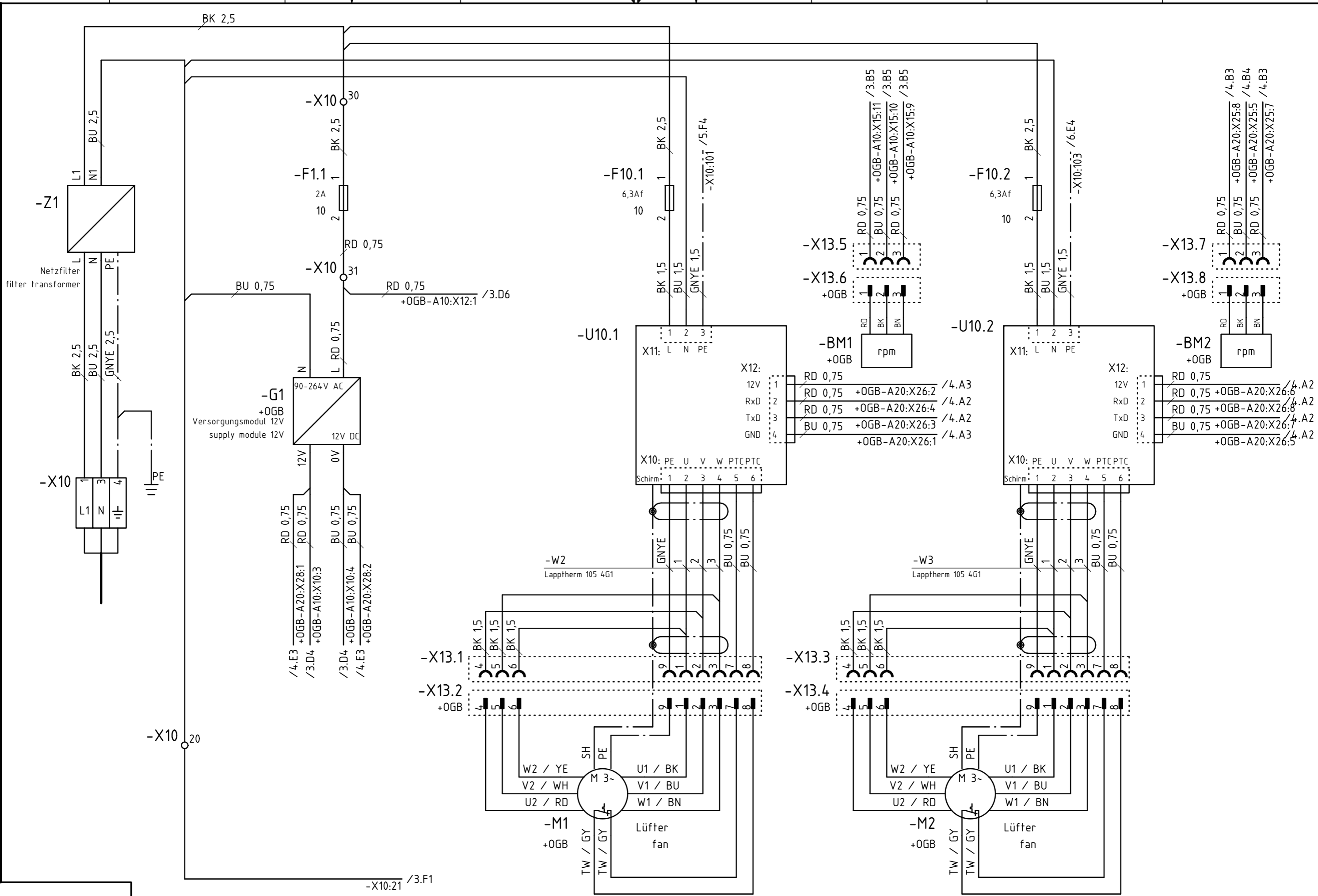
Absicherung bauseits!  
 Örtliche EVU-Vorschriften beachten!  
 Please look at local supply regulations!  
 fuses on site!

Erstellt mit ELCAD/AUCOPLAN (R) 7.2.0

		Datum	21.06.2004				Stromlaufpläne	5315641		
		Bearbeiter	Böttlinger				1			
		Geprüft	Hu							
R. Änderung	Datum	Name	Norm	Ursprung	Ersatz für	Ersatz durch	Deckblatt / overlay	5315641		Blatt 1 7 Bl.

Schutzvermerk nach DIN 34 beachten !

Alle Leitungen ohne Querschnittsangaben sind mm<sup>2</sup>



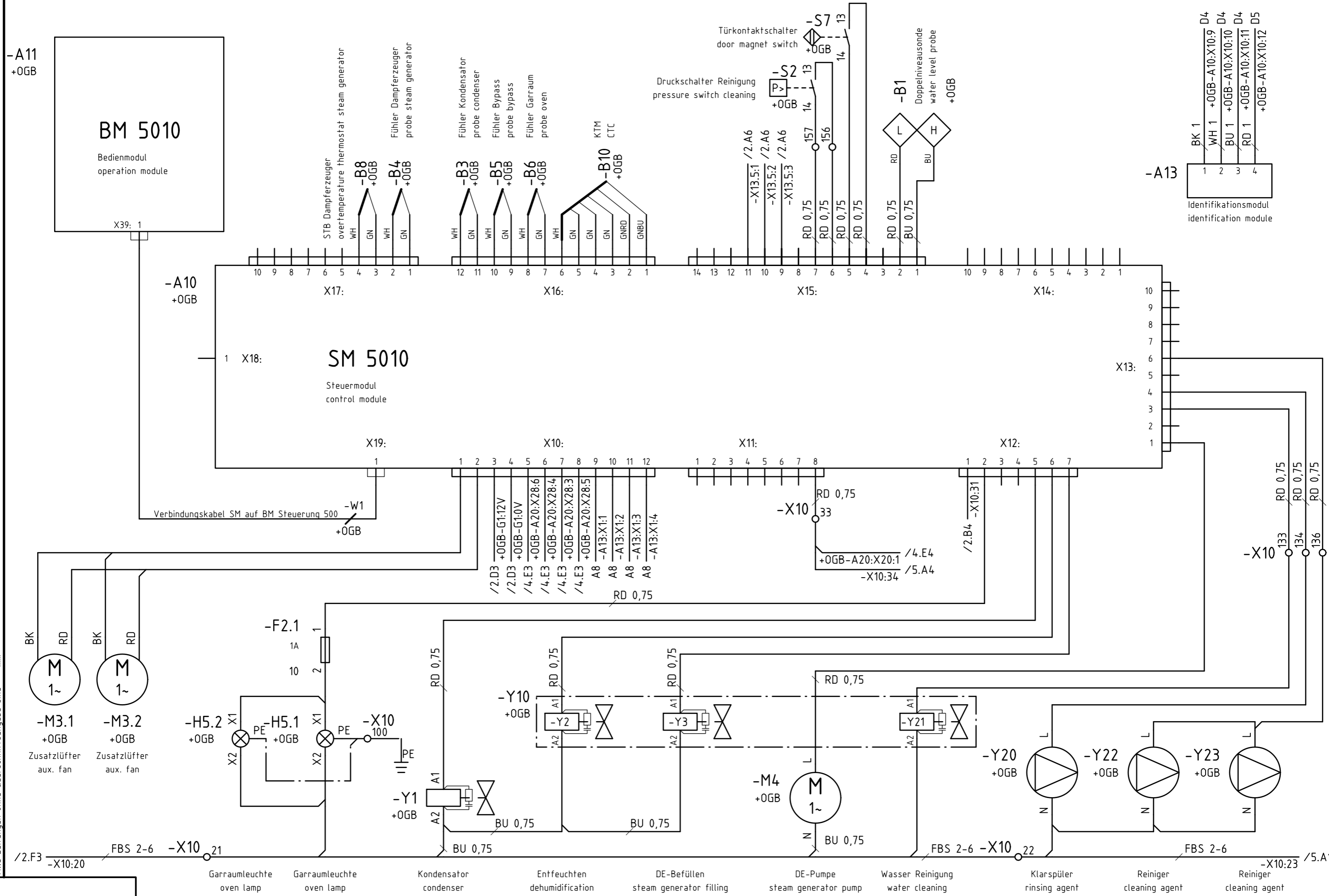
R. Änderung		Datum	Name	Norm	Ursprung	Ersatz für	Ersatz durch	Motore / motors	5315641		+MP
1		21.06.2004	Böttiger					2	5315641		
			Hu						5315641		Blatt 2
									5315641		7 Bl.



Stromlaufpläne  
2

Schutzvermerk nach DIN 34 beachten !

Alle Leitungen ohne Querschnittsangaben sind mm<sup>2</sup>



R. Änderung		Datum	Name	Norm	Ursprung	Ersatz für	Ersatz durch	Stromlaufpläne 3		5315641		+MP	Blatt 3 7 Bl.	
1		2						3	4	5	6	7	8	



Stromlaufpläne  
3  
Steuerung / control

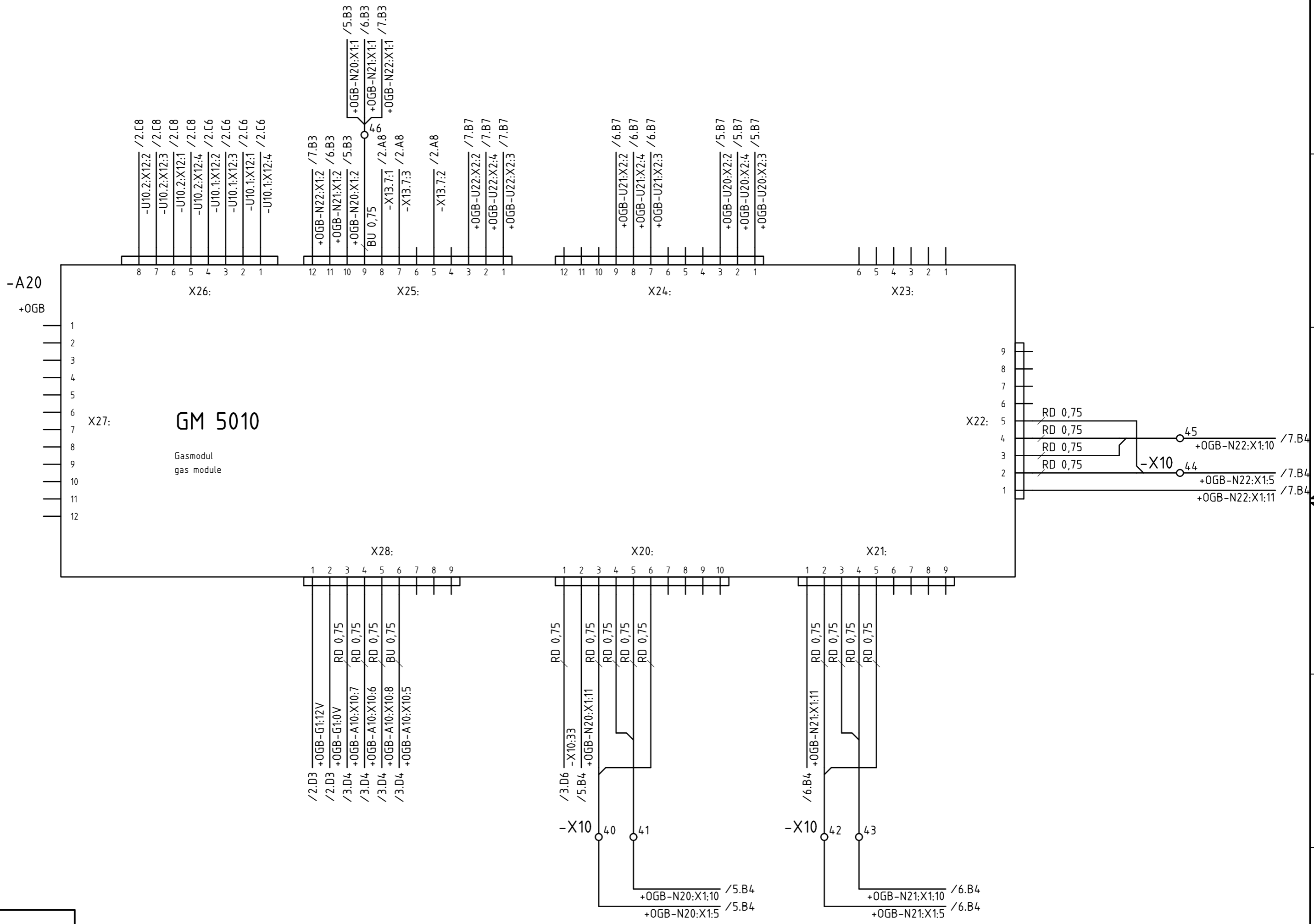
5315641

5315641

Blatt 3  
7 Bl.

Schutzvermerk nach DIN 34 beachten !

Alle Leitungen ohne Querschnittsangabe sind mm<sup>2</sup>

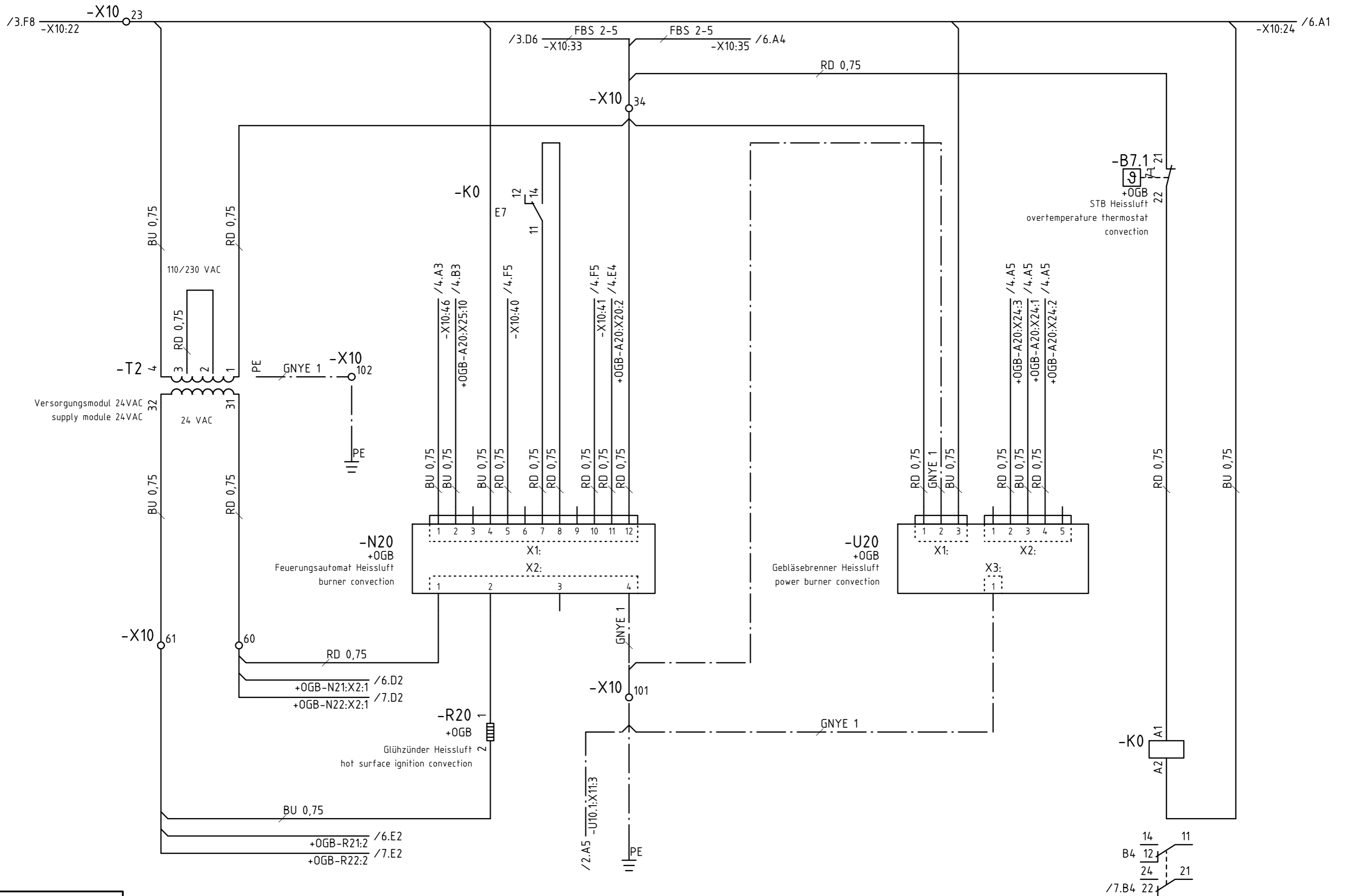


R. Änderung		Datum	Name	Norm	Ursprung	Ersatz für	Ersatz durch	Stromlaufpläne 4		5315641		+MP
										5315641		Blatt 4 7 Bl.
1												



Schutzvermerk nach DIN 34 beachten !

Alle Leitungen ohne Querschnittsangabe sind mm<sup>2</sup>



R. Änderung		Datum	Name	Norm	Ursprung	Ersatz für	Ersatz durch	Stromlaufpläne 5		5315641		+MP
										5315641		Blatt 5
												7 Bl.



Stromlaufpläne  
5

5315641

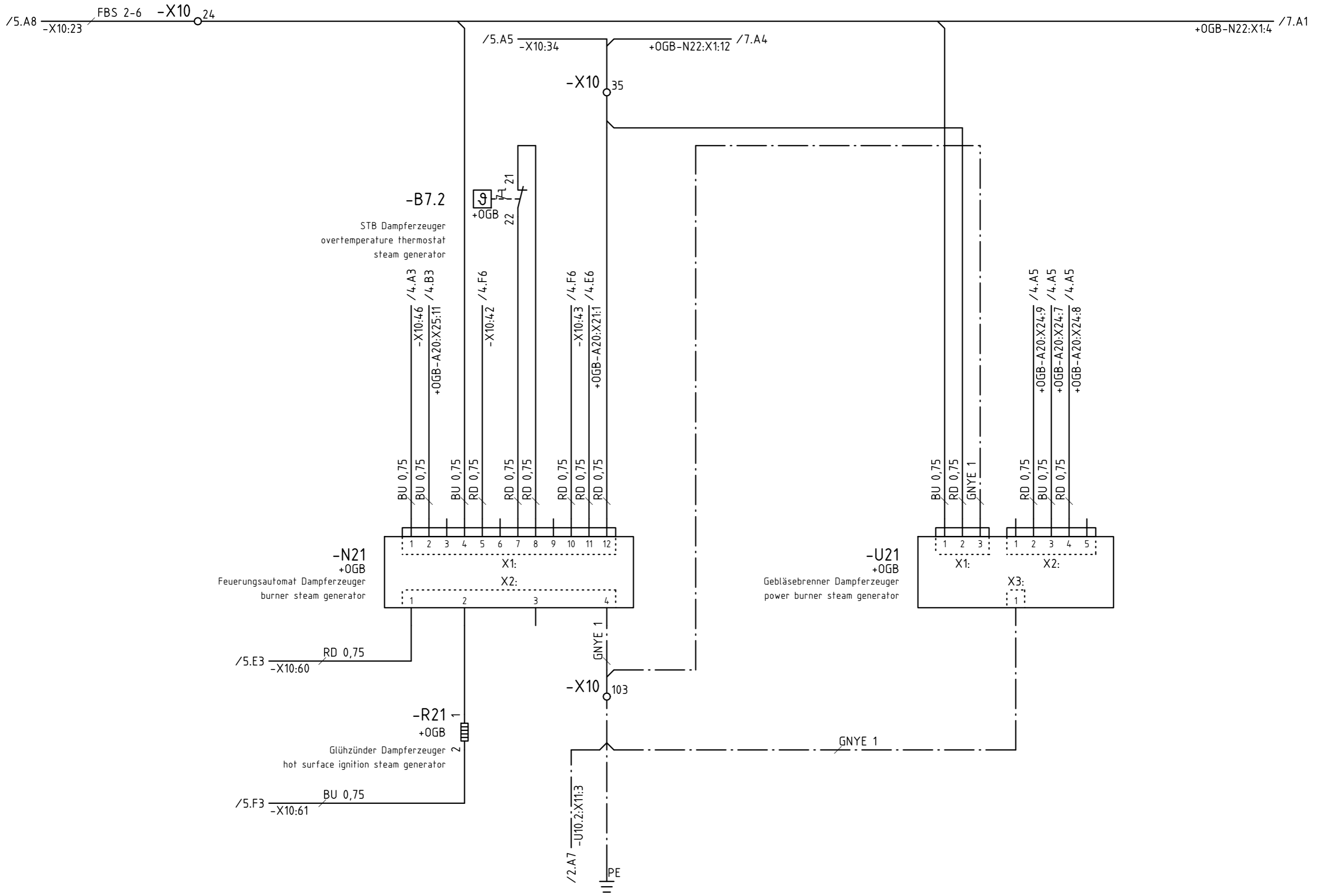
+MP

5315641

Blatt 5  
7 Bl.

Schutzvermerk nach DIN 34 beachten !

Alle Leitungen ohne Querschnittsangaben sind mm<sup>2</sup>



R. Änderung		Datum	Name	Norm	Ursprung	Ersatz für	Ersatz durch	Stromlaufpläne 6		5315641		+MP	Blatt 6
1								5	6	7	8	7 Bl.	
Datum		21.06.2004		Bearbeiter		Böttinger		Geprüft		5315641		Blatt 6	
										5315641		7 Bl.	

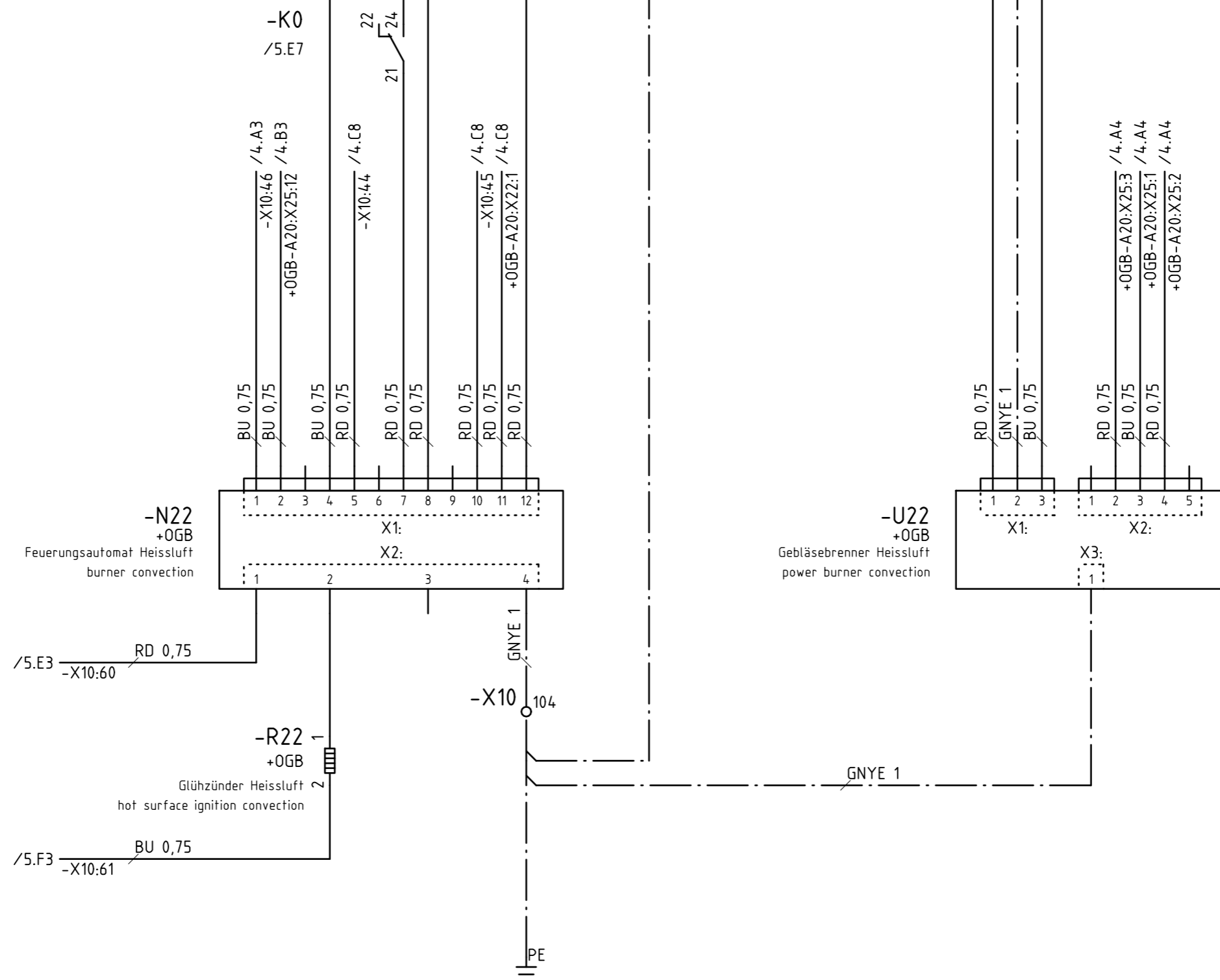


Schutzvermerk nach DIN 34 beachten !

Alle Leitungen ohne Querschnittsangabe sind mm<sup>2</sup>

/6.A8 -X10:24

/6.A5 -X10:35



R. Änderung		Datum	Name	Norm	Ursprung	Ersatz für	Ersatz durch	Stromlaufpläne 7		5315641		+MP	Blatt 7
1								7				7 Bl.	



5315641

Blatt 7  
7 Bl.

# Ersatzteilliste/spare parts list/Ersatzteilliste F/Ersatzteilliste S

Nr.	Betriebsmittel/operating material/Betriebsmittel F/Betriebsmittel S Artikelnummer/part number/Artikelnummer F/Artikelnummer S Darstellung/presentation/Darstellung F/Darstellung S	Bezeichnung	description	Bezeichnung F	Bezeichnung S
1	<b>+OGB-A10</b> 5019100 /3.D3	Steuerung 5010 Steuermodul SM P3	electronic board 5010 SM P3	commande électronique 5010 SM P3	commande électronique 5010 SM P3
2	<b>+OGB-A11</b> 5019101 /3.B2	Steuerung 5010 Bedienmodul BM P3	electronic board 5010 BM P3	commande électronique 5010 BM P3	commande électronique 5010 BM P3
3	<b>+MP-A13</b> 5019102 /3.B8	Steuerung 5010 Identifikationsmodul IDM	electronic board 5010 IDM P3	commande électronique 5010 IDM P3	commande électronique 5010 IDM P3
4	<b>+OGB-A20</b> 5019103 /4.D3	Steuerung 5010 Gasmodul GM P3	electronic board 5010 GM P3	commande électronique 5010 GM P3	commande électronique 5010 GM P3
5	<b>+OGB-B1</b> 5019000 /3.B6	Doppelniveausonde P3 kpl	water level probe	sonde de niveau	sonde de niveau
6	<b>+OGB-B3</b> 5002100 /3.B3	Thermoelementfühler OSC/OSP 3050 mm P2	temperature probe PT100	sonde de temperature PT100	sonde de temperature PT100
7	<b>+OGB-B5</b> 5002100 /3.B4	Thermoelementfühler OSC/OSP 3050 mm P2	temperature probe PT100	sonde de temperature PT100	sonde de temperature PT100
8	<b>+OGB-B6</b> 5002100 /3.B4	Thermoelementfühler OSC/OSP 3050 mm P2	temperature probe PT100	sonde de temperature PT100	sonde de temperature PT100
9	<b>+OGB-B7.1</b> 5001041 /5.B7	Sicherheits-Temperaturbegrenzer	Safety thermostat self fracture	Thermostat sécurité resistant	Thermostat sécurité resistant
10	<b>+OGB-B7.2</b> 5019002 /6.B4	Schutztemperaturbegrenzer eigenbruchs.			
11	<b>+OGB-B8</b> 5002104 /3.B3	STB Thermoelementfühler 2.80m P2	temperature probe PT100	sonde de temperature PT100	sonde de temperature PT100
12	<b>+OGB-B10</b> 5002068 /3.B4	Kerntemperatur-Meßfühler 4 Pkt. Ni-Cr-Ni	multi point CTC probe	Sàc des multi points	Sàc des multi points
13	<b>+MP-F1.1</b> 4005066 /2.B3	Feinsicherung 2A träge	glass fuse 2A	fusible 2A	fusible 2A
14	<b>+MP-F1.1</b> 4014038 /2.B3	Zackband flach unbedruckt	sticker flat not printed (8,2)	vignette plaine pas imprimée (8,2)	vignette plaine pas imprimée (8,2)
15	<b>+MP-F1.1</b> 4014036 /2.B3	Zugfeder-Drehsicherungsklemme	cage clamp terminal block (5x20)	pince ressort de traction (5x20)	pince ressort de traction (5x20)
16	<b>+MP-F2.1</b> 4005064 /3.D3	Feinsicherung 1A träge	glass fuse 1A	fusible 1A	fusible 1A
17	<b>+MP-F2.1</b> 4014038 /3.D3	Zackband flach unbedruckt	sticker flat not printed (8,2)	vignette plaine pas imprimée (8,2)	vignette plaine pas imprimée (8,2)
18	<b>+MP-F2.1</b> 4014036 /3.D3	Zugfeder-Drehsicherungsklemme	cage clamp terminal block (5x20)	pince ressort de traction (5x20)	pince ressort de traction (5x20)
19	<b>+MP-F10.1</b> 4005069 /2.B5	Feinsicherung 6.3A flink	glass fuse 6.3Af	fusible 6.3Af	fusible 6.3Af
20	<b>+MP-F10.1</b> 4014038 /2.B5	Zackband flach unbedruckt	sticker flat not printed (8,2)	vignette plaine pas imprimée (8,2)	vignette plaine pas imprimée (8,2)

Bemerkungen :

Schutzvermerk nach DIN 34 beachten !

Erstellt mit ELCAD/AUCOPLAN (R) 7.2.0

		Datum	26.07.2004				5315641	
		Bearbeiter	Böttinger			Listen Ersatzteilliste		
		Geprüft				1		
R. Änderung	Datum	Name	Norm	Ursprung	Ersatz für	Ersatz durch	5315641	
							Blatt 1	8 Bl.



# Ersatzteilliste/spare parts list/Ersatzteilliste F/Ersatzteilliste S

Schutzvermerk nach DIN 34 beachten !

Nr.	Betriebsmittel/operating material/Betriebsmittel F/Betriebsmittel S		Bezeichnung	description	Bezeichnung F	Bezeichnung S
	Artikelnummer/part number/Artikelnummer F/Artikelnummer S					
	Darstellung/presentation/Darstellung F/Darstellung S					
21	<b>+MP-F10.1</b> 4014037 /2.B5		Zugfeder-Drehsicherungsklemme	cage clamp terminal block (6,3x32)	pince ressort de traction (6,3x32)	pince ressort de traction (6,3x32)
22	<b>+MP-F10.2</b> 4005069 /2.B7		Feinsicherung 6.3A flink	glass fuse 6.3Af	fusible 6.3Af	fusible 6.3Af
23	<b>+MP-F10.2</b> 4014038 /2.B7		Zackband flach unbedruckt	sticker flat not printed (8,2)	vignette plane pas imprimée (8,2)	vignette plane pas imprimée (8,2)
24	<b>+MP-F10.2</b> 4014037 /2.B7		Zugfeder-Drehsicherungsklemme	cage clamp terminal block (6,3x32)	pince ressort de traction (6,3x32)	pince ressort de traction (6,3x32)
25	<b>+MP-FY1</b> 4001075 /3.E3		Entstörfilter-Magnetventil 240V	Interference filter f.solenoid valve	filtre antiparasite electrovanne	filtre antiparasite electrovanne
26	<b>+OGB-G1</b> 5009301 /2.C3		Steuerung 5000 VM (Versorgungsmodul) P	Electronic board 5000 VM (Supply module)	Commande électronique 5000 VM	Commande électronique 5000 VM
27	<b>+OGB-H5.1</b> 5015000 /3.E3		Reflektorgehäuse mit Lampe Garraumleucht			
28	<b>+OGB-H5.1</b> 5015002 /3.E3		Glas für Garraumleuchte P3			
29	<b>+OGB-H5.1</b> 5015003 /3.E3		Rahmen für Garraumleuchte P3			
30	<b>+OGB-H5.1</b> 6015020 /3.E3		Reflektorgehäuse mit Lampe Garraumleucht			
31	<b>+OGB-H5.2</b> 5015000 /3.E2		Reflektorgehäuse mit Lampe Garraumleucht			
32	<b>+OGB-H5.2</b> 5015002 /3.E2		Glas für Garraumleuchte P3			
33	<b>+OGB-H5.2</b> 5015003 /3.E2		Rahmen für Garraumleuchte P3			
34	<b>+OGB-H5.2</b> 6015020 /3.E2		Reflektorgehäuse mit Lampe Garraumleucht			
35	<b>+OGB-M1</b> 5018021 /2.E4		Drehstrommotor 4 pol. mit Sensor P3	AC motor 4 pol. P3	moteur AC 4 pol. P3	moteur AC 4 pol. P3
36	<b>+OGB-M2</b> 5018021 /2.E6		Drehstrommotor 4 pol. mit Sensor P3	AC motor 4 pol. P3	moteur AC 4 pol. P3	moteur AC 4 pol. P3
37	<b>+OGB-M3.1</b> 5008083 /3.D1		Zusatzlüfter Sunon KDE 1212 PMB1-6A OS	aux. fan KDE 1212 PMB1-6A OS	ventilateur d'aération	ventilateur d'aération
38	<b>+OGB-M3.2</b> 5008083 /3.D1		Zusatzlüfter Sunon KDE 1212 PMB1-6A OS	aux. fan KDE 1212 PMB1-6A OS	ventilateur d'aération	ventilateur d'aération
39	<b>+OGB-M4</b> 5008079 /3.E5		Entleerungspumpe mit Synchronmotor	emptiing pump with synchronous motor	pompe d'evacuation avec moteur synchrone	pompe d'evacuation avec moteur synchrone
40	<b>+MP-MP</b> 5115924 /1.D2		Montagepl GAS single 20.10			

Bemerkungen :

				Datum	26.07.2004			Listen Ersatzteilliste 2		5315641			
				Bearbeiter	Böttinger					Blatt 2 8 Bl.			
				Geprüft									
R. Änderung	Datum	Name	Norm	Ursprung	Ersatz für	Ersatz durch							

Erstellt mit ELCAD/AUCOPLAN (R) 7.2.0

# Ersatzteilliste/spare parts list/Ersatzteilliste F/Ersatzteilliste S

Nr.	Betriebsmittel/operating material/Betriebsmittel F/Betriebsmittel S Artikelnummer/part number/Artikelnummer F/Artikelnummer S Darstellung/presentation/Darstellung F/Darstellung S	Bezeichnung	description	Bezeichnung F	Bezeichnung S
41	<b>+MP-MP</b> 7001066 /1.D2	Kantenschutz mit Metalleinlage			
42	<b>+MP-MP</b> 7002049 /1.D2	Spiralband temperaturbeständig von			
43	<b>+MP-MP</b> 7002046 /1.D2	Isolierschlauch 11,13x0.6 P2 P3			
44	<b>+MP-MP</b> 4007085 /1.D2	Kabelbinder 100mm lang			
45	<b>+MP-MP</b> 4007086 /1.D2	Kabelbinder 140mm lang			
46	<b>+MP-MP</b> 4007064 /1.D2	Flachstecker 1 x 2.5qmm (Einzel)			
47	<b>+MP-MP</b> 4007094 /1.D2	Isolierhülse f. Flachstecker 6,3mm			
48	<b>+MP-MP</b> 4007069 /1.D2	Flachstecker 0,8 -2,1qmm mit Abzweig Cu			
49	<b>+MP-MP</b> 4007093 /1.D2	Isolationstülle 6,3mm			
50	<b>+MP-MP</b> 4007071 /1.D2	Flachstecker f.Erdungskontakt			
51	<b>+MP-MP</b> 4007000 /1.D2	Stoßverbinder 0.5-1.0 qmm			
52	<b>+MP-MP</b> 4007097 /1.D2	Klebeetiketten gelb für Elektromontage			
53	<b>+MP-MP</b> 4001075 /1.D2	Entstörfilter-Magnetventil 240V	Interference filter f.solenoid valve	filtre antiparasite electrovanne	filtre antiparasite electrovanne
54	<b>+MP-MP</b> 4008030 /1.D2	Litze schwarz 2,5qmm			
55	<b>+MP-MP</b> 4008031 /1.D2	Litze blau 2,5qmm			
56	<b>+MP-MP</b> 4008025 /1.D2	Litze schwarz 1,5qmm			
57	<b>+MP-MP</b> 4008026 /1.D2	Litze blau 1,5qmm			
58	<b>+MP-MP</b> 4008027 /1.D2	Litze 1,5qmm grün/gelb			
59	<b>+MP-MP</b> 4008032 /1.D2	Litze grün/gelb 2,5 qmm			
60	<b>+MP-MP</b> 4008022 /1.D2	Litze grün/gelb 1qmm			

Bemerkungen :

Schutzvermerk nach DIN 34 beachten !

Erstellt mit ELCAD/AUCOPLAN (R) 7.2.0

			Datum	26.07.2004			Listen Ersatzteilliste 3	5315641	
			Bearbeiter	Böttinger					
			Geprüft						
R. Änderung	Datum	Name	Norm		Ursprung	Ersatz für	Ersatz durch		5315641

# Ersatzteilliste/spare parts list/Ersatzteilliste F/Ersatzteilliste S

Nr.	Betriebsmittel/operating material/Betriebsmittel F/Betriebsmittel S Artikelnummer/part number/Artikelnummer F/Artikelnummer S Darstellung/presentation/Darstellung F/Darstellung S	Bezeichnung	description	Bezeichnung F	Bezeichnung S
61	<b>+MP-MP</b> 8009043 /1.D2	Distanzbolzen M4x70 lang sechskant A2			
62	<b>+MP-MP</b> 8001024 /1.D2	Linsenschraube M4x10 A2			
63	<b>+MP-MP</b> 8005021 /1.D2	Scheibe 4,3 A2			
64	<b>+MP-MP</b> 8004030 /1.D2	Sechskantmutter M5 A2			
65	<b>+MP-MP</b> 8005030 /1.D2	Scheibe 5,3 A2			
66	<b>+MP-MP</b> 7002051 /1.D2	Schrumpfschlauch o4			
67	<b>+MP-MP</b> 4014000 /1.D2	Endhalter für Tragschiene			
68	<b>+MP-MP</b> 4014031 /1.D2	Deckel 2,5			
69	<b>+MP-MP</b> 4014008 /1.D2	Deckel 2,5 QUATTRO			
70	<b>+MP-MP</b> 4014020 /1.D2	Deckel 4			
71	<b>+MP-MP</b> 4014011 /1.D2	Deckel 4 QUATTRO			
72	<b>+MP-MP</b> 4014034 /1.D2	Einsteckstreifen (25x6)	sticker (25x6)	vignette (25x6)	vignette (25x6)
73	<b>+MP-MP</b> 4014002 /1.D2	Steckbrücke 2 pol. Klemmenbreite 5,2			
74	<b>+MP-MP</b> 4014001 /1.D2	Steckbrücke 2 pol. Klemmenbreite 6,2			
75	<b>+MP-MP</b> 4015001 /1.D2	Litze rot 0,75qmm			
76	<b>+MP-MP</b> 4015000 /1.D2	Litze blau 0,75qmm			
77	<b>+MP-MP</b> 4014035 /1.D2	Klemmleistenmarker			
78	<b>+MP-MP</b> 4015012 /1.D2	Motoranschlussleitung 4G1 geschirmt P3			
79	<b>+OGB-N20</b> 6016022 /5.D3	Feuerungsautomat 230V Glühzündung P3			
80	<b>+OGB-N21</b> 6016022 /6.D3	Feuerungsautomat 230V Glühzündung P3			

Bemerkungen :

Schutzvermerk nach DIN 34 beachten !

Erstellt mit ELCAD/AUCOPLAN (R) 7.2.0

			Datum	26.07.2004			Listen				
			Bearbeiter	Böttinger			4	5315641			
			Geprüft					Blatt 4			
R. Änderung	Datum	Name	Norm		Ursprung	Ersatz für	Ersatz durch	5315641			8 Bl.

# Ersatzteilliste/spare parts list/Ersatzteilliste F/Ersatzteilliste S

Schutzvermerk nach DIN 34 beachten !

Nr.	Betriebsmittel/operating material/Betriebsmittel F/Betriebsmittel S Artikelnummer/part number/Artikelnummer F/Artikelnummer S Darstellung/presentation/Darstellung F/Darstellung S	Bezeichnung	description	Bezeichnung F	Bezeichnung S
81	<b>+OGB-N22</b> 6016022 /7.D3	Feuerungsautomat 230V Glühzündung P3			
82	<b>+OGB-R20</b> 4018000 /5.E4				
83	<b>+OGB-R21</b> 4018000 /6.E3				
84	<b>+OGB-R22</b> 4018000 /7.E3				
85	<b>+OGB-S2</b> 5009055 /3.A5	Druckschalter für automatische Garraumre	Manometric switch	Interrupteur manométrique	Interrupteur manométrique
86	<b>+OGB-S7</b> 5003075 /3.A6	Türkontaktschalter berührungslos	door magnet switch	interrupteur magnétique de porte	interrupteur magnétique de porte
87	<b>+MP-T2</b> 5014002 /5.C2	Steuertransformator P3	transformer P3		
88	<b>+MP-U10.1</b> 5014000 /2.D5	Frequenzumrichter SAWI P3	frequency converter SAWI P3		
89	<b>+MP-U10.2</b> 5014000 /2.D7	Frequenzumrichter SAWI P3	frequency converter SAWI P3		
90	<b>+OGB-U20</b> 5018000 /5.D6	Brennergebläse			
91	<b>+OGB-U21</b> 5018001 /6.D6	Brennergebläse			
92	<b>+OGB-U22</b> 5018000 /7.D6	Brennergebläse			
93	<b>+OGB-W1</b> 5009304 /3.D3	Verbindungskabel SM auf BM Steuerung 500	connection cable SM to BM	cable d'alimentation SM-BM	cable d'alimentation SM-BM
94	<b>+MP-X1N20</b> 5012012 /5.D3	Molex Kontakt-Buchse			
95	<b>+MP-X1N20</b> 5012011 /5.D3	Molex Steckergehäuse 12-pol.			
96	<b>+MP-X1N21</b> 5012012 /6.D3	Molex Kontakt-Buchse			
97	<b>+MP-X1N21</b> 5012011 /6.D3	Molex Steckergehäuse 12-pol.			
98	<b>+MP-X1N22</b> 5012012 /7.D3	Molex Kontakt-Buchse			
99	<b>+MP-X1N22</b> 5012011 /7.D3	Molex Steckergehäuse 12-pol.			
100	<b>+MP-X1U20</b> 5012006 /5.D6	Macromodul Stecker 3-pol.			

Bemerkungen :

Erstellt mit ELCAD/AUCOPLAN (R) 7.2.0

R. Änderung	Datum	Name	Norm	Ursprung	Ersatz für	Ersatz durch							
							Listen Ersatzteilliste 5			5315641			Blatt 5 8 Bl.

# Ersatzteilliste/spare parts list/Ersatzteilliste F/Ersatzteilliste S

Schutzvermerk nach DIN 34 beachten !

Nr.	Betriebsmittel/operating material/Betriebsmittel F/Betriebsmittel S Artikelnummer/part number/Artikelnummer F/Artikelnummer S Darstellung/presentation/Darstellung F/Darstellung S	Bezeichnung	description	Bezeichnung F	Bezeichnung S
101	<b>+MP-X1U21</b> 5012008 /6.D6	MateNLok Steckgehäuse einreihig 3-pol.			
102	<b>+MP-X1U21</b> 5012007 /6.D6	MateNLok-Kontakt, Buchse			
103	<b>+MP-X1U22</b> 5012006 /7.D6	Macromodul Stecker 3-pol.			
104	<b>+MP-X2U20</b> 5012009 /5.D6	Mini-Fit Jr. Kontakt-Buchse			
105	<b>+MP-X2U20</b> 5012010 /5.D6	Mini-Fit Jr. Stecker 5-pol.			
106	<b>+MP-X2U21</b> 5012009 /6.D6	Mini-Fit Jr. Kontakt-Buchse			
107	<b>+MP-X2U21</b> 5012010 /6.D6	Mini-Fit Jr. Stecker 5-pol.			
108	<b>+MP-X2U22</b> 5012009 /7.D6	Mini-Fit Jr. Kontakt-Buchse			
109	<b>+MP-X2U22</b> 5012010 /7.D6	Mini-Fit Jr. Stecker 5-pol.			
110	<b>+MP-X10</b> 5012003 /3.C5	Stecker direkt 12pol. RM 3,5 mm P3	terminal block 12pol. RM 3,5 mm P3	connecteur 12pol. RM 3,5 mm P3	connecteur 12pol. RM 3,5 mm P3
111	<b>+MP-X10U10.1</b> 5012013 /2.D5	Stecker direkt 6pol. RM 7,5 mm P3	terminal block 6pol. RM 7,5 mm P3	connecteur 6pol. RM 7,5 mm P3	connecteur 6pol. RM 7,5 mm P3
112	<b>+MP-X10U10.2</b> 5012013 /2.D7	Stecker direkt 6pol. RM 7,5 mm P3	terminal block 6pol. RM 7,5 mm P3	connecteur 6pol. RM 7,5 mm P3	connecteur 6pol. RM 7,5 mm P3
113	<b>+MP-X11</b> 5012002 /3.C6	Stecker direkt 8pol. RM 5 mm P3	terminal block 8pol. RM 5 mm P3	connecteur 8pol. RM 5 mm P3	connecteur 8pol. RM 5 mm P3
114	<b>+MP-X12</b> 5012001 /3.C7	Stecker direkt 7pol. RM 5 mm P3	terminal block 7pol. RM 5 mm P3	connecteur 7pol. RM 5 mm P3	connecteur 7pol. RM 5 mm P3
115	<b>+MP-X12U10.1</b> 5012014 /2.C5	Stecker direkt 4pol. RM 3,5 mm P3	terminal block 4pol. RM 3,5 mm P3	connecteur 4pol. RM 3,5 mm P3	connecteur 4pol. RM 3,5 mm P3
116	<b>+MP-X12U10.2</b> 5012014 /2.C7	Stecker direkt 4pol. RM 3,5 mm P3	terminal block 4pol. RM 3,5 mm P3	connecteur 4pol. RM 3,5 mm P3	connecteur 4pol. RM 3,5 mm P3
117	<b>+MP-X13</b> 5002094 /3.B7	Stecker X2 OSC, OSG, OSP P2	terminal block X2 OSC, OSG, OSP P2	connecteur X2 OSC, OSG, OSP P2	connecteur X2 OSC, OSG, OSP P2
118	<b>+MP-X13.1</b> 4014071 /2.E4	ST-Combi-Kupplung 9pol. P3			
119	<b>+MP-X13.1</b> 4014040 /2.E4	Zackband flach unbedruckt	sticker flat not printed (5,2)	vignette plaine pas imprimée (5,2)	vignette plaine pas imprimée (5,2)
120	<b>+OGB-X13.2</b> 4014072 /2.E4	ST-Combi-Stecker 9pol. P3			

Bemerkungen :

Erstellt mit ELCAD/AUCOPLAN (R) 7.2.0

			Datum	26.07.2004			Listen Ersatzteilliste 6	5315641	
			Bearbeiter	Böttlinger					
			Geprüft						
R. Änderung	Datum	Name	Norm		Ursprung	Ersatz für	Ersatz durch		5315641
								Blatt 6	8 Bl.

# Ersatzteilliste/spare parts list/Ersatzteilliste F/Ersatzteilliste S

Nr.	Betriebsmittel/operating material/Betriebsmittel F/Betriebsmittel S Artikelnummer/part number/Artikelnummer F/Artikelnummer S Darstellung/presentation/Darstellung F/Darstellung S	Bezeichnung	description	Bezeichnung F	Bezeichnung S
121	<b>+MP-X13.3</b> 4014071 /2.E6	ST-Combi-Kupplung 9pol. P3			
122	<b>+MP-X13.3</b> 4014040 /2.E6	Zackband flach unbedruckt	sticker flat not printed (5,2)	vignette plaine pas imprimée (5,2)	vignette plaine pas imprimée (5,2)
123	<b>+OGB-X13.4</b> 4014072 /2.E6	ST-Combi-Stecker 9pol. P3			
124	<b>+MP-X13.5</b> 4014069 /2.B6	Combicon Steckerteil 3pol. P3			
125	<b>+OGB-X13.6</b> 4014070 /2.B6	Combicon Steckerteil invertiert 3pol. P3			
126	<b>+MP-X13.7</b> 4014069 /2.B8	Combicon Steckerteil 3pol. P3			
127	<b>+OGB-X13.8</b> 4014070 /2.B8	Combicon Steckerteil invertiert 3pol. P3			
128	<b>+MP-X15</b> 5012003 /3.B5	Stecker direkt 12pol. RM 3,5 mm P3	terminal block 12pol. RM 3,5 mm P3	connecteur 12pol. RM 3,5 mm P3	connecteur 12pol. RM 3,5 mm P3
129	<b>+OGB-X16</b> 5012003 /3.B3	Stecker direkt 12pol. RM 3,5 mm P3	terminal block 12pol. RM 3,5 mm P3	connecteur 12pol. RM 3,5 mm P3	connecteur 12pol. RM 3,5 mm P3
130	<b>+OGB-X17</b> 5012004 /3.B2	Stecker direkt 10pol. RM 3,5 mm P3	terminal block 10pol. RM 3,5 mm P3	connecteur 10pol. RM 3,5 mm P3	connecteur 10pol. RM 3,5 mm P3
131	<b>+MP-X20</b> 5002094 /4.D4	Stecker X2 OSC, OSG, OSP P2	terminal block X2 OSC, OSG, OSP P2	connecteur X2 OSC, OSG, OSP P2	connecteur X2 OSC, OSG, OSP P2
132	<b>+MP-X22</b> 5002090 /4.C7	Stecker X1 OSC, OSG, OSP P2	terminal block X1 OSC, OSG, OSP P2	connecteur X1 OSC, OSG, OSP P2	connecteur X1 OSC, OSG, OSP P2
133	<b>+MP-X24</b> 5012003 /4.B4	Stecker direkt 12pol. RM 3,5 mm P3	terminal block 12pol. RM 3,5 mm P3	connecteur 12pol. RM 3,5 mm P3	connecteur 12pol. RM 3,5 mm P3
134	<b>+MP-X25</b> 5012003 /4.B3	Stecker direkt 12pol. RM 3,5 mm P3	terminal block 12pol. RM 3,5 mm P3	connecteur 12pol. RM 3,5 mm P3	connecteur 12pol. RM 3,5 mm P3
135	<b>+MP-X26</b> 5012005 /4.B2	Stecker direkt 8pol. RM 3,5 mm P3	terminal block 8pol. RM 3,5 mm P3	connecteur 8pol. RM 3,5 mm P3	connecteur 8pol. RM 3,5 mm P3
136	<b>+MP-X28</b> 5012015 /4.D3	Stecker direkt 9pol. RM 3,5 mm P3	terminal block 9pol. RM 3,5 mm P3	connecteur 9pol. RM 3,5 mm P3	connecteur 9pol. RM 3,5 mm P3
137	<b>+OGB-Y1</b> 5001059 /3.E3	Einfachmagnetventil 220-240V 180° ODgas	solenoid valve	electrovanne simple	electrovanne simple
138	<b>+OGB-Y10</b> 5011000 /3.E4	Entstörfilter-Magnetventil 240V			
139	<b>+OGB-Y10</b> 4001075 /3.E4	Entstörfilter-Magnetventil 240V	Interference filter f.solenoid valve	filtre antiparasite electrovanne	filtre antiparasite electrovanne
140	<b>+OGB-Y20</b> 5008011 /3.E7	Pumpe für Garraumreinigung Standgeräte	Pump for inner oven cleaning floor units	Pompe pour nettoyage de l'enceinte	Pompe pour nettoyage de l'enceinte

Bemerkungen :

Schutzvermerk nach DIN 34 beachten !

Erstellt mit ELCAD/AUCOPLAN (R) 7.2.0

			Datum	26.07.2004			Listen Ersatzteilliste 7	5315641	
			Bearbeiter	Böttlinger					
			Geprüft						
R. Änderung	Datum	Name	Norm		Ursprung	Ersatz für	Ersatz durch	5315641	Blatt 7 8 Bl.

# Ersatzteilliste/spare parts list/Ersatzteilliste F/Ersatzteilliste S

Nr.	Betriebsmittel/operating material/Betriebsmittel F/Betriebsmittel S Artikelnummer/part number/Artikelnummer F/Artikelnummer S Darstellung/presentation/Darstellung F/Darstellung S	Bezeichnung	description	Bezeichnung F	Bezeichnung S
141	<b>+OGB-Y22</b> 5008011 /3.E7	Pumpe für Garraumreinigung Standgeräte	Pump for inner oven cleaning floor units	Pompe pour nettoyage de l'enceinte	Pompe pour nettoyage de l'enceinte
142	<b>+OGB-Y23</b> 5008011 /3.E8	Pumpe für Garraumreinigung Standgeräte	Pump for inner oven cleaning floor units	Pompe pour nettoyage de l'enceinte	Pompe pour nettoyage de l'enceinte
143	<b>+MP-Z1</b> 5014003 /2.B1	NetzeingangsfILTER 16A	filter transformer 16A		

Schutzvermerk nach DIN 34 beachten !

Bemerkungen :

Erstellt mit ELCAD/AUCOPLAN (R) 7.2.0

			Datum	26.07.2004			Listen Ersatzteilliste 8	5315641	
			Bearbeiter	Böttinger					
			Geprüft						
R. Änderung	Datum	Name	Norm		Ursprung	Ersatz für	Ersatz durch		5315641
									Blatt 8 8 Bl.