

Schutzvermerk nach DIN 34 beachten !



Talstr. 35
 82436 Eglfing
 Tel. +49 8847 67-0
 Fax +49 8847 67-191
 www.convotherm.com

Elektro-Dokumentation
 electrical-documentation

| | |
|-----------------------------------|---------------------|
| Stromlaufplan wiring diagram | : 5315635 |
| Montageplatte electric box | : 5115815 |
| Gerätetyp type | : OGB 10.20/12.20 |
| Spannung voltage | : 1/N/PE ~ 220-240V |
| Frequenz frequency | : 50/60Hz |
| Nennleistung power consumption | : 1,8kW |
| Nennstrom current | : 6,2A |

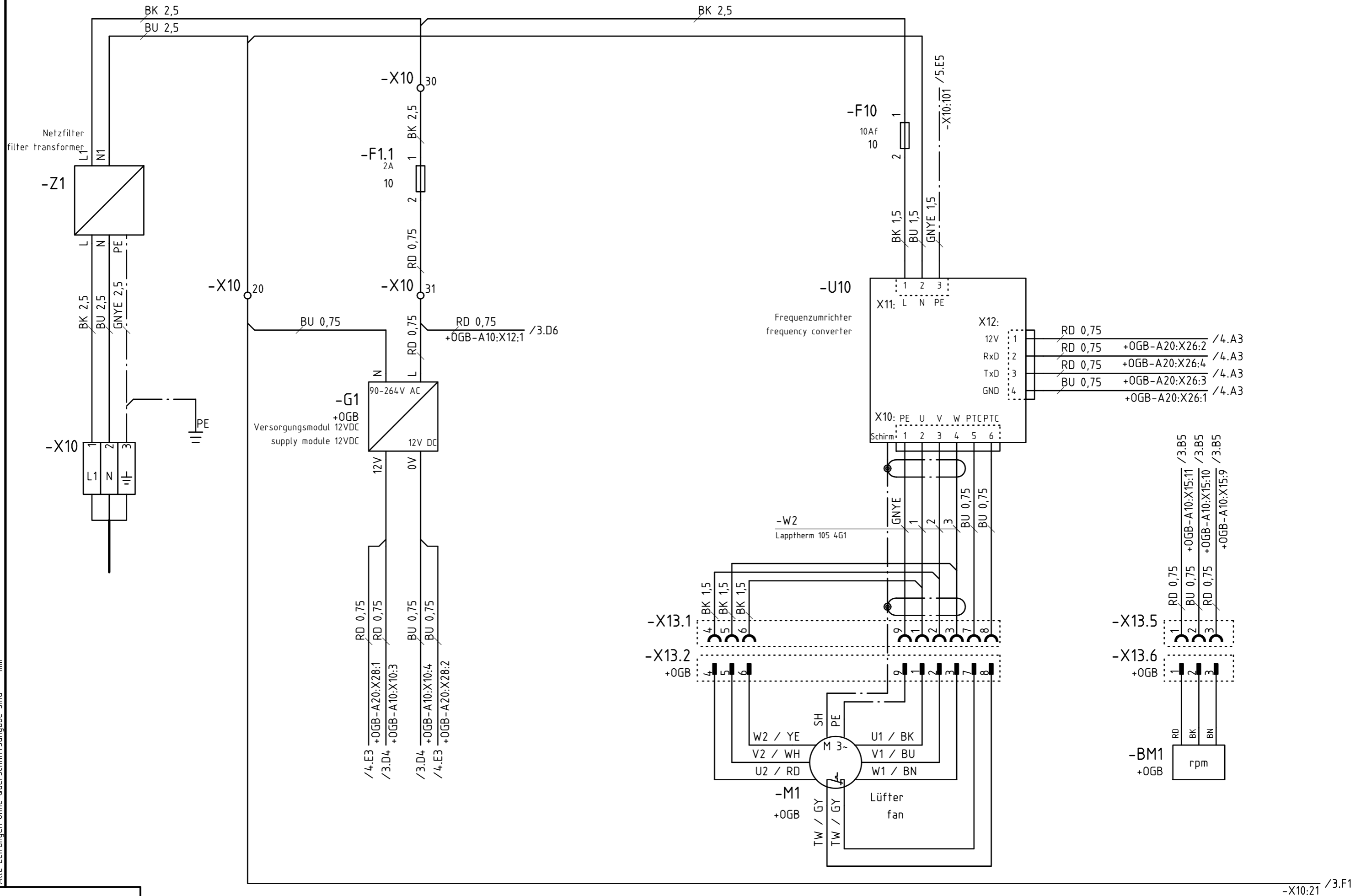
Absicherung bauseits!
 Örtliche EVU-Vorschriften beachten!
 Please look at local supply regulations!
 fuses on site!

Erstellt mit ELCAD/AUCOPLAN (R) 7.2.0

| | | | | | | | | | | |
|-------------|-------|------------|------------|----------|------------|--------------|---------------------|---------|--|------------------|
| | | Datum | 09.06.2004 | | | | Stromlaufpläne | 5315635 | | |
| | | Bearbeiter | Böttlinger | | | | 1 | | | |
| | | Geprüft | | | | | | | | |
| R. Änderung | Datum | Name | Norm | Ursprung | Ersatz für | Ersatz durch | Deckblatt / overlay | 5315635 | | Blatt 1 6 Bl. |

Schutzvermerk nach DIN 34 beachten !

Alle Leitungen ohne Querschnittsangaben sind mm²



| | | | | | | | | | | | |
|-------------|--|-------|------|------|----------|------------|--------------|------------------------------|---------|-----|---------|
| R. Änderung | | Datum | Name | Norm | Ursprung | Ersatz für | Ersatz durch | Heizungen / heating elements | 5315635 | +MP | Blatt 2 |
| 1 | | | | | | | | | | | 6 Bl. |



Stromlaufpläne
2
Heizungen / heating elements

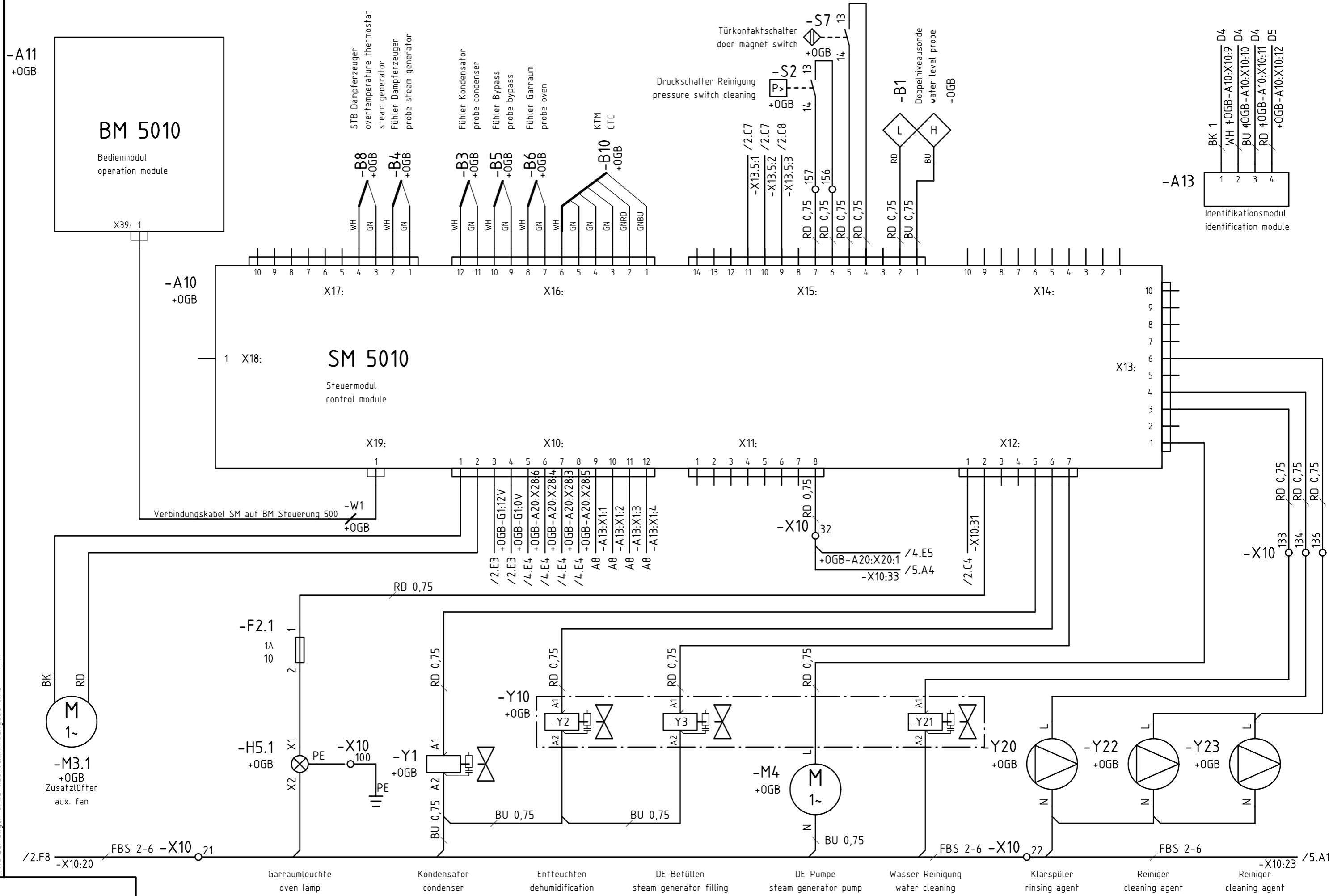
5315635

5315635

Blatt 2
6 Bl.

Schutzvermerk nach DIN 34 beachten !

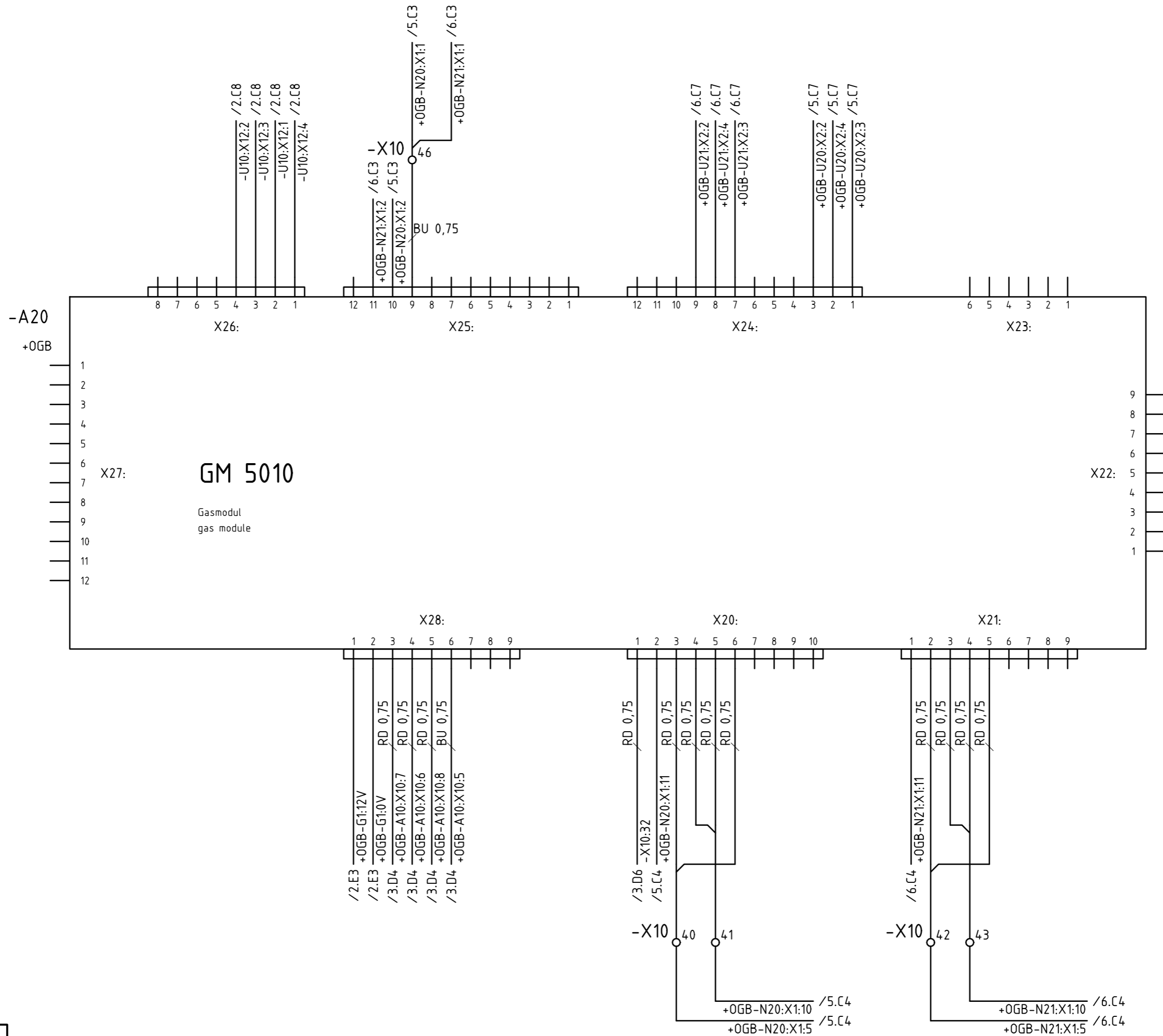
Alle Leitungen ohne Querschnittsangaben sind mm²



| | | | | | | | | | |
|-------------|--|------------|--|---------------------|--|---------|--|---------|--|
| Datum | | 09.06.2004 | | Stromlaufpläne | | 5315635 | | +MP | |
| Bearbeiter | | Böttlinger | | 3 | | | | | |
| Geprüft | | | | Steuerung / control | | 5315635 | | Blatt 3 | |
| R. Änderung | | Datum | | Name | | Norm | | 6 Bl. | |
| 1 | | 2 | | 3 | | 4 | | 8 | |

Schutzvermerk nach DIN 34 beachten !

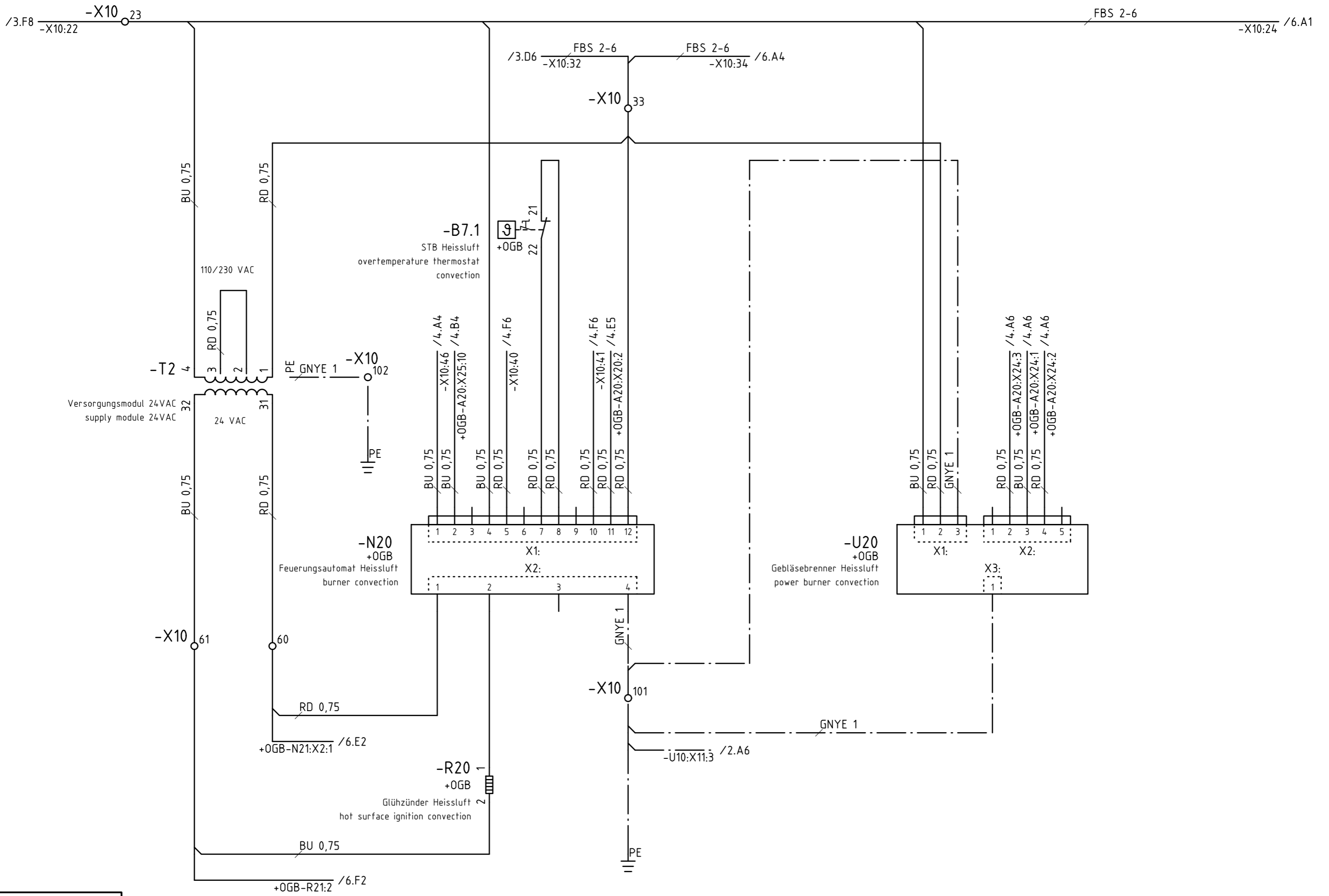
Alle Leitungen ohne Querschnittsangabe sind mm²



| | | | | | | | | | | | | | |
|-------------|-------|------------|------|---|------------|----------------|--|---------|---------|-----|---------|--|--|
| Datum | | 09.06.2004 | |  | | Stromlaufpläne | | 5315635 | | +MP | | | |
| Bearbeiter | | Böttlinger | | | | 4 | | | | | | | |
| Geprüft | | | | | | | | | | | | | |
| R. Änderung | Datum | Name | Norm | Ursprung | Ersatz für | Ersatz durch | | | 5315635 | | Blatt 4 | | |
| 1 | | | | | | | | | | | 6 Bl. | | |

Schutzvermerk nach DIN 34 beachten !

Alle Leitungen ohne Querschnittsangabe sind mm²



| | | | | | | | | | | | | |
|-------------|--|-------|------|------|----------|------------|--------------|---------------------|--|---------|--|---------|
| R. Änderung | | Datum | Name | Norm | Ursprung | Ersatz für | Ersatz durch | Stromlaufpläne 5 | | 5315635 | | +MP |
| | | | | | | | | | | 5315635 | | Blatt 5 |
| | | | | | | | | | | | | 6 Bl. |



Stromlaufpläne
5

5315635

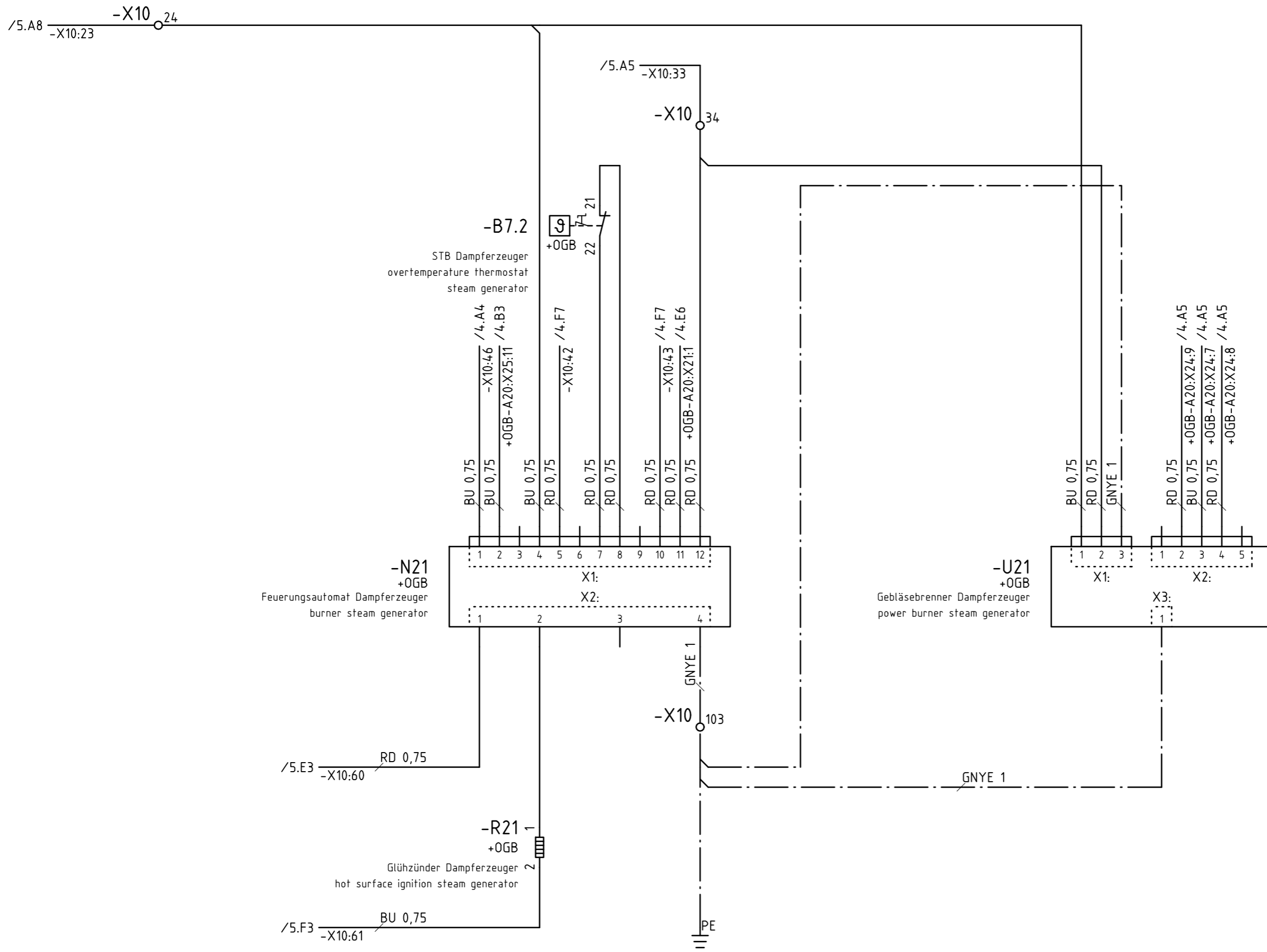
+MP

5315635

Blatt 5
6 Bl.

Schutzvermerk nach DIN 34 beachten !

Alle Leitungen ohne Querschnittsangabe sind mm²



| | | | | | | | | | | | | |
|-------------|--|-------|------|------|----------|------------|--------------|---------------------|--|---------|---------|------------------|
| R. Änderung | | Datum | Name | Norm | Ursprung | Ersatz für | Ersatz durch | Stromlaufpläne 6 | | 5315635 | | +MP |
| 1 | | | | | | | | 6 | | | | |
| | | | | | | | | | | | 5315635 | Blatt 6 6 Bl. |



