

AVRIL

09/002

CONC: NOUVELLE ELECTRONIQUE GREEN+, MINILEV+ JUNIORLEV+, BIGACONTROL+

A la suite des améliorations faites sur le software des appareils sous rubrique, nous vous informons que nous avons créé des nouvelles cartes électronique.

Ces cartes remplacent l'électronique (mod. Syen) installée sur les tableaux de commande Green+, Minilev+, Juniorlev+ et Bigacontrol+.

La configuration des nouvelles carte n'est pas compatible avec les cartes précédentes qui ne sont plus disponibles comme pièces détachées.

Nous vous invitons à faire attention au tableau ci-dessous où vous nous avons indiqué les codes hors de production et les références actuelles:

VECCHIO CODICE non + fornibile	NUOVO CODICE	DESCRIZIONE
Green+ Minilev+ Jlev+ Biga+	Green+ Minilev+ Jlev+ Biga+	
33580117/0	33580261/0	Scheda display
33580233/0	33580262/0	Scheda Potenza
33580226/0 33580234/0	33580249/0	Batteria al Lithium a pastiglia (sostituisce l'ex eprom)
33580212/0	33580248/0	Cavetto di collegamento RJ45 L=30mm (sostituisce flat di collegamento)
NON ESISTENTE	38780533/0	Distanziale x scheda display (14pz.)

INSTRUCTIONS DE MONTAGE DES NOUVELLES CARTES QUI REMPLACENT LES CARTES SYEN POUR L'ELECTRONIQUE GREEN+

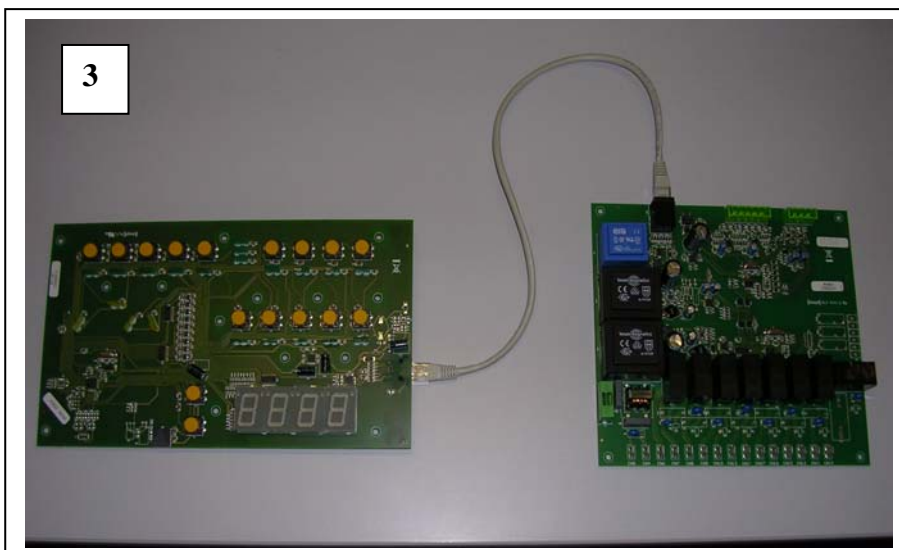
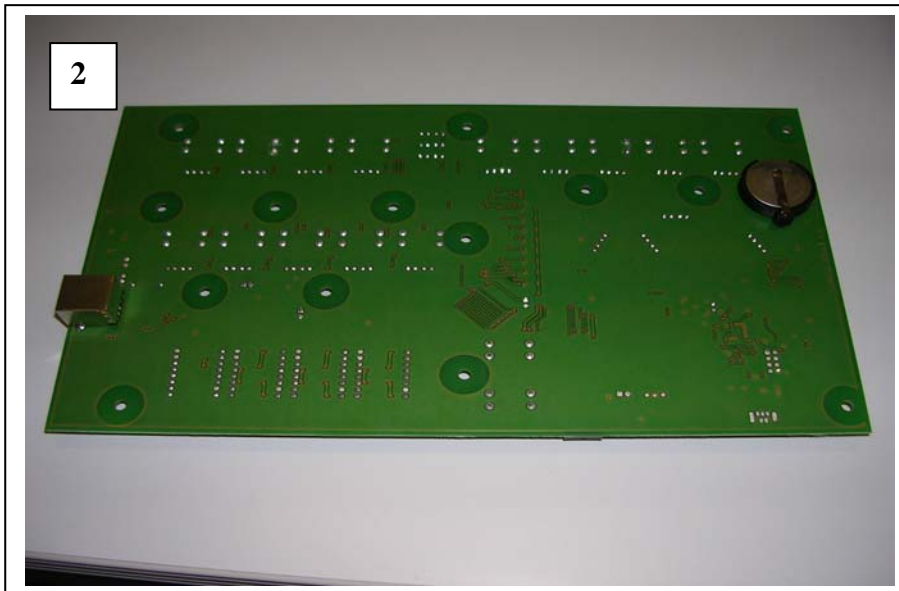
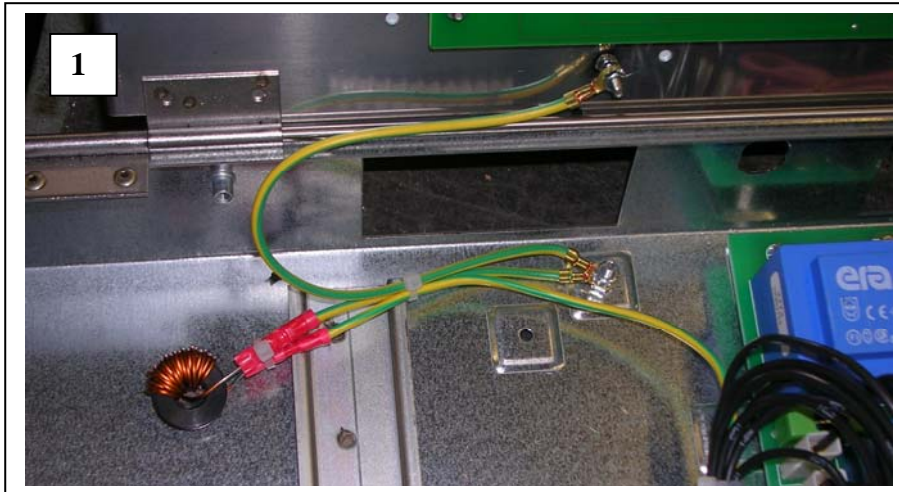
Cette modification consiste en ce qui suit:

- 1) Remplacer la carte de puissance avec la nouvelle version ayant une forme et disposition légèrement différentes mais avec les mêmes écartements de fixation et les mêmes connecteurs et câble de branchement. Refaire les branchements, de l'ancienne carte puissance à la nouvelle, en respectant le même numéros de bornes et branchements (débrancher et rebrancher un câble à la fois).
- 2) Enlever le filtre sur le câble de terre (voir photo 1)
- 3) remplacer la carte boutons/display avec la nouvelle version de la même, en faisant attention à :
 - Utiliser les rondelles et les écrous de fixation de l'ancienne carte
 - Utiliser les entretoises en caoutchouc de fixation de la vieille carte
 - Visser les écrous de fixation afin d'obtenir un FONCTIONNEMENT CORRECT DE TOUS LES BOUTONS (visser partialement en contrôlant le fonctionnement de chaque touche)
 - Bloquer les écrous , après les avoir vissés dans la juste mesure , avec du liquide "frein-filets"
- 4) Si elle n'est pas installée, placer la batterie au lithium à sa propre place, à l'arrière de la carte Display (voir photo 2)
- 5) Refaire les branchements électriques entre la carte Puissance et la carte Display (connecteurs)
- 6) Brancher le câble type UTP (L=05m) aux branchement appropriés sur la carte Puissance et sur la carte Display (voir photo 3) . Le vieux flat de branchement ne sera plus utilisé.

CastelMAC S.p.A.

Via del Lavoro 9 – Castelfranco V.to (TV) cap. 31033 – e.mail: service@castelmac.it

SERVICE BULLETIN



Tecnomac®