
**MANUEL DES PIÈCES DE RECHANGE
SPARE PART MANUAL** **AR40/AR40P
MK-1**

Valable pour la machine n°:
Valid from machine number:

35728



Varin
BE

112006 ORDER NO.: 00153 F-GB

A/S Wodschow & Co.

Industrisvinget 6. P.O.Box 110
DK-2605 Brøndby

Denmark

Phone: +45 43 44 22 88
Telefax: +45 43 43 12 80

REGLAGE DE LA VITESSE	SPEED REGULATION	3
TRANSMISSION	TRANSMISSION	4
TETE PLANETAIRE AR40	PLANETARY HEAD AR40	6
TETE PLANETAIRE AR40P	PLANETARY HEAD AR40P	8
MONTANT MACHINE	MACHINE COLUMN	10
ECRAN DE PROTECTION	SAFETY GUARD	12
ECRAN DE PROTECTION AMOVIBLE	SAFETY GUARD, REMOVABLE	14
SYSTEME MONTE ET BAISSSE	LIFTING SYSTEM	16
RACCORD ACCESSOIRE	ATTACHMENT DRIVE	18
MICRORUPTEURS	MICROSWITCHES	20
COMPOSANTS ELECTRIQUES AR40	ELECTRIC COMPONENTS AR40	22
COMPOSANTS ELECTRIQUES AR40P	ELECTRIC COMPONENTS AR40P	24
BOLS ET OUTILS DE MELANGE	BOWLS AND MIXING TOOLS	26



Tous droits réservés quant aux modifications dans la construction.

All rights reserved for changes in construction.

COMMANDE DE PIÈCES DÉTACHÉES :

ORDERING OF SPARE PARTS:

La vente de pièces détachées pour nos mélangeurs est traitée par notre **service de pièces détachées**. Lors de la commande de pièces détachées, les informations suivantes doivent être fournies :

Sale of spare parts for our mixers is attended by our **spare part department**. When ordering spare parts, the following information must be given:

1. **Type de machine.**
2. **Numéro de la machine.**
3. **Numéro d'article de la pièce détachée en question (n° commande).**
4. **Méthode de transport.**

1. **Type of machine.**
2. **Number of the machine.**
3. **Article number of the spare part in question. (Order no.)**
4. **Method of conveyance.**

Si l'un des éléments d'information ci-dessus manque, veuillez contacter notre **service de pièces détachées** avant de passer commande, car nous pourrions vous aider à trouver le numéro d'article correct (**n° commande**) de la pièce détachée en question.

If one of the above pieces of information is missing, please contact our **spare part department** before placing the order, as then we can assist you in finding the correct article number (**order no.**) of the spare part in question.

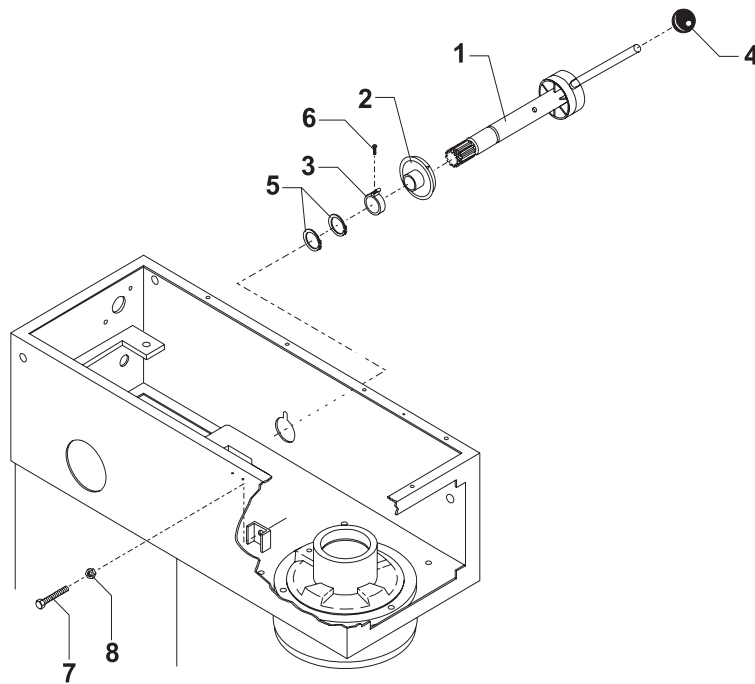
Quelques pièces détachées ne sont pas vendues séparément, et dans ces cas il est fait référence au numéro de position dans le numéro d'ensemble à utiliser pour passer la commande. Les numéros d'ensemble sont indiqués sur les pages appropriées.

A few spare parts are not sold alone, in such cases reference is made at the position number to the assembly number to be used for ordering. The assembly numbers are shown on the relevant pages.

Le retour des pièces détachées n'est autorisé que lorsque cela est convenu avec **A/S WODSCHOW & CO.**

Returning of spare parts is only allowed when agreed with **A/S WODSCHOW & CO.**

Fig no.	Order no.	Description	Description
1.	vendu sous AR31-47Z sold as AR31-47Z
2.	AR30-47.10 disque avec flèche disc with arrow
3.	AR30-47.11 collier clamp
4.	STA3306 bouton ø40 noir knob ø40 black
5.	STA3414 circlip 30U circlip 30U
6.	STA5247 vis 8x13 screw 8x13
7.	STA5439 vis M8x60 screw M8x60
8.	STA5810 écrou M8 nut M8



AR31-47Zlevier sélecteur de vitesse, ens. speed selector lever, assy.

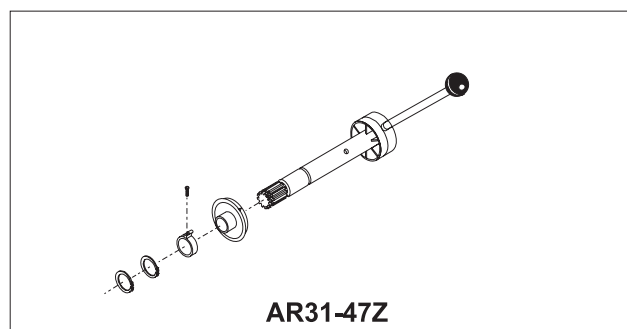
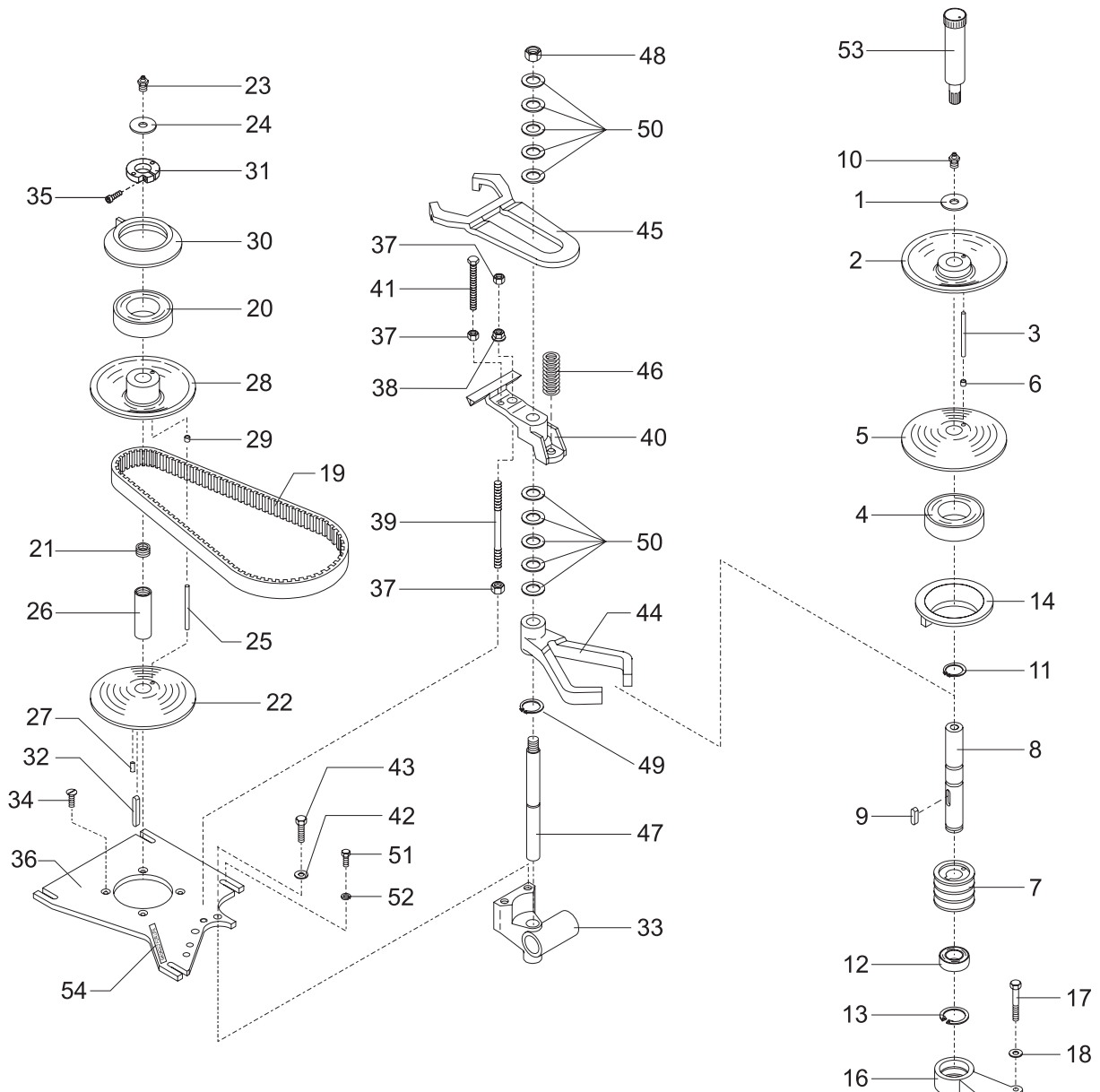


Fig no.	Order no.	Description	Description
1.	STA6018	rondelle 40x13x3	washer 40x13x3
2.		vendu sous R15-13.1	sold as R15-13.1
3.	R30-285	goupille	pin
4.	R15-103	roulement à bille f/15 6010 2RS1	ball bearing f/15 6010 2RS1
5.		vendu sous R15-15Z	sold as R15-15Z
6.	STA2505	coussinet MB0610DU	bearing bush MB0610DU
7.	R27-128	poulie courroie en V standard	standard v-belt pulley
8.		vendu sous R15-41Z	sold as R15-41Z
9.	STA2024	clé de serrage A 6x6x28	Tight fitting key A 6x6x28
10.	STA3220	manchon graissage	grease nipple
11.	STA3410	circlip 25U	circlip 25U
12.	6205 2RS	roulement à bille 6205 2RS.1-C3	Ball bearing 6205 2RS.1-C3
13.	STA3514	circlip 52l	circlip 52l
14.	R15-17.1	bague variateur de vitesse	varispeed collar
15.	R15-143	tube écarteur	distance tube
16.	R30-6	bras pour roulement	arm for bearing
17.	STA5348	vis M10x55	screw M10x55
18.	STA6010	rondelle 10.5x20x2.0	washer 10.5x20x2.0
19.	R27-91	courroie en V spéciale	special v-belt
20.	R15-103	roulement à bille f/15 6010 2RS1	ball bearing f/15 6010 2RS1
21.	R15-156	raccord fileté	thread nipple
22.	STA3220	manchon graissage	grease nipple
23.	STA6018	rondelle 37x13x3	washer 37x13x3
24.		vendu sous R15-13.1Z	sold as R15-13.1Z
25.	R30-285	goupille	pin
26.		vendu sous R15-59Z	sold as R15-59Z
27.	STA5602	vis M5x10	screw M5x10
28.		vendu sous R15-15Z	sold as R15-15Z
29.	STA2505	coussinet MB0610DU	bearing bush MB0610DU
30.	R15-17.1	bague variateur de vitesse	varispeed collar
31.		vendu sous R27-227Z	sold as R27-227Z
32.	STA2011	clé A5x5x57	key A5x5x57
33.	STA5018	vis M8x20	screw M8x20
34.	STA5612	vis M5x20	screw M5x20
35.	R60-61.1	base pour moteur	base for motor
36.		vendu sous R15-18Z	sold as R15-18Z
37.	STA5810	écrou M8	nut M8
38.	STA5895	écrou à fente M8 DIN6923 FZB	Flanged nut M8 DIN6923 FZB
39.	AR31-305	boulon verrou	Pin bolt
40.	R20-26.1	patte de support pour serrage de la courroie	Support bracket for belt tightener
41.	STA5444	vis M8x80 DIN933 8.8 FBZ	Screw M8x80 DIN933 8.8 FBZ
42.	STA6010	rondelle 10.5x20x2.0	washer 10.5x20x2.0
43.	STA5345	vis M10x30	screw M10x30
44.	R27-16	fourche basse	lower fork
45.	R20-19	fourche pour le serrage de la courroie en V	fork for belt tightener
46.	R20-275	ressort pour le serrage de la courroie en V	spring f/tightening the v-belt
46A.	W40P-275	ressort pour le serrage de la courroie en V	spring f/tightening the v-belt
47.		vendu sous R15-46Z	sold as R15-46Z
48.	STA5815	écrou M16	nut M16
49.	STA3407	circlip 19U	circlip 19U
50.	STA6040	rondelle	washer
51.	STA5433	vis M8x25	screw M8x25
52.	STA6026	rondelle 20x10x2,5	washer 20x10x2,5
53.	R15-142	pistolet de graissage	grease gun
54.	R20-249	étiquette, "graissé à vie"	label, "greased for life"



- R27-6M bras pour ens. support arm for bearing assy.
- R15-59Z ens. poulie moteur motor pulley set
- R15-13.1Z ens. poulie pulley assy.
- R15-13.1 ens. poulie pulley assy.
- R15-15Z poulie amovible, ens. pulley movable, assy.
- R27-227Z collier de serrage compl. clamping ring compl.
- R15-18Z ens. patte de support bearing bracket assy.
- R15-59Z ens. axe poulie moteur motor pulley shaft assy.
- R15-46Z ens. crémaillère toothed rack assy.
- R15-41Z axe de roulement Bearing shaft

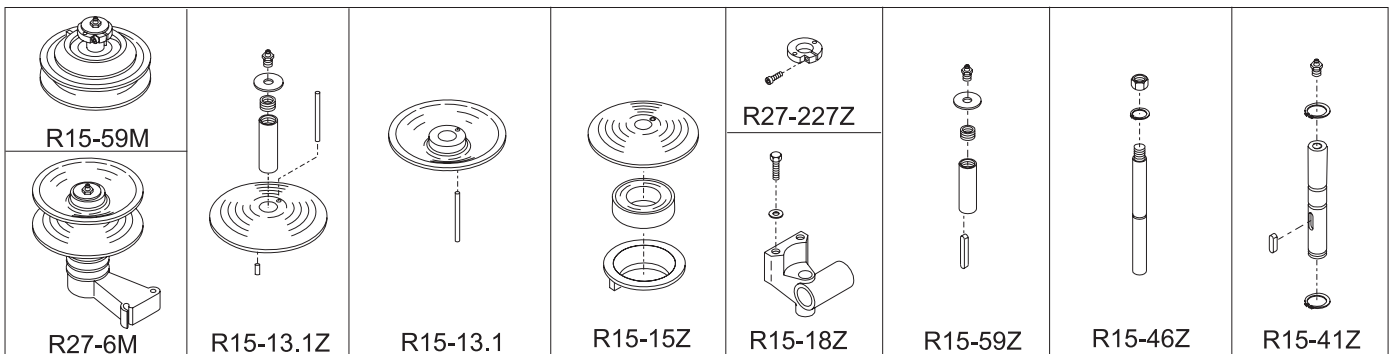


Fig no.	Order no.	Description	Description
1.	vendu sous R40-101Z	sold as R40-101Z
2.	R40-1couronne roue engrenage	gear wheel rim
3.	vendu sous R40-2Z	sold as R40-2Z
4.	vendu sous R40-3Z	sold as R40-3Z
5.	STA3526circlip 80l	circlip 80l
6.	vendu sous R40-30Z	verkauft wie R40-30Z
7.	R40-31pignon couronne	rim pinion
8.	R40-32pignon couronne, bas	rim pinion, lower
9.	vendu sous R40-33Z	sold as R40-33Z
10.	R40-34entretoise	distance piece
11.	vendu sous R40-36Z	sold as R40-36Z
12.	R40-96support aiguille HK 3516 2RS	needle bearing HK 3516 2RS
13.	R40-97roulement à bille 6208 2RS1C3	ball bearing 6208 2RS1C3
14.	R40-98roulement à bille 6208 2RS1C3	ball bearing 6208 2RS1C3
15.	R40-99roulement à bille 6208 2RS1C3	ball bearing 6208 2RS1C3
16.	R15-109ressort f/33	spring f/33
17.	R30-106bille 5/16 s.s.	ball 5/16 s.s.
18.	R40-100roulement à bille f/30m, 6008 2RS1C	ball bearing f/30m, 6008 2RS1C
19.	vendu sous R40-101Z	sold as R40-101Z
20.	R40-141tube écarteur	distance tube
21.	STA2030clé B8x7x20	key B8x7x20
22.	STA2040clé A8x7x76	key A8x7x76
23.	STA3425circlip 40UC	circlip 40UC
24.	STA3474circlip SW30	circlip SW30
25.	STA3520circlip 68l	circlip 68l
26.	STA3526circlip 80l	circlip 80l
27.	STA5044vis M4x16 fraisée DIN965A	Screw M4x16 counters. DIN965A
28.	STA5346vis M10x40	screw M10x40
29.	W40-209joint caoutchouc f/33	rubber ring f/33
30.	W40-272couvercle	headcap
30A.	W40-272.1couvercle acier inox pour râcleur	headcap ss f. scraper
31.	vendu sous R40-101Z	sold as R40-101Z
32.	AR40-162Hcapuchon plastique, blanc	plastic cap, white
33.	STA5645vis M10x90	screw M10x90
34.	STA5646vis M10x110	screw M10x110
35.	STA6043rondelle 40x50x0.5	washer 40x50x0.5
36.	STA6057rondelle de serrage 10mm	lockwasher 10mm
37.	STA6460goupille à fente ø8x24	groov pin ø8x24
38.	R40-129poulie courroie en V 50Hz	v-belt pulley 50Hz
38A.	R40-129Apoulie courroie en V 60Hz	v-belt pulley 60Hz
39.	R40-90courroie en V standard A27 50Hz	standard v-belt A27 50Hz
39A.	R40-90.1courroie en V standard A29 60Hz	standard v-belt A29 60Hz

R40-2M ens. tête planétaire **planetary head assy.**

R40-2.2M ens. tête planétaire pour râcleur **planetary head assy. f.scrapers**

R40-30Z ens. axe principal **main shaft assy.**

R40-3Z roulement principal monté **main bearing mounted**

R40-33Z axe baïonnette complet **bayonetshaft assy.**

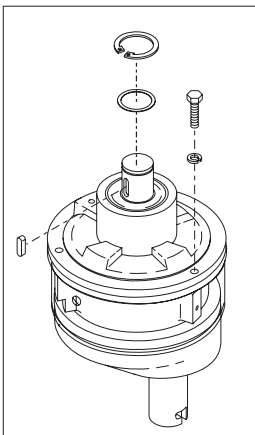
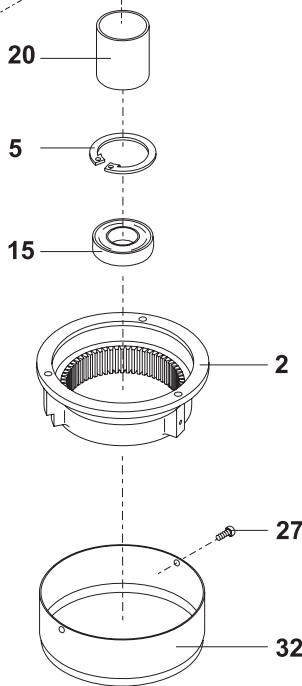
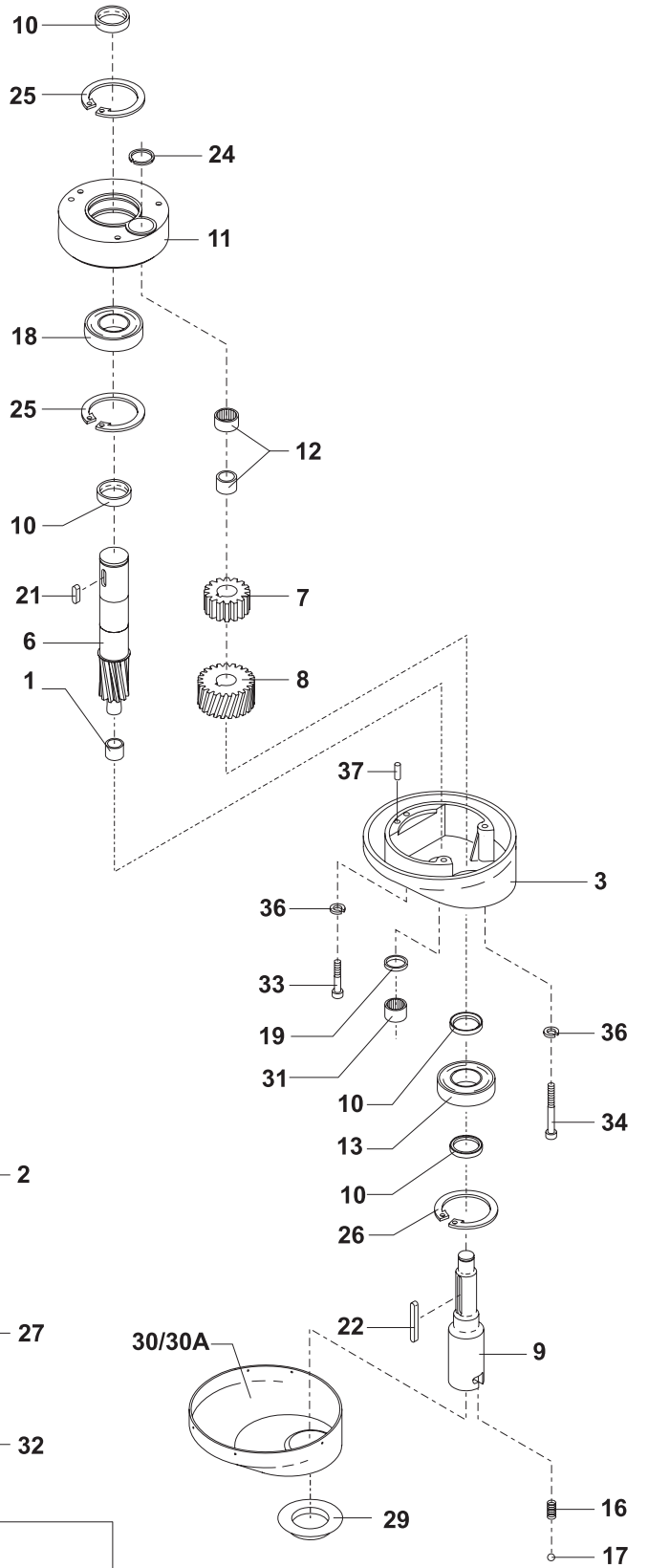
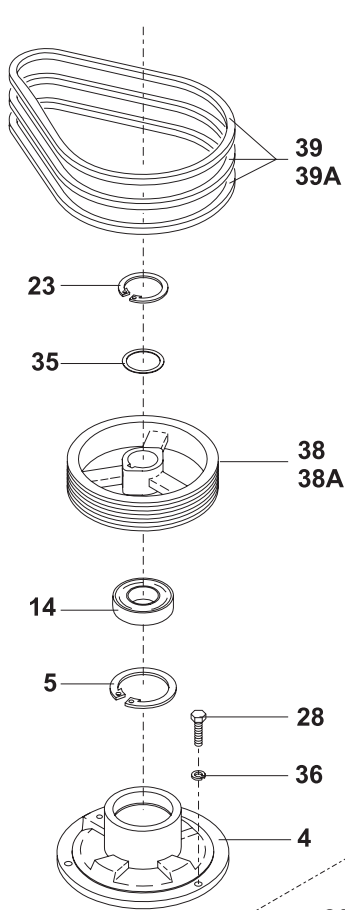
R40-2Z tête excentrique compl. **eccentric head compl.**

R40-2.1Z tête excentrique montée **eccentric head mounted**

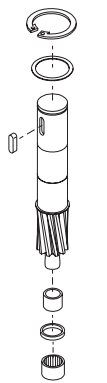
R40-2.2Z tête excentrique montée pour râcleur **eccentric head mont. f.scrapers**

R40-36Z disque excentrique monté **eccentric disc mounted**

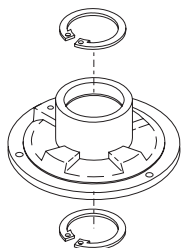
R40-101Z support aiguille compl. BK3016 **needle bearing compl. BK3016**



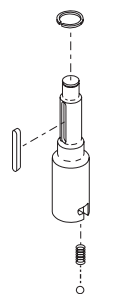
R40-2M / R40-2.2M



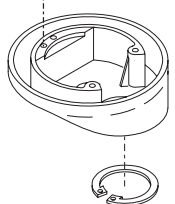
R40-30Z



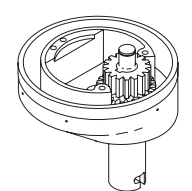
R40-3Z



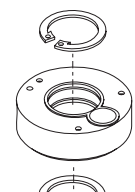
R40-33Z



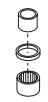
R40-2Z



R40-2.1Z / R40-2.2Z



R40-36Z



R40-101Z

Fig no.	Order no.	Description	Description
1.	vendu sous R40-101Z	sold as R40-101Z
2.	R40-1couronne roue engrenage	gear wheel rim
3.	vendu sous R40-2Z	sold as R40-2Z
4.	vendu sous R40-3Z	verkauft wie R40-3Z
5.	STA3526circlip 80l	circlip 80l
6.	vendu sous R40-30Z	sold as R40-30Z
7.	R40-31pignon couronne	rim pinion
8.	R40-32pignon couronne, bas	rim pinion, lower
9.	vendu sous AR40-33.5Z	sold as AR40-33.5Z
10.	R40-34entretoise	distance piece
11.	vendu sous R40-36Z	sold as R40-36Z
12.	R40-96support aiguille HK 3516 2RS	needle bearing HK 3516 2RS
13.	R40-97roulement à bille 6208 2RS1C3	ball bearing 6208 2RS1C3
14.	R40-98roulement à bille 6208 2RS1C3	ball bearing 6208 2RS1C3
15.	R40-99roulement à bille 6208 2RS1C3	ball bearing 6208 2RS1C3
16.	R15-109ressort f/33	spring f/33
17.	R30-106bille 5/16 s.s.	ball 5/16 s.s.
18.	R40-100roulement à bille f/30m, 6008 2RS1C	ball bearing f/30m, 6008 2RS1C
19.	vendu sous R40-101Z	sold as R40-101Z
20.	R40-141tube écarteur	distance tube
21.	STA2030clé B8x7x20	key B8x7x20
22.	STA2040clé A8x7x76	key A8x7x76
23.	STA3425circlip 40UC	circlip 40UC
24.	STA3474circlip SW30	circlip SW30
25.	STA3520circlip 68l	circlip 68l
26.	STA3526circlip 80l	circlip 80l
27.	STA5044vis M4x16 fraisée DIN965A	Screw M4x16 counters. DIN965A
28.	STA5346vis M10x40	screw M10x40
29.	W40-209joint caoutchouc f/33	rubber ring f/33
30.	W40-272couvercle	headcap
30A.	W40-272.1couvercle acier inox pour râcleur	headcap ss f. scraper
31.	vendu sous R40-101Z	sold as R40-101Z
32.	AR40-162Hcapuchon plastique, blanc	plastic cap, white
33.	STA5645vis M10x90	screw M10x90
34.	STA5646vis M10x110	screw M10x110
35.	STA6043rondelle 40x50x0.5	washer 40x50x0.5
36.	STA6057rondelle de serrage 10mm	lockwasher 10mm
37.	STA6460goupille à fente ø8x24	groov pin ø8x24
38.	R40-129poulie courroie en V 50Hz	v-belt pulley 50Hz
38A.	R40-129Apoulie courroie en V 60Hz	v-belt pulley 60Hz
39.	R40-90courroie en V standard A27 50Hz	standard v-belt A27 50Hz
39A.	R40-90.1courroie en V standard A29 60Hz	standard v-belt A29 60Hz

R40-2.14Mens. tête planétaire baïo. planetary head assy. dob. baj.

R40-2.15Mens. tête planétaire baïo. prép. pour râcleur planetary head assy.dob.baj.pre. f.scr.

R40-30Zens. axe principal main shaft assy.

R40-3Zroulement principal monté main bearing mounted

AR40-33.5Zaxe baïonnette durci, 2 fentes, pizza Bajonetshaft, hardened, 2 slots,pizza

R40-2Ztête excentrique compl. eccentric head compl.

R40-2.14Ztête excentrique montée, pizza eccentric head mounted, pizza

R40-2.15Ztête excentrique montée, pizza, prép. pour râcleur .. eccentric head mounted, pizza pre. f. scr.

R40-36Zdisque excentrique monté eccentric disc mounted

R40-101Zsupport aiguille compl. BK3016 needle bearing compl. BK3016

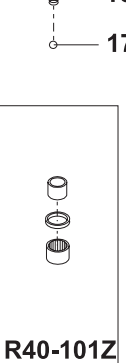
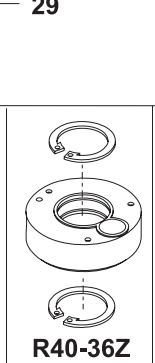
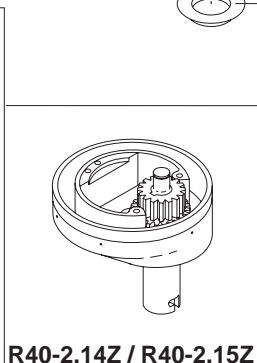
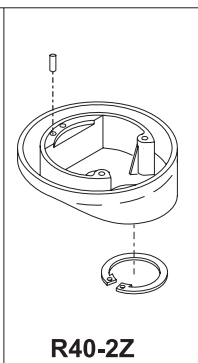
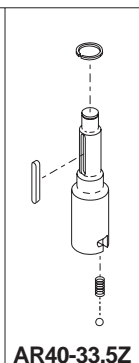
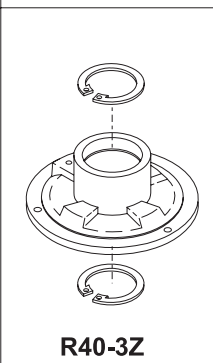
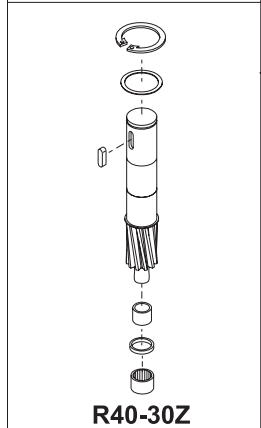
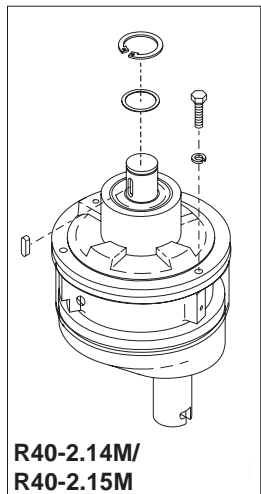
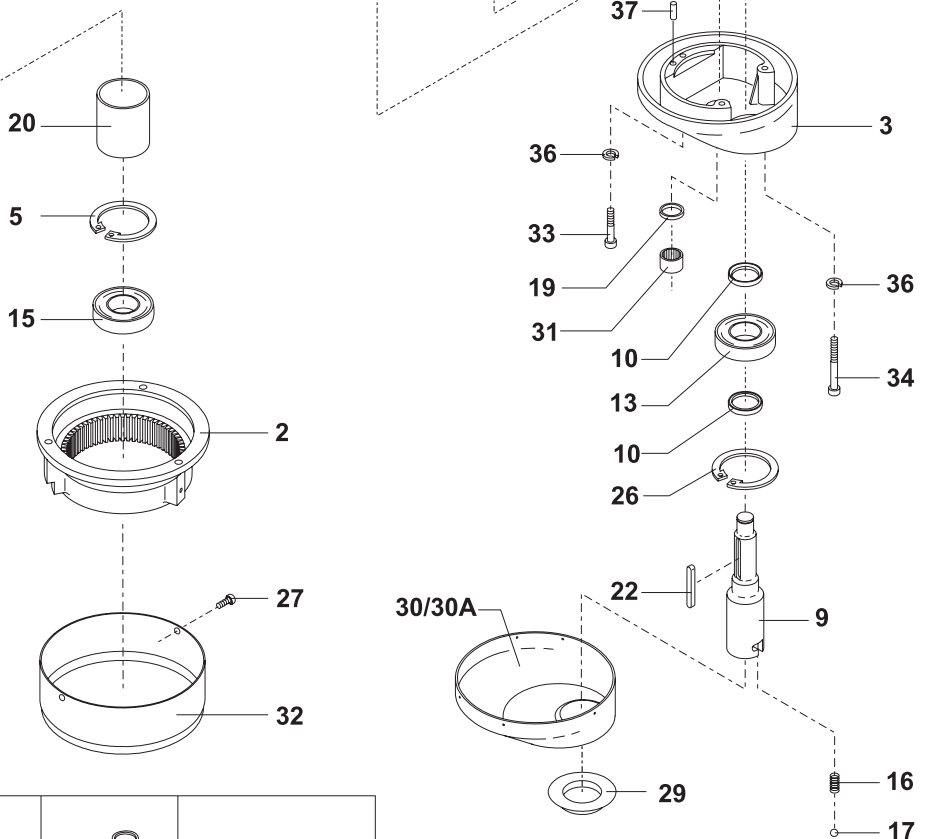
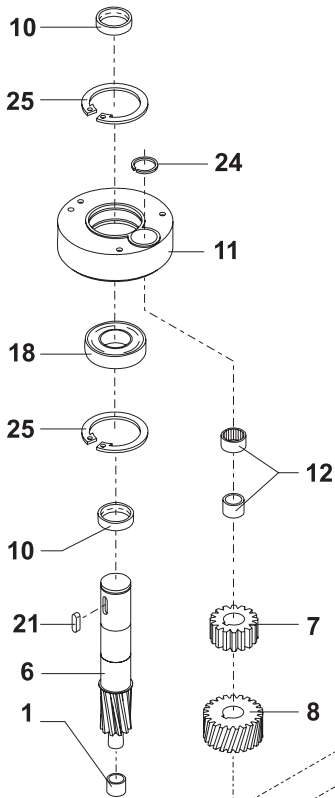
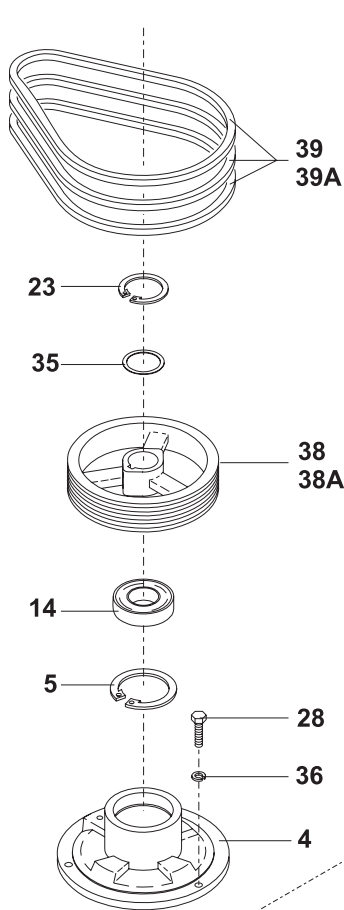


Fig no.	Order no.	Description	Description
1.	R15-245	flèche	arrow
2.	STA3002	entrée câble compl. PG13.5	cable inlet compl. PG13.5
3.	STA6580	douille fileté	threaded bush
4.	AR30-212	coude, bouton fileté	knee, plug button
5.	AR30-213	piéd	foot
6.	AR31-163	plaque de fermeture trou UL	Closing plate UL-hole
7.	STA3411	joint de serrage KS 6	Clamping ring KS 6
8.	AR31-22M0	montant machine, blanc	machine column, white
9.	STA2515	coussinet MB2030DU	bearing bush MB2030DU
10.	STA2520	coussinet MB2525DU	bearing bush MB2525DU
11.	STA2520	coussinet MB2525DU	bearing bush MB2525DU
12.	AR30-214.3	entretoise 3 mm	intermediate piece 3mm
13.	AR30-214.6	entretoise 6 mm	intermediate piece, 6mm
14.	STA3014	écrou PG 13.5	nut PG 13.5
15.	STA5017	vis M6x20	screw M6x20
16.	STA5080	vis acier inox M6x10	screw s.s. M6x10
17.	STA5232	vis terre RX-TT M4x8 mm	Earth screw RX-TT M4x8 mm
18.	AR31-22.17R	plaque de couverture 30/40L acier inox	Cover plate 30/40 L stainless
19.	AR31-21	ensemble de couverture en acier inox	topcover set, stainless steel
20.	AR31-306	butée	Stopper
21.	R15-244	plaque numéro machine	machine number sign
22.	STA6510	bouton raccord ø88.9	plug button ø88.9
23.	AR31-270	NSF plaque de couverture, haut	Cover plate NSF, upper
24.	AR31-271	NSF plaque de couverture, bas	Cover plate, NSF, lower
25.	STA5834	écrou de serrage M5	lock nut M5
26.	STA6027	rondelle 18x6.4x1.6mm	washer 18x6.4x1.6mm
27.	AR31-148M4	tige de raccordement pour le support moteur	Tie rod for motor bracket
28.	STA5625	vis M8x25	screw M8x25
29.	STA6056	rondelle de serrage 8mm	lockwasher 8mm
30.	R30-70.1	goupille à fente	rollpin
31.	STA6519	bouton raccord ø14.3	plug button ø14.3

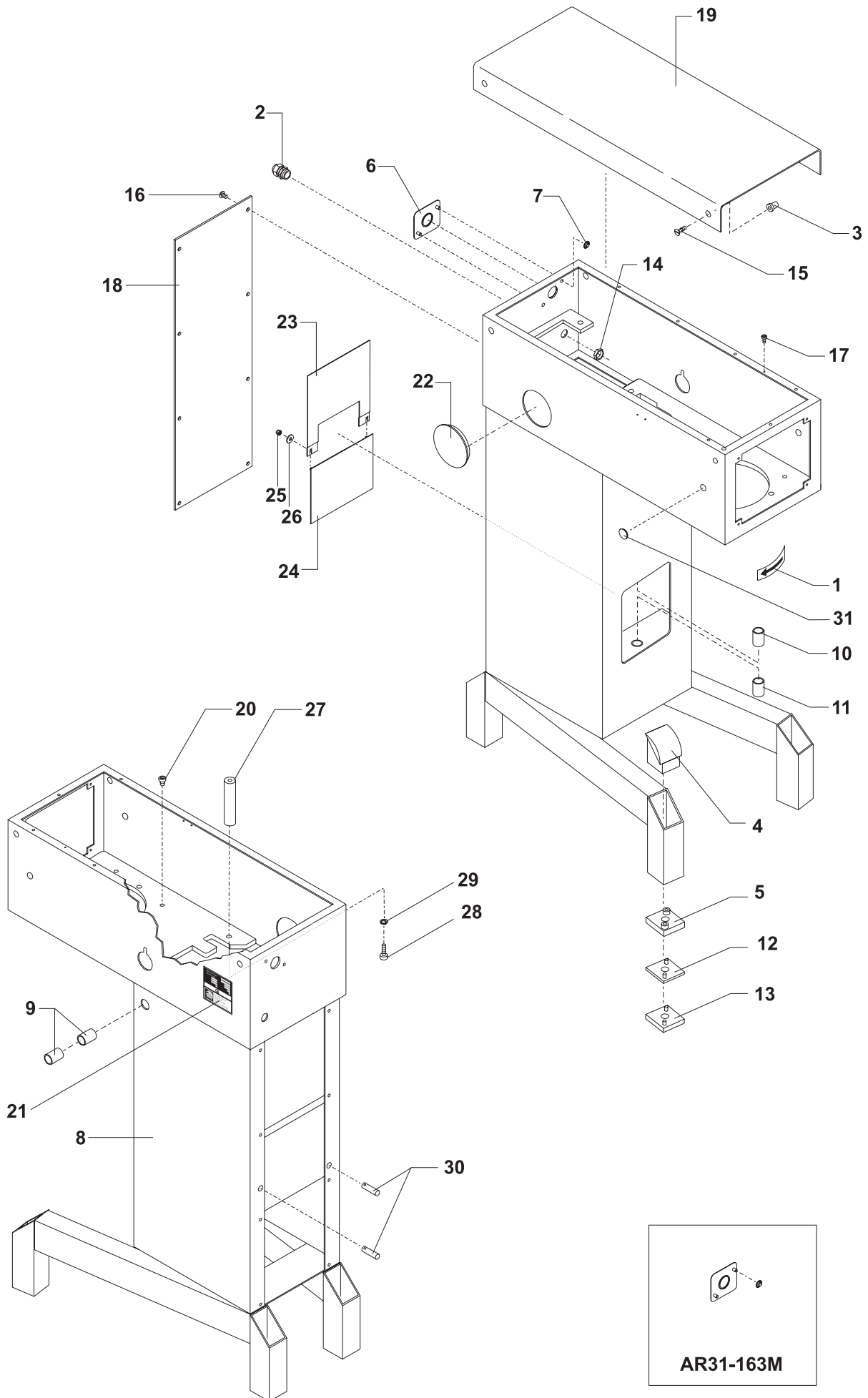
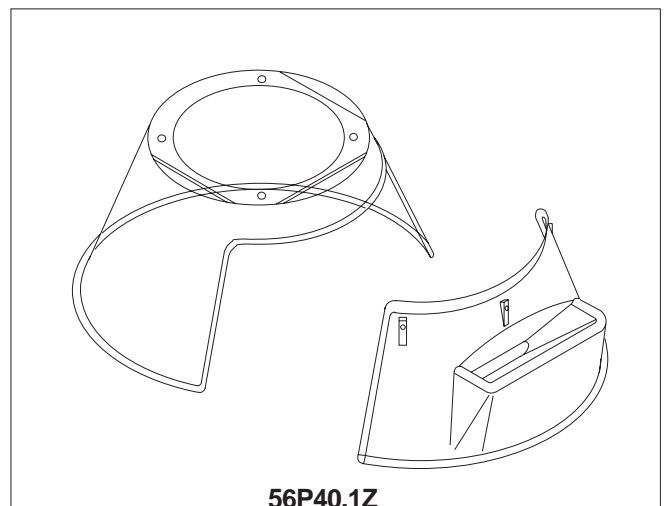
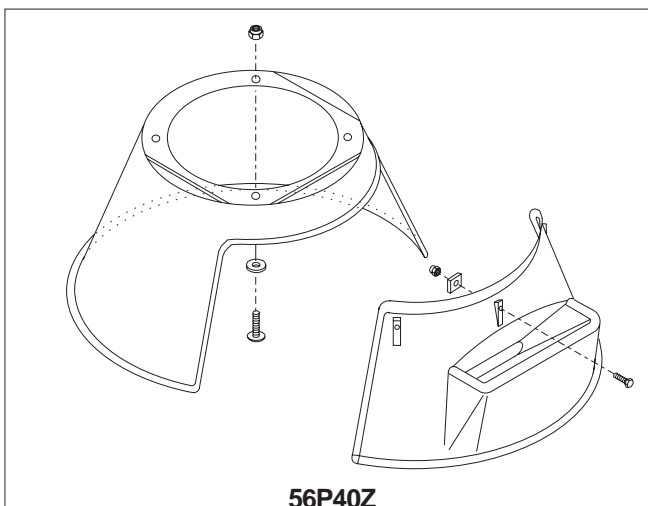


Fig no.	Order no.	Description	Description
1.	00001-14040-001	écran de protection compl. grille AR40	safety guard AR40 compl. grid
2.	00001-14040-002	écran de protection compl. plast AR40	safety guard compl. plast AR40
3.	STA3307	bouton ø32 noir	knob ø32 black
4.	STA6056	rondelle de serrage 8mm	lockwasher 8mm
5.	56G40-21	grille partie avant AR40	grid front part AR40
6.	56G20-280	sabot de remplissage amovible pour écran de protection ..	detachable filling skid for fr RN20-AR140
7.	56G30-22	grille partie arrière AR40	grid rear part AR30
8.	56P30-75	raccords pour écran de protection	fittings for safety guard
9.	STA5665	vis M6x16	screw M6x16
10.	56P30-15	raccord pour microrupteur compl.	fitting for microswitch compl.
11.	STA5251	vis plate 4x16 DIN7981	Plate screw 4x16 DIN7981
12.	56SN30-13	raccord pour microrupteur	fitting for microswitch
13.	56SN20-30	microrupteur	microswitch
14.	STA5819	écrou M6	nut M6
15.	STA5250	vis M6x50	screw M6x50
16.	AR30-193M	câble pour microrupteur	cable for microswitch
17.	56SN30-22	disque à came	camdisc
18.	56SN30-21	support pour écran de protection	bering for safety guard
19.	56SN30-24	rondelle entretoise	distance washer
20.	56SN30-23	rondelle de serrage	lock washer
21.	56G30-26	écrou M8 spécial	nut M8 special
22.	STA5810	écrou M8	nut M8
23.	STA5093	vis M8x30, acier inox	screw M8x30, stainless steel
24.	STA5321	vis M5x16	screw M5x16
25.	STA5838	écrou M5	nut M5
26.	STA5842	écrou de serrage M8	lock nut M8
27.	STA6003	rondelle, écran de protection	washer, safety guard
28.		vendu sous 56P40Z ou 56P40.1Z	sold as 56P40Z or 56P40.1Z
29.		vendu sous 56P40Z ou 56P40.1Z	sold as 56P40Z or 56P40.1Z
30.	56P30-34	crochet pour écran de protection AR30-40	clamp for safety guard AR30-40
31.	56P30-35	plaque fileté	threaded plate

56P40Z..... écran de protection AR40 sans crochet + raccords **AR40 safety guard w/o clamp + fittings**

56P40.1Z..... partie avant + arrière plast. AR40 **Rear part and front part plast AR40**



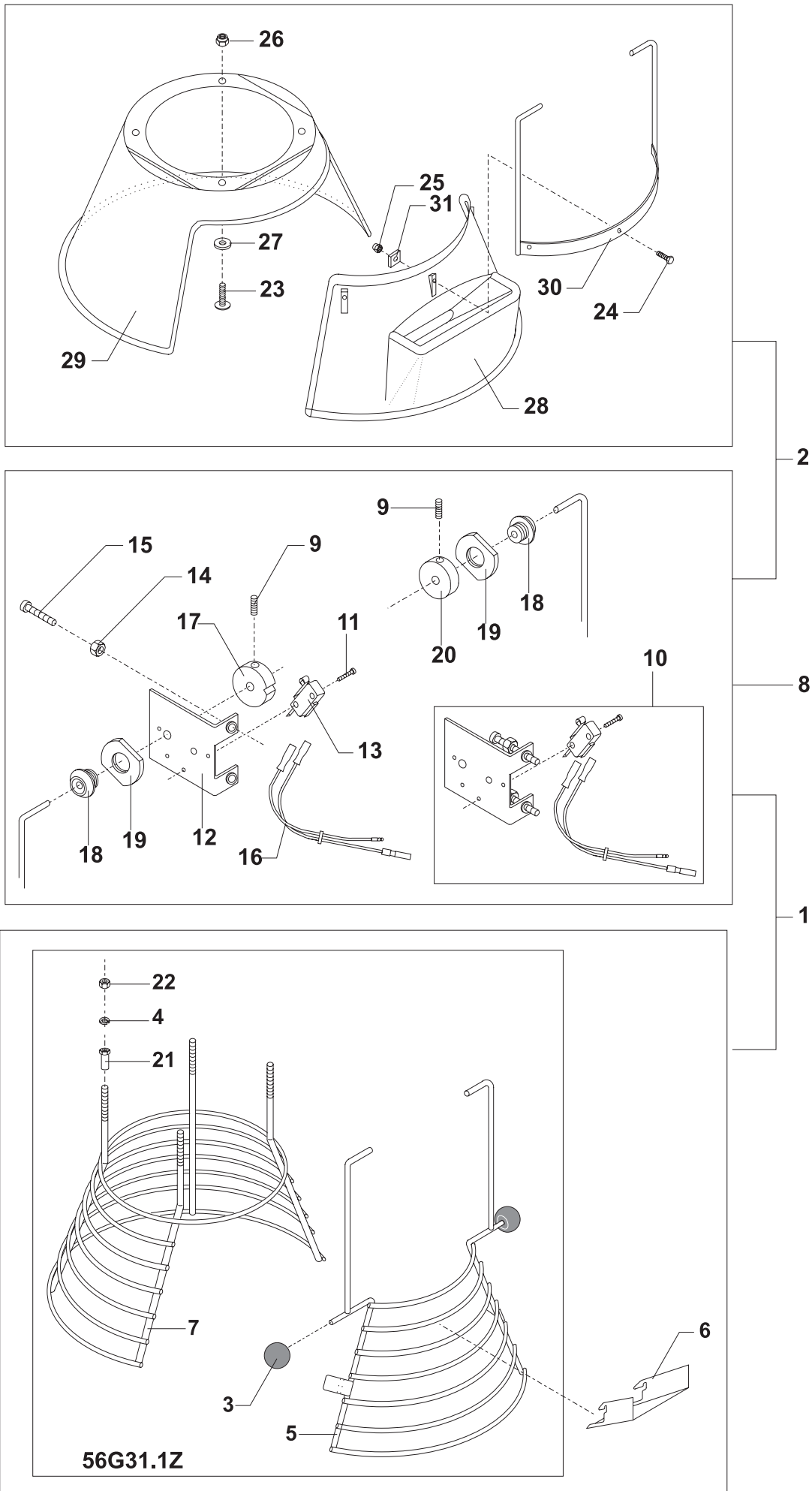


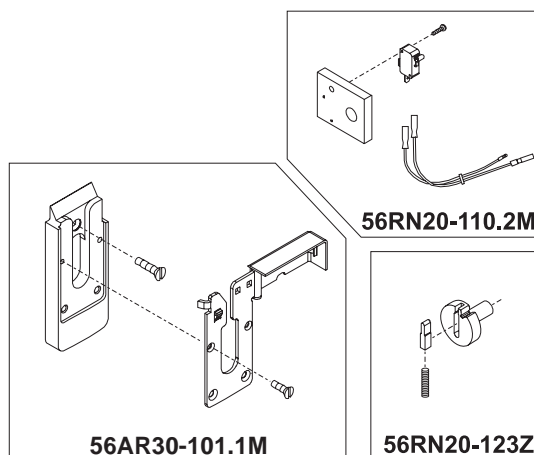
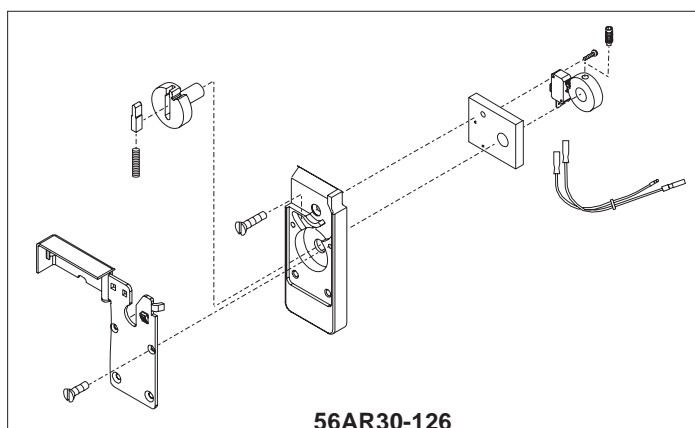
Fig no.	Order no.	Description	Description
1.	00001-14040-501 écran de protection amovible grille pour AR40	Removable safetyguard grid for AR40
2.	00001-14040-502 écran de protection amovible plast. pour AR40	Removable safetyguard plastic for AR40
3.	56AR30-101.1 pièce de maintien, droit 30/40L	Retaining piece, right 30/40L
4.	56RN20-101.1M montage partiel, susp. droite	Partial mounting, right susp.
5.	STA5011 vis M6x20	screw M6x20
6.	STA5026 vis à fente acier inox anti-acide M5x16 DIN963	Slotted screw st.acidres.M5x16 DIN963
7.	STA3307 bouton ø32 noir	knob ø32 black
8.	STA5005 vis à fente acier inox anti-acide M5x35 DIN963	Slotted screw st.acidres.M5x35 DIN963
9.	STA5013 vis M6x30 acier inox	screw M6x30 s.s.
10.	56AG40-21 partie frontale amovible grille AR40	Removable front part grid AR40
11.	56AG40-22 partie arrière amovible, grille AR40	Removable rear part, grid AR40
12.	56AR30-100.1 pièce de support pour AR30/40L	Supporting piece for AR30/40L
13.	 vendu sous 56RN20-123Z	sold as 56RN20-123Z
14.	 vendu sous 56RN20-123Z	sold as 56RN20-123Z
15.	56RN20-100.1M montage partiel, susp. gauche	Partial mounting, left susp.
16.	STA5026 vis à fente acier inox anti-acide M5x16 DIN963	Slotted screw st.acidres.M5x16 DIN963
17.	 vendu sous 56RN20-123Z	sold as 56RN20-123Z
18.	56RN20-110.1 plaque arrière, gauche, usinée	Back plate, left, machined
19.	56SN20-30 microrupteur	microswitch
20.	AR30-193M câble pour microrupteur	cabl e for microswitch
21.	STA5251 vis plate 4x16 DIN7981	Plate screw 4x16 DIN7981
22.	STA5011 vis M6x20	screw M6x20
23.	56RN20-22 disque à came, perforé	Cam disc, drilled
24.	STA5607 vis M6x6 acier inox	screw M6x6 s.s.
25.	56RN20-124 disque pour trou, montant	Disc for hole, column
26.	STA5831 écrou de serrage M6	lock nut M6
27.	STA5834 écrou de serrage M5	lock nut M5
28.	STA6027 rondelle 18x6.4x1.6mm	washer 18x6.4x1.6mm
29.	56AP30-109 raccords pour partie arrière compl. 30	Fittings for rear part comp.30
30.	56AP30-206 raccords inférieurs pour pl. amov. 30	Bottom fittings for rem.pl. 30
31.	56AP30-34 crochet pour écran de protection AR30-40 amovible	clamp for safety guard AR30-40 removable
32.	 vendu sous 56AP40Z ou 56AP40.1Z	sold as 56AP40Z or 56AP40.1Z
33.	56P30-35 plaque fileté e	threaded plate
34.	 vendu sous 56AP40Z ou 56AP40.1Z	sold as 56AP40Z or 56AP40.1Z
35.	STA5314 vis fileté e, anti-acide M8x14H DIN933	Set screw, acid res. M8x14H DIN933
36.	STA5321 vis M5x16	screw M5x16
37.	STA5838 écrou M5	nut M5
38.	STA6152 disque de blocage Nord, anti-acide M8	Nord-lock disc, acid res. M8
39.	56G20-280 sabot de remplissage amov. pour écran de protection, grille	detachable filling skid for safety guard,grid

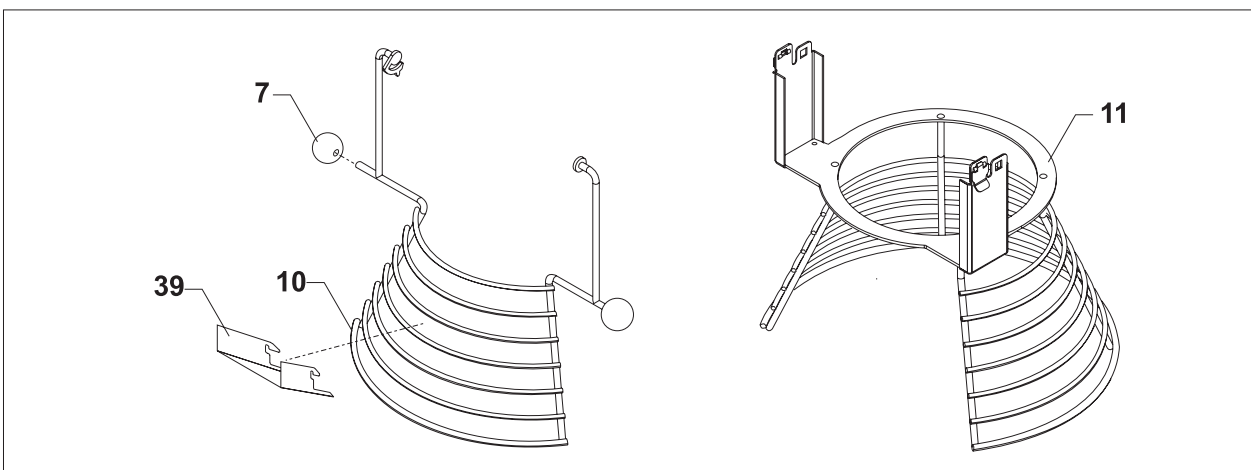
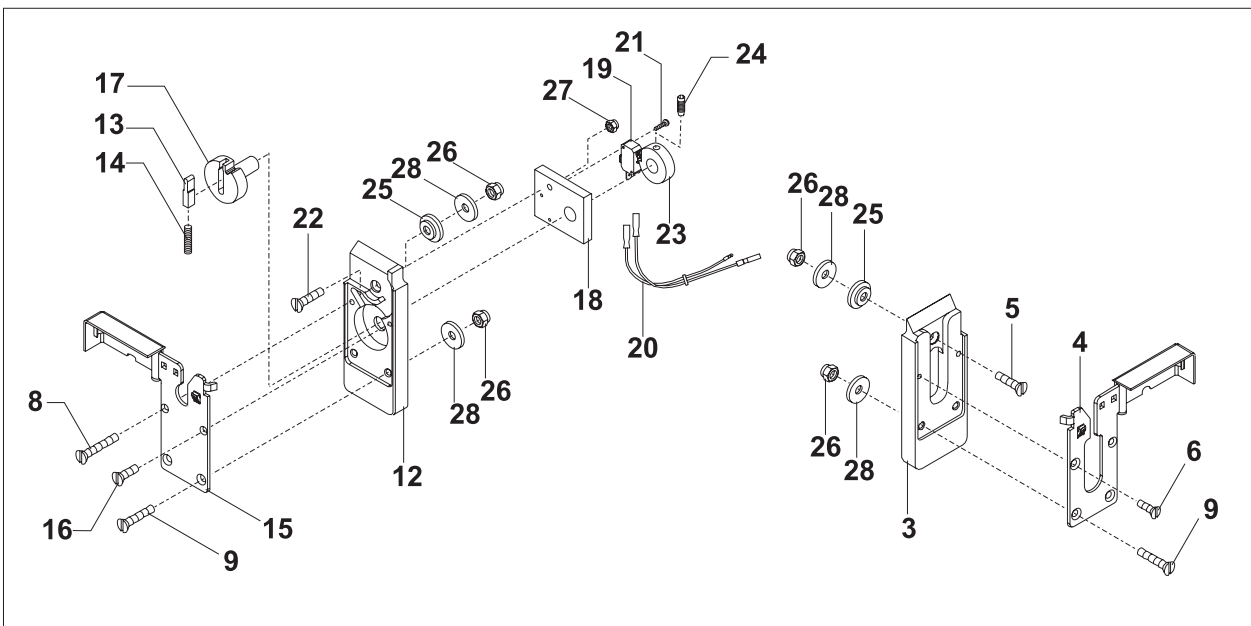
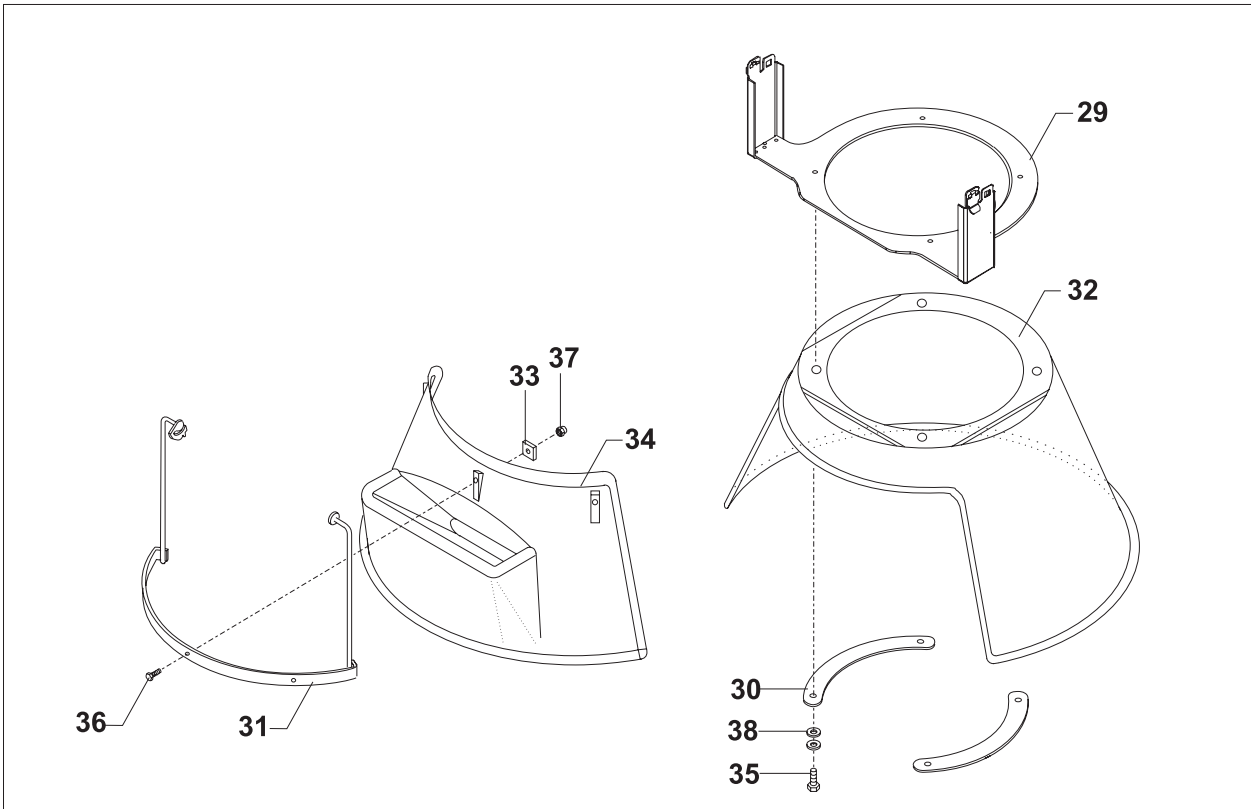
56AR30-126 écran de protection amov. susp. gauche + micro **Left suspension f. rem.safety guard+micro**

56AR30-101.1M écran de protection amov. susp. droite **Right suspension rem. safety guard**

56RN20-110.2M plaque arrière, prémontée MKI **Back plate, premounted MKI**

56RN20-123Z axe pour disque à came compl. **shaft for camdisc compl.**





2

1

Fig no.	Order no.	Description	Description
1.	R15-65	écrou de levage	lifting nut
2.	vendu sous R30-69Z	sold as R30-69Z
3.	vendu sous R30-69Z	sold as R30-69Z
4.	AR31-67	goupille de levage	Lifting pin
5.	vendu sous R27-62Z	sold as R27-62Z
6.	STA3308	bouton ø40 rouge	knob ø40 red
7.	STA2020	clé B6x6x15	key B6x6x15
8.	STA3407	circlip 19U	circlip 19U
9.	vendu sous R27-63Z	sold as R27-63Z
10.	vendu sous R27-83Z	sold as R27-83Z
11.	STA5827	écrou M12	nut M12
12.	STA3580	circlip ST 10	Circlip ST 10
13.	STA5088	vis M8x16 acier inox	screw M8x16 stainless steel
14.	AR31-128	collier pour accrocher le bol	roll for bowl clamping
15.	vendu sous AR31-68Z	sold as AR31-68Z
16.	STA3467	circlip AS25	circlip AS25
17.	vendu sous AR40-23/24Z	sold as AR40-23/24Z
18.	STA2522	coussinet MB2550DU	bearing bush MB2550DU
19.	AR31-127	axe rouleau	Roller shaft
20.	STA5690	boulon fileté M8x25	fitted bolt M8x25
21.	STA5827	écrou M12	nut M12
22.	STA6044	rondelle 20x28x0.5	washer 20x28x0.5
23.	STA6205	goupille à fente	cotterpin
24. **	vendu sous W40-600M	sold as W40-600M
**	inclus dans l'AR40P	included in AR40P
		non inclus dans les machines standard	not included in standard machines

AR41-23/24Z	ens. bras bol compl. avec roul.	bowlarmset compl.black w/rolls
W40-600M	amortisseur à huile monté	oil damper mounted
R27-63Z	vilebrequin compl.	crank shaft compl.
AR31-68Z	tige de guidage bras bol compl.	bowlarm guide rod compl.
R27-83Z	boulon de levage	Lifting bolt
R30-69Z	tube d'extension	Extension tube
R27-62Z	ens. levier monte et baisse	lifting lever assy.

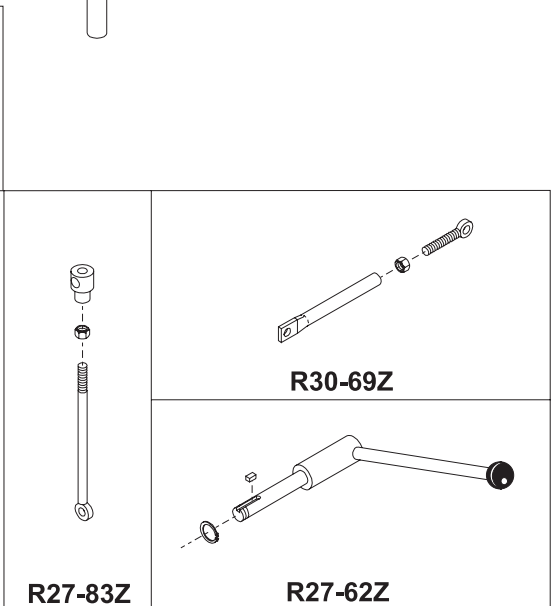
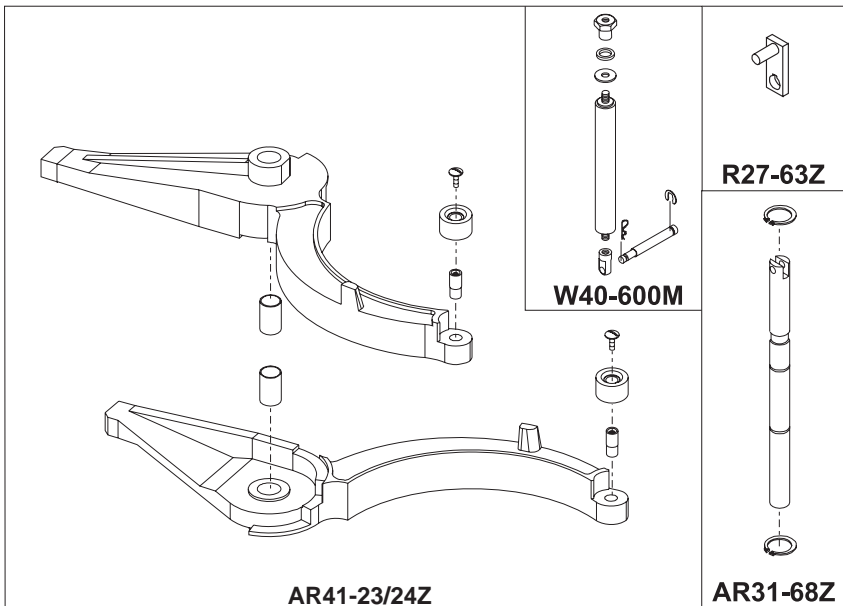
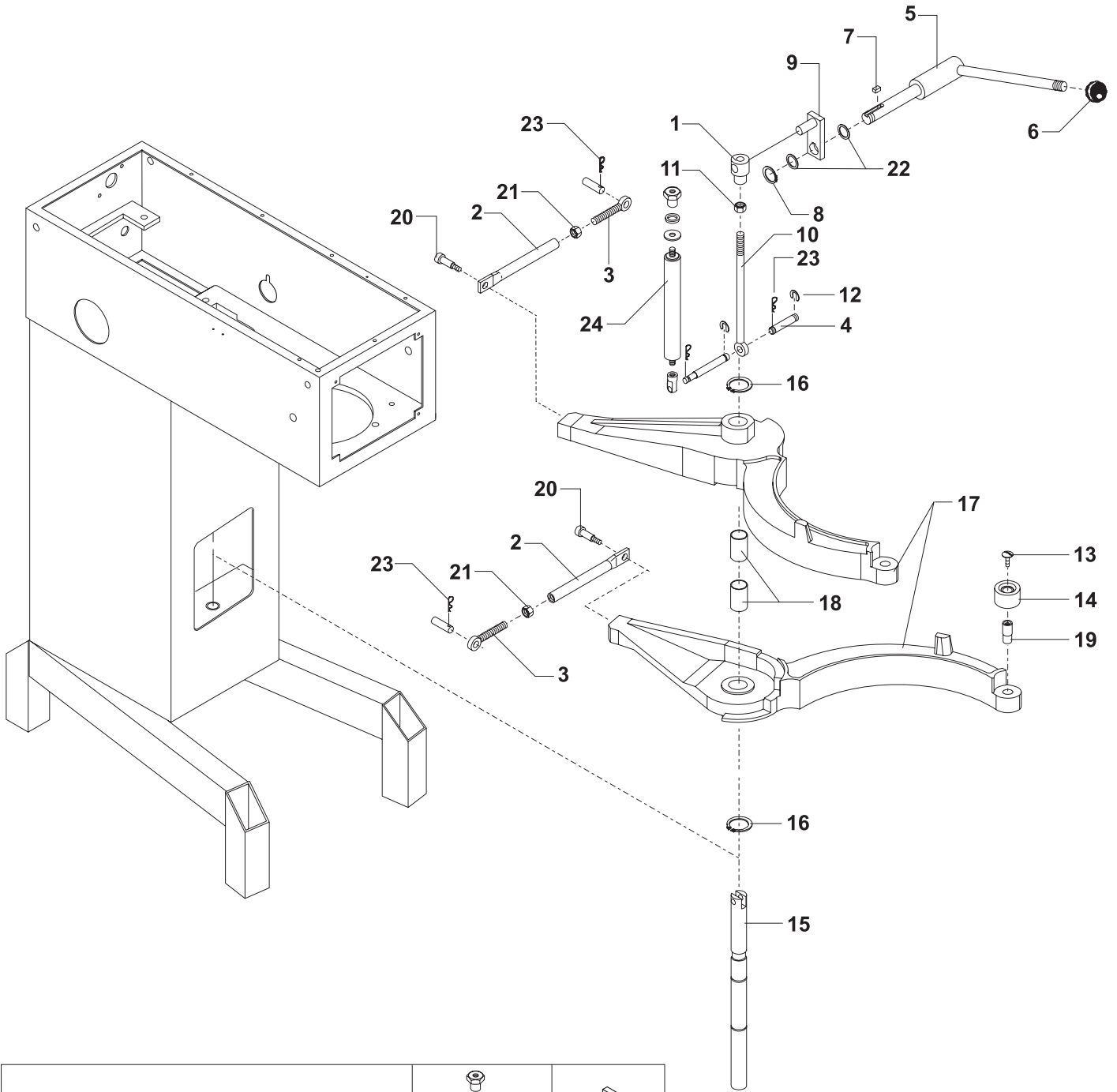


Fig no.	Order no.	Description	Description
1.	R15-5	moyeu roulement	bearing hub
2.	R20-9	roue à vis	wormwheel
3.	R15-10	boîte d'engrenages	gear case
4.	R15-11	couvercle boîte d'engrenages	gear case cover
5.	R20-49	vis sans fin	worm
6.		vendu sous R20-52Z	sold as R20-52Z
7.		vendu sous R15-50Z	sold as R15-50Z
8.	STA2032	clé A8x7x42.5	key A8x7x42.5
9.	R20-104	roulement à bille f/52 6205 2RS1C3	ball bearing f/52 6205 2RS1C3
10.	R20-107	joint étanche à l'huile f/50 254710	oilseal f/50 254710
11.	R20-300	joint pour R15-10	gasket for R15-10
12.		aussi vendu sous R20-300Z	also sold as R20-300Z
13.	R20-301	joint pour R15-10	gasket for R15-10
14.	STA2007	clé A5x5x25	key A5x5x25
15.	STA2011	clé A5x5x57	key A5x5x57
16.	STA3410	circlip 25U	circlip 25U
17.	STA5018	vis M8x20	screw M8x20
18.	6005 2RS	roulement à bille	ball bearing
19.	STA5433	vis M8x25	screw M8x25
20.	STA5908	rondelle de serrage ø8	seal washer ø8
21.	STA6020	rondelle 5/16" x 3/4" elzinkt	washer 5/16" x 3/4" elzinkt
22.	STA6054	rondelle	washer
23.	STA6056	rondelle de serrage 8mm	lockwasher 8mm
24.	R15-211	joint caoutchouc f/8	rubber ring f/8
25.	R15-214	capot d'extrémité	endcover
26.	R15-8M0	moyeu engrènement raccord blanc	attachm. engagement hub white
27.	STA5322	vis M8x20	screw M8x20
28.	STA5561	vis de butée	finger screw
29.	STA6056	rondelle de serrage 8mm	lockwasher 8mm
30.	STA6316	goupille à fente ø8x20	rollpin ø8x20

31. ————
 32. ————
 à ————
 à ————

AR40	Fig. No. 31	Fig. No. 32
Identification du moteur, voir page 22. Identification of motor, see page 22.	Moteur complet sans raccord accessoire Motor complete without attachment drive.	Moteur complet avec raccord accessoire Motor complete with attachment drive.
R40-85.1	00001-07040-011	00001-07040-001
R40-85.10	00001-07040-012	00001-07040-002
R40-85.30	00001-07040-013	00001-07040-003

AR40P	Fig. No. 31	Fig. No. 32
Identification du moteur, voir page 22. Identification of motor, see page 22.	Moteur complet sans raccord accessoire Motor complete without attachment drive.	Moteur complet avec raccord accessoire Motor complete with attachment drive.
R60-85.1	00001-07P41-011	00001-07P41-001
R60-85.10	00001-07P41-012	00001-07P41-002
R60-85.30	00001-07P41-013	00001-07P41-003

AR30-10Z	ens. engrènement raccord	attachment drive assy.
R15-8Z	ens. moyeu engrènement raccord blanc	attach.eng.ment hub assy white
AR30-10.5Z	engrènement raccord monté	attachment drive mounted
R30-10.5M	ens. boîte d'engrenage	gear case assy.
R20-300Z	joint pour R15-10	gasket for R15-10
R20-52Z	ens. axe engrenage	Gear shaft assy.
R15-50Z	ens. axe engrènement raccord	attachment drive shaft assy.

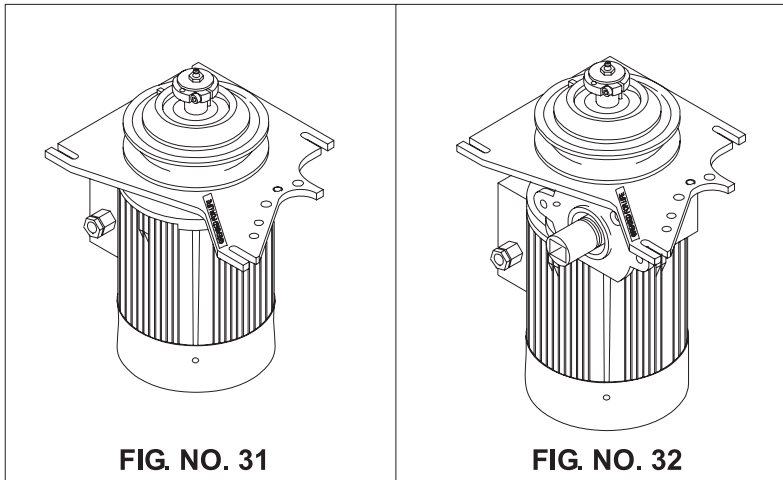


FIG. NO. 31

FIG. NO. 32

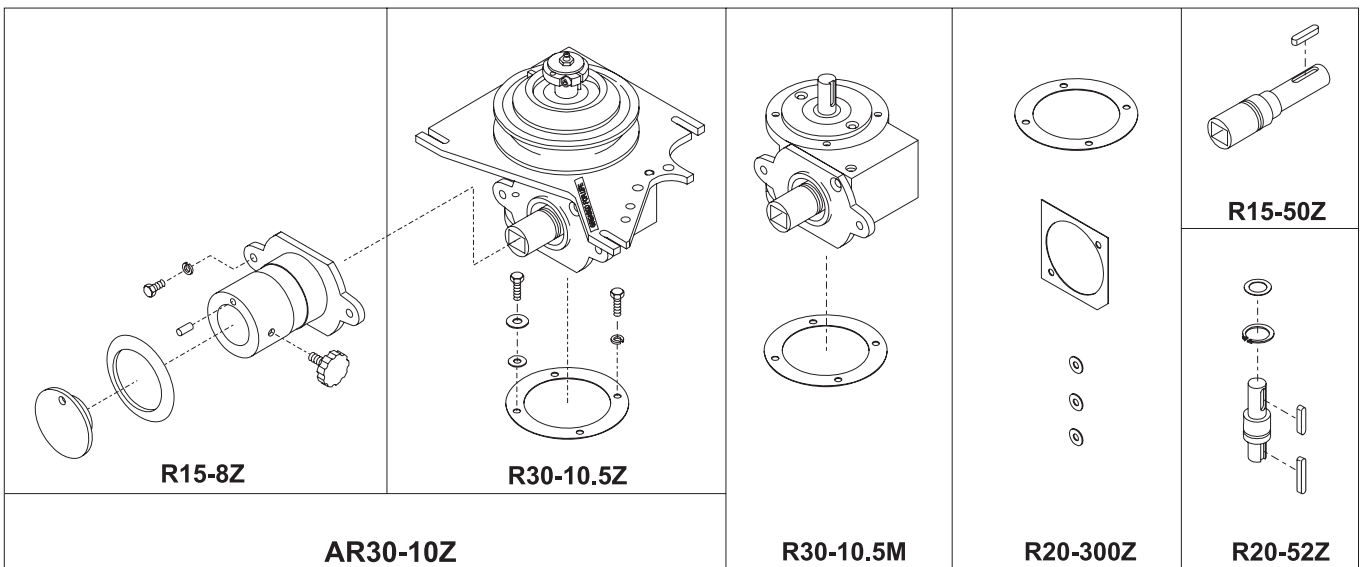
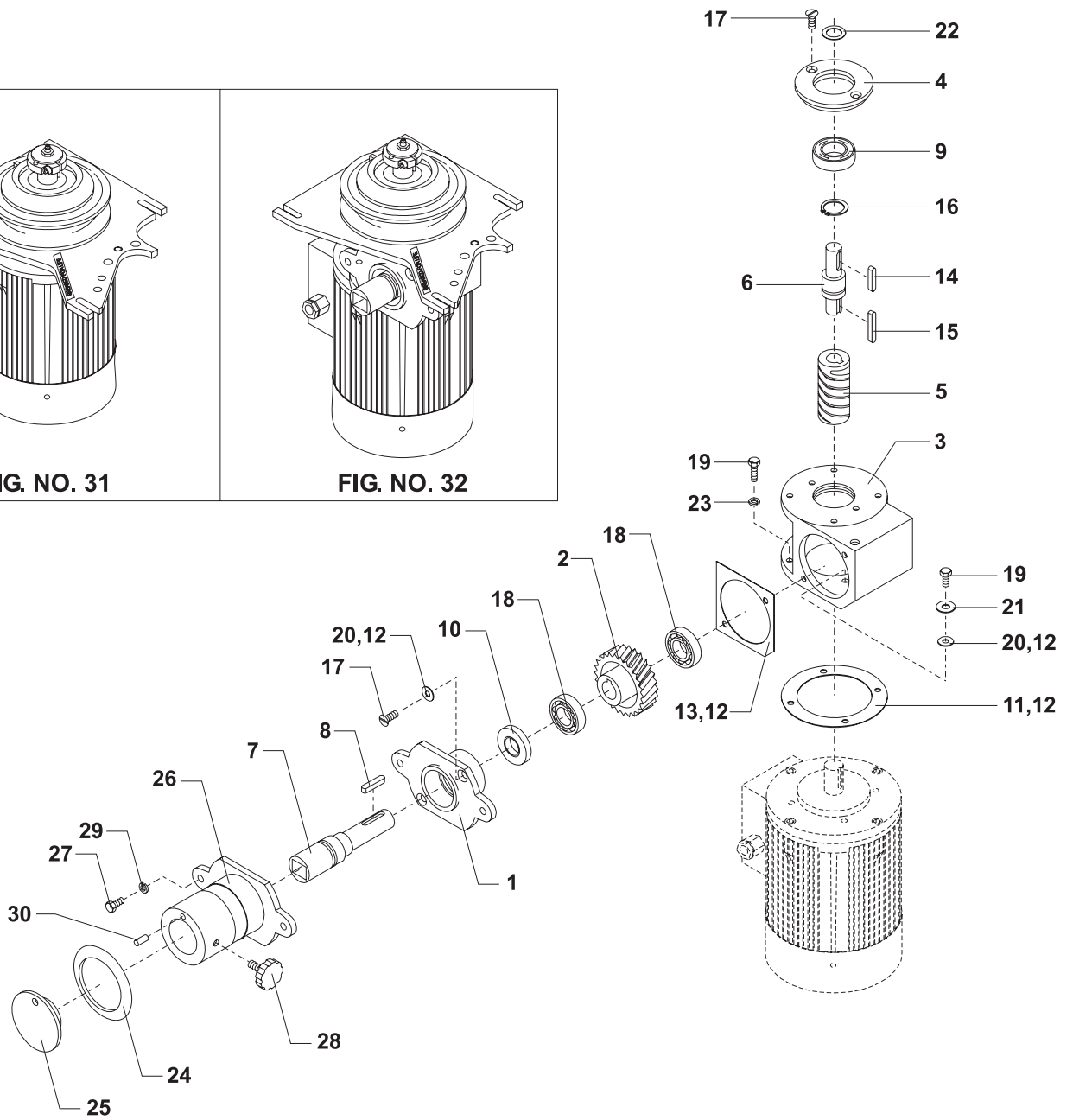


Fig no.	Order no.	Description	Description
1.	AR140-173microrupteur "CE" pour monte et baisse bol	microswitch "CE" for bowllift
2.	AR31-194.11câble GS microrupteur monté	GS microswitch cable mounted
3.**	R27-172microrupteur	microswitch
4.**	AR61-194.12 Câble pour couvercle microrupteur	Cable for lid microswitch
5.	STA5662 vis M3x20	screw M3x20
6.**	AR30-250 entretoise	distance piece
7.**	STA5126 vis M3x50	screw M3x50
8.**	STA5817 écrou M3	nut M3
9.**	STA6024 rondelle 3x10	washer 3x10

** pas inclus dans les machines standard not included in standard machines

AR31-194.11M ..microrupteur GS monté GS micro switch mounted

AR61-172M microrupteur capot monté MKI avec levage Lid switch mounted MKI w.lift

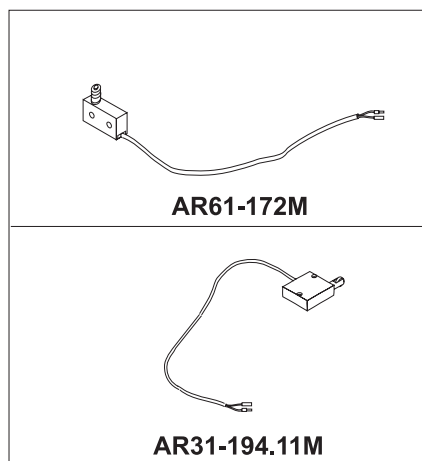
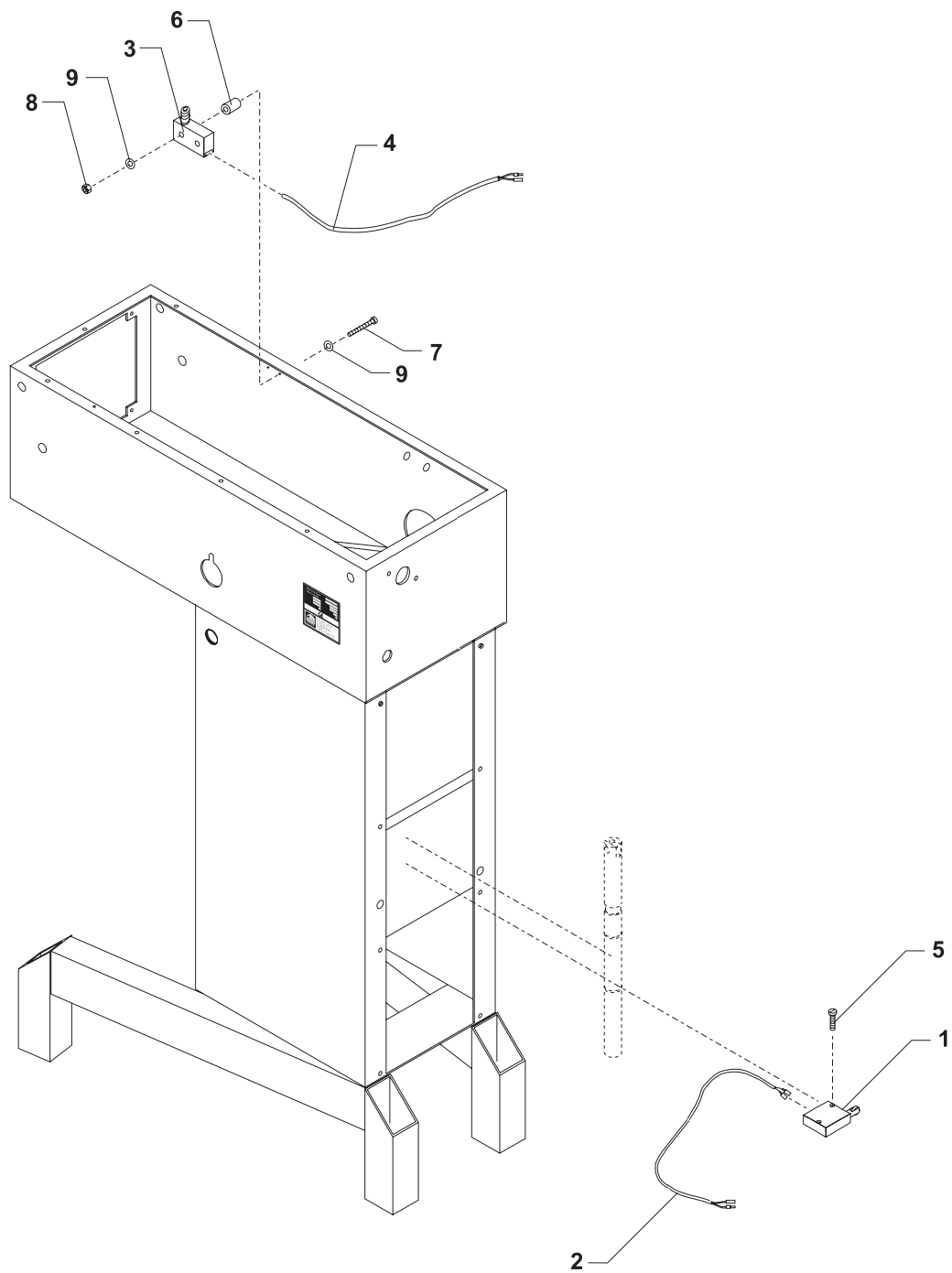


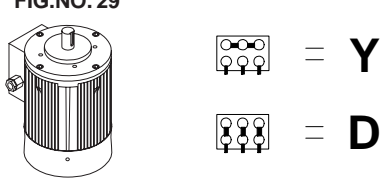
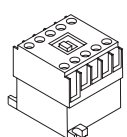
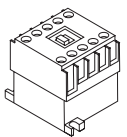
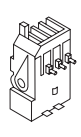
Fig no.	Order no.	Description	Description
1.	STA3000	entrée câble PG11	cable inlet PG11
2.	STA3010	écrou PG11	nut PG11
3.	AR31-194.8M	câble circuit principal AR31-AR101	Main circuit cable AR31-AR101
4.	AR30-453	marque terre, adhésive 9x13	Earth mark, adhesive 9x13
5.	AR31-149	panneau avant, perforé	Front panel, punched
5A.	AR31-149.5	euille avant standard	Front foil standard
6.	AR31-152	boîtier couverture, élec.	Cover box, elec.
7.	AR31-457	collier terre	Earth clamp
8.	STA5897	écrou à embase M5 DIN6923 FZB	Flanged nut M5 DIN6923 FZB
9.	STA6483	vis de serrage CH-M5x15	Press screw CH-M5x15
10.	STA3017	entrée câble, nylon PG11	cable inlet, nylon PG11
11.	STA5097	vis mixeur acier inox galv. noir M6x10	Stainless mixer screw galv. black M6x10
12.	STA5232	vis M4x8mm	screw M4x8mm
13.	RN30-194.9M	câble 4x1.5 blanc	cable 4x1.5 white
14.	RN30-194.10M	câble 3x1.5 blanc	cable 3x1.5 white
15.	AR31-174.2	interrupteur marche complet	startswitch complete
16.	AR31-174.3	interrupteur arrêt complet	stopswitch complete
17. *		Contacteur C14-5 220V 50/60	Contactor C14-5 220V 50/60
18. *		déclencheur thermique T19 2.7-4	Thermal release T19 2.7-4
19.	R20E-416.1	porte-fusible compl.	fuseholder compl.
20.	R20E-418.3	fusible 1A, lent 6.3x32 UL CSA	Fuse 1A, slow 6.3x32 UL CSA
21.	AR30-188.1Z	tempo compl. 30min. Mécanique	Timer Compl. 30min. Mechanic.
22.	W30-188.16Z	tempo compl. 220v 60Hz 15 min	timer complet 220v 60Hz 15 min
23.	W30-188.17Z	tempo compl. 220v 50Hz 18 min	timer complet 220v 50Hz 18 min
24.	AR31-187.15	cadran tempo. 15 min.	Timer dial 15 min.
24A.	AR31-187.18	cadran tempo. 18 min.	Timer dial 18 min.
24B.	AR31-187.30	cadran tempo. 30 min	Timer dial 30 min.
25.	STA5232	vis RX-TT M4x8 mm	screw RX-TT M4x8 mm
26.	W30-189	bouton pour tempo. élec.	knob for elec. timer
27.	AR31-149.1	panneau avant, arrêt d'urgence	Front plate, Emergency stop
28.	AR31-174.5	arrêt d'urgence complet	emergency stop compl.
29. *		moteur	motor
30.	RN20-243.1	signe marque déposée BJØRN	Trade mark sign BJØRN
30A.	RN20-243.2	signe marque déposée BEAR	Trade mark sign BEAR
30B.	RN20-243.3	signe marque déposée BÅR	Trade mark sign BÅR
30C.	RN20-243.4	signe marque déposée OSO	Trade mark sign OSO
31.	RN30-194.1M	câble 5x1.5 blanc	cable 5x1.5 white
31A.	RN30-194.2M	câble 4x1.5 blanc	cable 4x1.5 white
31B.	RN30-194.3M	câble 3x1.5 blanc	cable 3x1.5 white

* voir étude ci-dessous please see survey below

AR31-152Z boîte couverture, élec. Cover box, elec.

ETUDE

SURVEY

ETUDE				SURVEY	
FIG.NO. 29				FIG.NO. 17	
courant pilote supérieur à 240 V Pilote current higher than 240V				courant pilote inférieur à 240 V Pilote current lower than 240 V	
					
R30-85.1	3x220/50	1,0 kW.	5,2 amp. D	-	R20-88.004
R40-85.1	3x220/50	1,1 kW.	5,2 amp. D	-	R20-88.004
R30-85.1	3x380/50	1,0 kW	2,7 amp. Y	R20-88.002	R20-88.007
R40-85.1	3x380/50	1,1 kW.	3,0 amp. Y	R20-88.002	R20-88.007
R40-85.1	3x415/50	1,1 kW.	3,0 amp. Y	R20-88.3	-
R40-85.1	3x400-440/50	1,1 kW.	3,0 amp. Y	R20-88.3	-
R40-85.1	3x220-240/60	1,1 kW.	5,2 amp. D	-	R20-88.004
R40-85.1	3x380/60	1,1 kW.	2,8 amp. Y	R20-88.002	R20-88.007
R40-85.1	3x400-440/60	1,1 kW.	2,8 amp. Y	R20-88.002	R20-88.007
R40-85.1	3x480/60	1,1 kW.	2,8 amp. Y	R20-88.3	-
R40-85.30	1x220-240/50	1,5 kW.	8,7 amp.	-	R20-88.004
					FIG.NO.18
					

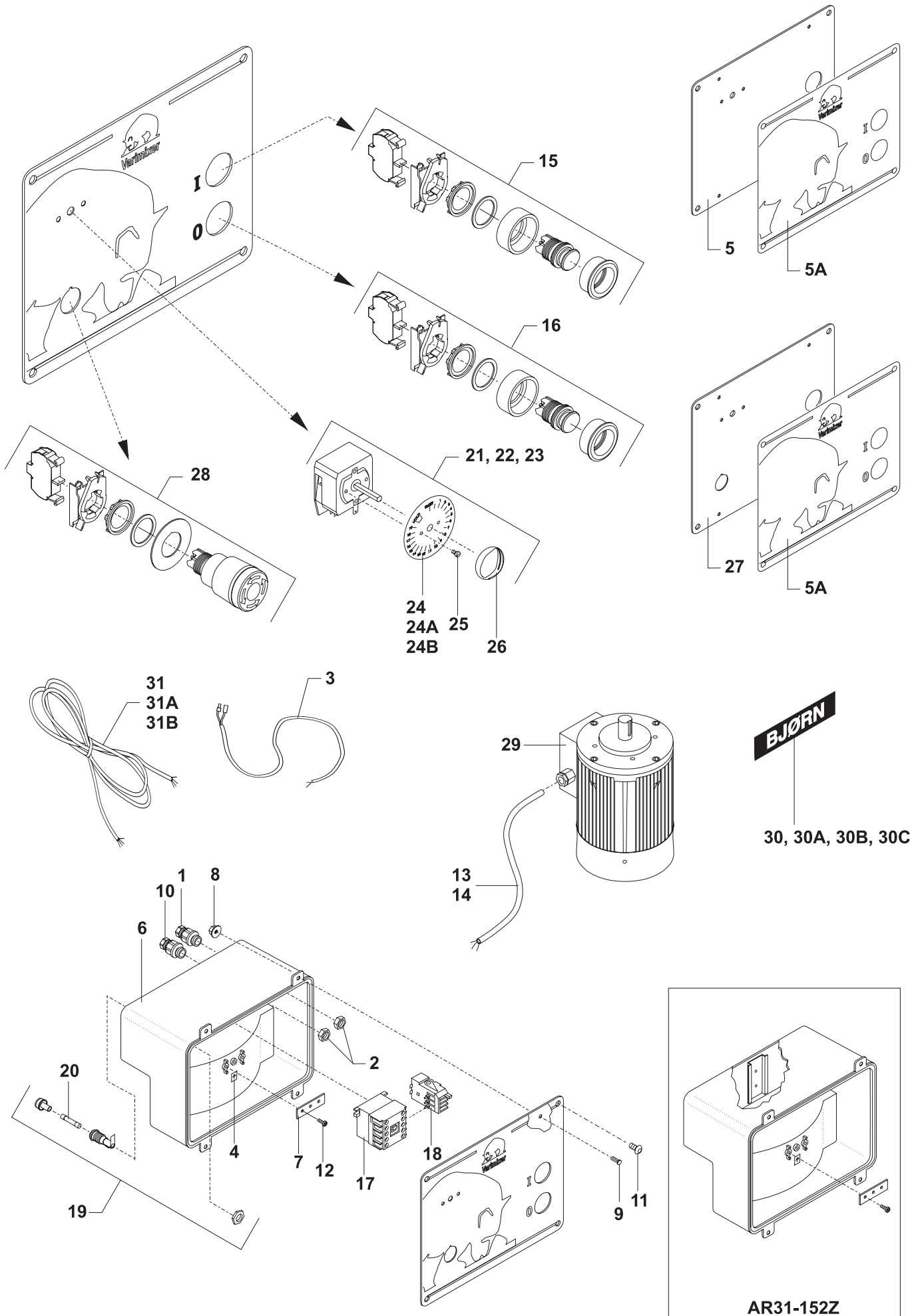


Fig no.	Order no.	Description	Description
1.	STA3000	entrée câble PG11	cable inlet PG11
2.	STA3010	écrou PG11	nut PG11
3.	AR31-194.8M	câble circuit principal AR31-AR101	Main circuit cable AR31-AR101
4.	AR30-453	marque terre, adhésive 9x13	Earth mark, adhesive 9x13
5.	AR31-149	panneau avant, perforé	Front panel, punched
5A.	AR31-149.5	euille avant standard	Front foil standard
6.	AR31-152	boîtier couverture, élec.	Cover box, elec.
7.	AR31-457	collier terre	Earth clamp
8.	STA5897	écrou à embase M5 DIN6923 FZB	Flanged nut M5 DIN6923 FZB
9.	STA6483	vis de serrage CH-M5x15	Press screw CH-M5x15
10.	STA3017	entrée câble, nylon PG11	cable inlet, nylon PG11
11.	STA5097	vis mixeur acier inox galv. noir M6x10	Stainless mixer screw galv. black M6x10
12.	STA5232	vis M4x8mm	screw M4x8mm
13.	RN30-194.9M	câble 4x1.5 blanc	cable 4x1.5 white
14.	RN30-194.10M	câble 3x1.5 blanc	cable 3x1.5 white
15.	AR31-174.2	interrupteur marche complet	startswitch complete
16.	AR31-174.3	interrupteur arrêt complet	stopswitch complete
17. *		Contacteur C14-5 220V 50/60	Contactor C14-5 220V 50/60
18. *		déclencheur thermique T19 2.7-4	Thermal release T19 2.7-4
19.	R20E-416.1	porte-fusible compl.	fuseholder compl.
20.	R20E-418.3	fusible 1A, lent 6.3x32 UL CSA	Fuse 1A, slow 6.3x32 UL CSA
21.	AR30-188.1Z	tempo compl. 30min. Mécanique	Timer Compl. 30min. Mechanic.
22.	W30-188.16Z	tempo compl. 220v 60Hz 15 min	timer complet 220v 60Hz 15 min
23.	W30-188.17Z	tempo compl. 220v 50Hz 18 min	timer complet 220v 50Hz 18 min
24.	AR31-187.15	cadran tempo. 15 min.	Timer dial 15 min.
24A.	AR31-187.18	cadran tempo. 18 min.	Timer dial 18 min.
24B.	AR31-187.30	cadran tempo. 30 min	Timer dial 30 min.
25.	STA5232	vis RX-TT M4x8 mm	screw RX-TT M4x8 mm
26.	W30-189	bouton pour tempo. élec.	knob for elec. timer
27.	AR31-149.1	panneau avant, arrêt d'urgence	Front plate, Emergency stop
28.	AR31-174.5	arrêt d'urgence complet	emergency stop compl.
29. *		moteur	motor
30.	RN20-243.1	signe marque déposée BJØRN	Trade mark sign BJØRN
30A.	RN20-243.2	signe marque déposée BEAR	Trade mark sign BEAR
30B.	RN20-243.3	signe marque déposée BÅR	Trade mark sign BÅR
30C.	RN20-243.4	signe marque déposée OSO	Trade mark sign OSO
31.	RN30-194.1M	câble 5x1.5 blanc	cable 5x1.5 white
31A.	RN30-194.2M	câble 4x1.5 blanc	cable 4x1.5 white
31B.	RN30-194.3M	câble 3x1.5 blanc	cable 3x1.5 white

* voir étude ci-dessous please see survey below

AR31-152Z boîte couverture, élec. Cover box, elec.

ETUDE AR40P

SURVEY AR40P

FIG.NO. 29					courant pilote supérieur à 240 V Pilot current higher than 240V		courant pilote inférieur à 240 V Pilot current lower than 240 V		FIG.NO.18
R60-85.1	3x220/50	1,8 kW	9,3 amp.	D	-	R60-88.5	R20-88.14		
R60-85.1	3x380/50	1,8 kW	5,4 amp.	Y	R20-88.006	R20-88.004	R20-88.012		
R60-85.10	3x415/50	1,8 kW	5,4 amp.	Y	R20-88.3	-	R20-88.12		
R60-85.10	3x415/50	1,8 kW	5,4 amp.	Y	-	R20-88.004	R20-88.012		
R60-85.10	3x400-440/50	1,8 kW	5,4 amp.	Y	R20-88.2	R60-88.5	R20-88.12		
R60-85.1	3x220-240/60	1,8 kW	8,5 amp.	D	-	R60-88.5	R20-88.14		
R60-85.1	3x380/60	1,8 kW	5,0 amp.	Y	R20-88.006	R20-88.004	R20-88.012		
R60-85.1	3x400-440/60	1,8 kW	5,0 amp.	Y	R20-88.006	R20-88.004	R20-88.012		
R60-85.10	3x480/60	1,8 kW	5,0 amp.	Y	R20-88.3	-	R20-88.12		
R60-85.30	1x220-240/50	2,3 kW	13,0 amp.		-	R100-88	R20-88.15		

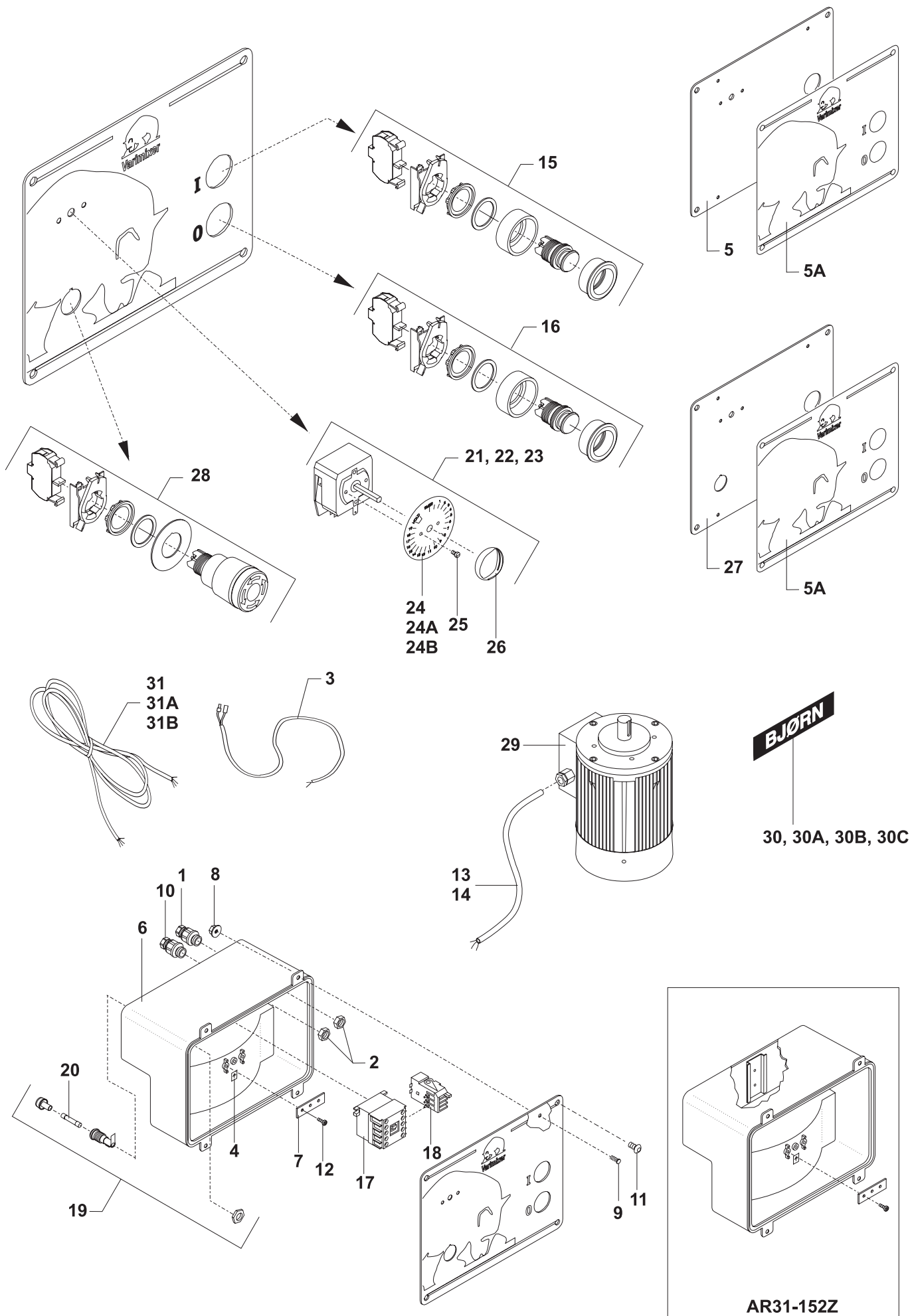
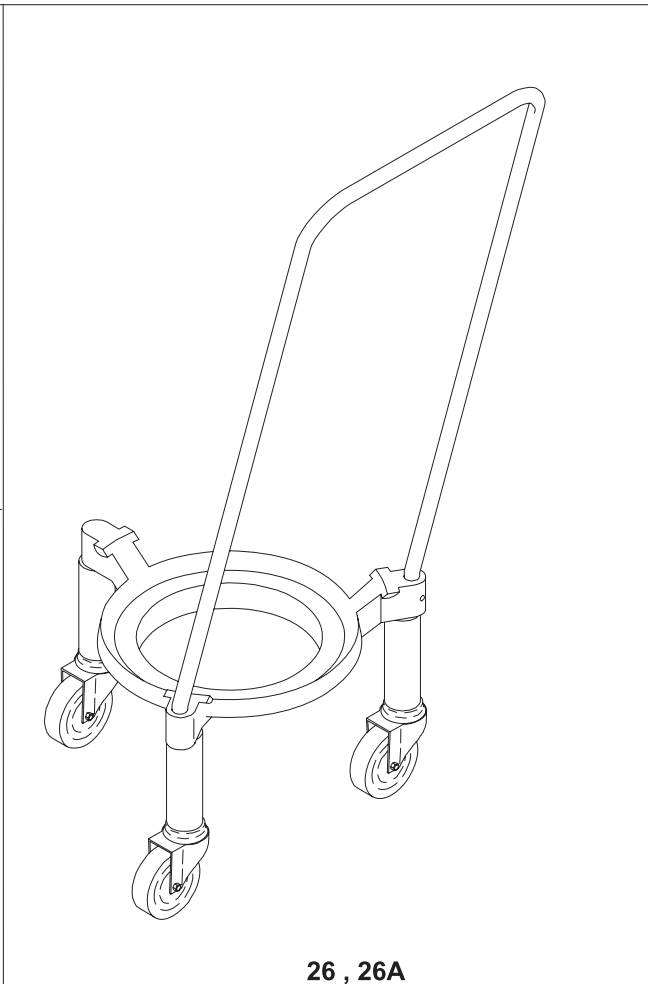
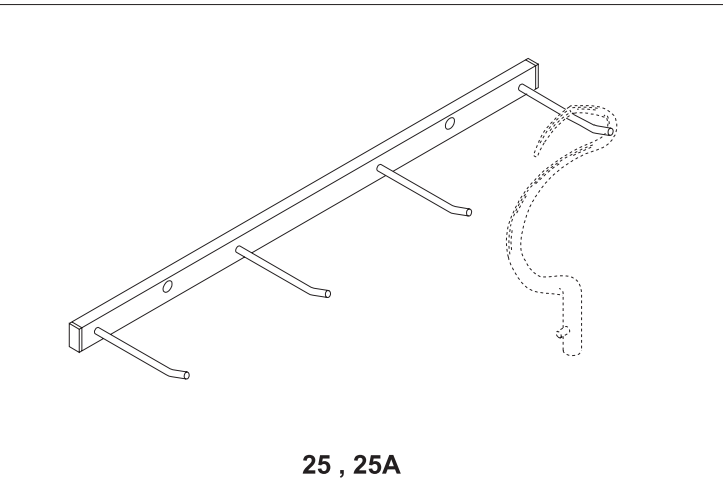
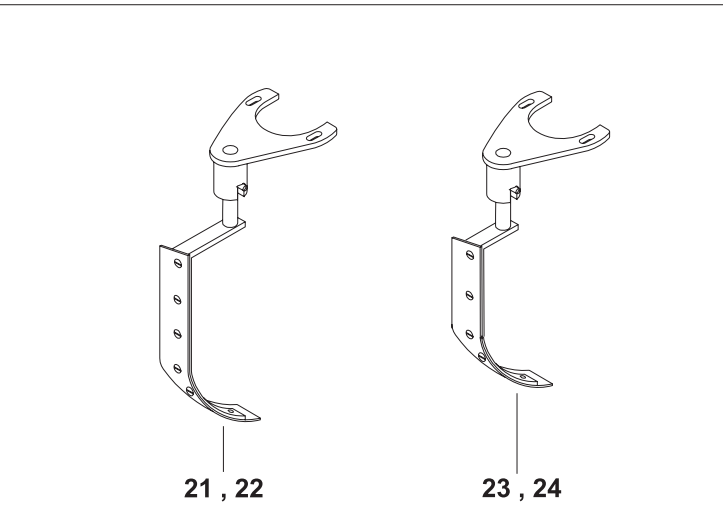
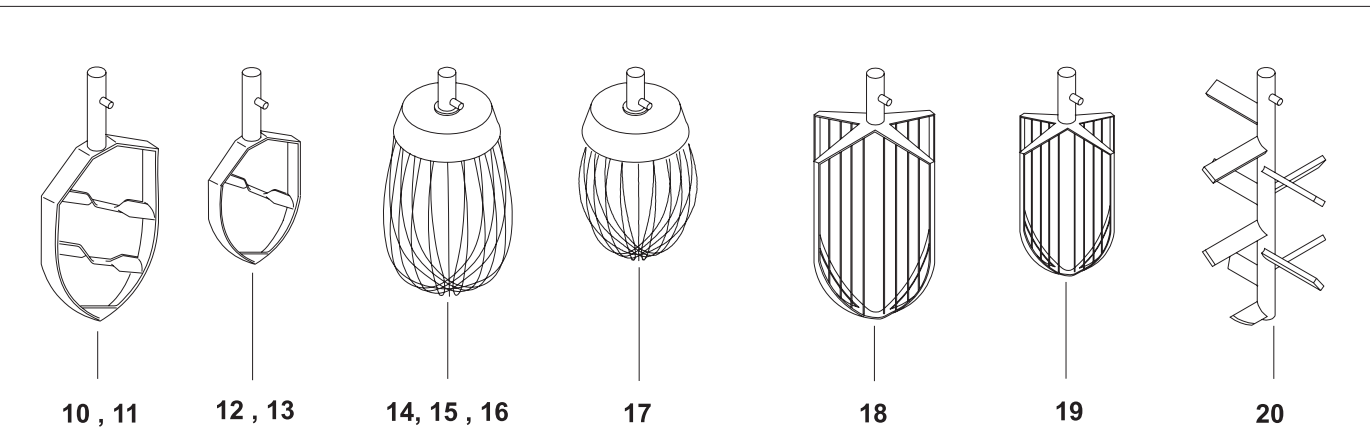
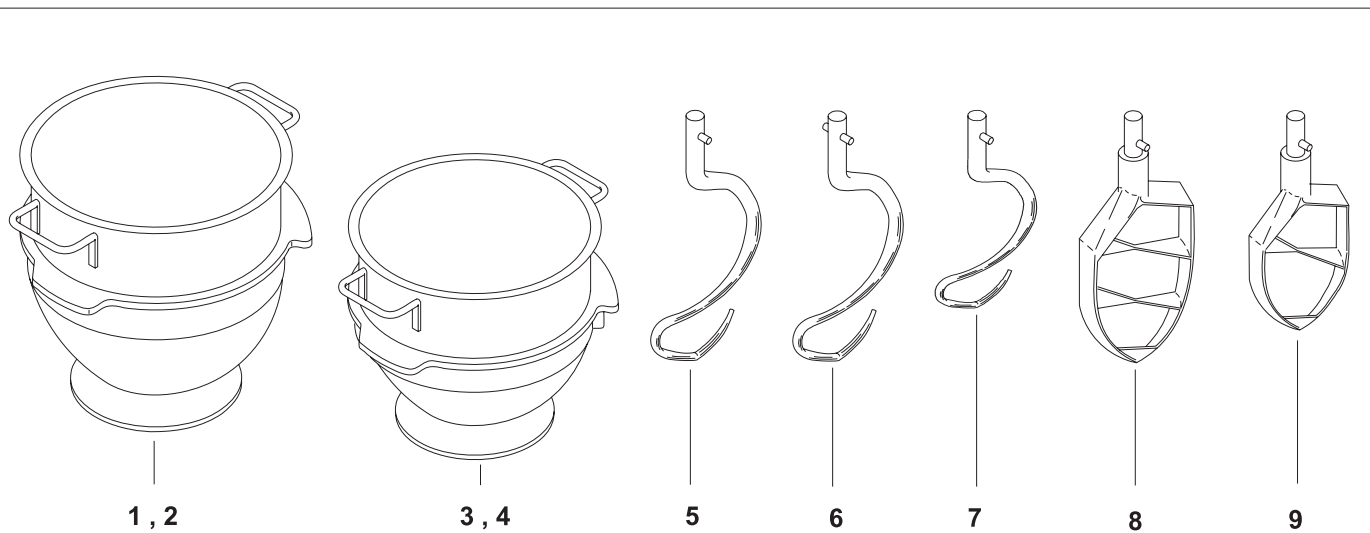


Fig no.	Order no.	Description	Description
1.	R40-75M	40L bol acier inox	40L bowl stainless steel
2.	R40-75.1M	40L bol, acier inox anti-acide 316	40L bowl ss acidproof
3.	R40-75AM	40/20L bol acier inox	40/20L bowl stainless steel
4.	R40-75A1M	40/20L bol acier inox anti-acide	40/20L bowl ss acidproof
5.	R40-78M	40L crochet, acier inox	40L hook, stainless steel
6.	W40-78M	40/20L crochet, acier inox, pizza	40L hook, stainl. steel, pizza
7.	R40-78AM	40/20L crochet, acier inox	40/20L hook, stainless steel
8.	R40-27M	40L palette	40L flat beater
9.	R40-27AM	40/20L palette	40/20L flat beater
10.	R40-27.2M	40L palette, acier inox	40L flat beater, st. steel
11.	R40-27.1M	40L palette, anti-acide acier inox	40L flat beater, ss acidproof
12.	R40-27A2M	40/20L palette, acier inox	40/20L flat beater, stainless
13.	R40-27A1M	40/20L palette, acier inox, anti-acide	40/20L flat beater, stainless, acidproof
14.	R40-28M	40L fouet	40L whip
15.	R40-28MS	40L fouet avec fils plus épais d'un mm	40L whip with 1mm thicker wire
16.	R40-28MT	40L fouet avec des fils fins	40L whip w/thin. wires
17.	R40-28AM	40L fouet en croix, acier inox	40/20L whip
18.	14R40	40L fouet en croix, acier inox	40L wing whip, stainless steel
19.	14R40A	40/20L fouet en croix, acier inox	40/20L wing whip, stainless s
20.	39R40	40L mixeur poudre, acier inox	40L powder mixer ss
21. **	42AR41	40L râcleur avec nylon et support	Scraper w. nylon and holder 40L
22. **	42AR41T	40L râcleur avec teflon et support	Scraper with teflon & holder 40L
23. **	42AR41A	40/20L râcleur avec nylon et support	Scraper nylon and holder 40/20L
24. **	42AR41AT	40/20L râcleur avec teflon et support	40/20L scraper with teflon and holder
25.	48R20Z	plateau pour outils de mélange	rack for mixing tools
25A.	48R60Z	plateau pour outils de mélange	rack for mixing tools
26.	22R40	40L chariot porte-cuve compl.	40L bowl truck compl.
26A.	22R40A	40/20L chariot porte-cuve compl.	40/20L bowl truck compl.

** doit être adapté avant montage must be adapted before mounting

veuillez également voir les listes spéciales qui concernent les accessoires Please also see special lists covering accessories





nixer

AR